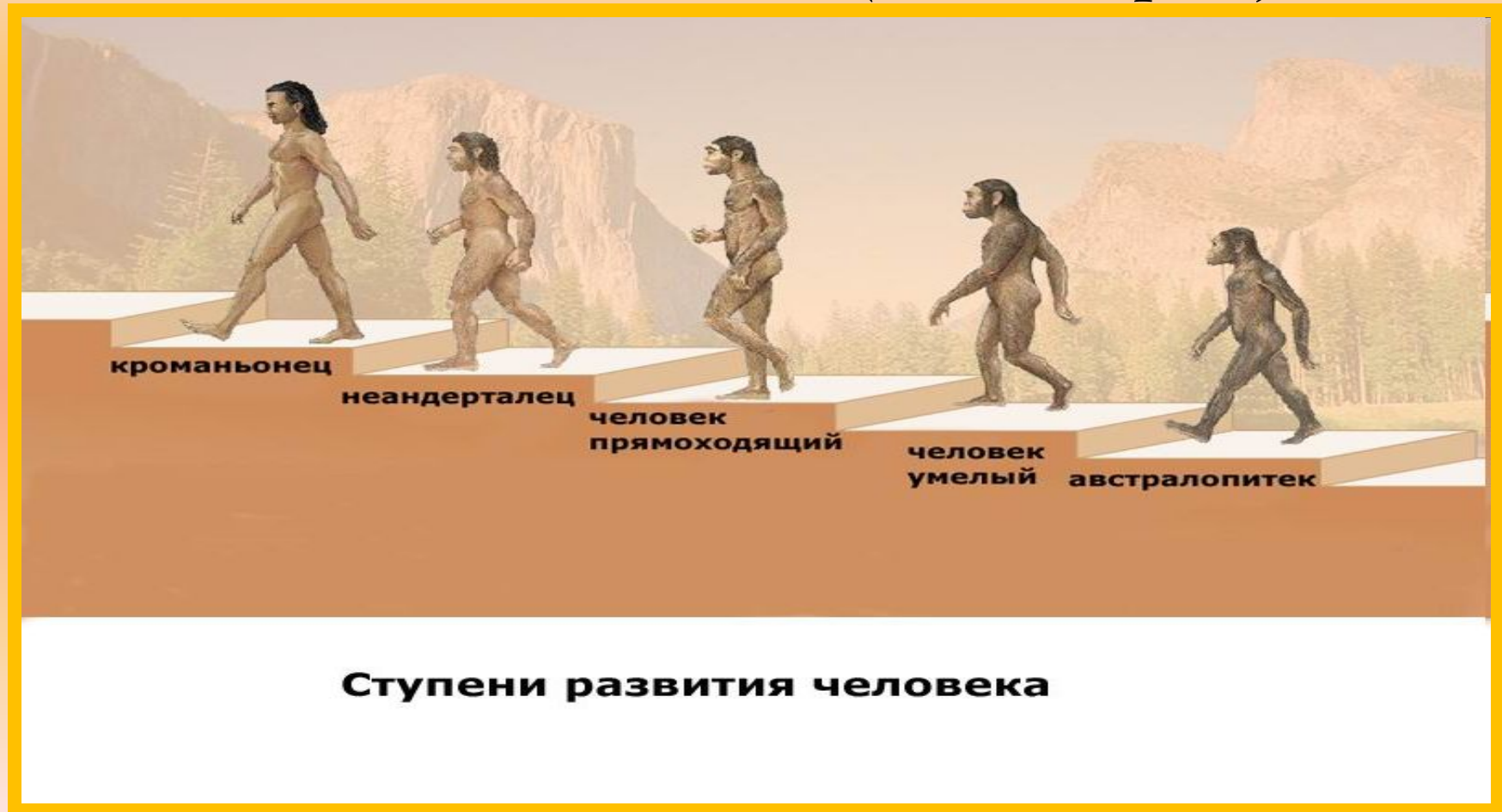


Отделение ветви человеческих предков от предков обезьян произошло от 3 до 5 млн. лет назад. Примерно 30 – 40 тыс. лет назад возник современный биологический вид – человек разумный (*Homo Sapiens*)



Раса - исторически сложившаяся группа людей, объединенных общностью происхождения, общими морфологическими и физиологическими наследственными особенностями.

Монголоидная
(азиатско-американская)



Европеоидная
(евразийская)



Негроидная
(экваториальная)





Черты, характеризующие разные расы, зачастую появляются как результат адаптации к различным условиям среды, происшедшей в течение многих поколений.

1. МОНГОЛОИДНАЯ РАСА





Монголо́идная ра́са - распространена в Восточной и Юго-Восточной Азии, Америке и Арктике. Слово «монголоид» образовано объединением слова «монгол» и суффикса «-оид», что означает «похожий». Разделяется на азиатскую и американскую расы.



2. НЕГРОИДНАЯ РАСА - все люди с чёрным или шоколадным цветом кожи. Некоторые исследователи относят негроидную расу к экваториальной (негро-австралоидной) расе.





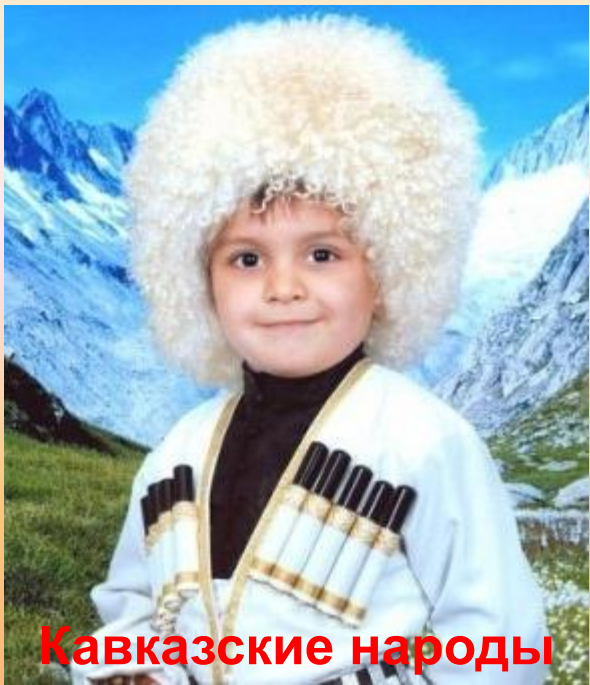
Пигмэйи (греч. «люди величиной с кулак») — группа низкорослых народов, обитающих в [экваториальных лесах](#) Африки. Другое название африканских пигмеев -негрилли.

Масаи — полукочевой африканский коренной народ, живущий [в саванне](#) на юге Кении и на севере Танзании.



открытий в [Европе](#)) - распространённая до эпохи Великих географических открытий в Европе, [Передней Азии](#), [Северной Африке](#)) - распространённая до эпохи Великих географических открытий в Европе, Передней Азии, Северной Африке, частично в [Средней Азии](#)) - распространённая до эпохи Великих географических открытий в Европе, Передней Азии, Северной Африке, частично в Средней Азии и северной и центральной [Индии](#); позже — на всех населённых континентах. Особенно широко европеоиды расселились в [Северной Америке](#) Особенно широко европеоиды расселились в Северной Америке и [Южной Америке](#) Особенно широко европеоиды расселились в Северной Америке и Южной Америке, в [Южной Африке](#) Особенно широко европеоиды расселились в Северной Америке и Южной





Кавказские народы



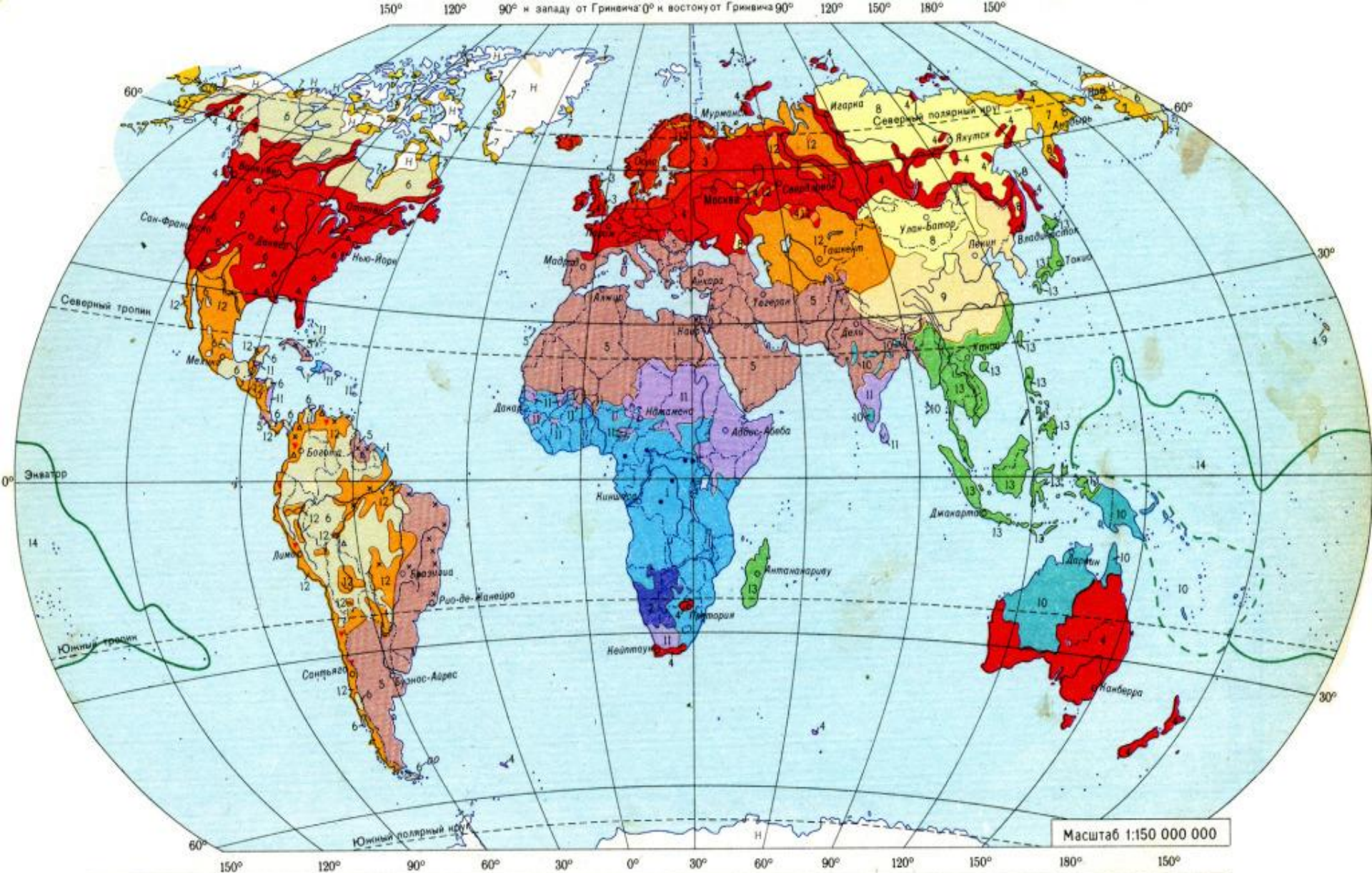
Арабские народы



Европейские народы

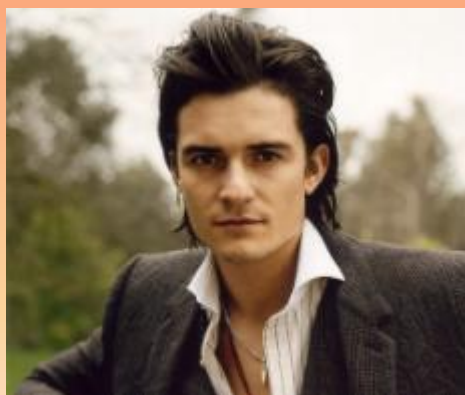
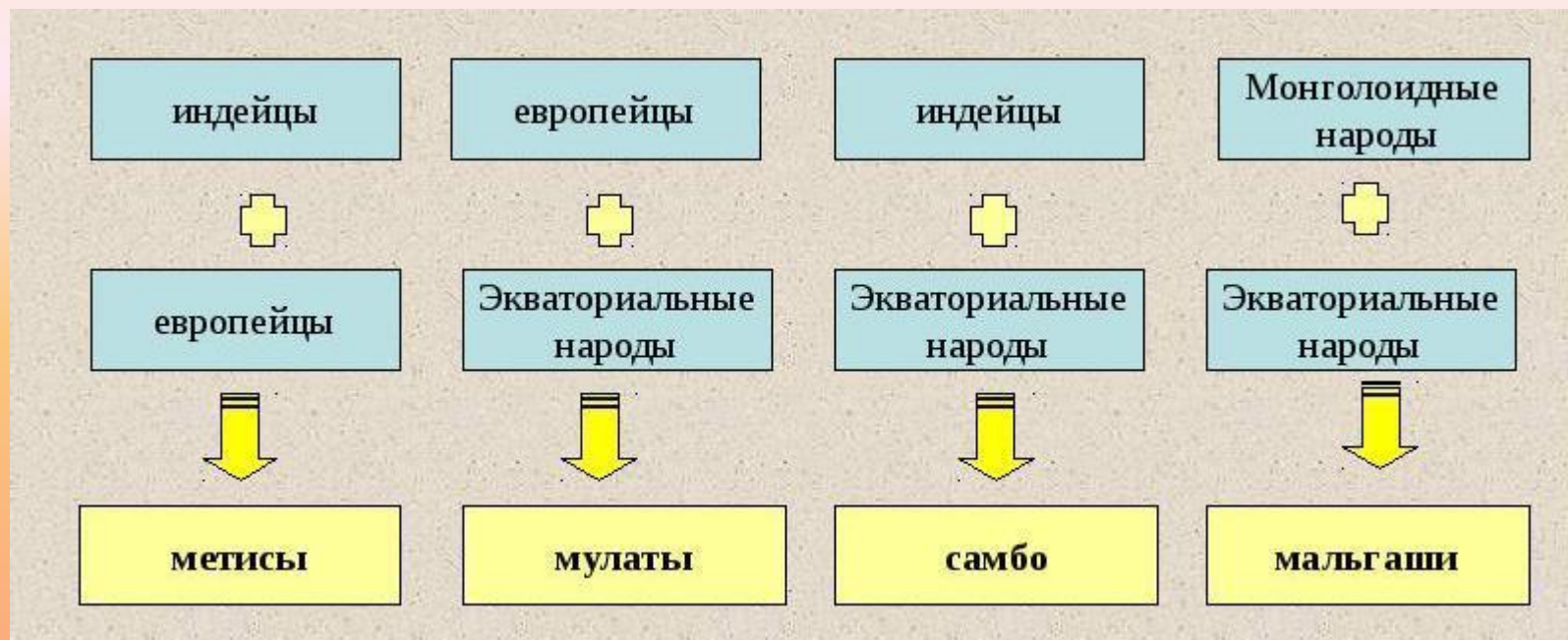


Народы Индии



НЕГРОИДНАЯ БОЛЬШАЯ РАСА	ЕВРОПЕИДНАЯ БОЛЬШАЯ РАСА	МОНГОЛОИДНАЯ БОЛЬШАЯ РАСА	АВСТРАЛОИДНАЯ БОЛЬШАЯ РАСА	ПЕРЕХОДНЫЕ И ПРОМЕЖУТОЧНЫЕ ТИПЫ МЕЖДУ БОЛЬШИМИ РАСАМИ
<ul style="list-style-type: none"> ▲ 1 Негры • Негритли ■ 2 Бушмены и готтентоты 	<ul style="list-style-type: none"> ■ 3 Северная ветвь ■ 4 Переходные и средне-европейские типы ■ 5 Южная ветвь 	<ul style="list-style-type: none"> ■ 6 Американские индейцы ■ 7 Эскимосы и палеоазиаты ■ 8 Североазиатская ветвь ■ 9 Восточноазиатская ветвь 	<ul style="list-style-type: none"> ■ 10 Австралийцы, папуасы, веддонды ▲ Негритосы ▲ Айны 	<ul style="list-style-type: none"> ■ * 11 Негроидной и европеоидной ■ 12 Европеоидной и монголоидной ■ 13 Монголоидной и австралоидной ■ 14 Полинезийцы
				<ul style="list-style-type: none"> □ Н Незаселенные территории

СМЕШАННЫЕ РАСЫ



Народ (этнос) – общность людей, связанная одинаковым происхождением, языком и культурой.

Языковая семья - самая крупная единица классификации народов (этносов) по признаку их языкового родства - общего происхождения их языков от предполагаемого языка-основы.

Языковые семьи подразделяются на **языковые группы**.

- ✓ Индоевропейская языковая семья (романская, германская, славянская группы)
- ✓ Китайско-тибетская языковая семья
- ✓ Алтайская языковая семья (тюркская языковая группа)
- ✓ Уральской языковой семье (финно-угорская группа)
- ✓ Семито-хамитская (семитская группа)

