



СӨЖ

Тақырыбы: Плеврит.



Орындаған: Жансәуле
Факультет: Стоматология
Курс: III
Тобы: Ст 14-001
Тексерген: Рысбеков Е.Р.

Алматы-201

ЖОСПАР:

- КІРІСПЕ
- НЕГІЗГІ

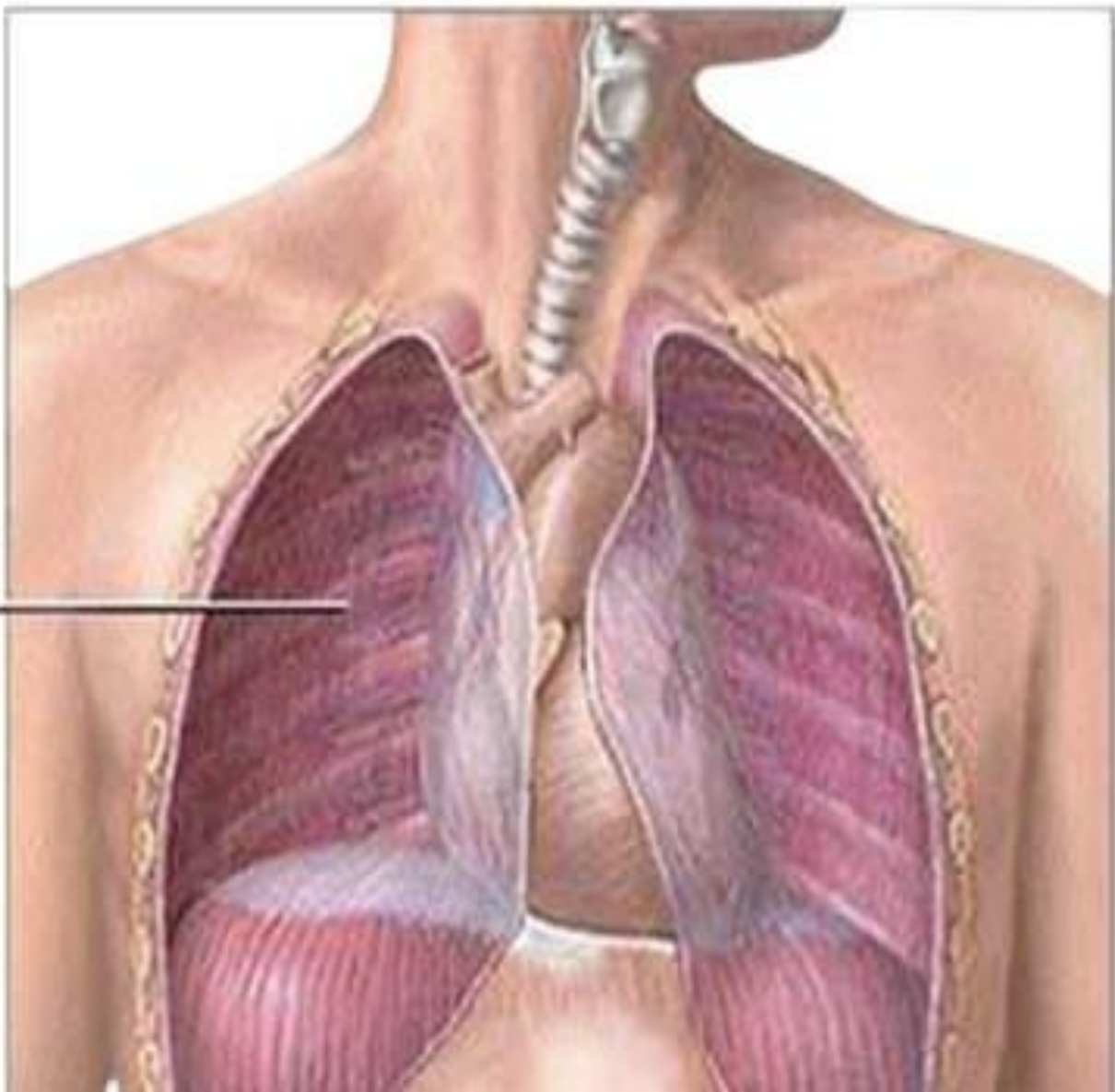
- Плевра туралы түсінік;
- Плеврит туралы түсінік;
- Пайда болу себептері;
- Профилактикасы;
- Емі;



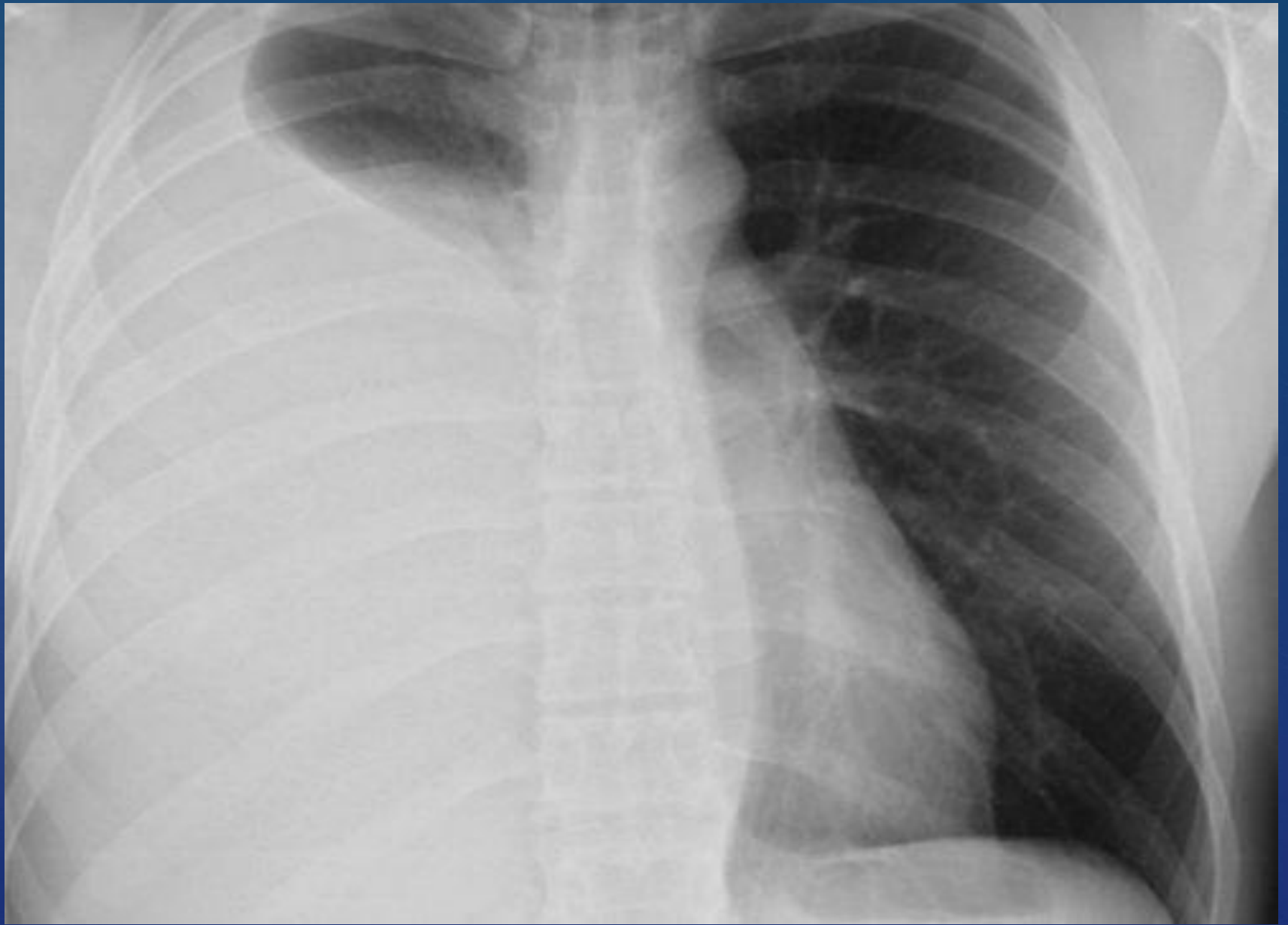
КІРІСПЕ

- Плевра - өкпелерді қаптап тұратын шырышты қабықша болып табылады және кеуде қуысының қабырғаларын төсеп тұрады. Плевра жапырақшалары (париетальды, висцеральды) арасында қалыпты жағдайда 20-25 мл. сұйықтық болады.

Плевральная
полость



▣ Плеврит — плевра қуысында
сұйықтықтың жиналуы.
Плевра — көкіректің ішкі бетін
астарлап жататын сірі қабық.

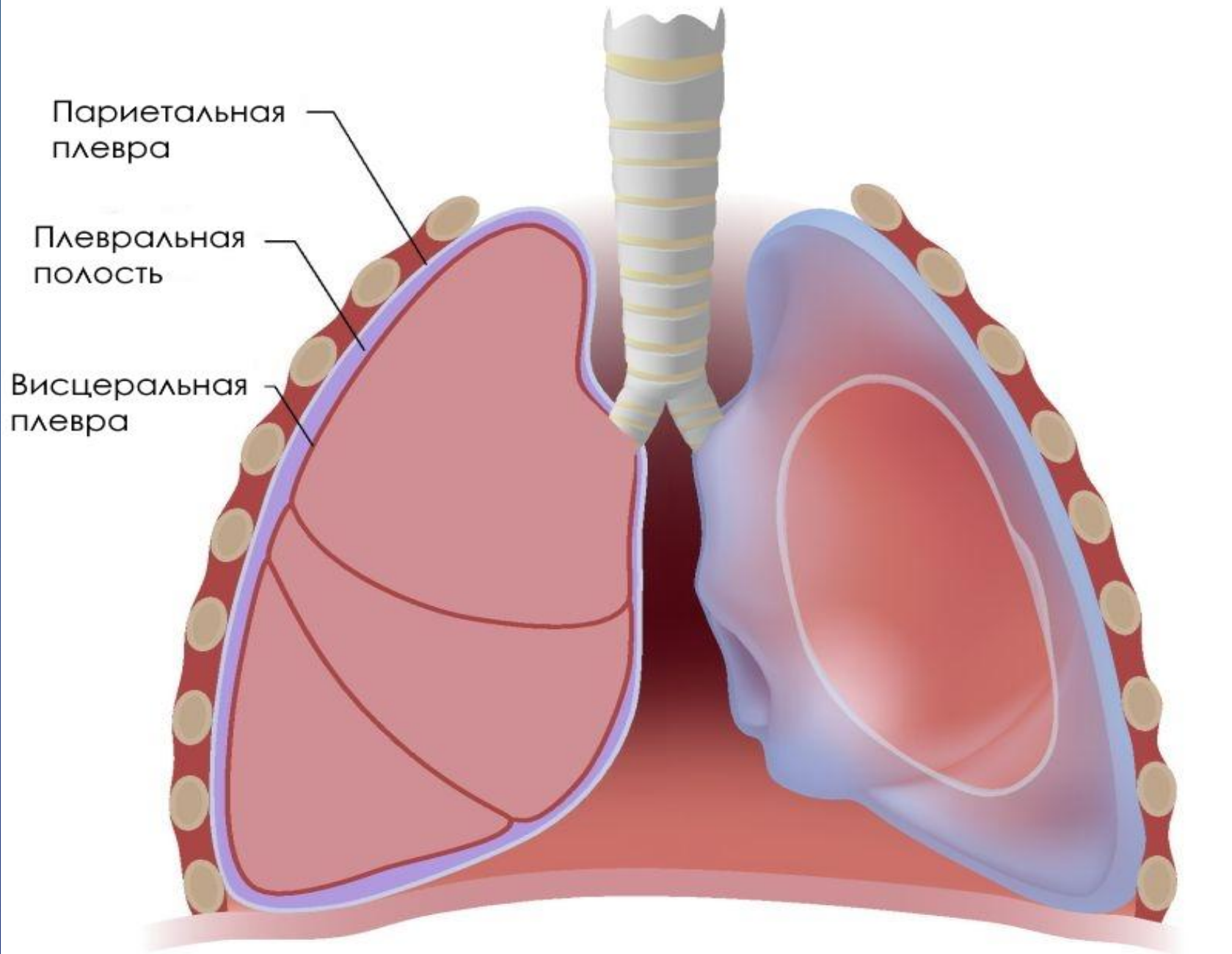


▣ Плевриттің пайда болуына өкпе қабынуының және лимфа бездерінің асқынуы, ревматизм, әр түрлі ісік және аллергиялық аурулар немесе көкірек қуысының жарақаттары әсер етеді. Плевриттің жұқпалы түрінің қоздырғыштары: стафилококк, пневмококк, туберкулез таяқшалары, Эхинококк, т. б.

Плеврит

- воспаление плевральных листков, с образованием на их поверхности фибрина (сухой плеврит) или скопление в плевральной полости экссудата различного характера (экссудативный плеврит)





вид снаружи
легкого

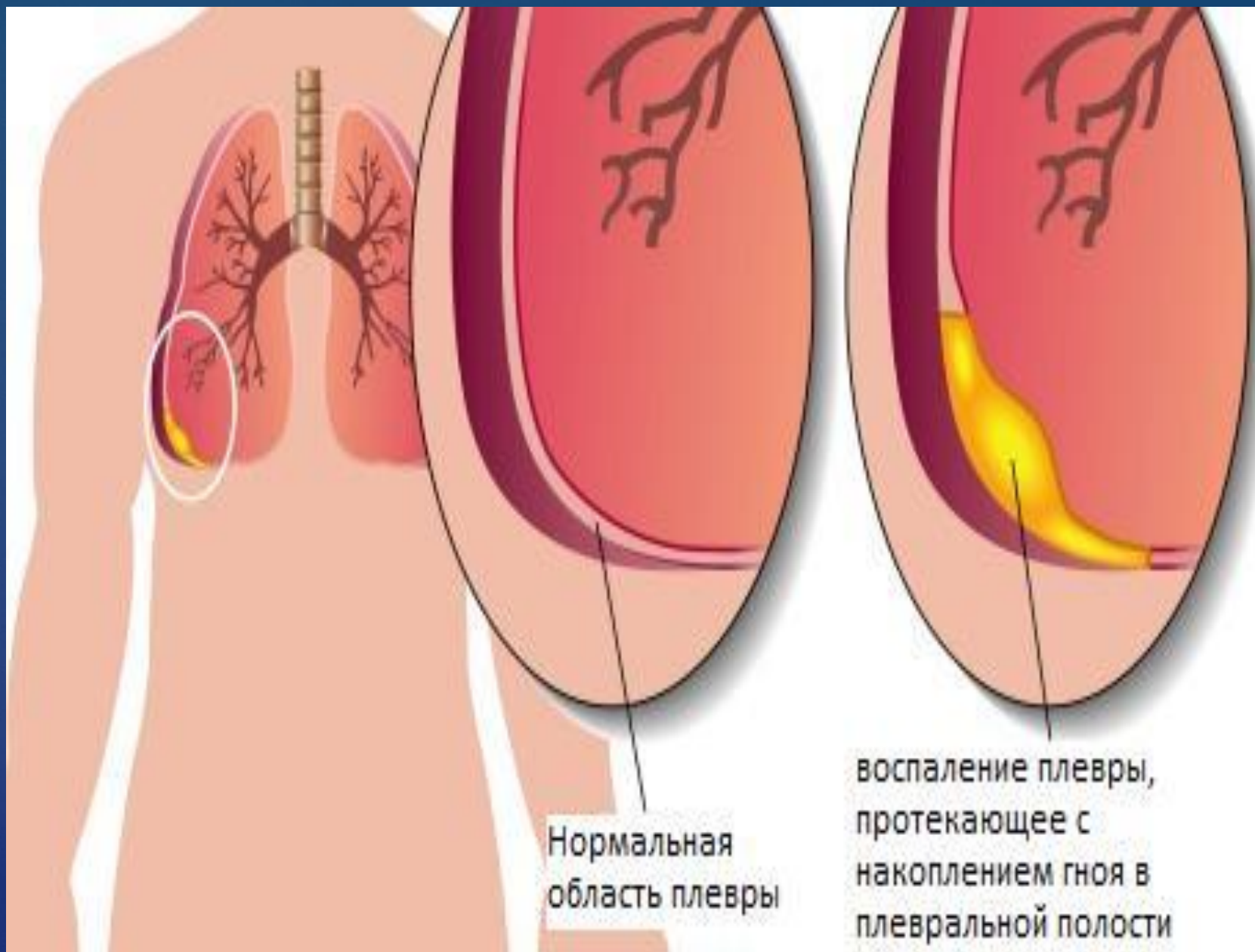


плеврит: вид
изнутри



- Плевритті шартты түрде құрғақ (фибринозды) және іріңдік (экссудативті) деп бөледі. Құрғақ Плеврит кезінде сірлі қабық ісініп, қалыңдайды да қабыну процесі басталады. Ал іріңдік Плевритте плевра қуысы қан, ірің аралас сұйықтыққа толып кетеді. Адамда туберкулезді Плеврит жиі кездеседі. Плевриттің бұл түрі өкпеде немесе лимфа түйіндерінде басталып, кейін өкпені түгел қабындырады. Науқастың дене қызуы көтеріліп, құрғақ жөтел пайда болады.

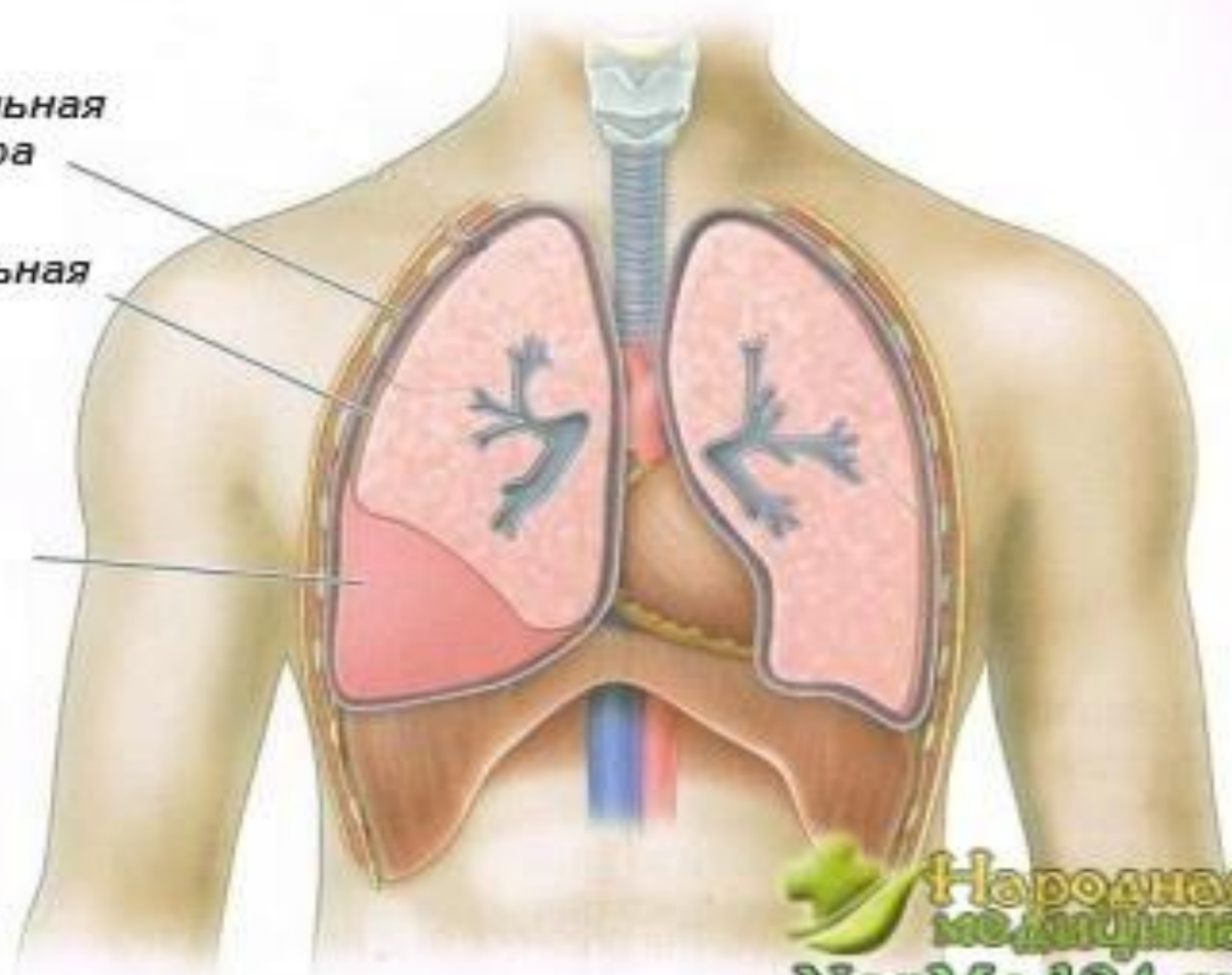
□ Аурудың өтуіне қарай жедел және созылмалы түрлерге ажыратылады. Жедел Плеврит кезінде адам денсаулығын, әлі кетеді, тыныс алғанда кеудесі шаншиды, ентігеді, жөтеледі, қанның құрамы өзгереді. Кей жағдайда сірлі қабықта пайда болған ірің бір жерге жиналып, сырты қабықпен қапталады да, сау тінен оқшауланады. Бұл кезде ауру ұзаққа созылуы мүмкін.



Париетальная
плевра

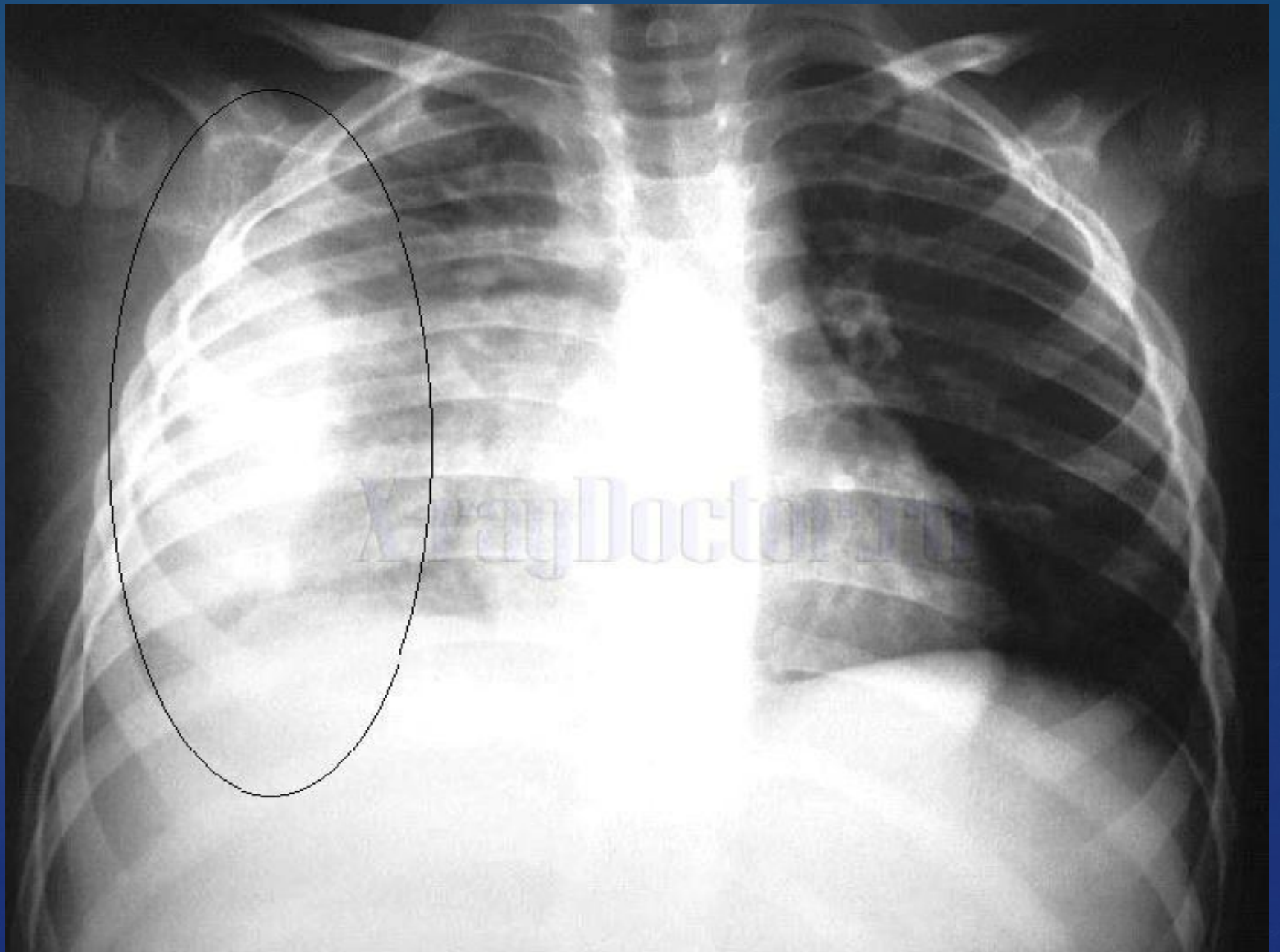
Висцеральная
плевра

Плеврит
легкого

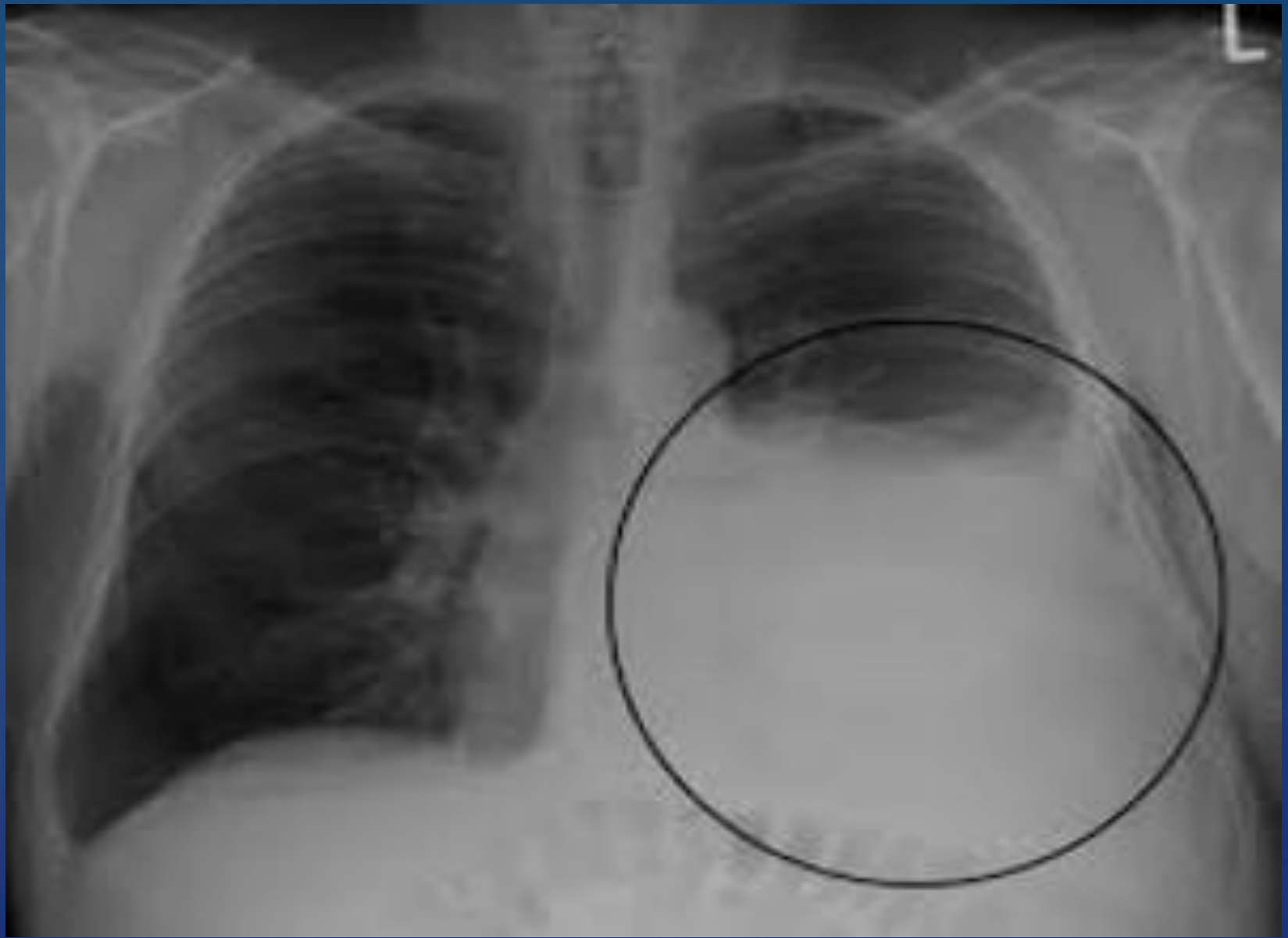


Народная
медицина
NarMed24.ru





□ Плевриттің диагностикасында рентгенография рентгеноскопии кеуде жасушаларының, плевральді қуыста УЗИ, плевральді пункции, диагностикалық торакоскопия жасалынады.





Туберкулезді плеврит



□ Емі: алдымен
аурудың ЭТИОЛОГИЯСЫН анықтау
керек. Соған байланысты
антибиотиктер беріледі. Сондай-ақ,
плевра қуысына жиналған
сұйықтықты сорып алады.¹¹

Қолданылған Әдебиеттер

- Б.Н.Айтымбет (Ішкі ағза ауруларының пропедевтикасы)2005
- http://www.krasotaimedicina.ru/diseases/zabol-evanija_pulmonology/pleurisy
- <http://kazorta.org/plevrit-auruy-keude-astaryn-y-abynuy/>





Көңіл қойып тыңдағандарыңыз үшін рахмет!

