

А.П.Чехов. Повесть «Палата №6».

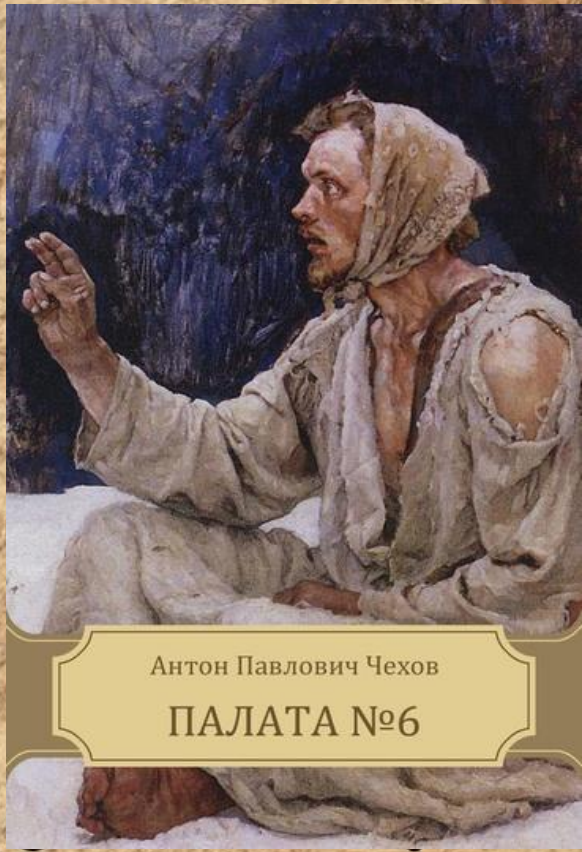
Проблемно-
тематический анализ.

О Чехове...



- **«Быть может, одна из самых трудных задач в литературе - уметь передать душевную боль человека. На этом срывали голос самые большие «певцы». И как просто, тихо и сокрушительно умел это делать А.П. Чехов - самый негромкий и самый слышимый художник в мире».**
Ю.Нагибин
- **«Никто до него не умел так беспощадно, но правдиво нарисовать людям позорную и тоскливую картину их жизни в тусклом хаосе мещанской обыденщины.»**
М. Горький
- **«Всюду - палата № 6. Это Россия»**

Творчество А.П.Чехова в 90-е годы



Антон Павлович Чехов

ПАЛАТА №6

- В 90-е годы Чехов — зрелый художник с европейской известностью. Он печатает в это десятилетие такие шедевры, как «Палата № 6», «Человек в футляре», «Крыжовник», «Ионыч», «Случай из практики», «Мужики», «Дама с собачкой», пьесы «Чайка» и «Дядя Ваня» и др.
- В 1890 Чехов предпринял поездку на о. Сахалин, оставившую глубокий след в его творческом сознании (очерково-публицистическая книга «Остров Сахалин» 1893—94; рассказы «В ссылке» 1892; «Убийство» 1895; как общий итог — повесть «Палата № 6» 1892).
- *В этих произведениях Чехов откликается на самые насущные и острые вопросы современности. В законченных художественных образах он дает глубокий анализ действительности.*

«Палата № 6»

ПАЛАТА № 6.

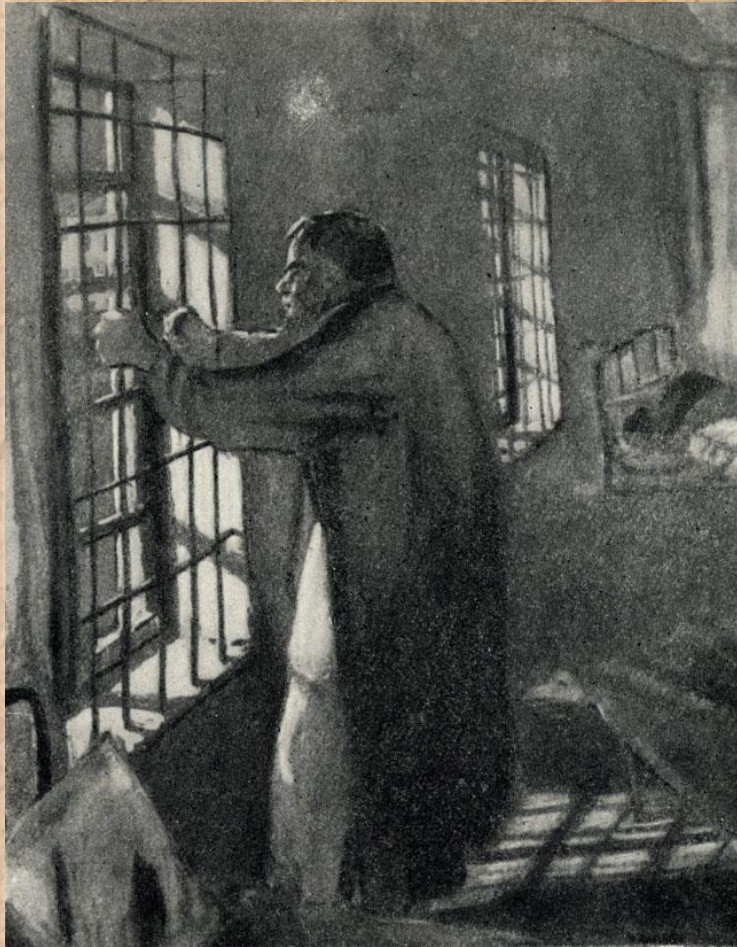
I.

Въ больничномъ дворѣ стоитъ небольшой флигель, окруженный цѣлымъ лѣсомъ репейника, крапивы и дикой конопли. Крыша на немъ ржавая, труба на половину обвалилась, ступеньки у крыльца сгнили и поросли травой, а отъ штукатурки остались одни только слѣды. Переднимъ фасадомъ обращенъ онъ къ больницѣ, заднимъ глядитъ въ поле, отъ котораго отдѣляетъ его сѣрый больничный заборъ съ гвоздями. Эти гвозди, обращенные остріями къверху, и заборъ, и самый флигель имѣютъ тотъ особый унылый, окаянный видъ, какой у насъ бываетъ только у больничныхъ и тюремныхъ построекъ.

Если вы не боитесь ожечься о крапиву, то пойдемте по узкой тропинкѣ, ведущей къ флигелю, и посмотримъ, что дѣлается внутри. Отворивъ первую дверь, мы входимъ въ стѣни. Здѣсь у стѣнъ и около печки навалены цѣлыя горы больничнаго хлама. Матрацы, старые изодранные халаты, панталоны, рубахи съ синими полосами, нигуда негодная, истасканная обувь, — вся эта рвань свалена въ кучи, перемята, спуталась, гниетъ и издаетъ удушливый запахъ. На хламѣ всегда съ трубкой въ зубахъ лежитъ сторожъ Никита, старый отставной солдатъ съ порыжьлыми нашивками. У него суровое, испитое лицо, нависшія брови, придающія лицу выраженіе степной овчарки, и красный носъ; онъ невысокъ ростомъ, на видъ сухощавъ и жилистъ, но осанка у него внушительная и кулаки здоровенные. Принадлежитъ онъ къ числу тѣхъ простодушныхъ, положительныхъ, исполнительныхъ и тупыхъ людей, которые больше всего на свѣтѣ любятъ порядокъ и потому убѣждены, что ихъ надо бить. Онъ бьетъ по лицу, по груди, по спинѣ, по чѣмъ попало, и увѣренъ, что безъ этого не было бы здѣсь порядка.

- Повесть «Палата № 6» была опубликована в ноябрьской книжке журнала «Русская мысль» за 1892 год. Исполненная духом протеста против мрачной, «тюремной» действительности, «Палата № 6» явилась высшей точкой в развитии критического реализма Чехова конца 80 — начала 90-х гг.

Анализ повести



- Что является объектом изображения в повести?
- Какие ассоциации возникают у вас, когда вы читаете о больнице в маленьком захолустном городке?

Иван Дмитриевич Громов



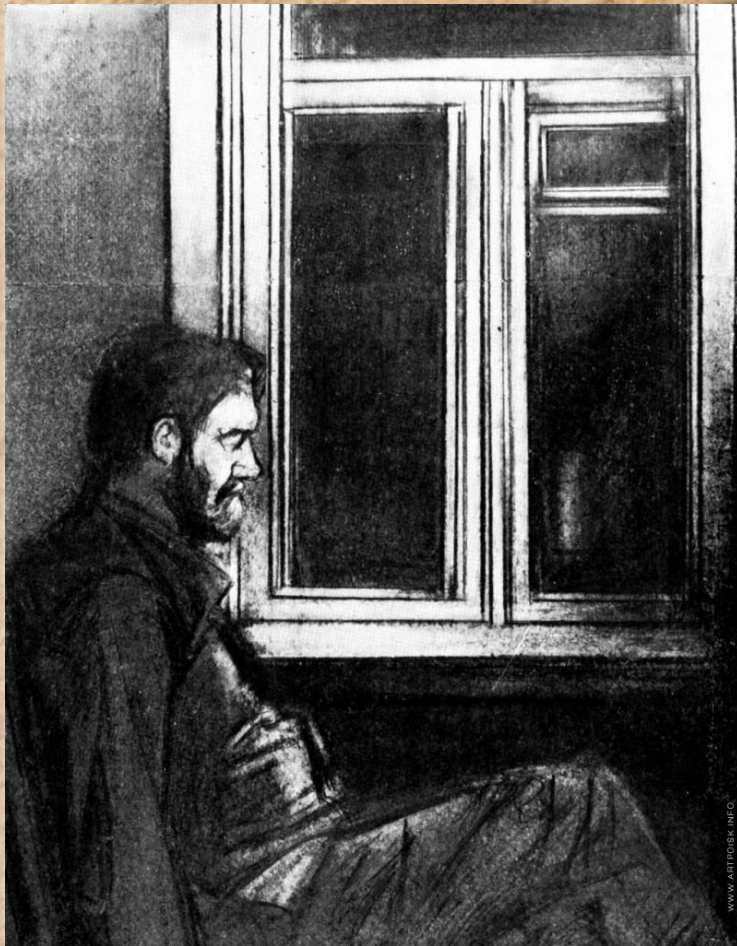
- Расскажите предысторию душевнобольного Громова. Почему именно мысль о насилии свела его с ума?
- О чем говорят слова Громова: «А судебная ошибка при теперешнем судопроизводстве очень возможна, и ничего в ней нет мудреного»?

Доктор Рагин

- Почему д-р Рагин, впервые осмотрев больницу, понял, что это «учреждение высшей степени безнравственное и вредное для здоровья жителей» и что «самое лучшее, что можно было сделать это – выпустить больных на волю, а больницу закрыть»

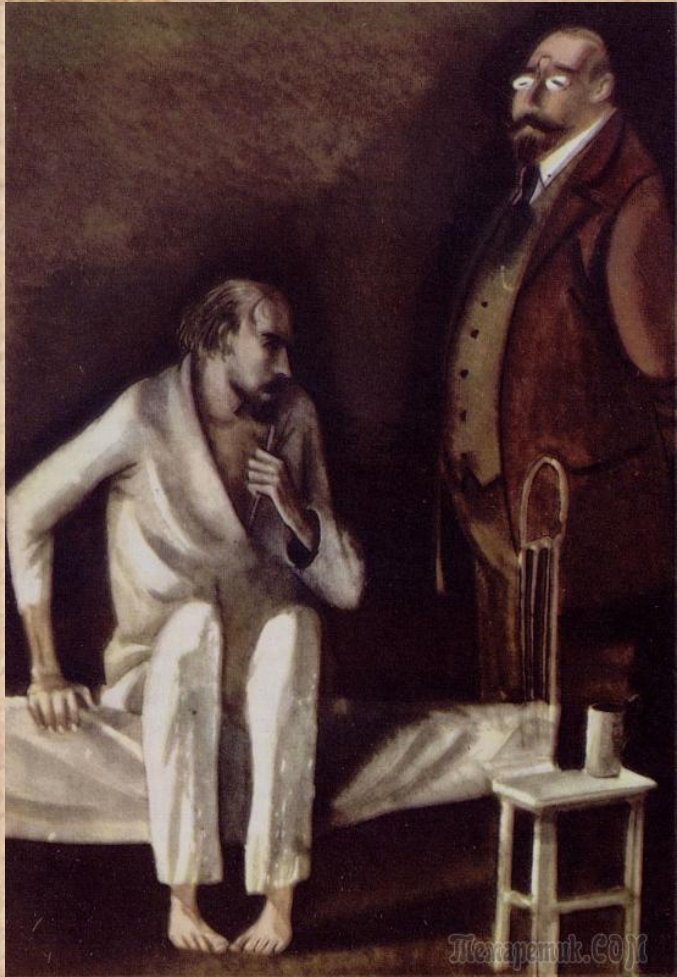


Доктор Рагин



- Как доктор исполняет свой служебный долг?
- В чем суть жизненной философии д-ра Рагина?
- Каково значение слов «смирение» и «терпение»?
- Как характеризуют доктора слова: *«Андрей Ефимович чрезвычайно любит ум и честность. Приказывать, запрещать и настаивать он не умеет». «Похоже на то, что он дал обет никогда не повышать голоса и не употреблять повелительного наклонения.»*

Доктор Рагин



- Почему доктор Рагин был заключен в палату №6?

Конфликт Громова и Рагина



- Кому принадлежат слова:
- *«Нас держат здесь за решеткой, гноят, истязуют, но это прекрасно и разумно, потому что между этой палатой и теплым, уютным кабинетом нет никакой разницы. Удобная философия: и делать нечего, и совесть чиста, и мудрецом себя чувствуешь».*
- Кому они адресованы и почему сказаны?

А.П.Чехов:



- *«Странное существо - русский человек! В нем, как в решетке, ничего не задерживается. В юности он жадно наполняет душу всем, что под руку попало, а после 30 лет в нем остается какой-то серый хлам. Чтобы хорошо жить, по-человечески, надо же работать. Работать с любовью, верой»*
- **К кому из героев повести можно отнести слова писателя?**

На чьей стороне симпатии автора?



- Авторские симпатии принадлежат больному Громову за его ненависть к пассивности и насилию. Чехов подчеркивает его отзывчивость, порядочность, нравственную чистоту.
- В искренних словах Громова автору «слышится что-то чрезвычайно хорошее». Вся его несчастная судьба, облик внушали повествователю «хорошее, теплое, грустное чувство».

Значение названия



- Символично ли название повести?
- «В «Палате № 6» в миниатюре изображены общие наши порядки и характеры. Всюду — палата № 6. Это — Россия» (Н.С.Лесков)