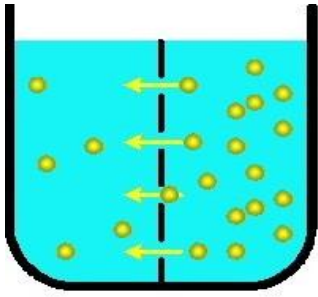




Кроссворд

Давлени

е



1.								
----	--	--	--	--	--	--	--	--

2.				
----	--	--	--	--

3.			
----	--	--	--

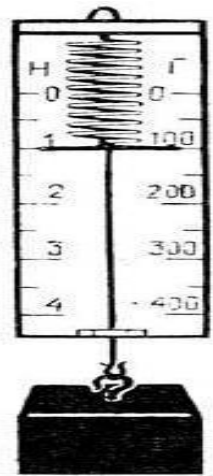
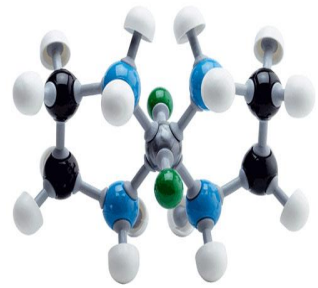
4.							
----	--	--	--	--	--	--	--

5.							
----	--	--	--	--	--	--	--

6.							
----	--	--	--	--	--	--	--

7.							
----	--	--	--	--	--	--	--

8.				
----	--	--	--	--



Вопросы к кресворду

1. Явление, при котором происходит взаимное проникновение молекул одного вещества между молекулами другого.
2. Физическая величина, которая характеризует инертность тела.
3. Сила, с которой тело вследствие притяжения к Земле действует на опору или подвес.
4. Мельчайшая частица данного вещества.
5. Физические явления, связанные с изменением температуры тела.
6. Измерительный цилиндр.
7. Явление сохранения скорости тела при отсутствии действия на него других тел.
8. Какая физическая величина измеряется в секундах.



Ответ

Ы

д

и

ф

ф

у

з

и

я

м

а

с

с

а

в

е

с

м

о

л

е

к

у

л

а

н

е

п

о

г

о

д

а

м

е

н

з

у

р

к

а

и

н

е

р

ц

и

я

в

р

е

м

я

