

ЖИВОПИСЬ ПРОТОРЕНЕСАНСА И РАННЕГО ВОЗРОЖДЕНИЯ

Материал подготовила учитель русского
языка и литературы Губанова Валерия
Алексеевна

ИЗОБРАЗИТЕЛЬНОЕ ИСКУССТВО ПРОТОРЕНЕССАНСА И РАННЕГО ВОЗРОЖДЕНИЯ

В переходное время Проторенессанса был подготовлен будущий взлёт искусства, зародился неподдельный интерес к Античности, возникло восприятие человека как сознательной и мыслящей личности.

В живописи Проторенессанса уже ощутимо светское начало внимание к исторической тематике, портретному, бытовому и пейзажному жанру. На смену плоскостным изображениям приходят пространственность и пластичность форм.

ДЖОТТО – «ЛУЧШИЙ В МИРЕ ЖИВОПИСЕЦ»

- Джотто ди Бондоне (1266 - 1337) величайший мастер Проторенессанса, предтеча Возрождения. Характерной особенностью его таланта стал реалистический взгляд на мир, следование самой природе. Художественными открытиями Джотто стали новые принципы построения пространства, изображение интерьера, пейзажа и особенно внутреннего мира героев.

ФРЕСКА «ОПЛАКИВАНИЕ ХРИСТА»

Одно из лучших творений художника. Фреска рассказывает об одном из самых драматических событий Священной истории. Скорбь здесь сочетается со смирением и надеждой. На земле лежит тело Христа, к нему склонилась Мария. Черты ее лица искажены от горя.



ЖИВОПИСЬ РАННЕГО ВОЗРОЖДЕНИЯ

- Раннее Возрождение – это время экспериментальных поисков. То, что в эпоху Проторенессанса создавалось интуитивно, теперь основывалось на точных научных знаниях. Искусство стало выполнять роль универсального способа познания окружающего мира.

МАЗАЧЧО (1401 - 1428)

- Мазаччо всегда стремился к построению пространства по законам перспективы – системы изображения предметного мира на плоскости в соответствии с особенностями их зрительного восприятия человеком. Мазаччо привлекало изображение окружающего мира, подражание естественной природе.

«ИЗГНАНИЕ АДАМА И ЕВЫ ИЗ
РАЯ»



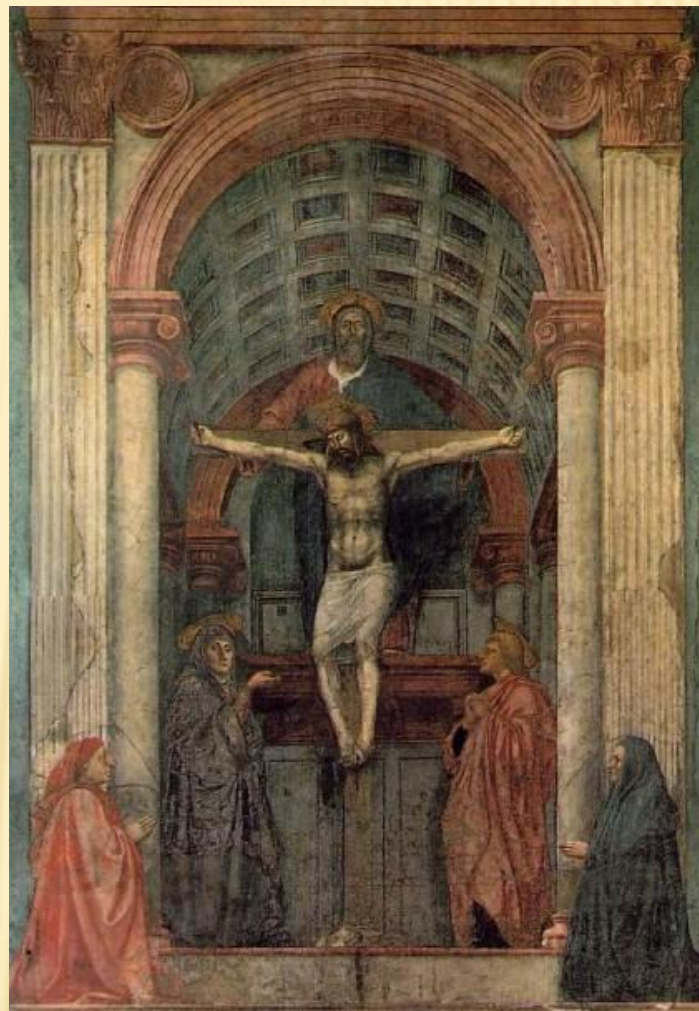
«ЧУДО СО СТАТИРОМ»



СЮЖЕТНЫЕ РОСПИСИ МАЗАЧЧО

«ТРОИЦА»

Одно из совершенных творений художника, в котором была предложена абсолютно новая трактовка сюжета ветхозаветной Троицы. В трехмерном пространстве автор изображает фигуры Бога Отца, Христа и Святого Духа. В колористическом решении фрески преобладают переходы от сумрачно-серого к розовому и ярко красным тонам.



ПАОЛО УЧЧЕЛЛО (1397 - 1475)

- В своих картинах Уччелло особое внимание уделял ракурсу со сложными разворотами многочисленных фигур. Он использовал в своих картинах большое количество линий, уводящих взгляд зрителя в глубину картины. Большой простор для художника открывали батальные сцены.

«БИТВА ПРИ САН-РОМАНО» ОК. 1456 - 1460



ПОРТРЕТ ФЕДЕРИКО ДА
МОНТЕФЕЛЬТРА И ЕГО ЖЕНЫ
БАТТИСТЫ СФОРЦА АВТ. ПЬЕРО ДЕЛЛА
ФРАНЧЕСКА

