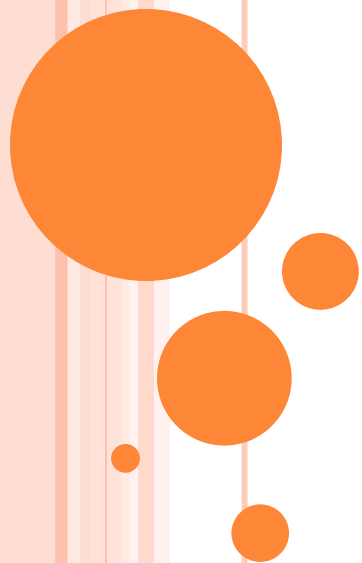


# ТЕХНОЛОГИЯ ЦЕЛЕПОЛАГАНИЯ



**Шахмуратова К.Р.,  
учитель математики МАОУ СОШ № 28**

**«КТО ЖИВЕТ БЕЗ ЦЕЛИ ВПЕРЕДИ, ТОТ ВСЕГДА БЛУЖДАЕТ...»**

**СЕНЕКА (МЛАДШИЙ)**





**целеполагание**

```
graph LR; A[целеполагание] --- B[смыслообразующая]; A --- C[содержательная]; A --- D[техническая];
```

**смыслообразующая**

**содержательная**

**техническая**

ЦЕЛЬ-

стрель  
при  
вине  
попад

ЦЕЛЬ-

вине  
слова  
пункт  
енный  
вн  
ва

ЦЕЛЬ-

наде  
р;  
рост  
хотят  
чего  
вств

ЦЕЛЬ-

стрем  
ему  
не  
желан  
ение,  
Намер



• субъектив  
ный образ

желания,

опрежжаю

щий

отражение

событий в

сознании

человека.

• предмет

ная

процесс

в

будущем

о;

• превосх

ищаемы

и

результата

т

деятельн

ости;

ЦЕЛЬ-

ЦЕЛЬ-

ЦЕЛЬ-



**ЦЕЛЬ – ЭТО ТО, К ЧЕМУ СТРЕМЯТСЯ,  
ЧТО НАДО ДОСТИЧЬ, ОСУЩЕСТВИТЬ,  
РЕАЛИЗОВАТЬ, ПОЛУЧИТЬ.**



**ЦЕЛЬ = РЕЗУЛЬТАТ**

**ЦЕЛЬ = ПРОЦЕСС**







**Для чего педагог определяет цели?**

```
graph LR; A[Для чего педагог определяет цели?] --- B[формулируются ключевые результаты]; A --- C[определяются направления, по которым будет выстраиваться образовательный процесс.]; A --- D[определяется необходимое содержание, источники, технологии и методы]; A --- E[обеспечивают точное определение результативности усилий педагога и обучающихся]; A --- F[мотивируется познавательная деятельность];
```

**формулируются ключевые результаты**

**определяются направления, по которым будет выстраиваться образовательный процесс.**

**определяется необходимое содержание, источники, технологии и методы**

**обеспечивают точное определение результативности усилий педагога и обучающихся**

**мотивируется познавательная деятельность**

## ОШИБКИ ПОСТАНОВКИ ЦЕЛИ

- 1. Недиагностично поставленные цели
- 2. Глобализация цели
- 3. Неинтересные для обучающихся цели.
- 4. Нечетко поставленные
- 5. Неточно поставленные цели.
- 6. Декларативность в постановке цели.
- 7. Подмена цели задачей или темой.



Цель



Задачи

Действие

Результат



Ставь цель и добивайся её !

Ведь никого нельзя привести туда, куда не дошёл сам...

# ТЕХНИКА SMART

**S – Specific**

**Цель должна быть предельно четкой, точной, конкретной, не допускающей ее двойной трактовки.**

**M – Measurable**

**Цель должна быть измеримой, что предполагает наличие количественных и качественных критериев, достигнув которых, можно быть уверенным в достижении цели**

**A – Achievable**

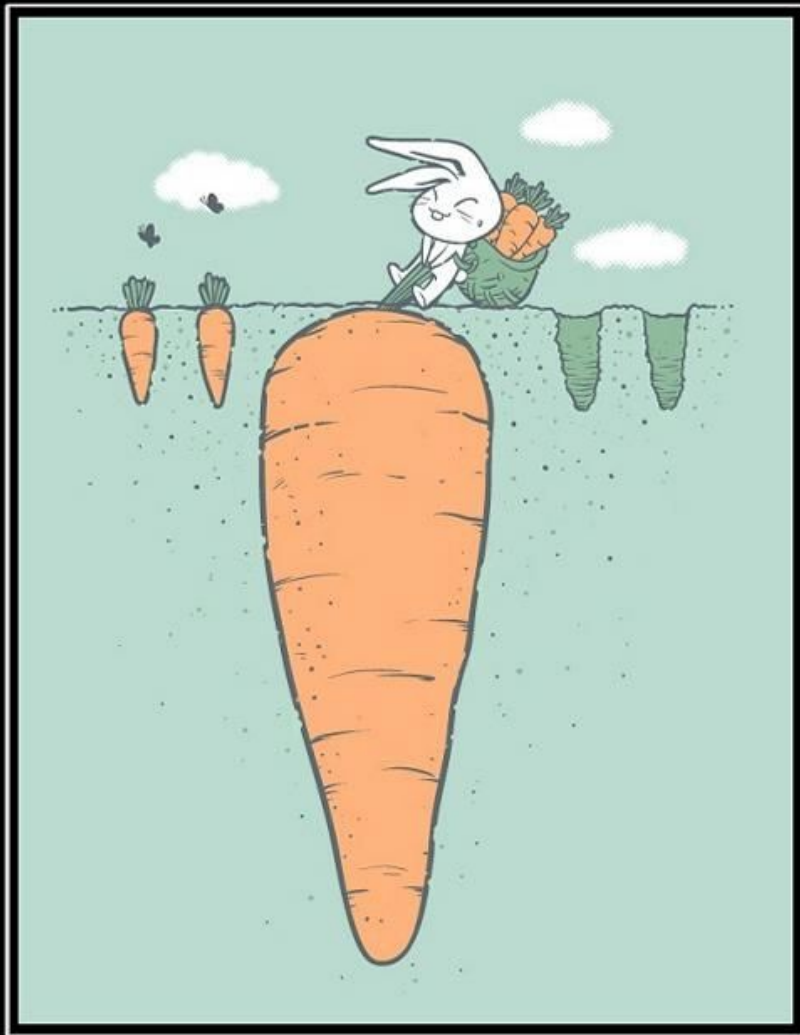
**Цель должна быть достижимой с учетом внешних возможностей и рисков, а также тех ресурсов, которыми располагаете Вы или Ваша команда**

**R – Relevant**

**Цель должна быть уместной в изменяемой ситуации, изменения должны соответствовать Вашим потребностям и (или) потребностям Ваших обучающихся.**

**T – Time-limited.**

**Цель должна быть достигнута в ограниченное время. Точно определите время или период достижения выбранной цели**



# Цель

Ты уверен, что видишь ее до конца?



**Спасибо за внимание!**

