

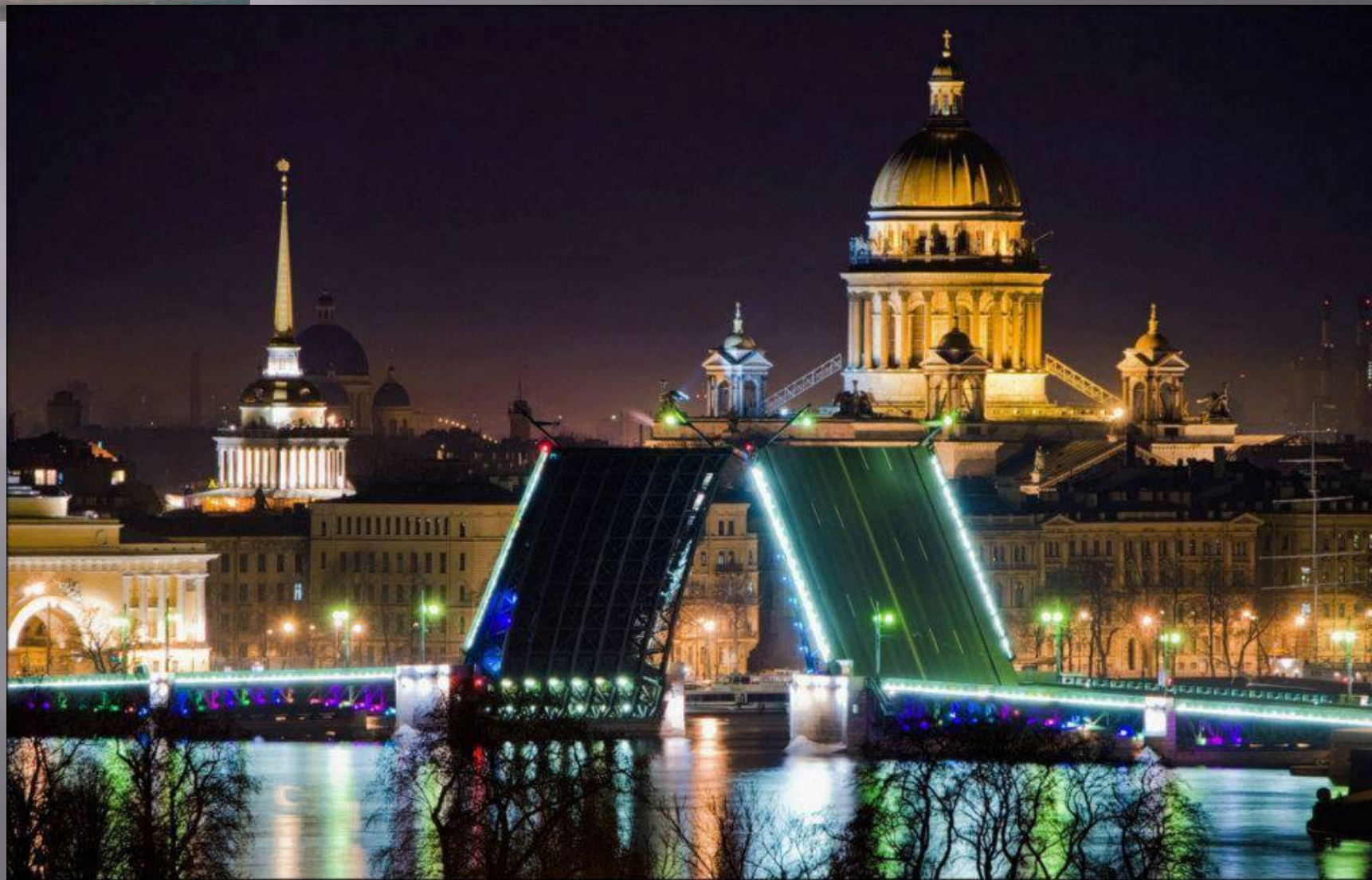
САНКТ-ПЕТЕРБУРГ



- Санкт-Петер-город
федерального
значения Российской
Федерации, административный
центр Северо-Западного
федерального
округа и Ленинградской
области основан 16 (27) мая 1703
года Петром I. В 1712 – 1918
годах — столица Российского
государства б'ург-



- Расположен на северо-западе Российской Федерации, на побережье Финского залива и в устье реки Невы. В Санкт-Петербурге находятся Конституционный Суд Российской Федерации, Геральдический совет при Президенте Российской Федерации, органы власти Ленинградской области, Межпарламентская ассамблея стран СНГ. В городе также размещены Главное командование Военно-морского флота и штаб Западного военного округа Вооружённых сил России.



- ▣ Город был центром трёх революций: 1905 – 1907 годов, Февральской буржуазно-демократической революции 1917 года, Октябрьской социалистической революции 1917 года. Во время Великой Отечественной войны 1941 – 1945 годов город около 900 дней находился в блокаде, в результате которой до 1 500 000 человек погибли от голода. Санкт-Петербург – Город-Герой (с 1965 года). В его составе три Города воинской славы: Кронштадт, Колпино, Ломоносов.



- ▣ Население – 5 191 690^[2] (2015). Санкт-Петербург – самый северный в мире город с населением более одного миллиона человек. Среди городов, полностью расположенных в Европе, Санкт-Петербург является третьим по населению, а также первым по численности жителей городом, не являющимся столицей.

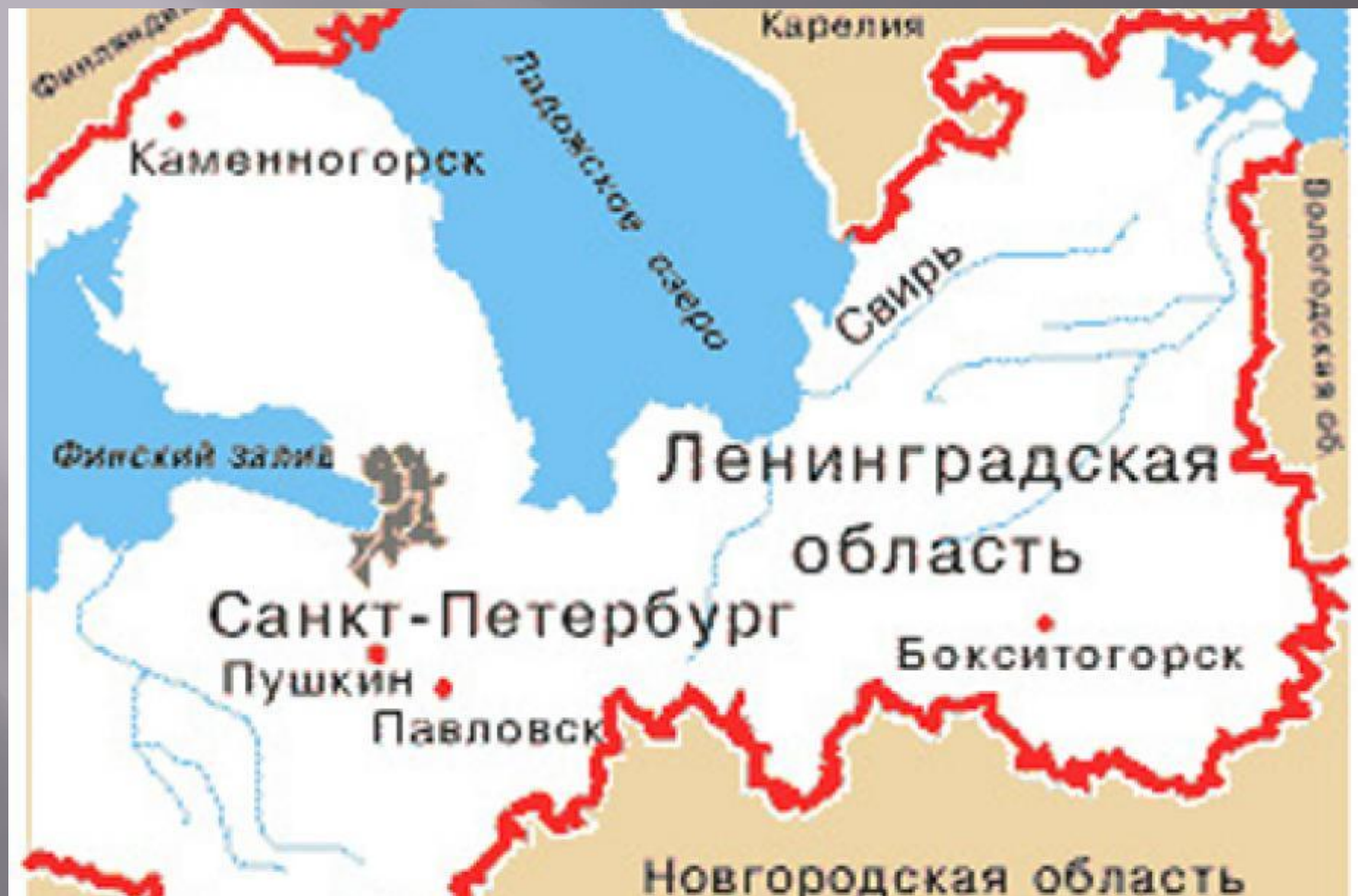


- ▣ Санкт-Петербург — важнейший экономический, научный и культурный центр России, крупный транспортный узел. Исторический центр Санкт-Петербурга и связанные с ним комплексы памятников входят в список объектов всемирного наследия ЮНЕСКО^[12]; это один из самых важных в стране центров туризма

Географическое положение



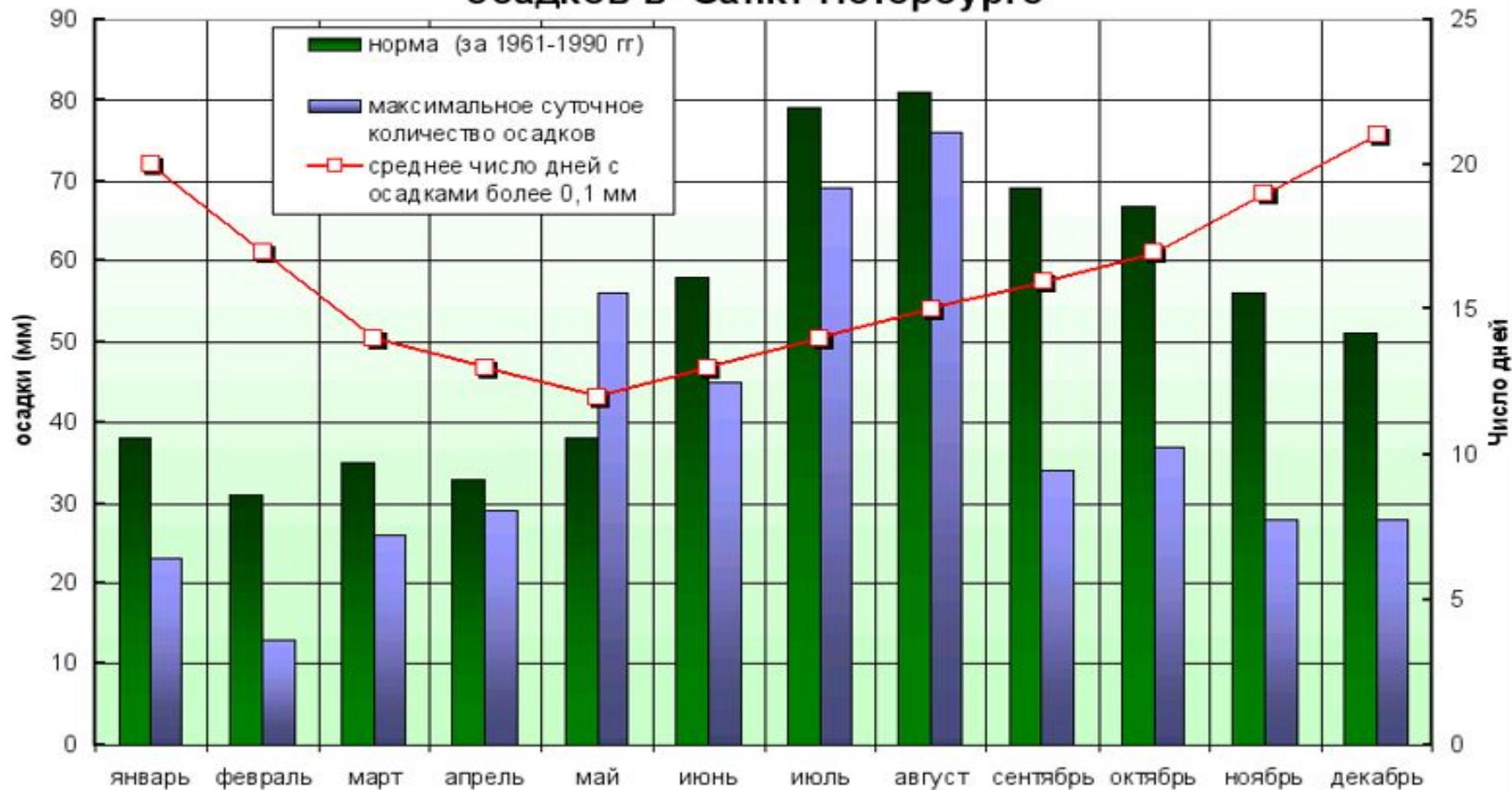
- ▣ Санкт-Петербург расположен на северо-западе Российской Федерации, в пределах Приневской низменности. Координаты центра: 59°57' с. ш. 30°19' в. д. (G) (O). Занимая прилегающее к устью реки Невы побережье Невской губы Финского залива и многочисленные острова Невской дельты, город протянулся с северо-запада на юго-восток на 90 км.



- ▣ Высота города над уровнем моря по районам: центр — 1-5 м, север — 5-30 м, юг и юго-запад — 5-22 м. Самое высокое место в черте города — Дудергофские высоты в районе Красного Села с максимальной высотой 176 м. На территории города находится нулевая отметка системы отсчёта высот и глубин, служащая исходным пунктом для нивелирных сетей нескольких государств^[15]. Часовой пояс Санкт-Петербурга — UTC+3 (московское время).

Климат

Годовое распределение месячных сумм осадков, числа дней с осадками и максимального суточного количества осадков в Санкт-Петербурге



- Климат Петербурга — умеренный, переходный от умеренно-континентального к умеренно-морскому. Такой тип климата объясняется географическим положением и атмосферной циркуляцией, характерной для Ленинградской области.

Показатель	Янв	Фев	Мар	Апр	Май	Июн	Июл	Авг	Сен	Окт	Ноя	Дек
Абсолютный максимум, °С	8,6	10,2	14,9	25,3	30,9	34,6	35,3	37,1	30,4	21,0	12,3	10,9
Средний максимум, °С	-3,6	-3,3	1,8	8,5	15,6	20,2	22,2	20,2	14,4	8,1	1,8	-1,7
Средняя температура, °С	-6,1	-6	-1,4	4,4	10,9	15,8	18,1	16,4	11,0	5,6	-0,1	-3,9
Средний минимум, °С	-8,8	-8,8	-4,2	1,0	6,6	11,8	14,4	13,0	8,1	3,4	-2,1	-6,4
Абсолютный минимум, °С	-35,9	-35,2	-29,9	-21,8	-6,6	0,1	4,9	1,3	-3,1	-12,9	-22,2	-34,4
Норма осадков, мм	37	30	34	33	37	57	77	80	69	66	55	50

- Для города характерна частая смена воздушных масс, обусловленная в значительной степени циклонической деятельностью. Летом преобладают западные и северо-западные ветры, зимой — западные и юго-западные. Петербургские метеостанции располагают данными с 1722 года. Самая высокая температура, отмеченная в Санкт-Петербурге за весь период наблюдений, — $+37,1\text{ }^{\circ}\text{C}$, а самая низкая $-35,9\text{ }^{\circ}\text{C}$

Растительность



- Зелёные насаждения Санкт-Петербурга и пригородов вместе с водной поверхностью занимают около 40 % городской территории (по данным 2002 года). К 2000 году на 1 жителя города приходилось около 65 м² насаждений. Общая площадь зелёных насаждений превышает 31 тысячу га, в их числе 68 парков, 166 садов, 730 скверов, 232 бульвара, 750 озеленённых улиц^[25]. Парки города расположены в различных ландшафтных условиях: на нижней и верхней террасах побережья Финского залива (парки Стрельны, Петергофа и Ломоносова), моренной равнине (парки города Пушкина), камовых холмах (Шуваловский парк, Осиновая Роща). Основу ряда парков составляют естественные песа, до сих пор сохраняющие свой

Экологические проблемы



- По данным Министерства природных ресурсов и экологии Российской Федерации в экологическом рейтинге крупных городов России за 2011 год Санкт-Петербург занял второе место. В городе действует 21 автоматическая станция мониторинга атмосферного воздуха. Выбросы в атмосферу Санкт-Петербурга в 2009 году составили 625,3 тысяч тонн. Количество выбросов вредных веществ на душу населения составляет 135,9 кг в год, на единицу площади 434,5 т на км². 91,9 % всех выбросов даёт транспорт. В 2009 году, по сравнению с предыдущим годом, количество выбросов увеличилось на транспорте на 1 %, от стационарных источников на 0,8 %



- ▣ Санкт-Петербург занимает пятое место среди самых шумных мегаполисов мира, средний показатель шума в городе выше нормы и составляет 60 децибелов. Зоны, где уровень звука превышает норму на 10–15 децибелов, расположены рядом с главными городскими проспектами – Московским, Стачек, Лиговским, Невским, кольцевой автодорогой, железной дорогой, включают также микрорайоны рядом с промзонами и часть юго-запада, которая примыкает к аэропорту Пулково.

