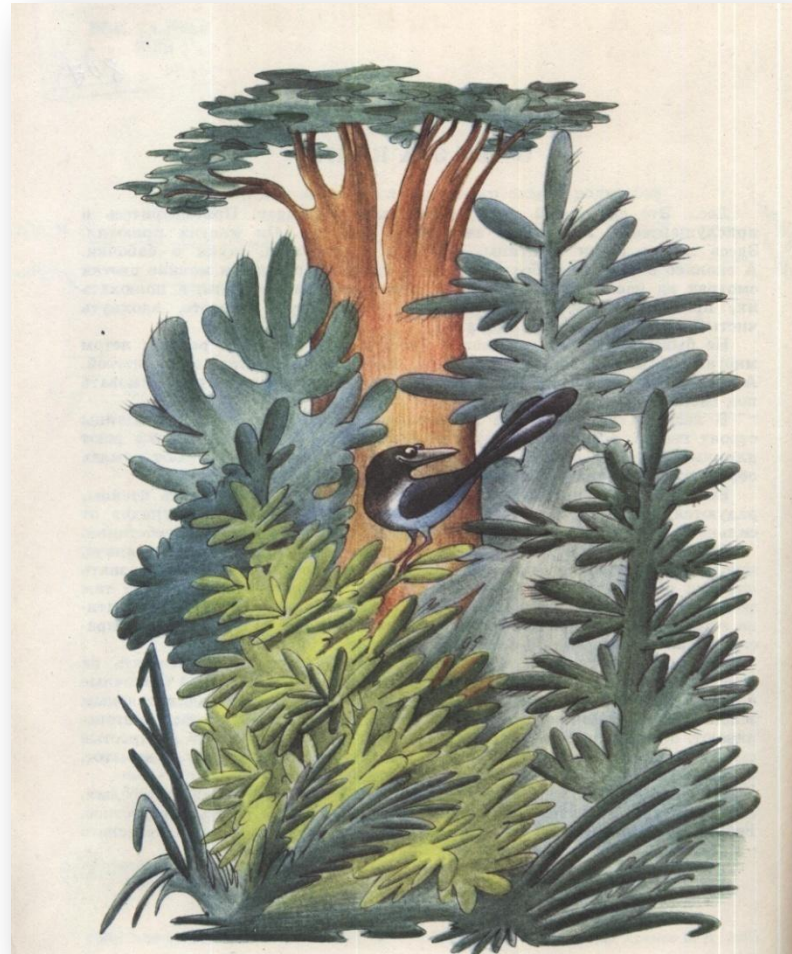


# ЛЕСНАЯ МОЗАИКА

Лес... Это сказочный мир доброго царя Берендея.

Присмотритесь и прислушайтесь... Лес полон загадок и таинства. Он многих приютил. Здесь живут звери и птицы, ящерицы и лягушки, жуки и бабочки. А сколько в нём разнообразных ягод и грибов, крупных и мелких цветков! А какой здесь чистый и добрый лесной воздух.!



Не бывает леса без деревьев и кустарников. Весной и ранним летом многие из них усыпаны цветками. Всё лето шелестят они листвой. А осенью листья осыпаются, и лишь зелёные иголки останутся зимовать под снегом.

# «И ЛИСТОЧКИ, И КОЛЮЧКИ» БЕРЁЗА

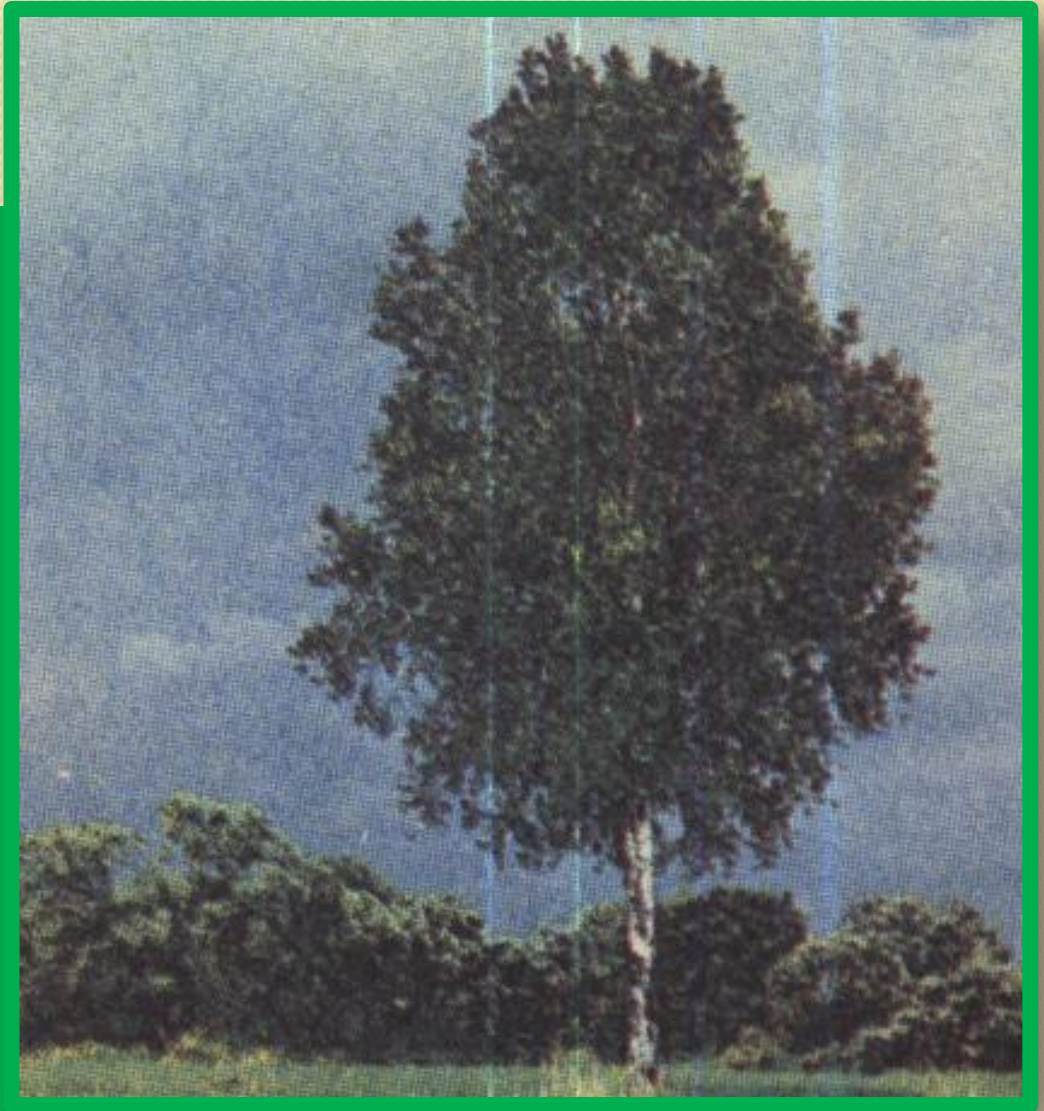
- ❖ Распустилась светлюбивая берёзка. Показались зелёные листья и жёлтые серёжки. Подул тёплый ветерок, закачались серёжки, посыпалась их них сухая зеленовато-жёлтая пыльца
- ❖ Хороша берёза! Её ветви спадают вниз, иногда до самой земли, а озорной ветер играет ими: перебирает веточки, раскачивает их.
- ❖ Шелестят на ветру листья берёзы. Стоят белоствольные красавицы и красотой своей всех радуют.

# БЕРЁЗА

Стоит Алёна - платок  
зелёный,  
Тонкий стан, белый сарафан.

Не заботясь о погоде,  
В сарафане белом ходит.  
А в один из тёплых дней  
Май серёжки дарит ей.

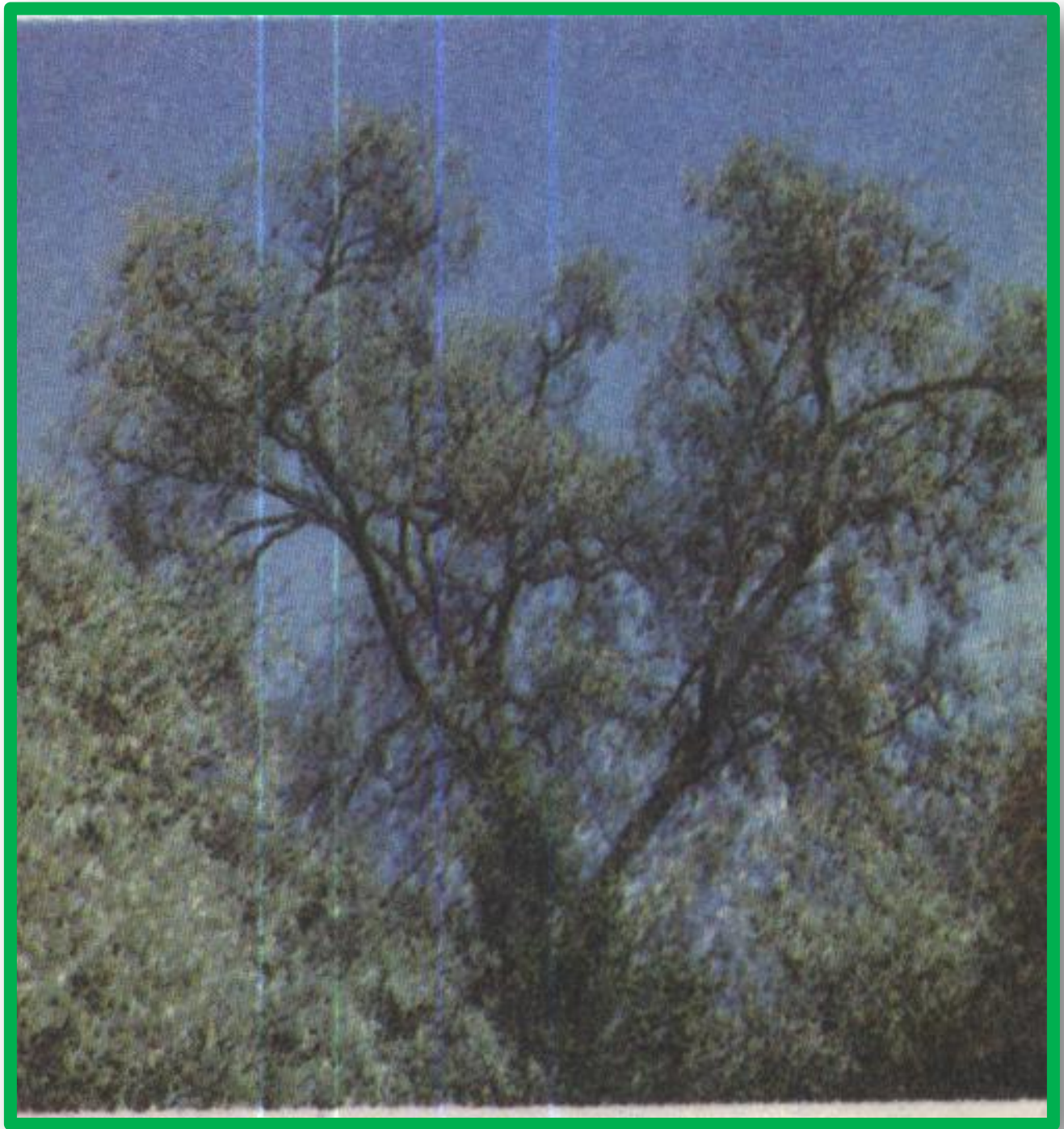
- ❖ Стоят в поле сестрицы,  
Платья белёны,  
Шапочки зелёны.
- ❖ Если берёза в апреле  
опушается раньше всех, жди  
сухого лета.





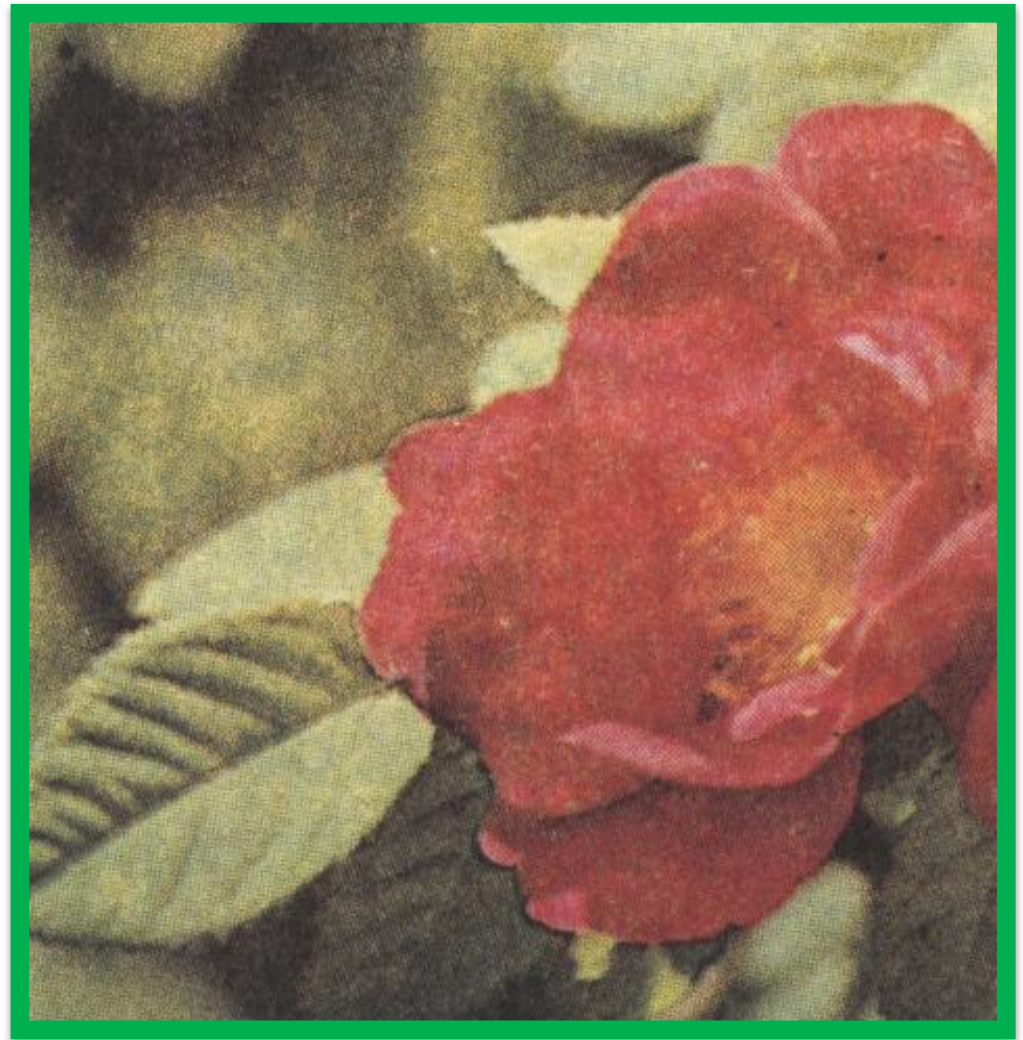
# ВЕРБА

- ❖ Без вербы - не весна.
- ❖ Верба распутицу ведёт, гонит с реки последний лёд.



# ШИПОВНИК

«Колюч, как ёжик, и красив,  
как роза».



Пока шиповник цветёт, среди зелёных листочков пылают тёмно-красные цветы, на запах которых летят труженицы-пчёлы.



# ЕЛЬ

Её всегда в лесу  
найдёшь –  
Пойдём гулять и  
встретим:

Стоит колючая, как ёж,  
~~Зимой в пальто летнем.~~  
Зимой и летом одним  
цветом

Ель не сосна – шумит  
неспроста







# СОСНА

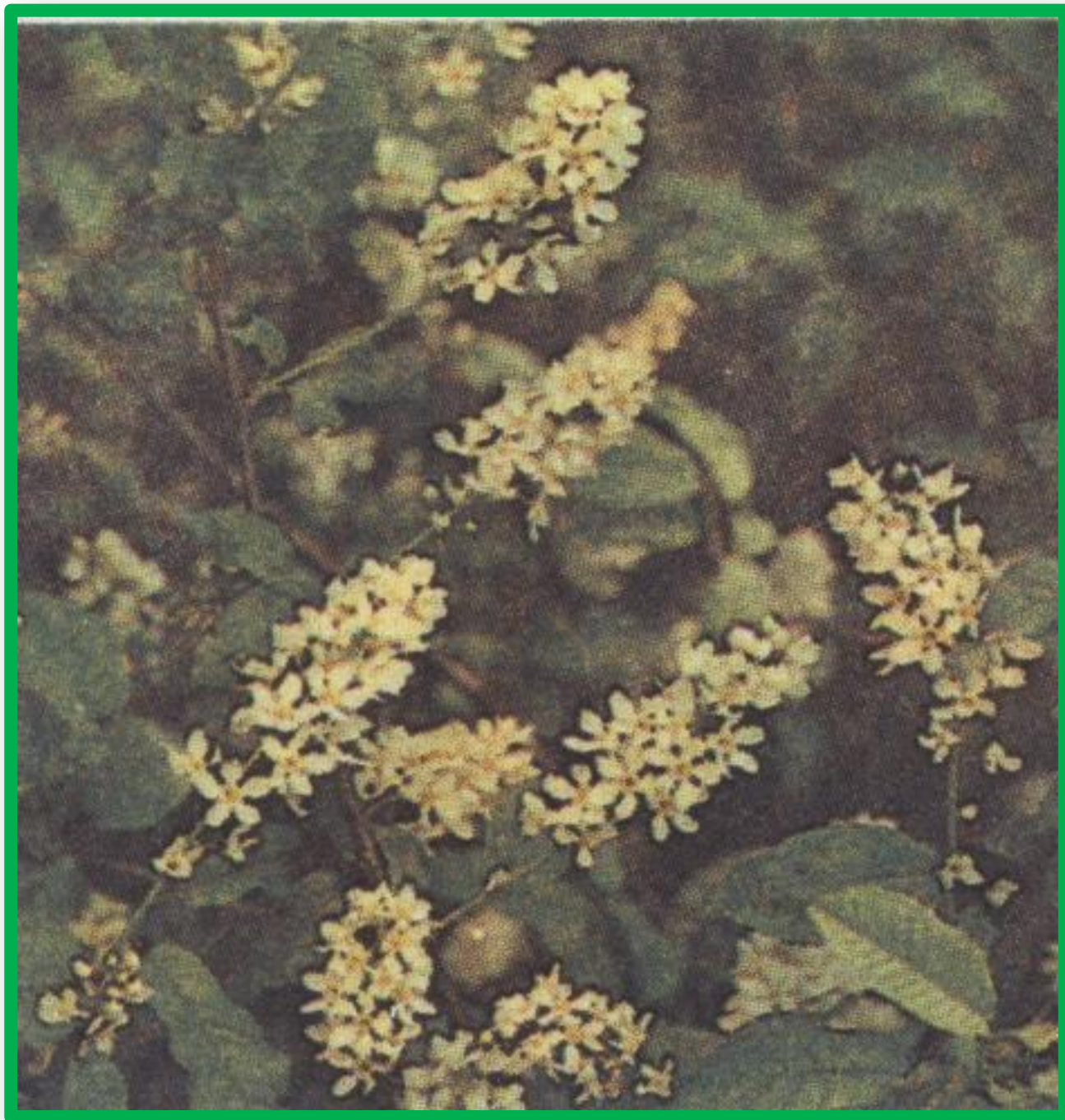
Много шишек  
на соснах и  
елях – к доброму  
году: и рожь и  
жито – всё  
придёт.





# ЧЕРЁМУХА

- ❖ Рано зацвела черёмуха - будет тёплое лето.
- ❖ Чем раньше она начинает цвести, тем жарче будет лето.
- ❖ Когда у черёмухи много цвета, лето будет мокрое.



# ВОПРОСЫ ПО РАЗДЕЛУ

## «И ЛИСТОЧКИ, И КОЛЮЧКИ»:

- ❖ Какой бывает лес?
- ❖ Какие деревья и кустарники вы знаете?
- ❖ Какие деревья бывают зелёными круглый год?
- ❖ Назовите деревья, на которых растут шишки.
- ❖ На каких деревьях растут ягоды?
- ❖ У каких деревьев белые стволы, у каких - красные, а у каких - зелёные?
- ❖ На каких деревьях пчёлы собирают нектар?
- ❖ Какое дерево при сильном ветре может упасть вместе с корнем? Почему?
- ❖ Какое дерево при ветре никогда не падает?
- ❖ От запаха цветов какого дерева, поставленных в доме, начинает болеть голова?
- ❖ Из древесины какого дерева делают музыкальные инструменты?
- ❖ Какие деревья весной плачут?
- ❖ какие деревья любят солнце? А какие растут в сырых местах?
- ❖ Чем отличается одиноко стоящее дерево от дерева, растущего в лесу?
- ❖ Какое из деревьев поселяется в лесу первым?
- ❖ Что общего между сосной и елью? Чем они отличаются?
- ❖ Из плодов какого кустарника делают сироп?