

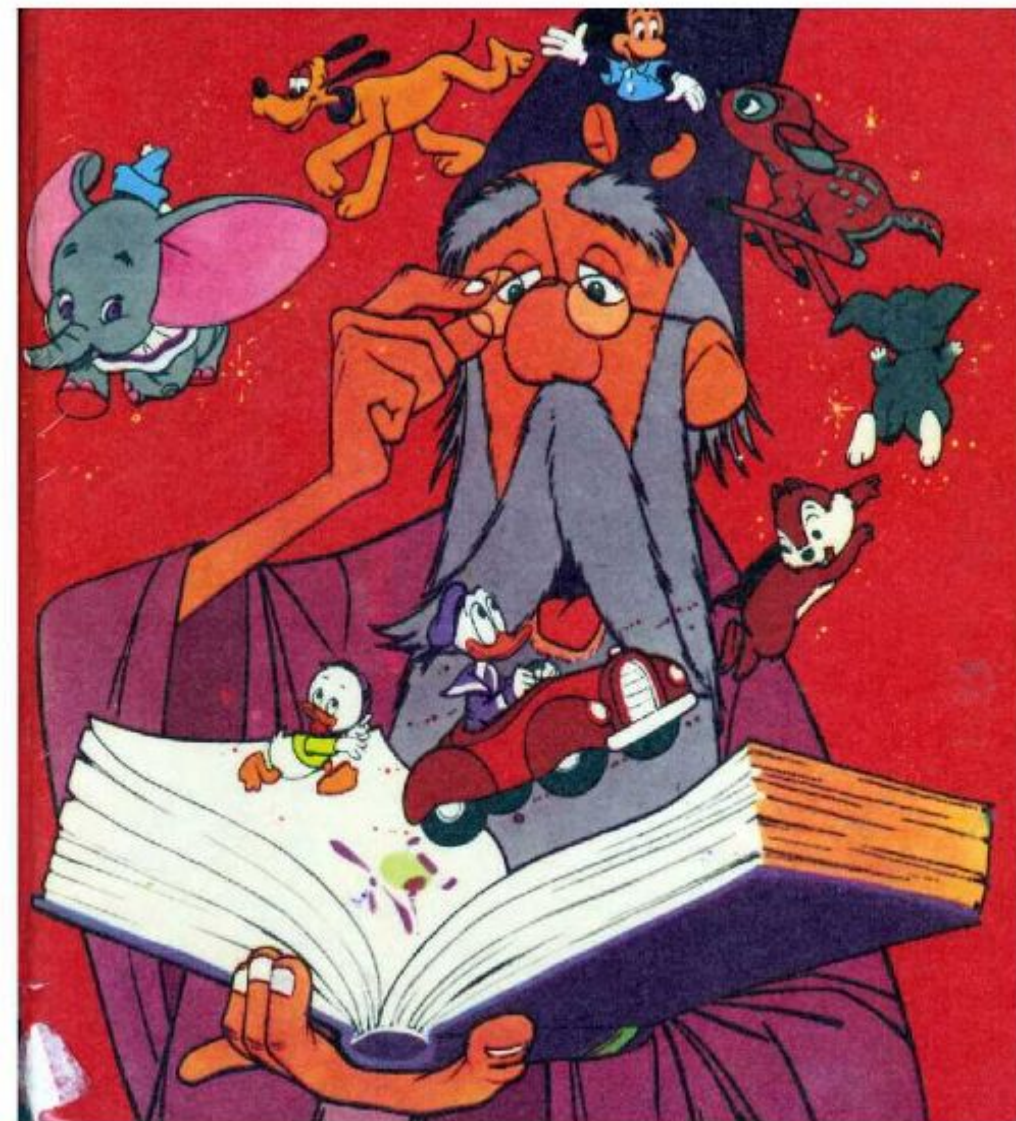
Путешествие в сказку

«Десятичные дроби»

5 класс.



**Каратанова Марина Николаевна
МОУ СОШ №256 г.Фокино**



Дорогие ребята!
Сегодня я приглашаю всех,
кто любит сказку и математику
совершить увлекательное
путешествие. На пути будут,
конечно, встречаться трудности
и преграды, которые вы должны
преодолеть. Я посылаю за вами
ковер - самолет, который сможет
подняться лишь в том случае,
если вы решите задачу.
Желаю вам приятного путешествия.
С нетерпением жду встречи.
Старик Хоттабыч.



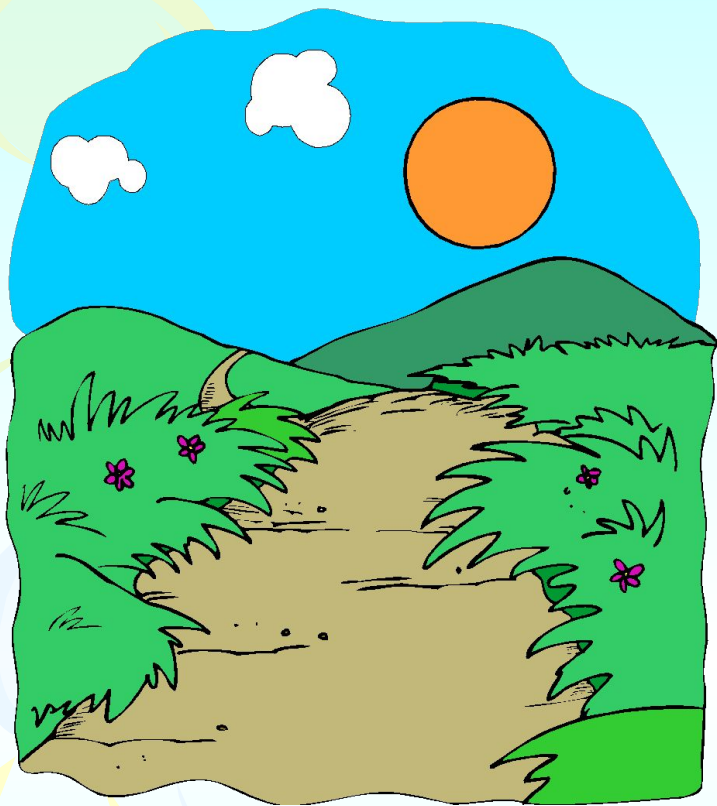
Задача №1.

Ковер – самолет летел 2 ч. со скоростью 132 км/ч и 3 ч. со скоростью 143 км/ч. Найдите среднюю скорость ковра – самолета за все время полета.

Посадка на ковер – самолет закончилась. Мы летим в царство сказок. Под нами тридевятое царство, тридесятое государство. Ковер опускается вниз, и мы с вами вступаем на сказочную землю.

Вам предстоит дальняя дорога по стране сказок. Длину этой дороги вы узнаете, решив следующую задачу:





Задача №2.

Дорога состоит из четырех участков. Первый участок имеет длину 4,35 км, второй – в 1,5 раза

длиннее первого, третий длиннее второго на 1,03 км, четвертый – в 2,5 раза короче третьего. Найдите длину дороги.

*В путь! Я вижу домик
Бабы Яги и слышу ее
жалобный голос.*



*Детушки, помогите мне,
отоприте дверь! Я поссорилась с
Кощеем Бессмертным, и он
закрыл дверь – ни одно
колдовство не помогает ее
открыть.*

*Дверь сама откроется, если
найдете корень уравнения...*

**Найдите корень
уравнения:**



$$18,63 : (4,3 + 1,2x) = 2,3$$



**Лодочная база находится в 34,3 км от вас
вверх по реке. Скорость течения реки 1,3 км/ч.
Чтобы до вас добраться лодочник от базы
должен плыть на лодке 3,5 ч.
Найдите собственную скорость лодки.**



*Мы вовремя перебрались
через реку, так как я вижу
карьеру, в которой едет
Кот в сапогах. Он может
нас подвезти.*

Карета едет мимо пшеничного поля, и Кот обращается к косарям:
- Эй, косари! Скажите королю, что эти поля принадлежат маркизу Карабасу!
- Хорошо, скажем, если ты поможешь решить нам задачу.

Задача №3.

Площадь одного поля 207,5 га, а площадь второго – на 17 га меньше. Сколько пшеницы собрали с обоих полей, если с каждого гектара первого поля собрали 32,4 ц, а с каждого гектара второго – 28,6 ц. Ответ округлите до целых.



*Продолжим путь. Кто это сидит такой печальный?
Это же Буратино!
- Кто тебя так расстроил?*



*Мальвина! Умная очень! Сама целый день решает
какие – то примеры и меня заставляет, да еще
грозится без обеда оставить!*

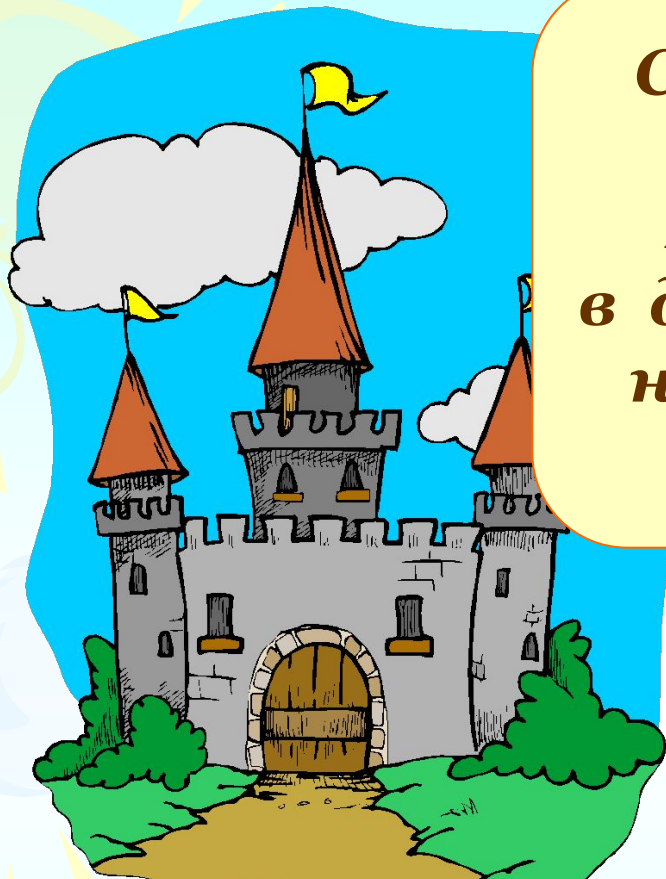
Помогите справиться с заданием:



*Помогите
справиться с
заданием:*



$$(17,28 : 3,2 + 1,4 \cdot 2,5) : 89 - 0,08 =$$

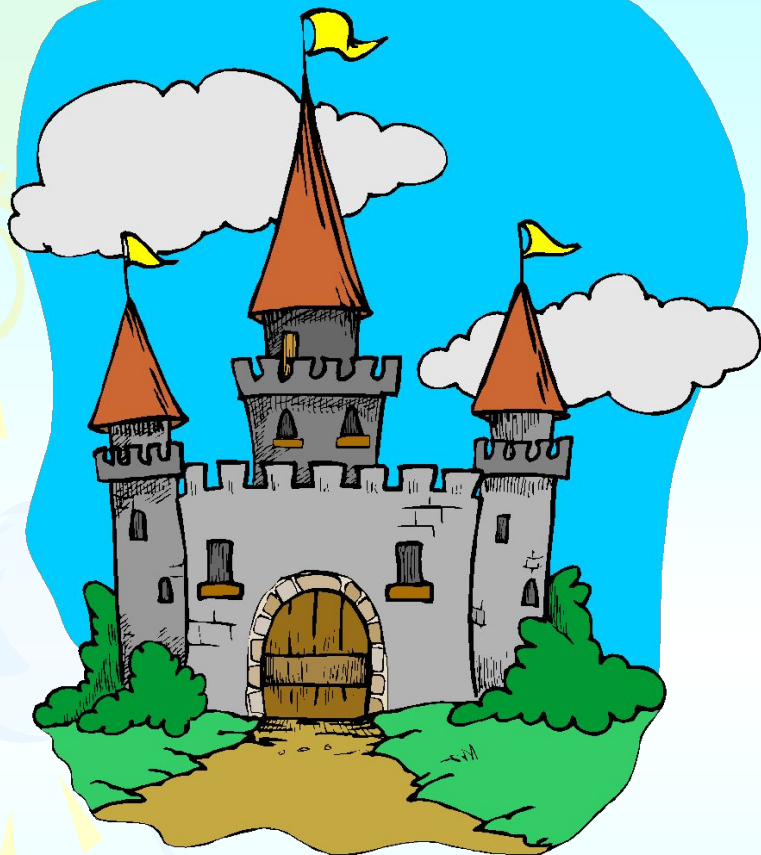


*Снова в путь! Я вижу домик.
Давайте зайдём в него.
Посмотрите внимательно:
в дальнем углу комнаты сидит
наш друг старик Хоттабыч.
Он чем – то очень огорчен.*

*Оказывается мыши
забрались в шкаф
с его рукописями и испортили их.
Старик Хоттабыч мучается,
но не может их восстановить.
Поможем ему..*



*Вставьте вместо *
пропущенные
цифры:*



$$+ 2^*, 2^*$$

$$*5,47$$

$$51,*5$$

$$* , 6^* 6$$

$$- 4,*4^*$$

$$2,222$$

Самостоятельная работа:

Вариант 1.

$$0,824 \cdot 100 =$$

Вариант 3.

$$1,234 : 0,01 =$$

Вариант 2.

$$436,9 : 1000 =$$

Вариант 4.

$$78,25 \cdot 0,01 =$$



*Старик Хоттабыч
благодирит вас
и перед возвращением
из сказки предлагает
назвать его
«профессию»,
имея ключ к разгадке.*



Выбрать правильный ответ:

В – 1. 8,24 824 **Д** 8240

В – 2. 4369 **Ж** 43,69 4,369

В – 3. **И** 12,340, 1234 0,1234

В – 4. **Н** 7825 782,5 7,825