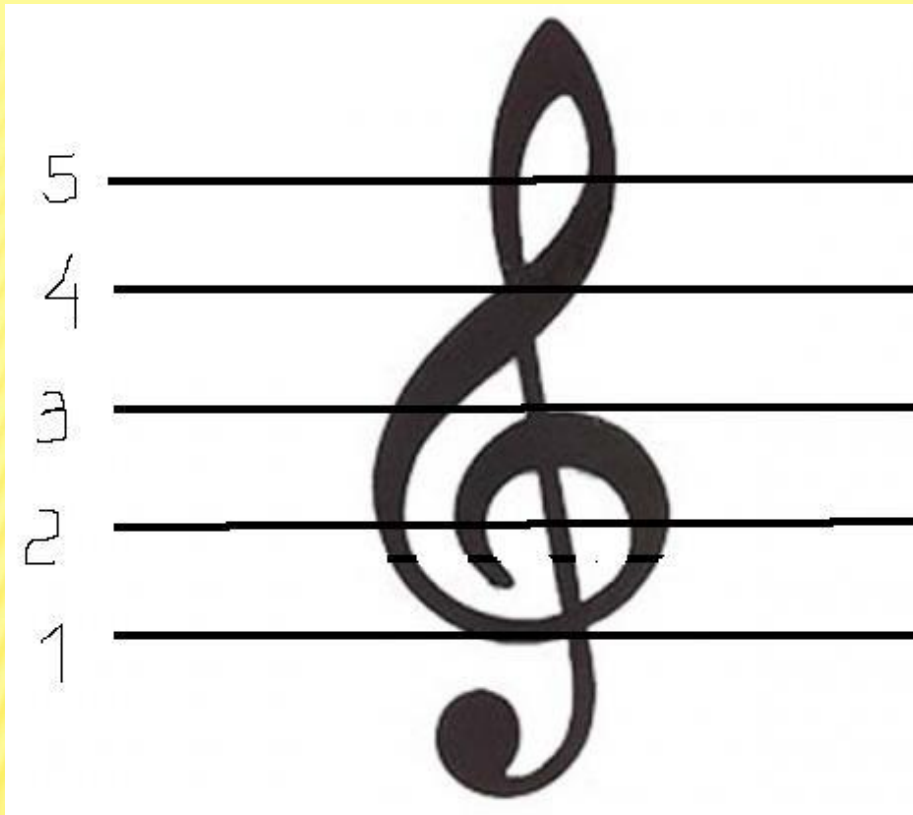


Муниципальное казённое специальное
(коррекционное) образовательное
учреждение для обучающихся,
воспитанников с ограниченными
возможностями здоровья *специальная*
(коррекционная)

общеобразовательная школа №10 VIII вида
Ступинского муниципального района.
Учитель музыки Марченко М.А.

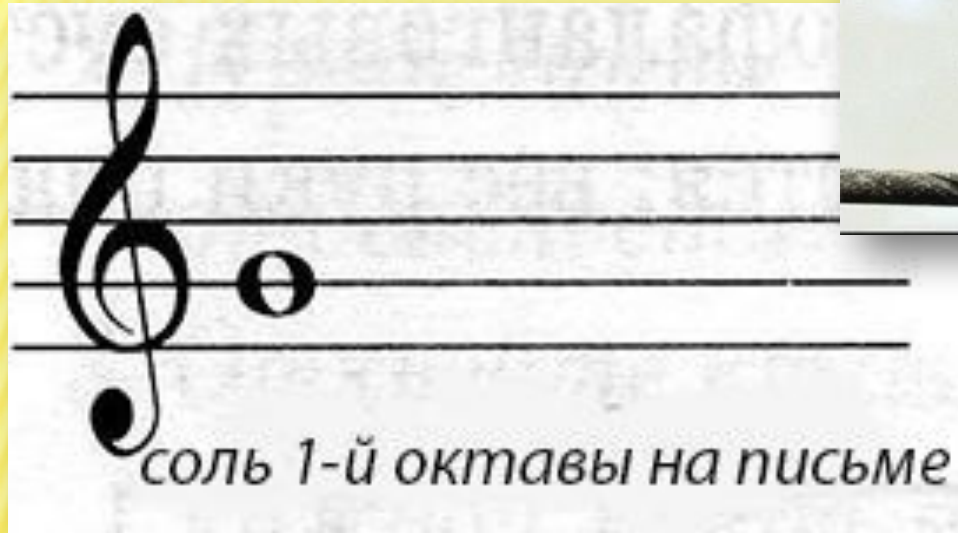
МУЗЫКАЛЬНАЯ ГРАМОТА





НОТНЫЙ СТАН – ПЯТЬ ГОРИЗОНТАЛЬНЫХ ЛИНИЙ, НА КОТОРЫХ РАСПОЛАГАЮТСЯ НОТЫ. СЧЁТ ЛИНИЙ ВЕДЁТСЯ СНИЗУ ВВЕРХ.

СКРИПИЧНЫЙ КЛЮЧ – ЗНАК, ОПРЕДЕЛЯЮЩИЙ ЗВУКОВЫСОТНОЕ ЗНАЧЕНИЕ НОТ, ЕГО ЕЩЁ НАЗЫВАЮТ КЛЮЧ «СОЛЬ».



**НОТА – ЗНАК ДЛЯ ЗАПИСИ МУЗЫКИ. НАША РЕЧЬ СОСТОИТ ИЗ СЛОВ, СЛОВА СКЛАДЫВАЮТСЯ ИЗ БУКВ. НОТЫ – ЭТО МУЗЫКАЛЬНЫЕ БУКВЫ, ИЗ КОТОРЫХ СКЛАДЫВАЮТСЯ МЕЛОДИИ.
НОТА «СОЛЬ» РАСПОЛАГАЕТСЯ НА ВТОРОЙ ЛИНИИ НОТНОГО СТАНА.**



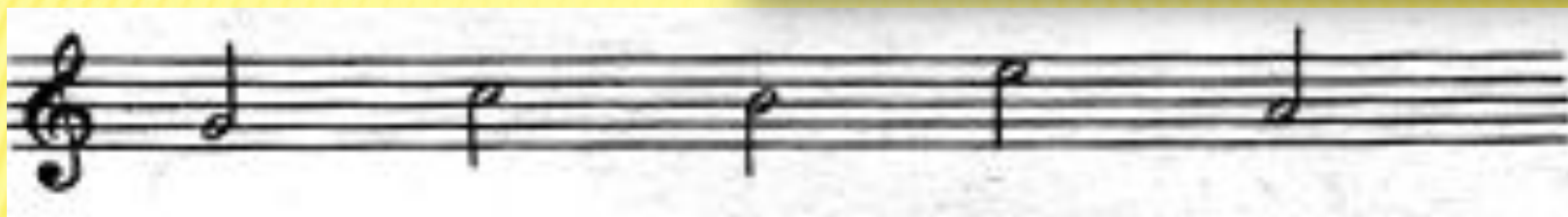
***НОТА «ЛЯ» РАСПОЛАГАЕТСЯ МЕЖДУ ВТОРОЙ И ТРЕТЬЕЙ ЛИНИЯМИ
НОТНОГО СТАНА***

ДЛИТЕЛЬНОСТИ: ЧЕТВЕРТЬ, ПОЛОВИННАЯ

Когда мы слушаем музыку, то можем заметить, что звуки тянутся неодинаково: есть звуки, которые играютя очень быстро (как будто строчит пулемёт, т.е. каждый отдельный звук очень короткий по времени). А есть звуки, которые, наоборот, тянутся очень долго (это часто бывает в конце песен). Вот для того, чтобы музыкант знал, сколько должна тянуться каждая нота, и решили по разному обозначать длительности нот.

Длительность — одно из основных свойств музыкального звука, продолжительность его звучания.

Найдите знакомые ноты



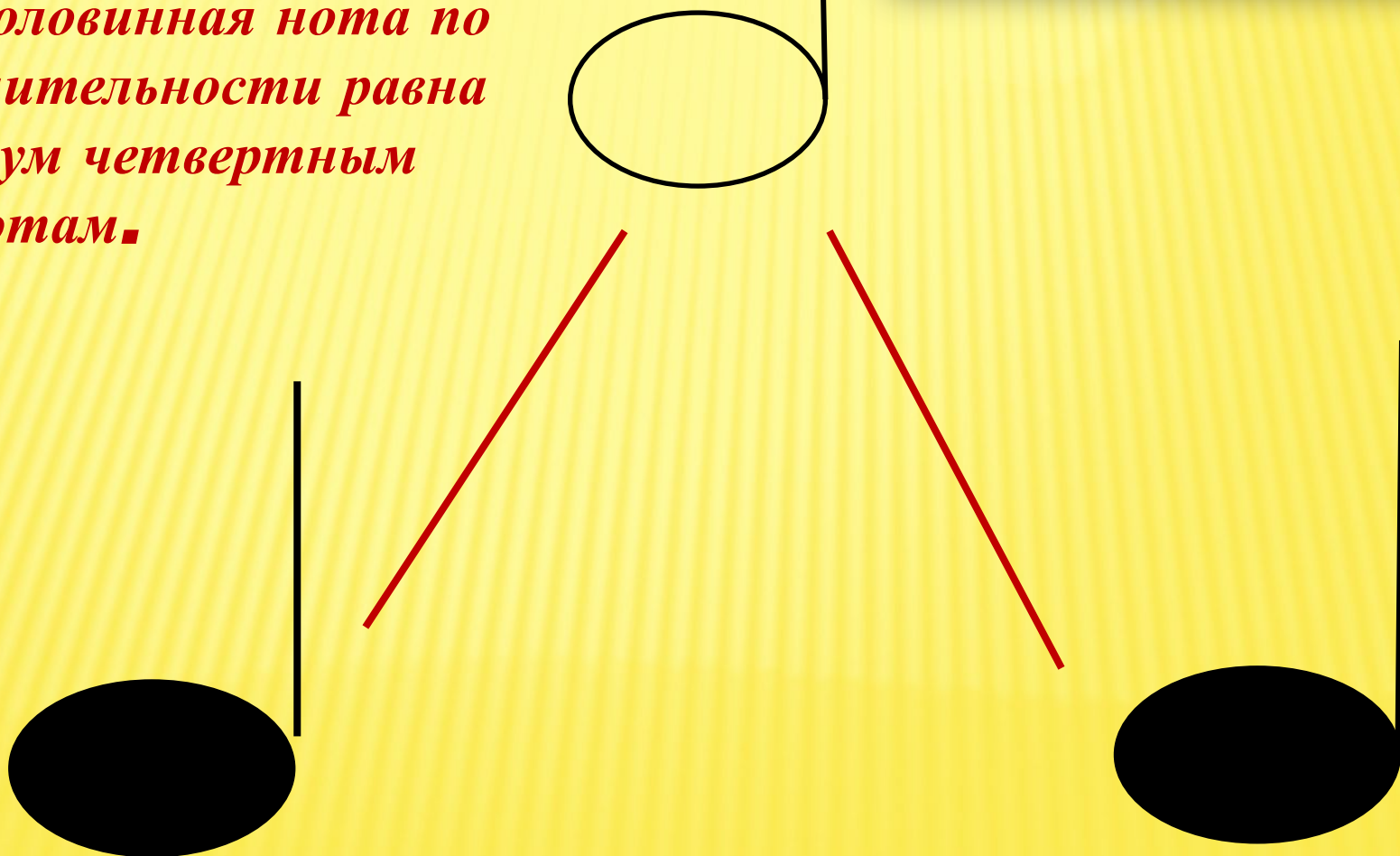
Половинная нота - тянется ■ раз-и-два-и.

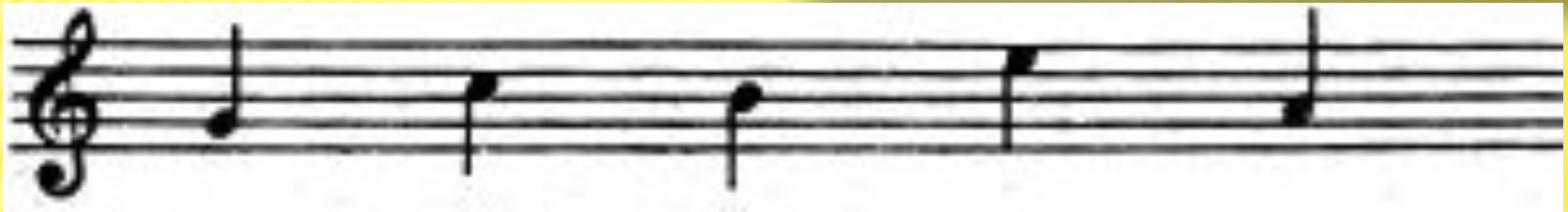


Четвертная нота - наполовину короче, тянется ■ раз-и.

*Четвертная нота по
длительности равна
половине половинной ноты.*

*Половинная нота по
длительности равна
двум четвертным
нотам.*



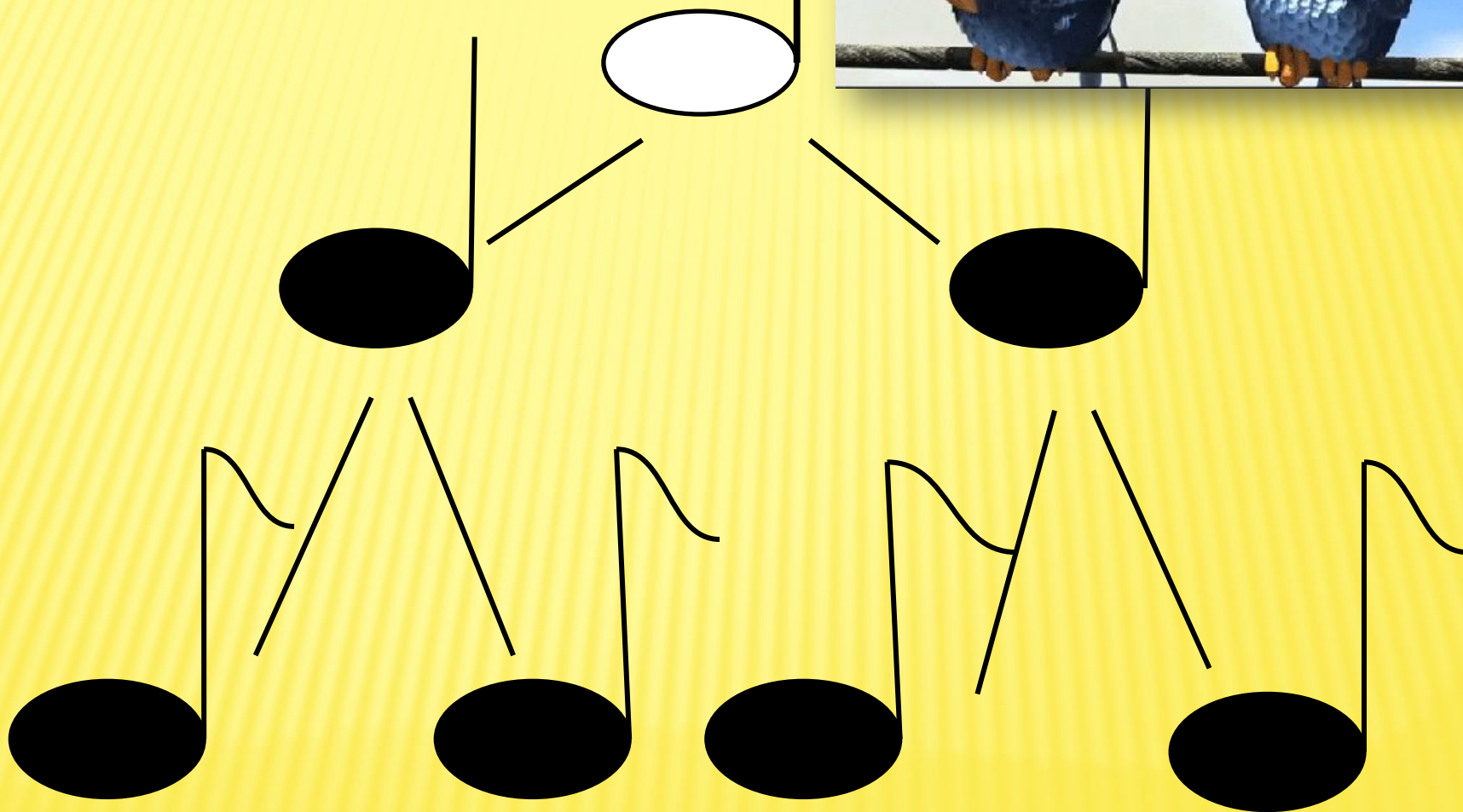


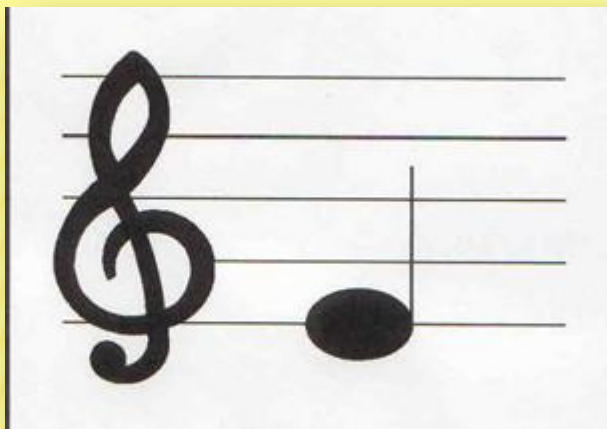
Четвертная нота - тянется раз-и.



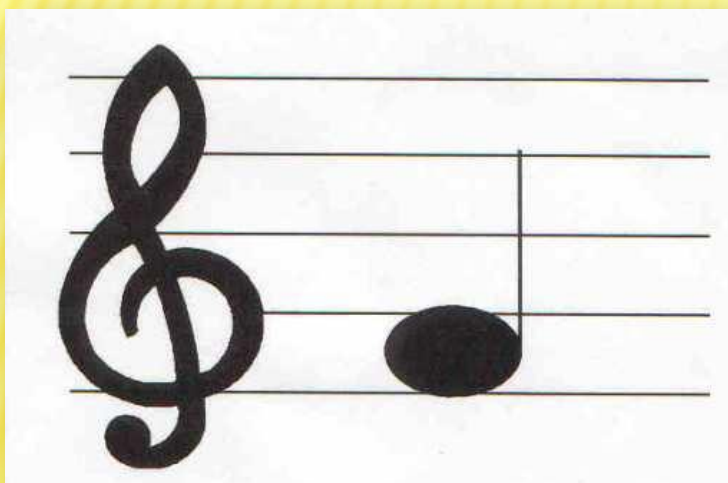
Восьмая нота по длительности равна половине четвертной ноты – тянется на первую восьмую раз, на вторую восьмую – и.

*Четвертная нота по
длительности равна двум
восьмым нотам.*

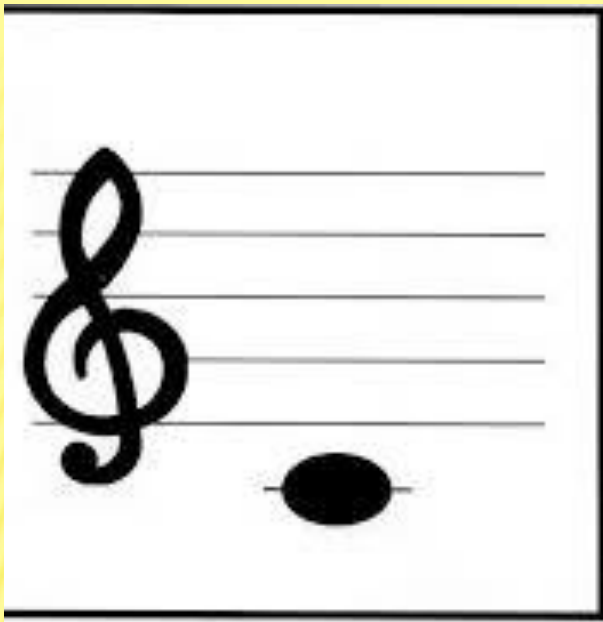




Нота «Ми» располагается на первой линии нотного стана.



Нота «Фа» располагается между первой и второй линиями нотного стана.



Нота «До» располагается на дополнительной линии под нотным станом.



Нота «Ре» располагается под первой линией нотного стана.



Нота «Си» располагается на третьей линии нотного стана.



Нота «До» второй октавы располагается между третьей и четвёртой линиями нотного стана.

*Запомни
постановку
пальцев.*



1 2 3 1 2 3 4 5

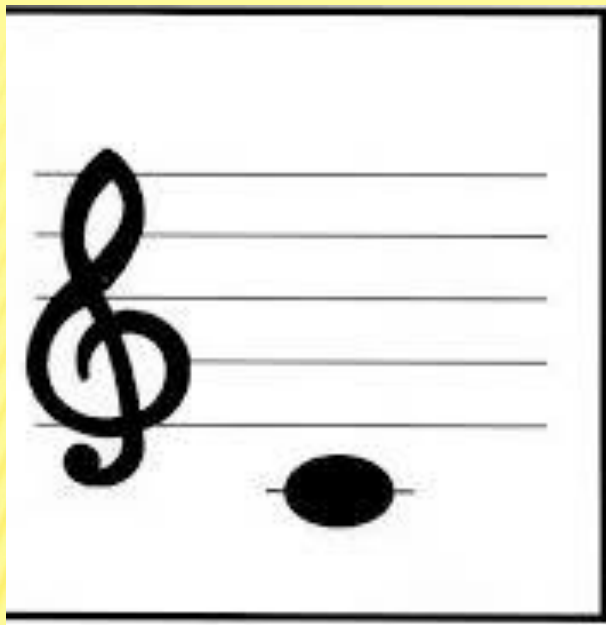
До ре ми фа соль ля си до

A musical staff in treble clef showing the C major scale. The notes are Do, Re, Mi, Fa, Sol, La, Si, and Do. Above each note is a number indicating the finger to use: 1 for Do, 2 for Re, 3 for Mi, 1 for Fa, 2 for Sol, 3 for La, 4 for Si, and 5 for the final Do. Below the staff, the Russian names for the notes are written: До, ре, ми, фа, соль, ля, си, до.

*Постановка
пальцев на
клавиатуре.*



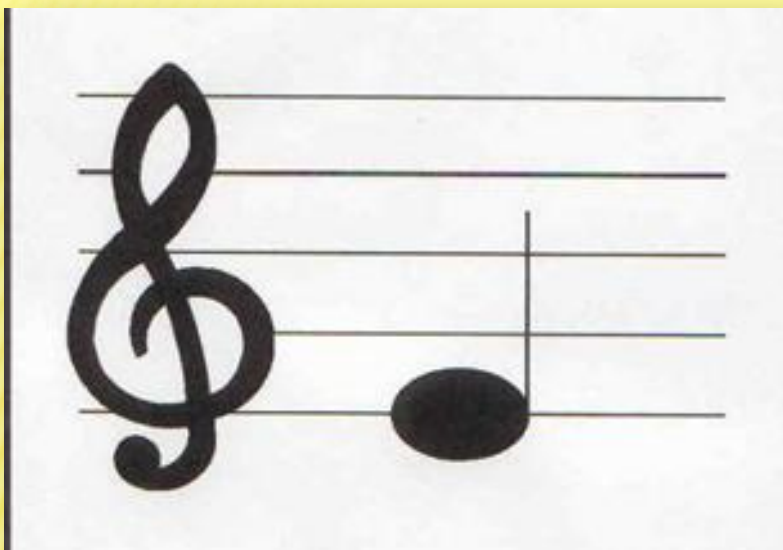




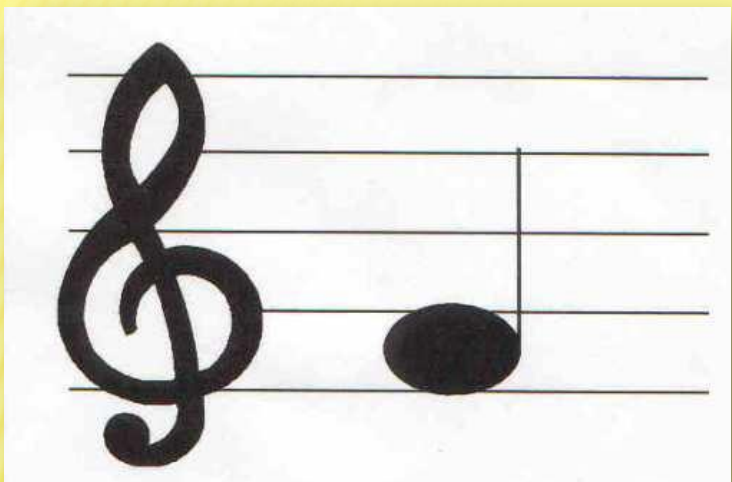
*Заселились ноты в дом,
Опоздала нотка ДО,
На линейках места нет,
Нотке ДО дают совет:
Размещайся поскорей-ка
На добавочной линейке.*



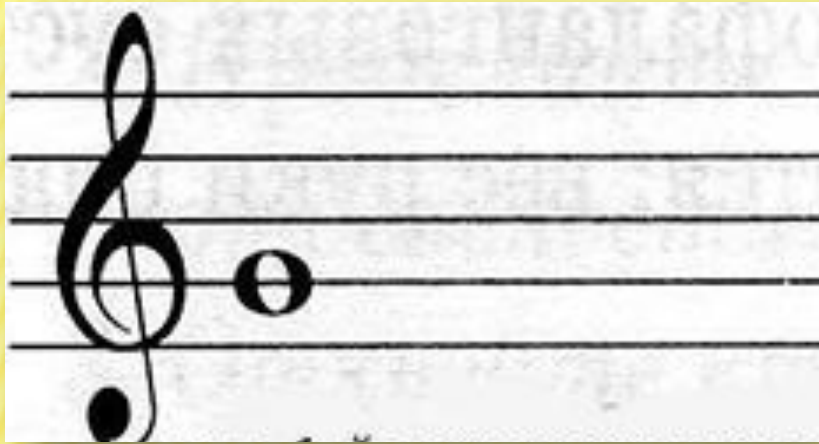
***РЕ боится высоты –
Слабенькие нервы,
Потому живёт она
Под линейкой первой.***



*На первой линии живёт
Малышка нота МИ
И песни весело поёт
С соседскими детьми.*



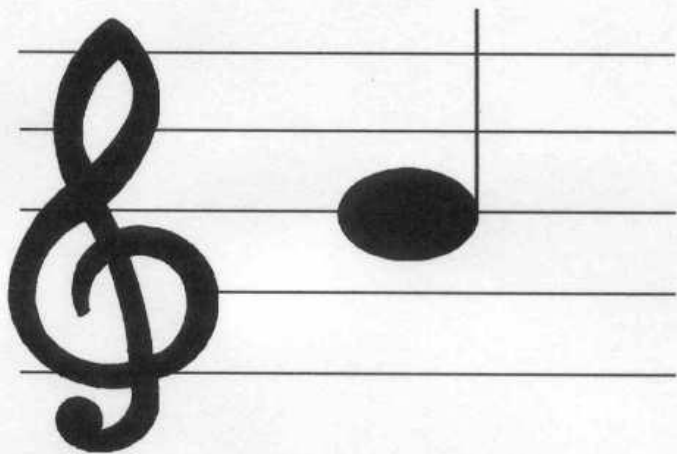
*Между первой и второй
ФА устроилась прекрасно!
Опуститься ниже – скучно,
А подняться вверх – опасно.*



*Поживает нота СОЛЬ
На второй линеечке,
Поливает свой цветник
Из красивой леечки.*



*Между второй и третьей –
Задорная нота ЛЯ.
Поёт обо всём на свете,
Подруг своих веселя.*



- Ну, а где же нота СИ? -
Кто-то вежливо спросил.**
- Ты повыше посмотри,
На линейке номер три!**

Такт – это отрезок произведения от сильной доли до следующей сильной доли.



Такт Такт Такт Такт Такт Такт Такт Такт

Слышишь песню у во- рот, то па- стух о- вец зо- вет.

The image shows a musical staff with a treble clef. The melody consists of eight measures, each marked with a bracket and the word "Такт" (measure) above it. The notes are: 1. quarter, quarter; 2. quarter, quarter; 3. quarter, quarter; 4. quarter, quarter; 5. quarter, quarter; 6. quarter, quarter; 7. quarter, quarter; 8. quarter, quarter. The lyrics are written below the staff, with hyphens under the syllables that span across measure boundaries.

Каждый такт отделяется вертикальной линией – тактовой чертой.

Размер такта: $2/4$.



2
4



раз



два



Размер такта: $3/4$.

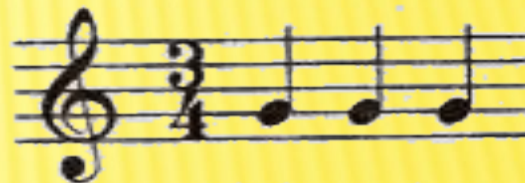


3
4

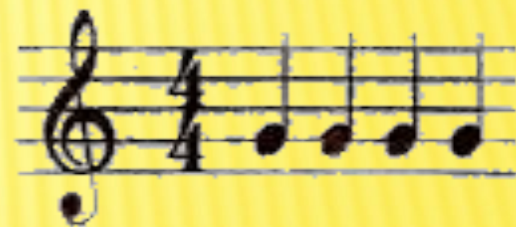
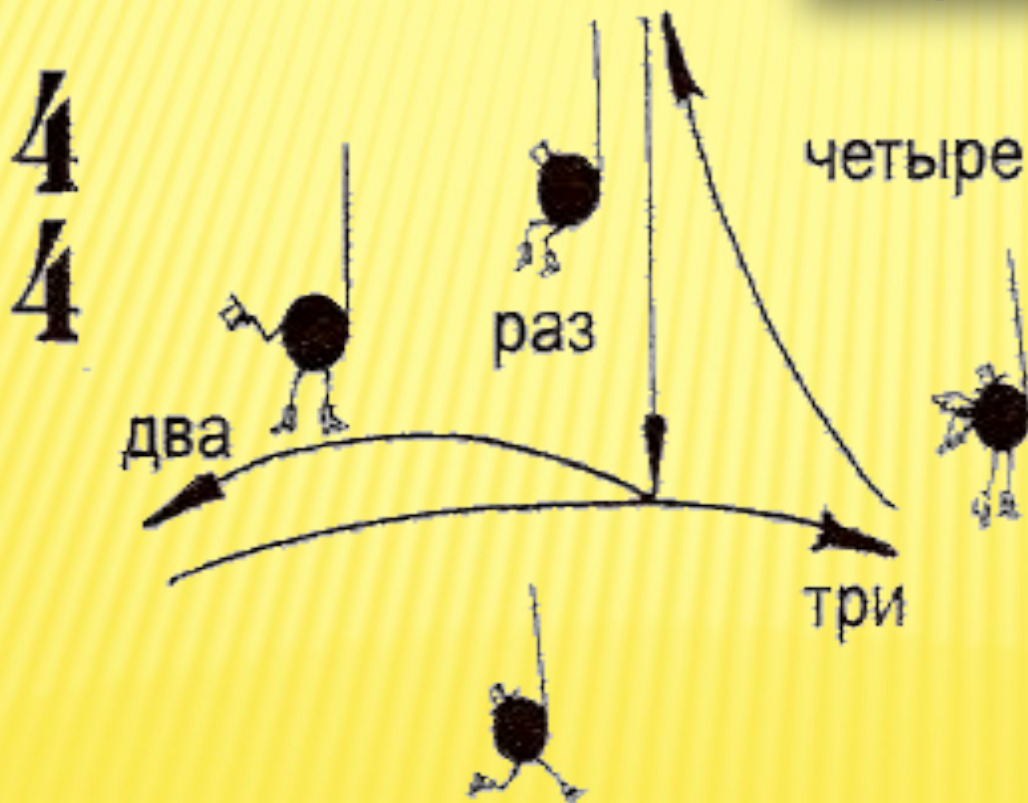
раз

три

два



Размер такта: 4/4.



<http://kurskdshi3.ru/6/134/162/178/>

http://www.music-theory.ru/index.php?option=com_content&view=article&id=19&Itemid=195

[https://www.google.ru/search?q=%D0%BA%D0%B0%D1%80%D1%82%D0%B8%D0%BD%D0%BA%D0%B8+%D0%BD%D0%BE%D1%82%D0%B0+%D1%81%D0%B8&newwindow=1&rlz=1C1CHTU_ruRU553RU559&tbm=isch&imgil=wqH1sFZwp6THxM%253A%253BBVZeOn8e7trLqM%253Bhttp%25253A%25252F%25252Fru.wikipedia.org%25252Fwiki%25252F%25252525D0%25252525A1%25252525D0%25252525B8_\(%25252525D0%25252525BD%25252525D0%25252525BE%25252525D1%2525252582%25252525D0%25252525B0\)&source=iu&usg=__U-OBgGQfBb3jwdKCZeLKajHcyDA%3D&sa=X&ei=3AvwU6fuKsSN4gThu4Bw&ved=0CB8Q9QEwAA&biw=1037&bih=619#facrc=_&imgdii=_&imgrc=bGOWHhvXc-bQM%253A%3BA4ID8T9fW WpnRM%3Bhttp%253A%252F%252Fsamouch.ru%252Fng%252F1.gif%3Bhttp%253A%252F%252Fsamouch.ru%252Fng%252Fng.htm%3B435%3B137](https://www.google.ru/search?q=%D0%BA%D0%B0%D1%80%D1%82%D0%B8%D0%BD%D0%BA%D0%B8+%D0%BD%D0%BE%D1%82%D0%B0+%D1%81%D0%B8&newwindow=1&rlz=1C1CHTU_ruRU553RU559&tbm=isch&imgil=wqH1sFZwp6THxM%253A%253BBVZeOn8e7trLqM%253Bhttp%25253A%25252F%25252Fru.wikipedia.org%25252Fwiki%25252F%25252525D0%25252525A1%25252525D0%25252525B8_(%25252525D0%25252525BD%25252525D0%25252525BE%25252525D1%2525252582%25252525D0%25252525B0)&source=iu&usg=__U-OBgGQfBb3jwdKCZeLKajHcyDA%3D&sa=X&ei=3AvwU6fuKsSN4gThu4Bw&ved=0CB8Q9QEwAA&biw=1037&bih=619#facrc=_&imgdii=_&imgrc=bGOWHhvXc-bQM%253A%3BA4ID8T9fW WpnRM%3Bhttp%253A%252F%252Fsamouch.ru%252Fng%252F1.gif%3Bhttp%253A%252F%252Fsamouch.ru%252Fng%252Fng.htm%3B435%3B137)