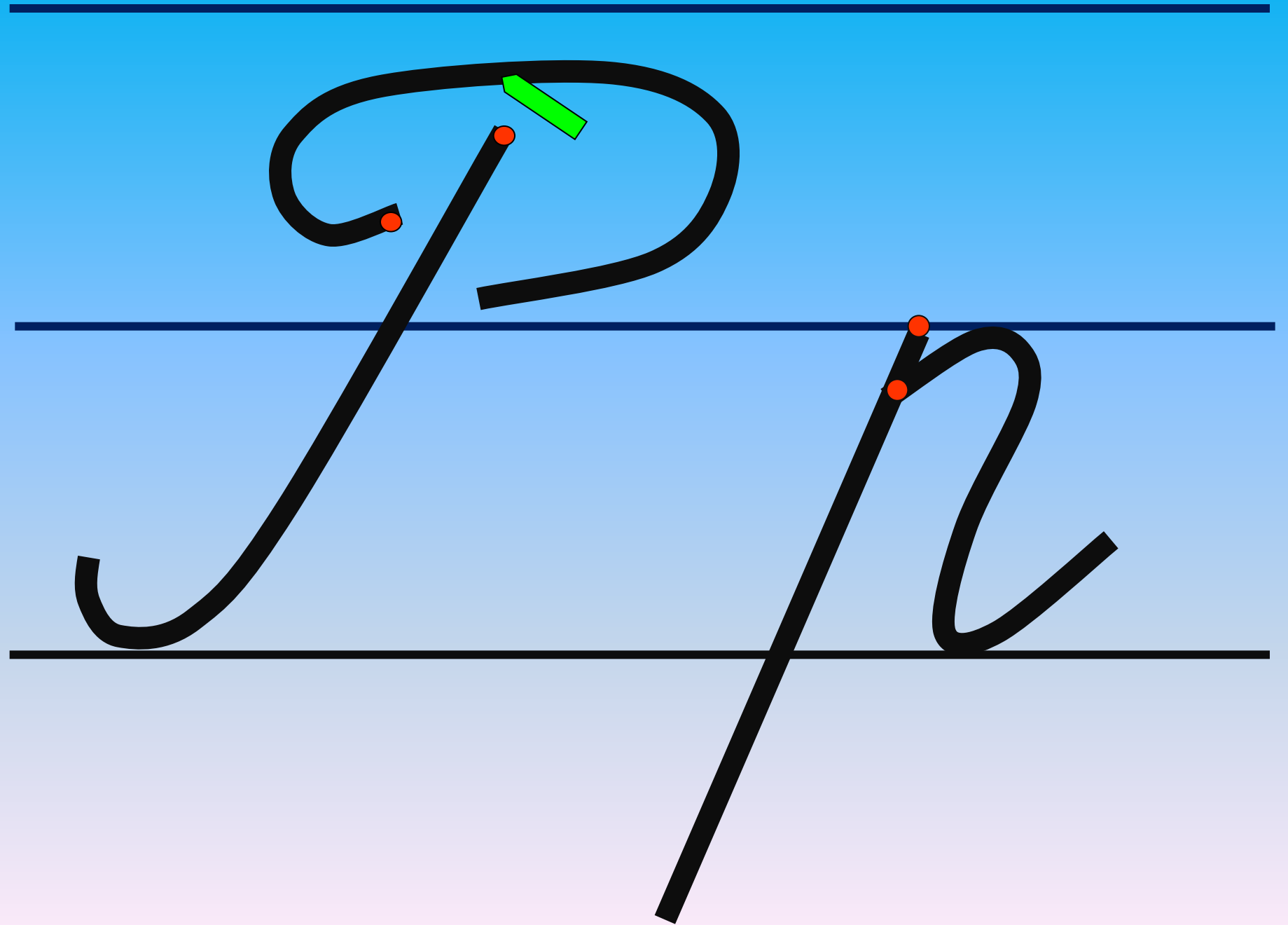


# Путешествие в страну Речь









Не летает, не жужжит,  
Жук по улице бежит.  
И горят в глазах жука  
Два блестящих огонька.



автомобиль.

Маленькие домики  
По улицам бегут,  
Мальчиков и девочек  
Домики везут.



автобус

Я мчусь, держусь за провода,  
Не заблужусь я никогда.



троллейбус

В жёлтом море корабль плывёт.  
Он идёт, волну сечёт,  
Из трубы зерно течёт.



комбайн

Овсом не кормят,  
Кнутом не гонят,  
А как пашет —  
Семь плугов тащит.



трактор



К нам во двор забрался крот,  
Роет землю у ворот.

Тонна в рот земли войдёт,  
Если крот раскроет рот.



Экскаватор

Есть, ребята, у меня  
Два серебряных коня.  
Езжу сразу на обоих.  
Что за кони у меня?



**КОНЬКИ**

Ни пера, ни крыла,  
А быстрее орла.  
Только выпустит хвост —  
Понесётся до звёзд.



ракета

Он всю зиму в шубе спал,  
Лапу бурую сосал,  
А проснувшись, стал реветь  
Этот зверь лесной...

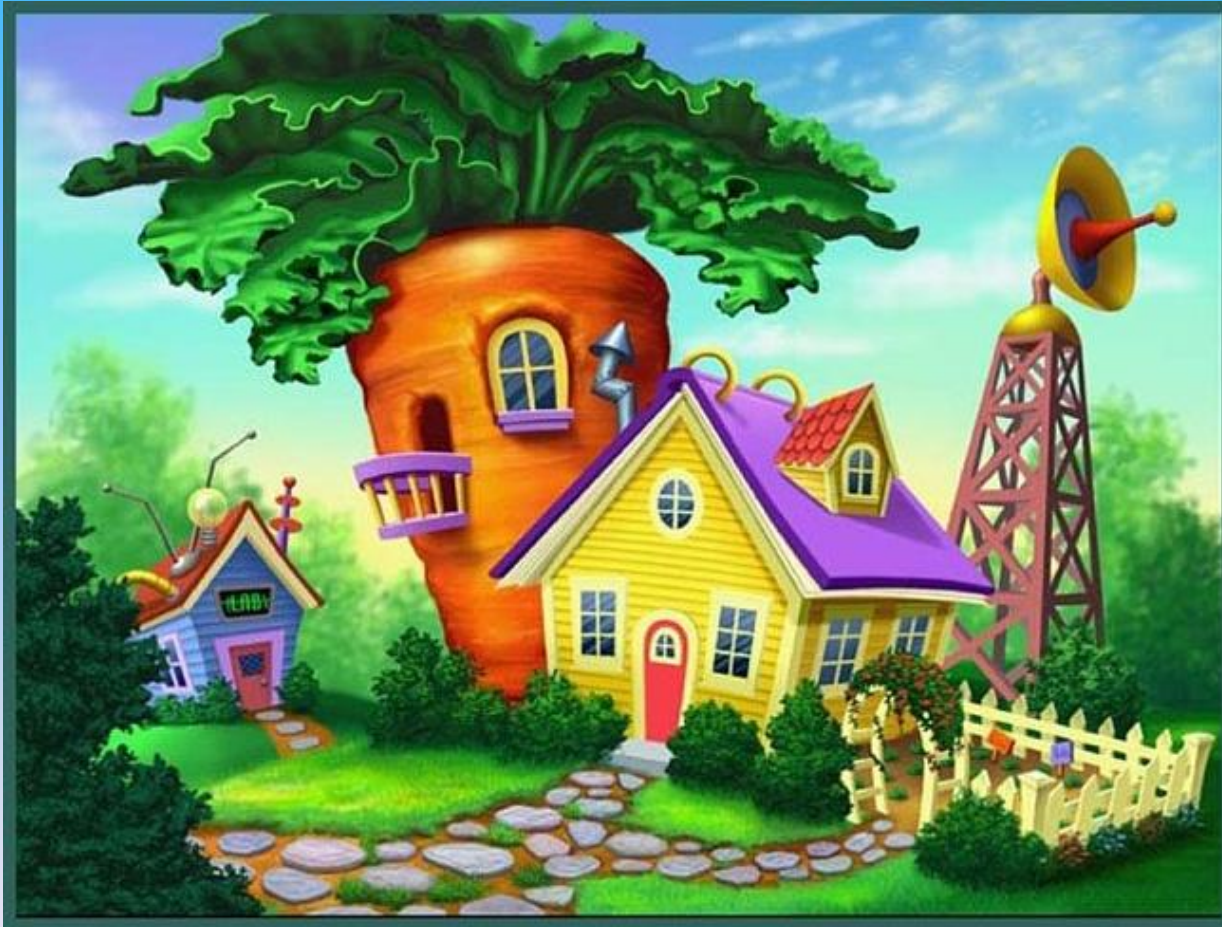


МЕДВЕДЬ.





# Имя существительное



# Распредели в два столбика

*Река Волга,  
город Новоалександровск,  
озеро Байкал,  
царь Петр Первый,  
улица Пушкинская,  
писатель Алексей Толстой,  
село Михайловское.*

# Одушевлённые предметы

*Река Волга,  
Город Новоалександровск,  
озеро Байкал,  
царь Петр Первый,  
улица Пушкинская,  
писатель Алексей Толстой,  
село Михайловское.*

***Царь Петр Первый, писатель Алексей Толстой.***

# Распредели в два столбика

*Река Волга,  
город Новоалександровск,  
озеро Байкал,  
царь Петр Первый,  
улица Пушкинская,  
писатель Алексей Толстой,  
село Михайловское.*

# Имя существительное

## Собственные

- *Волга*
- *Новоалександровск*
- *Байкал*
- *Петр Первый*
- *Пушкинская*
- *Алексей Толстой*
- *Михайловское.*

## нарицательные

- *река*
- *город*
- *озеро*
- *царь*
- *улица*
- *писатель*
- *село*



- *М.р.* - он, мой- царь, писатель
- *Ж.р.* - она, моя- улица, река
- *Ср.р.* - оно, моё- озеро, село

# род

М. р.

МОЙ

ОН



Ж.р.

МОЯ

она



Ср. р.

МОЁ

ОНО



# Правило определения рода имени существительного

- Заменяем имя существительное одним из местоимений: он, она, оно.
- Определяем род имени существительного.
- Если сложно, обращаемся к словарю.

# Запомните

**Имя существительное имеет  
род:**

- мужской**
- женский**
- средний**

*По родам существительные  
НЕ ИЗМЕНЯЮТСЯ*

Каждое существительное может  
быть только *мужского,*  
*женского* или *среднего рода*



*Женский род* запомню я

*И скажу: «Она – моя».*

*И запомню род мужской*

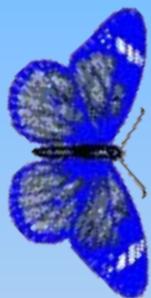
*И опять скажу: «Он – мой».*

*Средний род – оно, моё!*

*Это правило твоё!*



*Поморгаем ...*



М.р.

Он

Ж.р.

Она

Ср.р

Оно

Завтрак

лагерь

облако

земляника

деревня

кровать

лестница

яблоко

трамвай

метро

# Выпишите существительные, поставленные в начальную форму

1 ряд мужского рода

2 ряд – женского рода

3 ряд – среднего рода

Над соседней хатой

Грянул гром раскатом

По стеклу со звоном

Брызнул дождь с разгона.

Старенькие ели

Вдруг позеленели

В лужицах- оконцах

Заиграло солнце.

# Проверь себя

- М. р. – гром, раскат, звон, дождь, разгон
- Ж.р.- хата, ель, лужица,
- С.р.- стекло, оконце, солнце.



# Верю — не верю

Имена существительные изменяются по числам **да**

Имена существительные изменяются по родам **нет**

Имена существительные имеют род **да**

На число и род имен существительных указывает приставка **нет**

Новые знания помогут мне в дальнейшей учебе и в жизни **да**