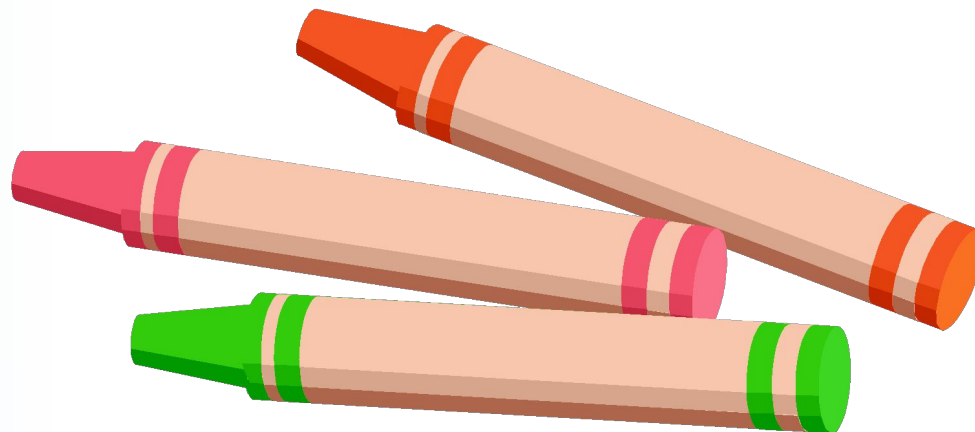


Валиёва С.Б.
МОУ СОШ № 3 г. Сковородино

Итоговый тест по математике за курс 4 класса



Уровень 1

Тест создан на основе шаблона,
взятого с сайта

http://www.nachalka.com/test_shablon

Уровень 2



Результат теста

Верно: 12

Ошибки: 2

Отметка: 3



Время: 15 мин. 42 сек.

[ещё](#)

**Выполните вычисление и выберите
правильный ответ: $5\ 447 + 3\ 553$.**

9 000

8 000

Другой
ответ

9 800



**Выполните вычисление и выберите
правильный ответ: 213×24 .**

5 121

512

5 112

Другой
ответ



Сколько цифр будет в частном чисел
67 240 и 24?

2

3

5

4



**Выполните вычисления устно и
выберите правильный ответ:**

$$200 \times 5 + 800 : 800 \times 10.$$

1 010

1 001

Другой
ответ

10 100



Какое действие будет выполняться
последним в выражении:

$$400 : 2 - 60 + 53 \times 4?$$

вычитание

сложение

деление

умножение



Найдите площадь квадрата
со стороной 9 м.

81 м²

81 см²

36 см²

Другой
ответ



Выберите верное утверждение:

4 м 3 см – это...

430 см

403 см

Другой
ответ

43 см



Решите задачу и выберите
правильный ответ

Длина прямоугольника 6 см, ширина на
4 см больше. Каков периметр
прямоугольника?

32 см²

20 см

32 см

Другой
ответ

Вариант 1



Решите уравнение:

$$360 : x = 6 \times 6$$

10

Другой
ответ

36

100



Определите частное чисел:

10 205 и 5.

241

2410

2 041

Другой
ответ



Выберите правильный ответ к задаче.

Рабочий за 4 дня изготовил 416
деталей. Сколько деталей
изготавливает рабочий за 1 день?

14 деталей

140 деталей

104 детали

Другой ответ

Выберите верную запись числа:
Триста сорок тысяч три.

340 0003

34 003

340 003

340 300



Определите верный ответ:

$$543 : 8$$

67 (ост. 7)

Другой
ответ

68 (ост. 1)

66 (ост.
15)



Где число **132 040** представлено в виде суммы разрядных слагаемых?

$$100\ 000 + 30\ 000 + 2\ 000 + 40$$

$$130\ 000 + 2\ 000 + 40 + 0$$

$$100\ 000 + 32\ 000 + 0 + 40$$

$$100\ 000 + 30\ 000 + 2\ 000 + 30 + 10$$

**Выполните вычисление и выберите
правильный ответ:**

$$5\ 267 + 1\ 733.$$

8 000

7 000

Другой
ответ

7 800



**Выполните вычисление и выберите
правильный ответ:**

$$215 \times 31.$$

5 666

566

6 665

Другой
ответ



Сколько цифр будет в частном чисел
66 280 и 245?

4

2

5

3



**Выполните вычисления устно и
выберите правильный ответ:**

$$400 \times 5 - 400 : 400 \times 100.$$

1 900

19 990

Другой
ответ

19 900



Какое действие будет выполняться
последним в выражении:

$$400 : 2 + 60 - 53 \times 4?$$

сложение

вычитание

деление

умножение



Найдите площадь квадрата
со стороной 7 дм.

49 дм²

49 дм

28 дм²

Другой
ответ



Выберите верное утверждение:

7 м 9 см – это...

790 см

709 см

Другой
ответ

79 см



Решите задачу и выберите
правильный ответ

Длина прямоугольника 6 см, ширина на
2 см меньше. Каков периметр
прямоугольника?

20 см²

16 см

20 см

Другой
ответ

Вариант 1



Решите уравнение:

$$4900 : x = 70 \times 7$$

10

Другой
ответ

700

100



Определите частное чисел:

10 528 и 7.

1 054

154

1 504

Другой
ответ



Выберите правильный ответ к задаче.

**Рабочий за 3 дня изготовил 249
деталей. Сколько деталей
изготавливает рабочий за 1 день?**

246 деталей

38 деталей

83 детали

Другой ответ

**Выберите верную запись числа:
*Девятьсот девяносто тысяч
пятьдесят.***

990 500

909 050

990 050

340 300



Определите верный ответ:

$$716 : 6$$

119 (ост. 2)

Другой
ответ

118 (ост. 8)

191 (ост. 7)



Где число 970 501 представлено в виде суммы разрядных слагаемых?

$$900\ 000 + 70\ 000 + 501$$

$$970\ 000 + 500 + 1$$

$$900\ 000 + 70\ 000 + 500 + 1$$

$$900\ 000 + 70\ 000 + 300 + 200 + 1$$