

Современные культурологические теории (часть 2)

**Лекция 3
17.03.15.**

План

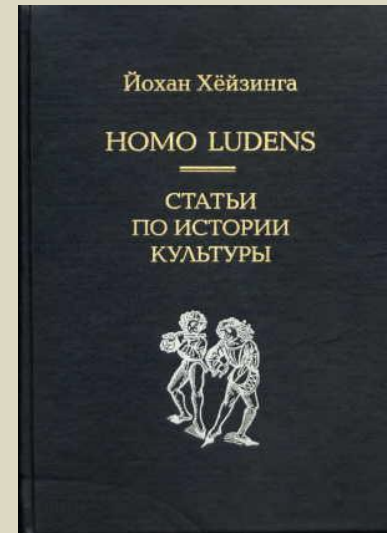
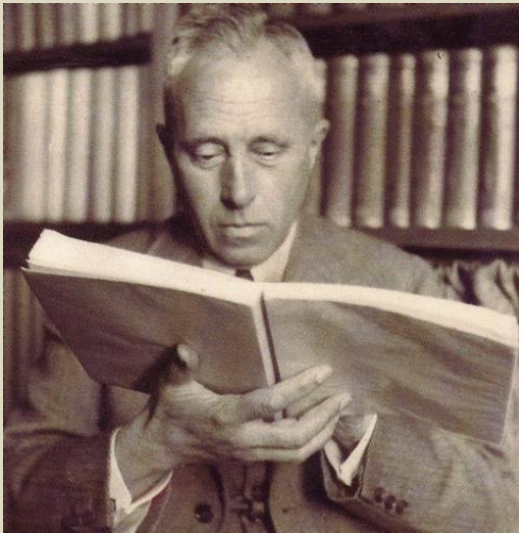
 1. ИГРОВАЯ КОНЦЕПЦИЯ
КУЛЬТУРЫ

2. ФРЕЙДИСТСКАЯ И
НЕОФРЕЙДИСТСКАЯ
КОНЦЕПЦИЯ КУЛЬТУРЫ



ИГРОВАЯ КОНЦЕПЦИЯ КУЛЬТУРЫ

Культура – это характеристика игры



**Й. Хейзинга (1872-1945)
«Homo Ludens» «Человек играющий»
(1938)**

Характеристики игры

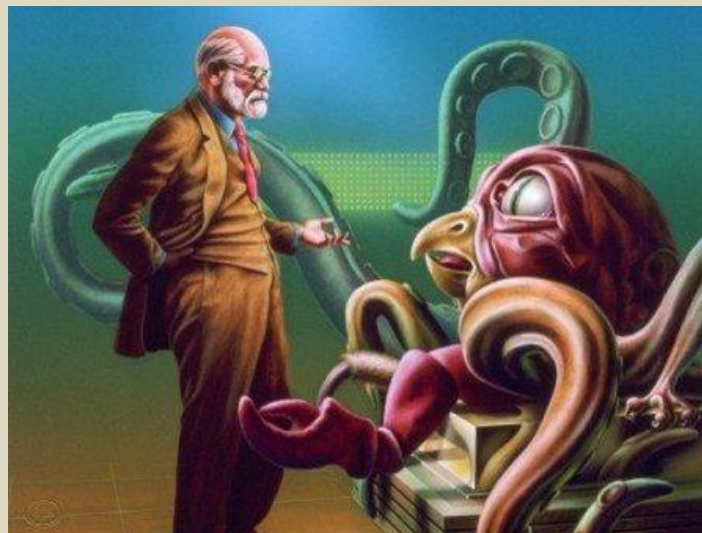
Игра старше культуры

Культура – разновидность игры

Выполняет смыслоозначение

Игра – серьезная деятельность

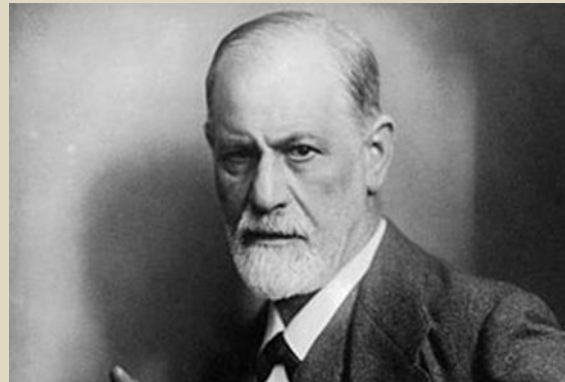
Игра – свобода



ФРЕЙДИСТСКАЯ И НЕОФРЕЙДИСТСКАЯ КОНЦЕПЦИЯ КУЛЬТУРЫ

ФРЕЙДИСТСКАЯ КОНЦЕПЦИЯ КУЛЬТУРЫ

**Основоположник –
австрийский психиатр
Зигмунд Фрейд
(1856-1939)**



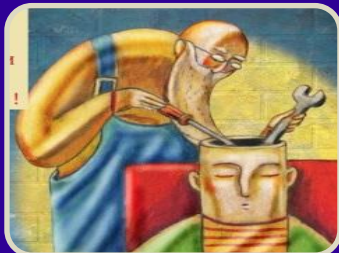
СТРУКТУРА ЛИЧНОСТИ В УЧЕНИИ З. ФРЕЙДА



Бессознательное -
ОНО

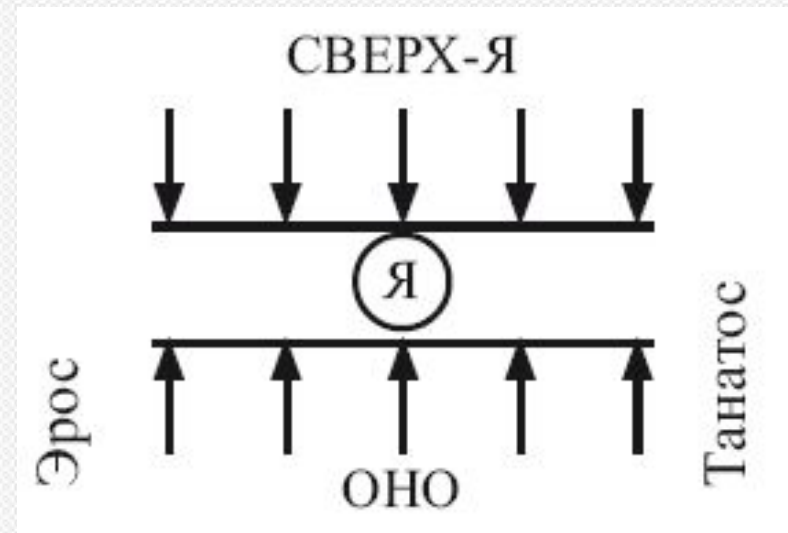
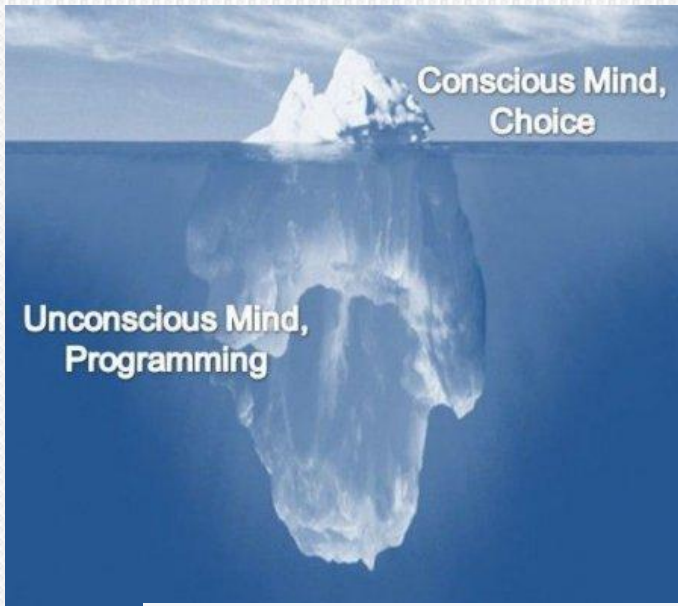


Сознание - Я



Сверх-сознание –
СВЕРХ-Я

СТРУКТУРА ЛИЧНОСТИ В УЧЕНИИ З. ФРЕЙДА



Свойства бессознательного

Совокупность инстинктов

**Противоречит моральным и
нравственным нормам**

**Содержит запасы психической
энергии – либидо**

Аспекты бессознательного



**Потребности –
физиологический
аспект**



**Желания –
психологический
аспект**

Бессознательное и сознание

Бессознательное руководствуется принципом удовольствия

Сознание руководствуется принципом реальности



Энергия бессознательного



Выпускается в обычном виде



Реализуется символически



Вызывает расстройства



Может быть сублимирована

3. Фрейд о культуре



Культура – система запретов и насилия



С развитием культуры недовольство ею будет только усиливаться

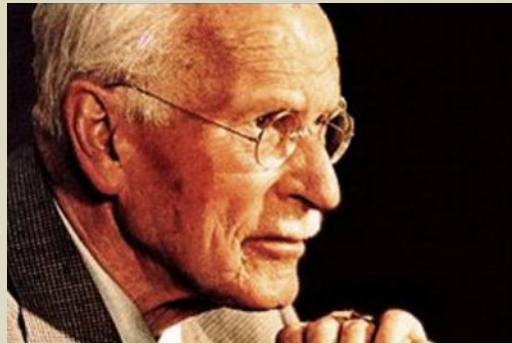


Увеличивается число неврозов (внутренних конфликтов)

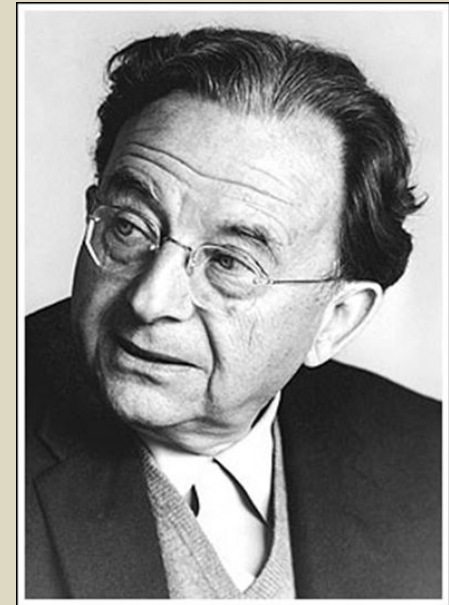


Возможны неконтролируемые выплески бессознательного в обществе

НЕОФРЕЙДИЗМ О КУЛЬТУРЕ



**Карл Юнг
(1875-1961)**



**Эрих Фромм
(1900-1980)**

К. ЮНГ О БЕССОЗНАТЕЛЬНОМ



Существует коллективное
бессознательное



Коллективное бессознательное
проявляется в виде архетипов



Между сферой сознательного и
бессознательного должен быть баланс

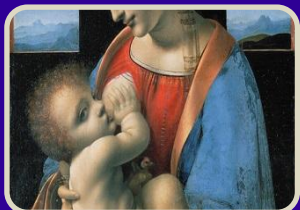


При нарушении баланса возможен
неконтролируемый выброс
бессознательного

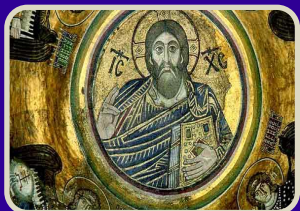
АРХЕТИПЫ



Дракон



Великая мать



Великий отец



Трикстер

Э. Фромм (1900-1980) о бессознательном

Генетическая
память

Социальная
память

Бессознательное

```
graph TD; A[Генетическая память] --> C(Бессознательное); B[Социальная память] --> C;
```

The diagram illustrates the concept of the unconscious mind according to Erich Fromm. It features two blue rounded rectangular boxes at the top: 'Генетическая память' (Genetic memory) on the left and 'Социальная память' (Social memory) on the right. Two light blue arrows point downwards from these boxes towards a central blue oval at the bottom labeled 'Бессознательное' (Unconscious). This visualizes how both genetic and social factors contribute to the unconscious mind.

С. Гроф (род. 1931) о бессознательном



**Индивидуальное
бессознательное**

Перинатальный уровень

Трансперсональный уровень

Коллективное бессознательное



**СПАСИБО ЗА
ВНИМАНИЕ!**