


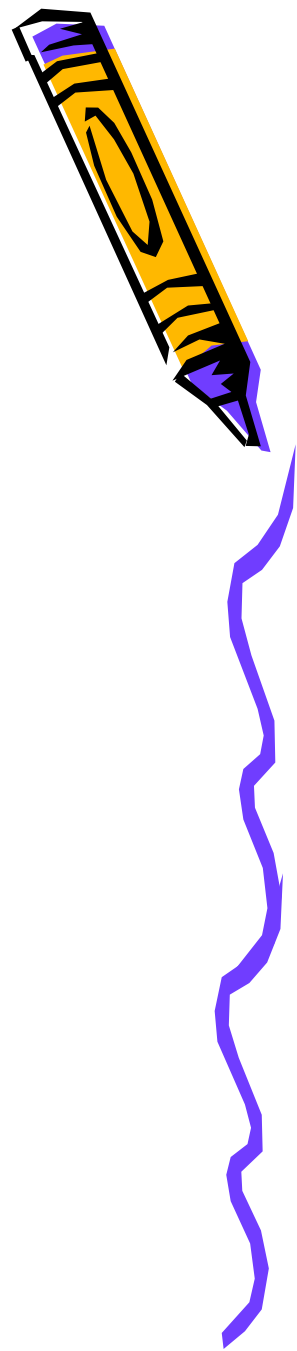


# Особенности адаптации к 1 классу



Презентацию подготовила  
педагог-психолог прогимназии  
№1893 Асоскова С.А.

# Выделяют 3 вида адаптации в школе:



- Психологическая
- Физиологическая
- Социальная



# Психологическая адаптация:

- 1. Когнитивная (успеваемость, формирование школьных навыков)
- 2. Эмоциональную (отношение ребенка к обучению в школе)

В 1-ом классе закладывается основа отношения ребенка к школе и обучению.

- 3. Поведенческую (поведение в школе)
- Но не менее важной является **физиологическая адаптация**, которая влияет на 3 предыдущих.

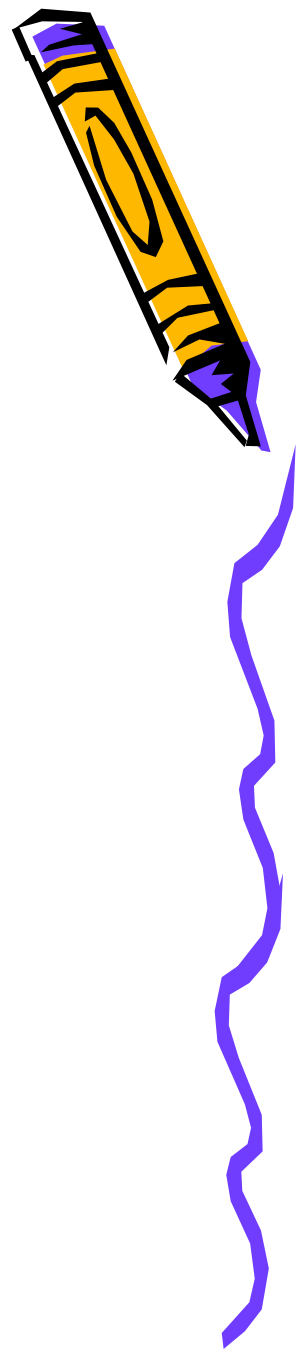


1. Меняется социальная позиция ребенка. **Меняется восприятие себя**
2. Происходит смена ведущей деятельности.
3. Меняется социальное окружение.
4. Сдерживание **двигательной активности** .

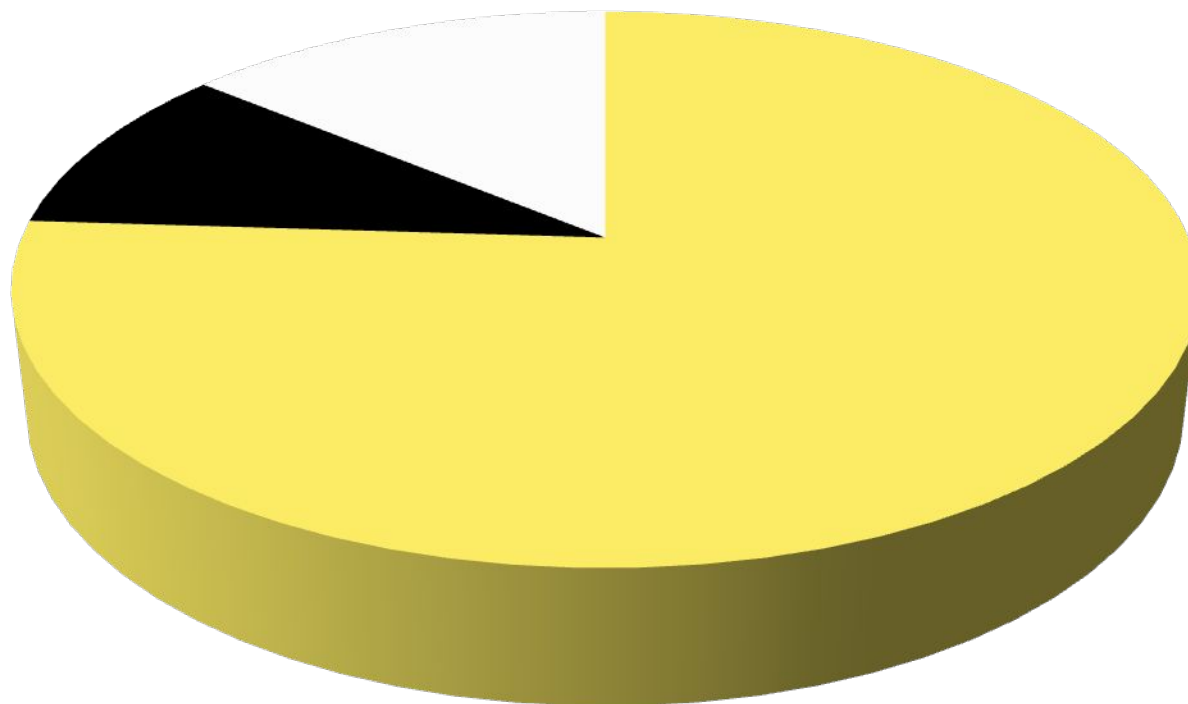


# Факторы успешной адаптации к школе.

1. Физическое здоровье
2. Умение общаться со сверстниками и взрослыми
3. Выносливость и работоспособность
4. Умение действовать самостоятельно
5. Аккуратность и дисциплинированность
6. Инициативность
7. Хорошая память и внимание
8. Развитие мелкой моторики рук
9. Умение считать и читать.



# По результатам наблюдений



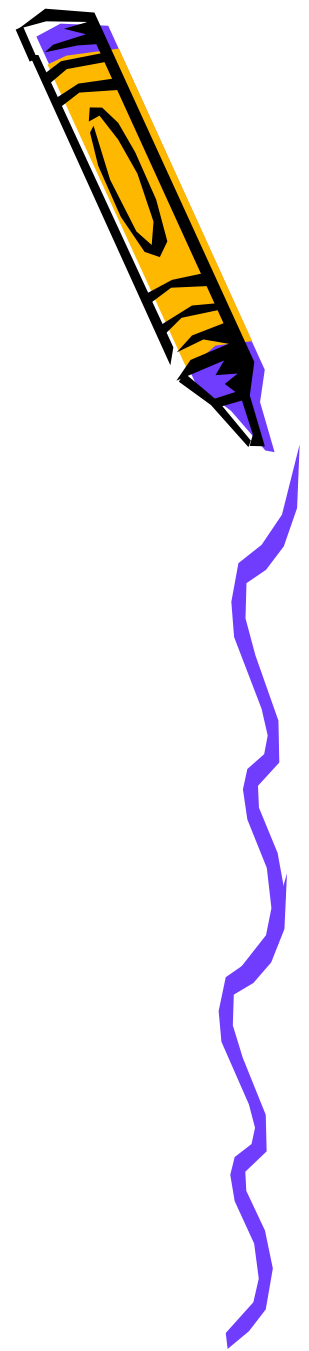
■ Кв. 1

■ Кв. 2

□ Кв. 3



# По результатам методики



Балл уровня дискомфорта.

Значение среднее по классу:

8,3 дома,

7,8 в классе,

10,3 в школе,

12,5 на лице.





**Диагностика ГОТОВНОСТИ  
первоклассников к  
обучению в школе  
1-й этап  
(2012-2013 учебный год)**



# Цель исследования



Получить данные о готовности первоклассников к обучению, которые позволят определить индивидуальные траектории развития учащихся.



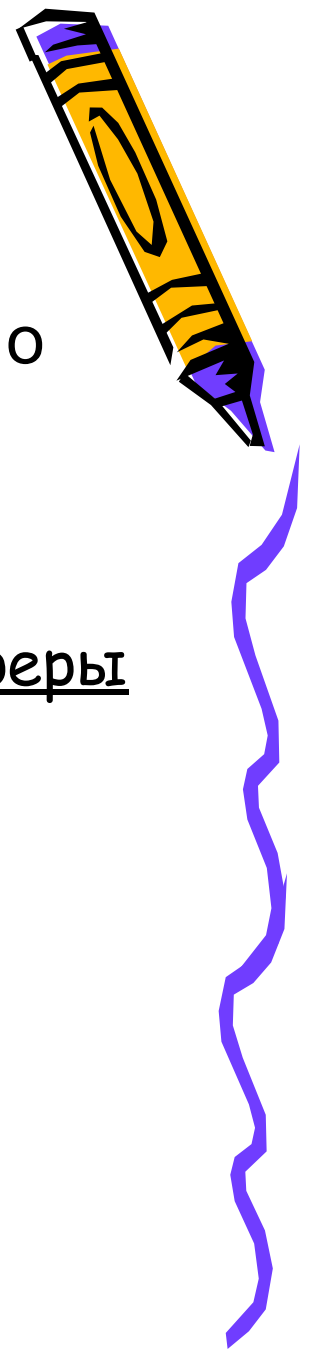
Данные необходимые для построения профиля.

**Анкетирование учителей** (информация об особенностях организации учебного процесса).

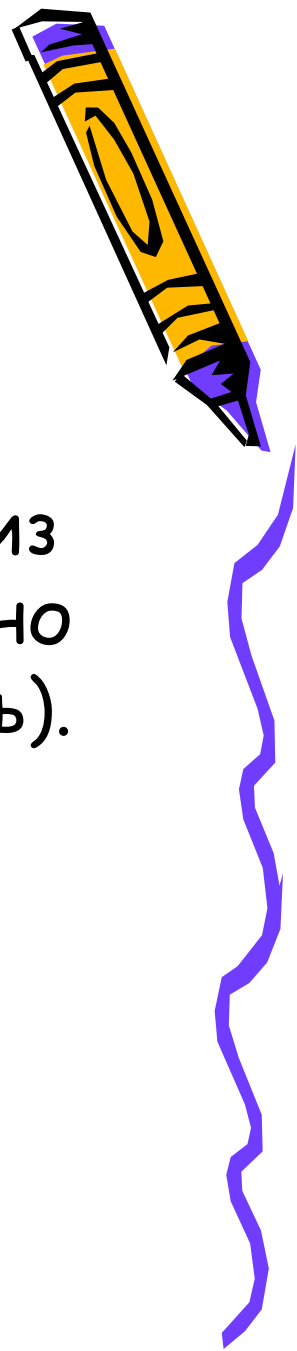
**Анкетирование родителей** (информация о том, как учащиеся готовились к школе).

**Заполнение Карты первоклассника** учителем и медицинским работником.

- Методики исследования познавательной сферы
- 1. Рисунок человека.
- 2. Графический диктант.
- 3. Образец и правило.
- 4. Первая буква.
- 5. Тест отношения к школе «Домики».



# Рисунок человека.



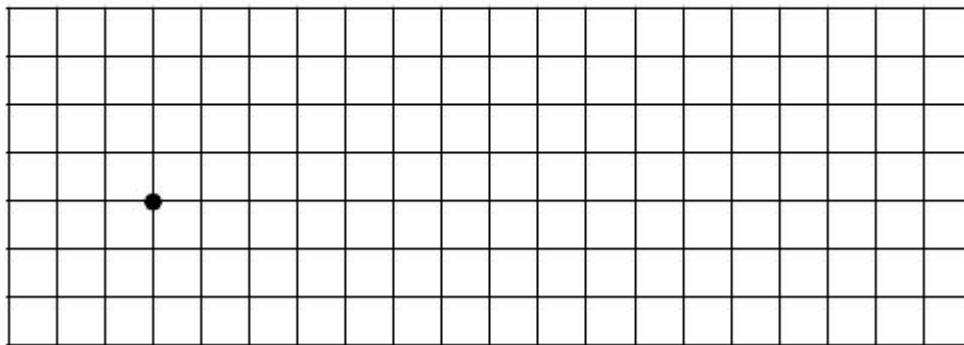
- Для исследования общего уровня умственного развития ребенка. (Один из показателей, на основе которого можно прогнозировать школьную успешность).
- «Нарисуй человека- всего, целиком. Постарайтесь нарисовать как можно лучше- так, как вы умеете».



# Графический диктант.

- Показывает уровень сформированности предпосылок учебной деятельности. (Принятие и выполнение учебной задачи, произвольность учебных действий, самоконтроль).
- Определяет, насколько точно ребенок может выполнять требования взрослого, данные в устной форме, а так же возможность выполнять задания по зрительно воспринимаемому образцу.

«Графический диктант»

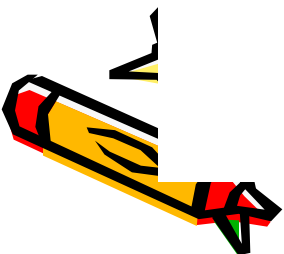
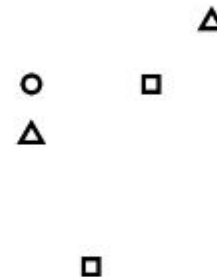


# Образец и правило.

Направлена на выявление умения самостоятельно работать по предложенному образцу в рамках дополнительно заданного правила.

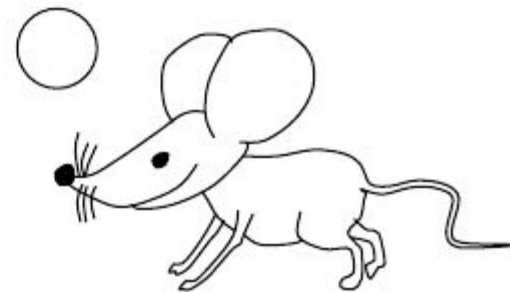
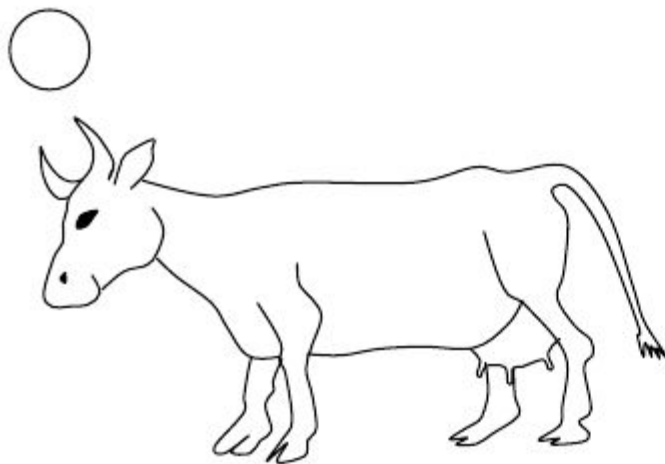
Выявляет уровень ориентировки ребенка на сложную систему требований.

---



# Первая буква.

- Для проверки фонематического слуха и правильного восприятия. Сложность в концентрации не на значение слова, а именно на первый звук. (корова-крыса; мышка-медведь)



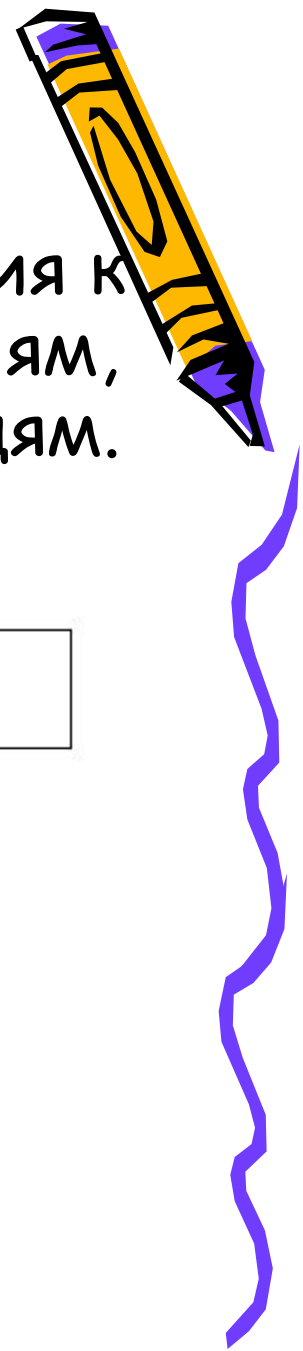
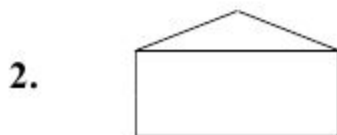
# Тест отношения к школе «Домики».

- Выражение цветом личного отношения к определенным социальным категориям, видам деятельности или другим людям.

1 задание ДОРОЖКА

|   |   |   |   |   |   |
|---|---|---|---|---|---|
|   |   |   |   |   |   |
| 1 | 2 | 3 | 4 | 5 | 6 |

2 задание ДОМИКИ



# Профиль учащегося



## Результаты обследования учащегося 1-го класса (2010)

РЕГИОН: г. Москва

Код ОУ: \*\*\*\*

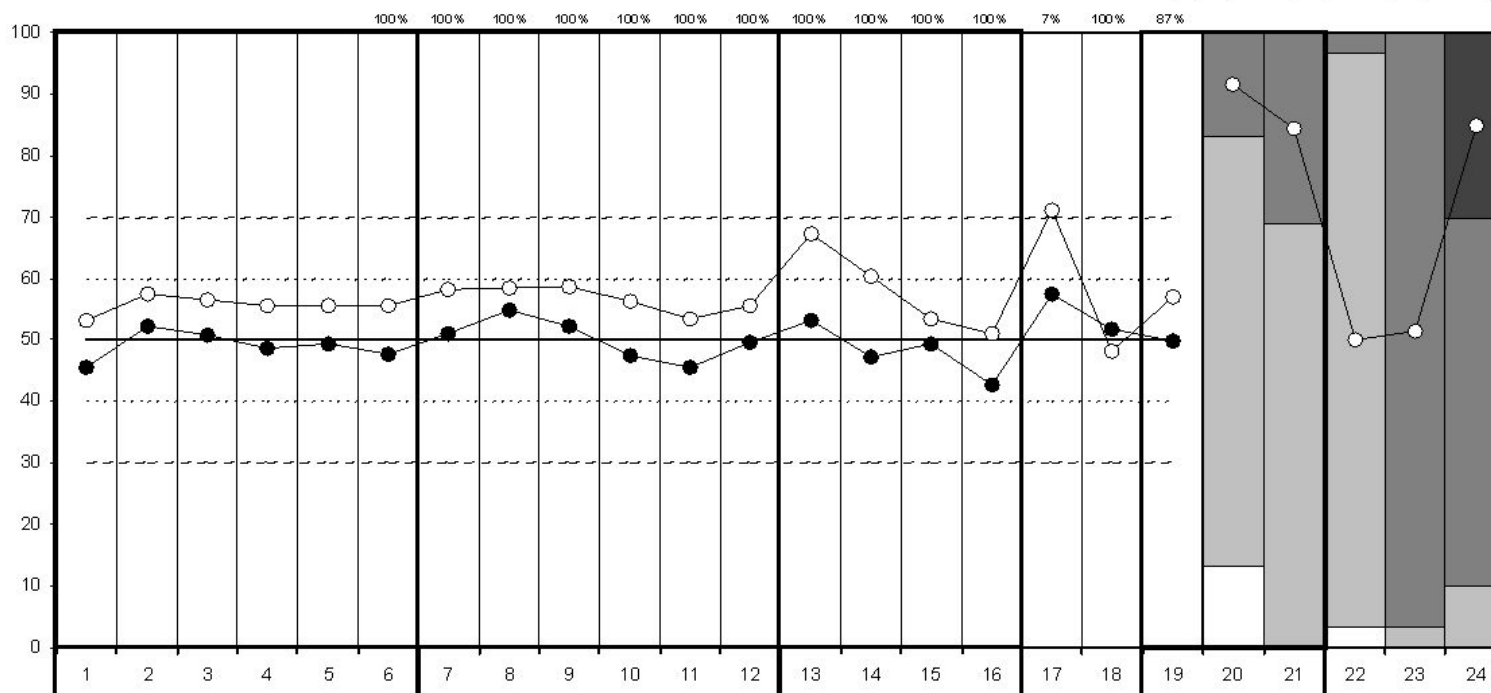
Код класса: \*\*\*\*

Название или номер ОУ: \*\*\*\*\*

Учащийся: \*\*\*\*\_\*\*\*\*\_\*\*\*\*\_\*\*\*\*\_\*\*\*\*

—○— Учащийся  
—●— Класс

|        |                  |                  |                  |                  |
|--------|------------------|------------------|------------------|------------------|
| 20-21: | □ Низкий         | □ Средний        | □ Высокий        |                  |
| 22:    | □ Ниже нормы     | □ Норма          | □ Выше нормы     |                  |
| 23:    | □ Освобожден     | □ Великолепная   | □ Основная       |                  |
| 24:    | □ Гр. Здоровья 4 | □ Гр. Здоровья 3 | □ Гр. Здоровья 2 | □ Гр. Здоровья 1 |



### Познавательная сфера

1. Тест Рисунок человека
2. Тест Графический диктант
3. Тест Образец и правило
4. Тест Первая буква
5. Общая успешность в 4-х тестах
6. Навыки чтения, письма, счета

### Индивидуально-личностные особенности ребенка

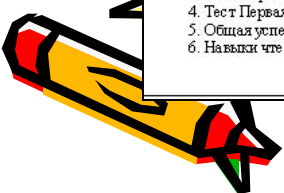
7. Мотивация
8. Усвоение норм поведения в школе
9. Успешность функционирования в роли ученика
10. Взаимодействие со сверстниками
11. Эмоциональная стабильность (нетревожность)
12. Эмоциональное благополучие

### Семья как ресурс адаптации

13. Подготовка к школе в семье
14. Установки родителей по отношению к школьному обучению
15. Условия ребенка в семье для обучения
16. Помощь ребенку в обучении

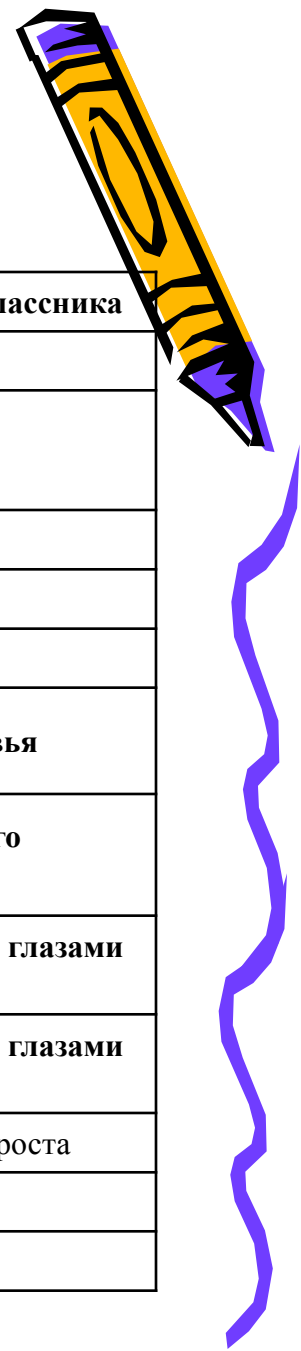
### 17. Цена адаптации ребенка к школе

18. Индивидуальные особенности здоровья
19. Интегральная оценка адаптации по потенциалу ребенка
20. Уровень готовности ребенка к школе глазами учителя
21. Уровень готовности ребенка к школе глазами родителей
22. Возрастные соответствия массы тела и роста
23. Физкультурная группа
24. Группа здоровья

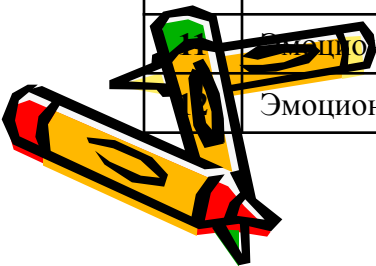




# Профиль готовности первоклассника



|    | <b>Познавательная сфера</b>                         |    | <b>Семья как ресурс адаптации первоклассника</b>             |
|----|---|----|--|
| 1  | Тест Рисунок человека                               | 13 | Подготовка к школе в семье                                   |
| 2  | Тест Графический диктант                            | 14 | Установки родителей по отношению к школьному обучению        |
| 3  | Тест Образец и правило                              |    |  |
| 4  | Тест Первая буква                                   | 15 | Условия ребенка для обучения                                 |
| 5  | Общая успешность в 4-х тестах                       | 16 | Помощь ребенку в обучении                                    |
| 6  | Навыки чтения, письма, счета                        | 17 | <b>Цена адаптации ребенка к школе</b>                        |
|    | <b>Индивидуально-личностные особенности ребенка</b> | 18 | <b>Индивидуальные особенности здоровья</b>                   |
| 7  | Мотивация   | 19 | <b>Интегральная оценка адаптационного потенциала ребенка</b> |
| 8  | Усвоение норм поведения в школе                     | 20 | <b>Уровень готовности ребенка к школе глазами учителя</b>    |
| 9  | Успешность функционирования в роли ученика          | 21 | <b>Уровень готовности ребенка к школе глазами родителя</b>   |
| 10 | Взаимодействие со сверстниками                      | 22 | Возрастное соответствие массы тела и роста                   |
|    | Эмоциональная стабильность (нетревожность)          | 23 | Физкультурная группа   |
|    | Эмоциональное благополучие                          | 24 | Группа здоровья  |



Второй этап исследования

**Мониторинг образовательных  
достижений  
первоклассников  
(в конце учебного года)**

