

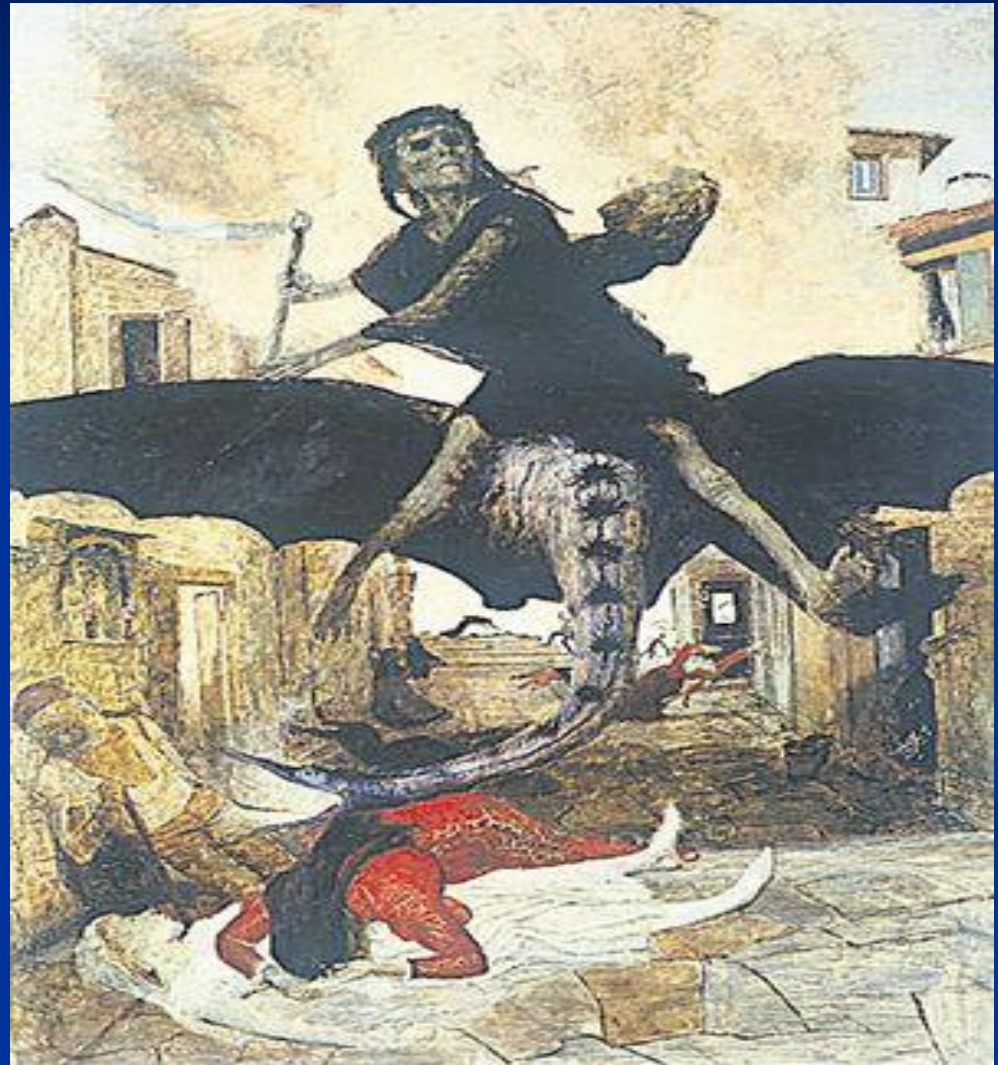
Основы безопасности жизнедеятельности

Инфекционные болезни

чума

Чума опасное инфекционное заболевания известное с глубокой древности

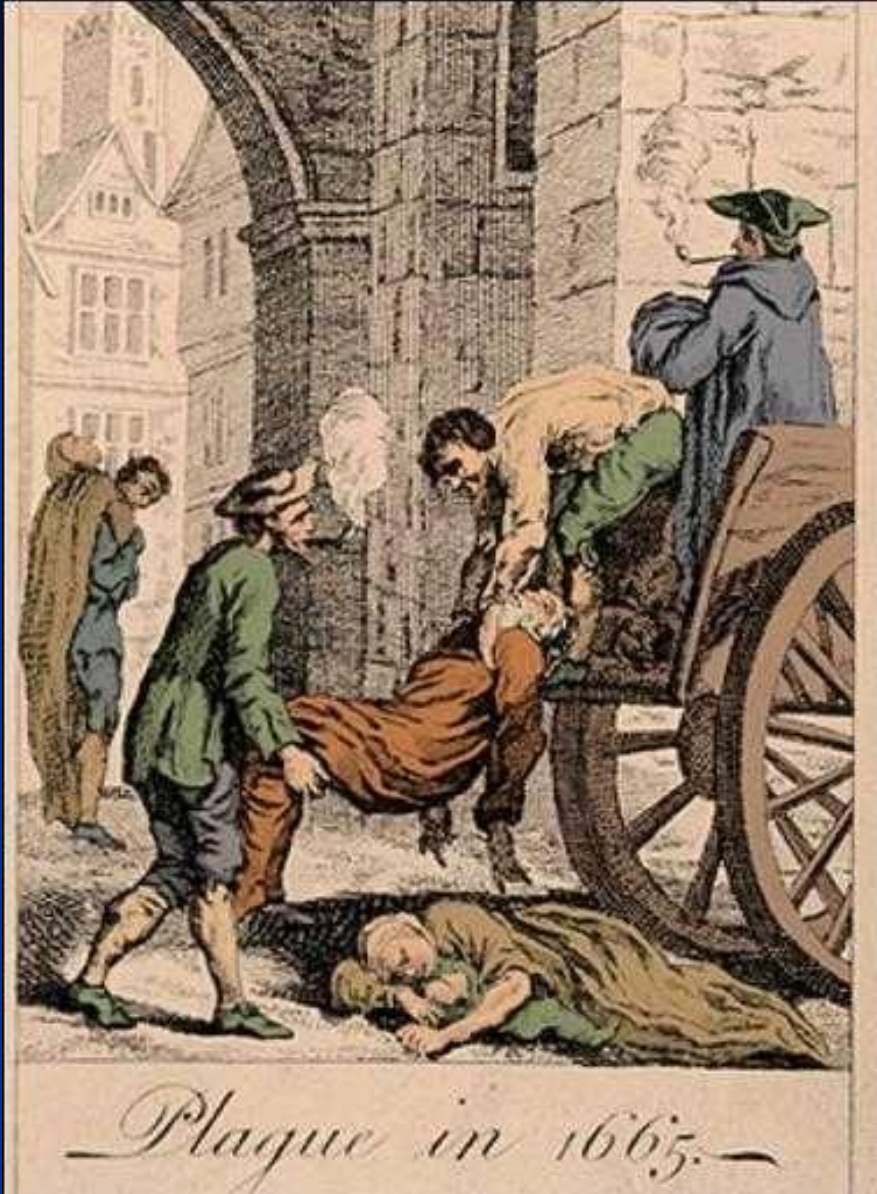
- первые, указания на чуму, встречаются в древних еврейских книгах: в Библии (египетская чума) и в "Пророках" ("чума филистимлян").



В истории человечества нет другой такой болезни,
которая приводила к такому опустошению и огромной
смертности



Известно 3 эпидемии болезни



1. «юстинианова чума», свирепствовала в Египте в 527-565 гг.
- 2 названная «великой», или «чёрной» смертью, в 1345-1350 гг. охватила Крым, Средиземноморье и Западную Европу; она с унесла около 60 млн жизней.
3. началась в 1895 г. в Гонконге, затем распространилась на Индию, где умерли свыше 12 млн человек.

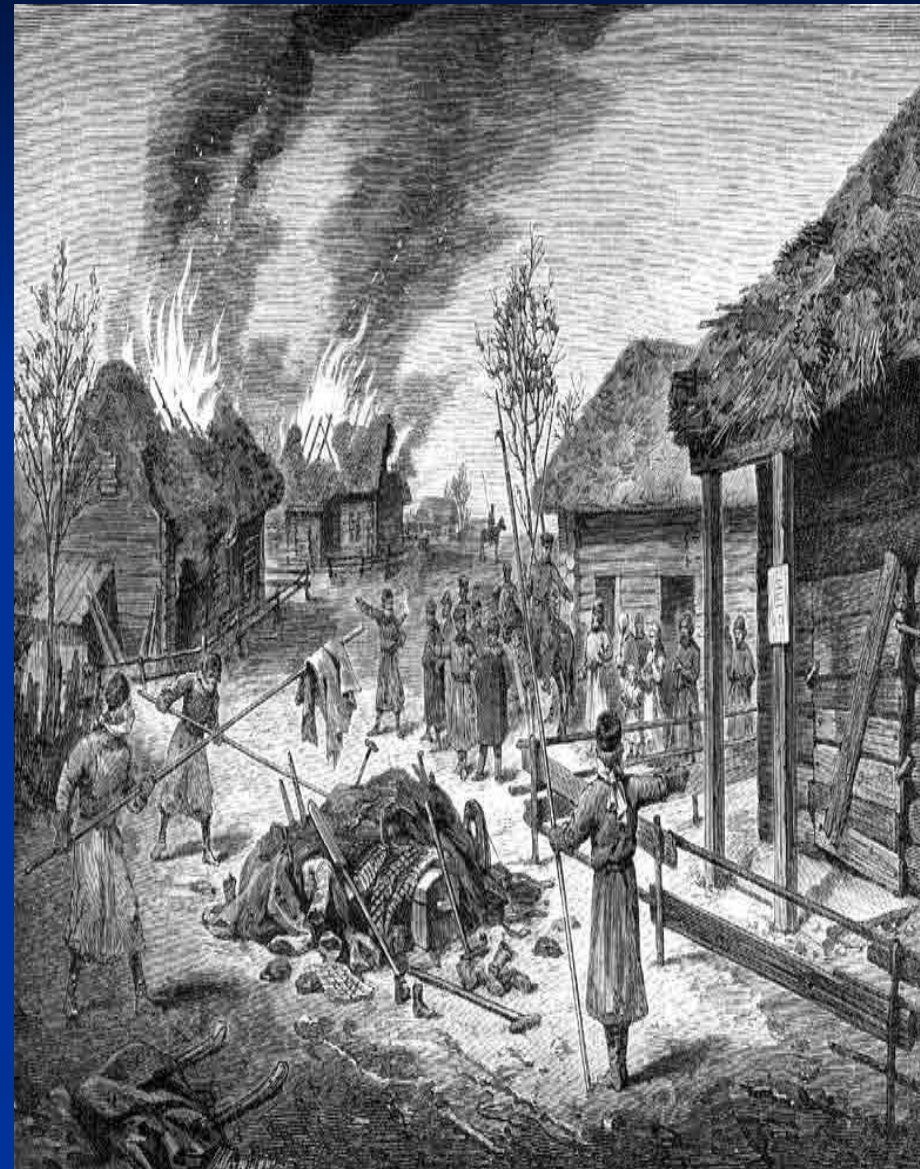
История болезни в России



случается из виду, а наоборот всегда подчеркивается и описательно описывается, хронистами. В XIII столетии мы встречаем в летописях неоднократные сообщения о «мор» в России. Но часто, если без дополнительных случаев, такой «мор» означает не что иное, как болезнь, а отсюда, почему мы и не станем останавливаться на описании этих моров. В 1230 г. разразилась в Смоленске страшная эпидемия, сопровождавшаяся громадной смертностью хотя и в то же время по всей Руси обитатели были ужасней год, унесшей также множество жертв, но в летописях резко отличается мор в Смоленске от «моря бузлада». «Того же лета бысть мор снуден в Смоленске, сохраниша четыре скудеицины и цоложиши доу 10 тысяч, а в гредей 7000, а в чередей 3000. Се же бысть по шна лет несколько лет спустя, 1237 г. сполохонъ же уишехъ востиги Пскови и Изборскъ». В лето 1237 више мор волна на люди в Пскове и Изборске, мрху бо старыи и молодые люди, мужи и жены и малыи дети... Смертностъ бысть до того силна, что при всеу перху быти вырвати ямы и в каждую из них хоронити по 7-8 трупов. В 1263 г. в летописях снова описывается мор: «Того же моря велми злы быше на людехъ, а в 1278 г. мори человекы умираху разныими недуги». На основании этих кратких данных, конечно, нельзя сделать никаких заключений о характере болезни. Возможно, что повальная болезнь, распространявшаяся до западных хронистов, в конце XIII в. почти всюду в Западной Европе, была от времени заносилась и в Россию. Это повальное повальное заболевание не повелились. Они гинули в год и бесчислный по отношению к тому народ, не будучи в состоянии предпринять что-либо в практическом их терпеливо нес- все эти рассказы, считая их божьей карой за грехи своих. Позже уже развились естественные представления о том, что мор может быть вызван какой-то силой и отравляющим ядом гаварями, предположительно как в Западной Европе народ приписывал появление чумы отравлению колодезей времем.

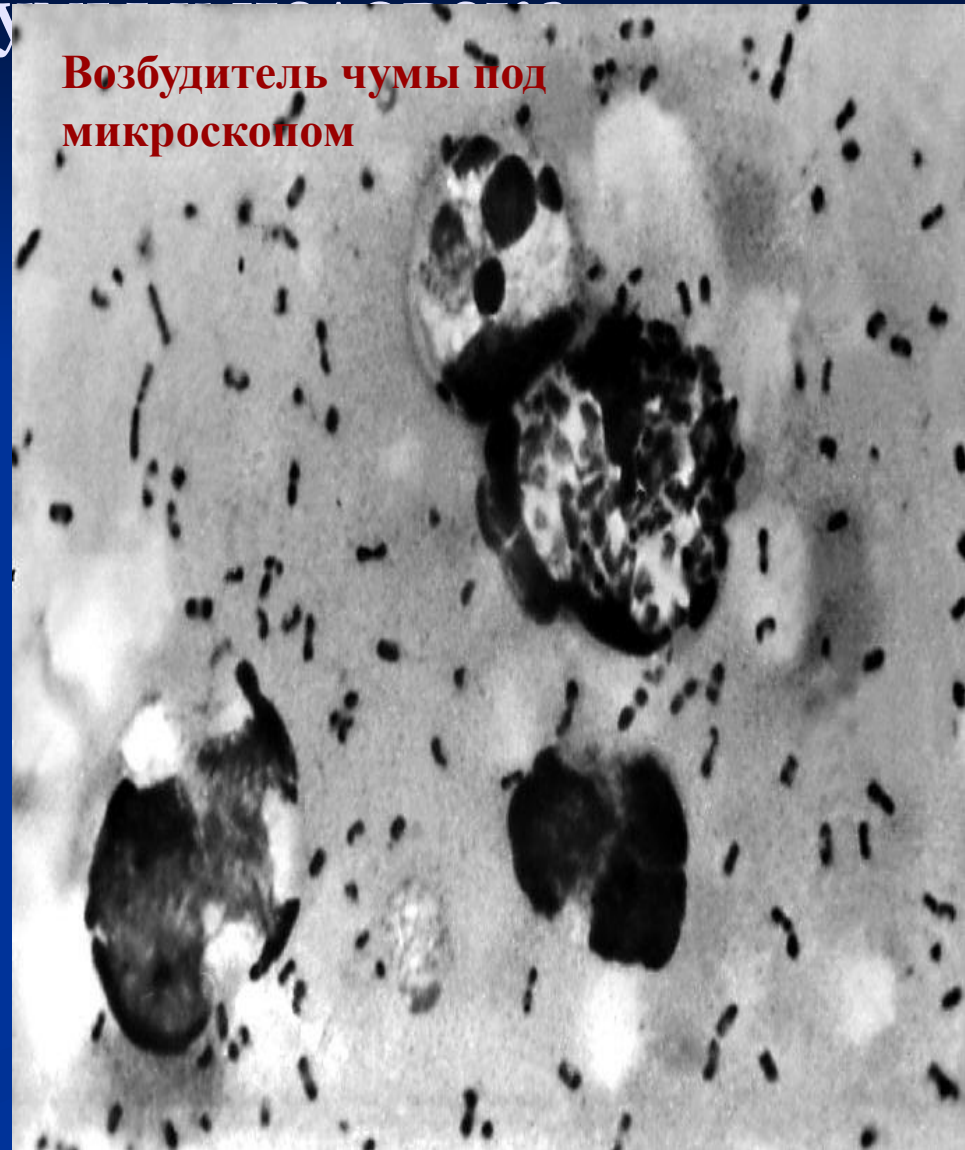
Переходя к XIV столетию, мы встречаем здесь первые известия о море в летописях под 1308 г.: «Того же лета... пишет Новгородская летопись, «бысть казнь от Бога, на люди мор и на кони, а малыи подлоше живи, и бысть хлеб дорох зело». В 1321 г. мы встречаем в летописях снова сообщение о море, причем в одной записке только о смертности Руси людей: «мор бысть на людехъ, а в дружи приравлене... и на конехъ». Позже 20-летнего перерыва, в 1415 г. снова описывается страшный мор в Пскове и Изборске, во время войны с литовскими рыцарями. «Бысть мор зор», говорит летописец, «на людехъ во Пскове и в Изборске, мрху бо старыи и молодые люди, и черныи черныи, мужи и жены и малыи дети, не бо во яезде погребити, все морехъ ископано быше по всем перкам, и тде место вскопанот или мужу или жену, а ту с ним половат малыа дитя, гелеро или осмеро годов с еднй гроб». Это последнее известие о повальной болезни, которое мы находим в летописях до появления в России Чумной Смерти.

В древности с болезнью боролись так...



Симптомы чумы

- Болезнь развивается от нескольких часов до пяти дней
- Чума протекает в виде одной из трех форм: бубонной, легочной или септической.



Начало болезни



1. начинается внезапно и характеризуется общими признаками: лихорадочным состоянием, ознобами, головными болями, рвотой. Спустя 48 ч появляются специфические признаки чумы. – бубон

2. Бубон всегда один и очень болезненный. Он размещается под мышкой, на шее или в подчелюстной области. При благоприятном течении бубон рассасывается или нагнаивается, в скоротечных случаях со смертельным исходом он не претерпевает никаких изменений. .

Смертельность в разных регионах составляет 40—95%.

Способы заражения

1. От больного человека
2. От полевых грызунов
3. От портовых крыс приплывающих на кораблях из опасных районов



Несоблюдение санитарных и гигиенических правил



Основные случаи заражения



- грызунам и человеку инфекцию чаще всего передают клещи и блохи

Схема передачи возбудителя



В случае обнаружения больных:

- Помещение в закрытые инфекционные стационары
- Терапия антибиотиками, переливание крови, использование препаратов выводящие ЯДЫ



Мероприятия в очаге болезни

- Использование противочумных костюмов
- Выявление заболевших и контактирующих



Мероприятия в очаге болезни

- Запрещение выезда и въезда
- Проведение лабораторных исследований крови у контактировавших



Пробы на мышах



Истребление переносчиков болезни



Мельничук Э. Ю.
г. Ковров
МБОУ СОШ № 14