
A satellite-style map of Sakhalin Island, showing its elongated shape and surrounding waters. The island is depicted in shades of green and brown, indicating vegetation and terrain, set against a blue background representing the sea.

Внутренние воды Сахалинской области

Географическое краеведение

7 класс

- 
- К внутренним водам относятся все типы водоемов (реки, озера, болота, водохранилища) на суше.
 - Большое количество осадков, малые потери влаги на испарение, наличие горного рельефа обусловили развитие на Сахалине развитой системы внутренних вод.

Реки Сахалинской

области



- На территории Сахалина насчитывается 65 040 рек и ручьев общей протяженностью около 105 тысяч км.
- Основная масса водотоков имеет длину менее 10 км

Реки Сахалинской области



- По характеру течения реки Сахалина делятся на горные, равнинные и реки смешанного типа.
- К горным относятся реки западных и восточных склонов Сахалинских гор
- К равнинным - реки, протекающие по Северо-Сахалинской равнине и в районе Поронайского болотного массива.



Габитибилу йасок релл репан



Характерный вид горной реки. Река Учир

Крупные реки Сахалина



Mozilla



Поронай



- Поронай (айнск. "Большая река") – самая длинная река Сахалинской области, протекающая по Тымовскому, Смирныховскому и Поронайскому районам.
- Длина - 350 км, площадь бассейна 7990 км². Берет начало на западных склонах Набильского хребта Восточно-Сахалинских гор. Протекает по заболоченной Тынь-Поронайской долине, впадает в залив Терпения.

ТЫМЬ



- Тымь (нивх. «Нерестовая река»)
- Длина - 330 км, площадь бассейна - 7850 км². Берет начало на южном склоне горы Лопатина Набильского хребта, в среднем течении протекает по заболоченной Тымь-Поронайской долине. Впадает в Ныйский залив

Озера Сахалинской области

- В пределах Сахалинской области насчитывается 17 219 озер общей площадью 1 118 кв. км, из них 16 120 озер находится на острове Сахалин и 1 099 - на Курильских островах.
- Основное количество озер сосредоточено в северо-западной, центральной части Поронайской низменности и юго-восточной части острова Сахалин.



Озера Сахалина и Курил
имеют разное происхождение.

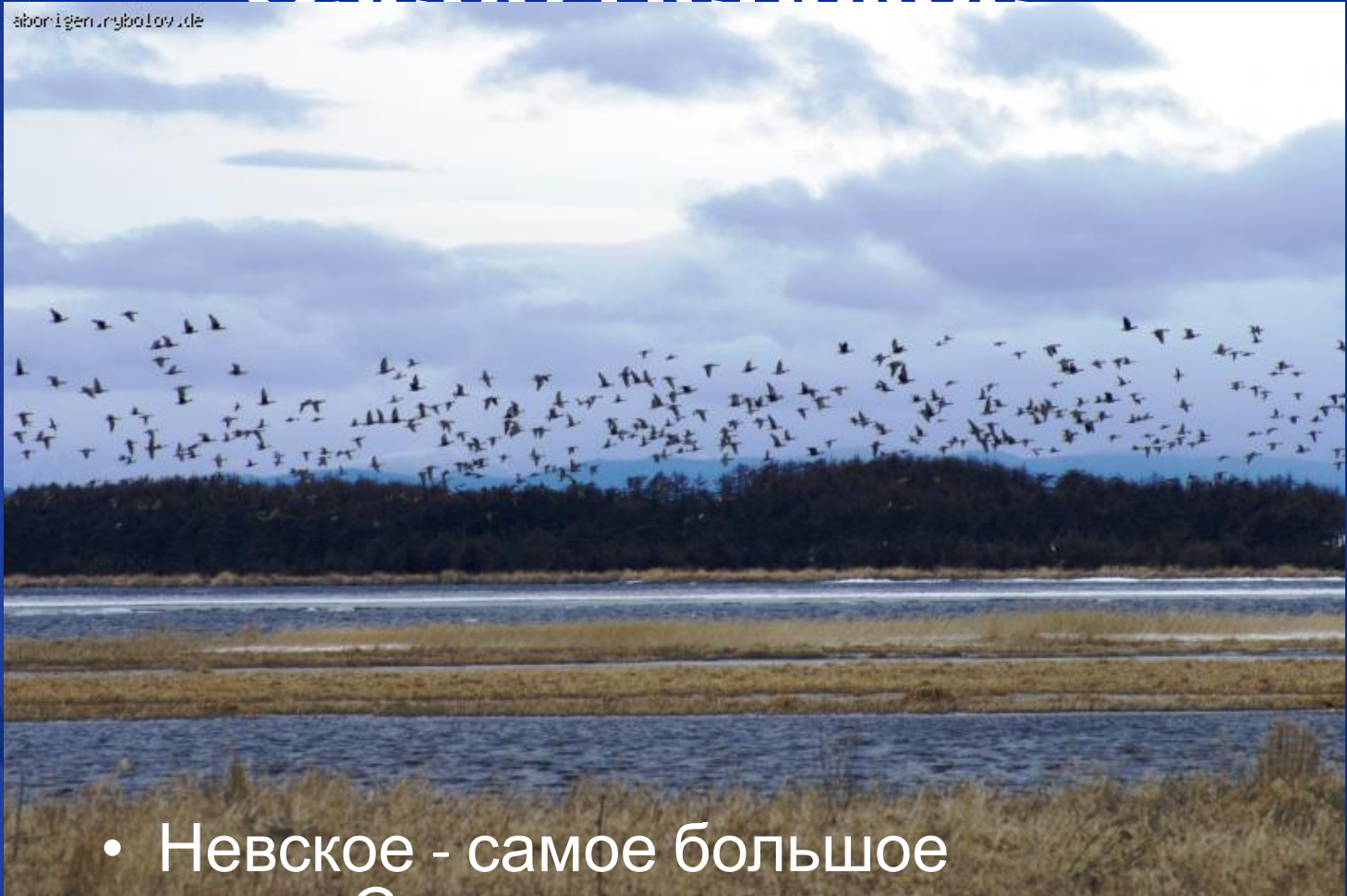


Лагунные озера

- Образуются при возникновении пересыпей - песчаных наносов, которые начинают отделять мелководные заливы от моря.
- Постепенно лагуны начинают превращаться в озера.
- Как правило, озера имеющие горькую или соленую воду, приливно-отливные явления еще сохраняют связь с морем.
- Крупнейшими лагунными озерами являются Невское, Тунайча, Айнское.

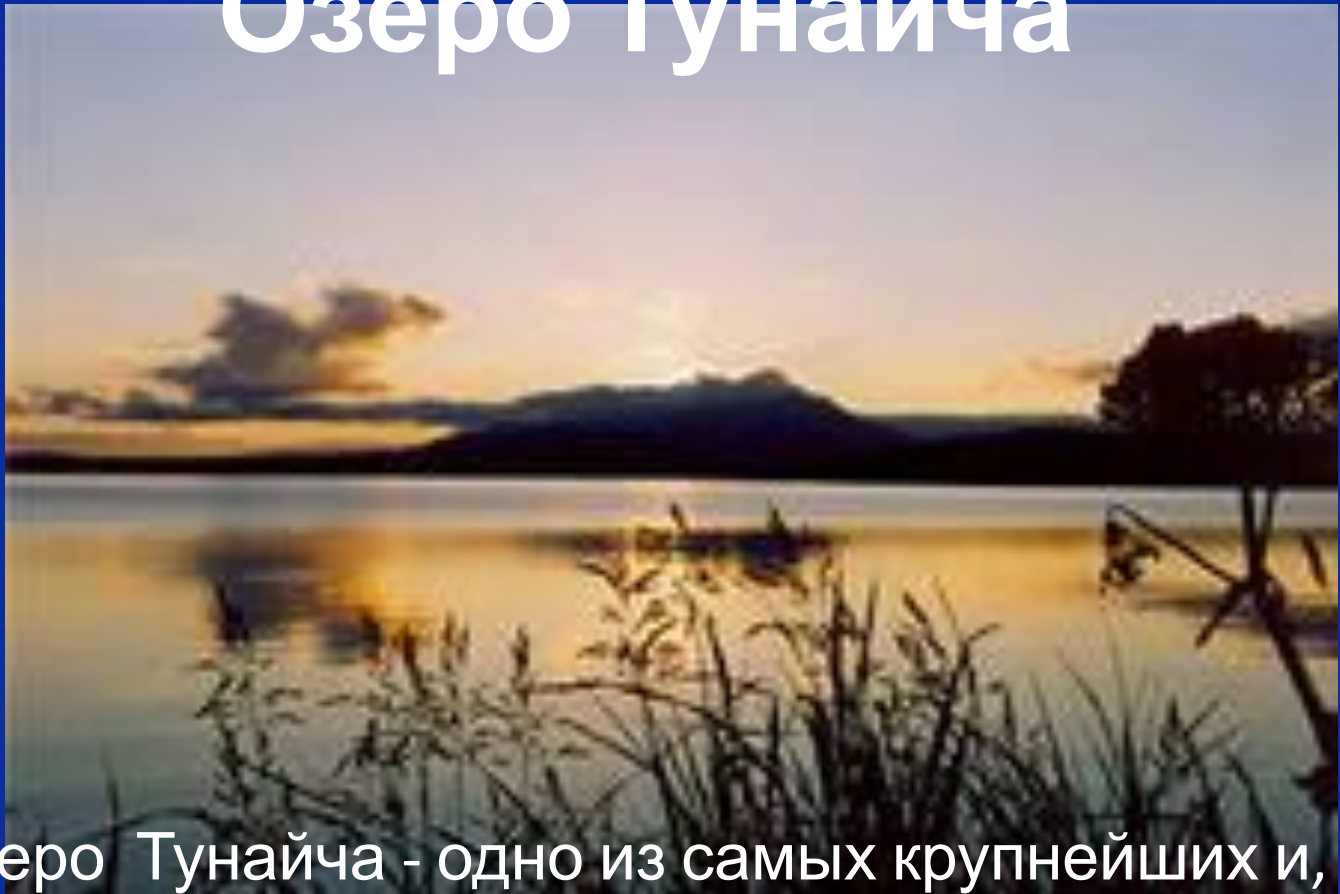


Озеро Невское



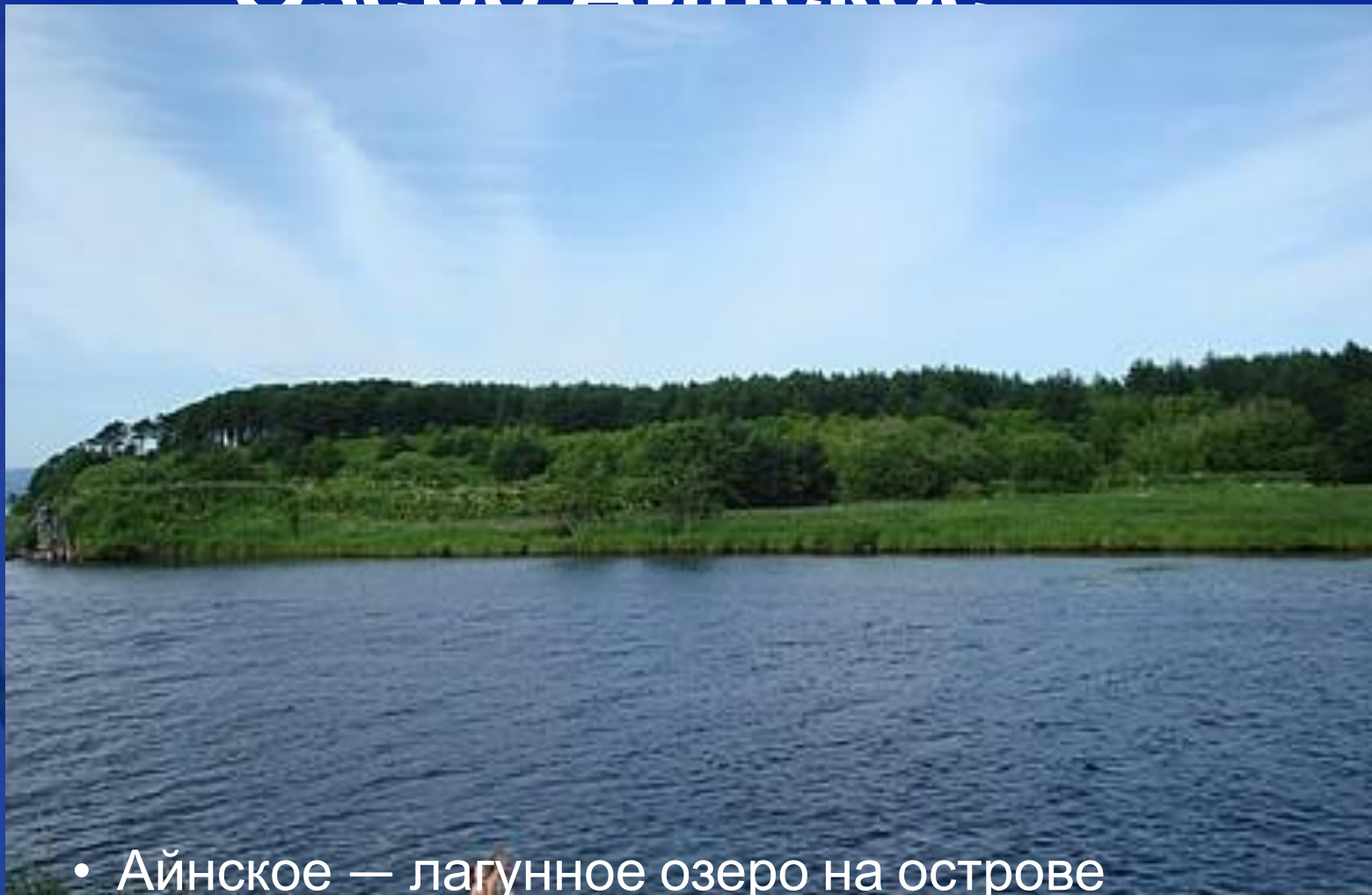
- Невское - самое большое озеро Сахалина
- Расположено на Тымь-Поронайской низменности
- Площадь зеркала 178 км²

Озеро Тунайча



- Озеро Тунайча - одно из самых крупнейших и, пожалуй, самых глубоких и богатых водоемов острова.
- Расположено озеро на юго-востоке, в районе Тонино-Анивского полуострова, рядом с поселком Охотское.
- Вода в нём солоноватая, так как приливные воды постоянно попадают в озеро.

Озеро Айнское



- Айнское — лагунное озеро на острове Сахалин, в Томаринском городском округе .
- Площадь озера составляет 32,4 км²

Провальные (термокарстовые) озера

- Образуются в результате таяния и возникающих провалов мерзлоты на Северо-Сахалинской низменности, заполняемой талой водой и другими осадками.
- Такие озера имеют небольшие размеры и площади, округлую форму.
- Примерами могут быть небольшие озера Фигурное, Котловое, Спорное Светлое.



Озера-старицы

- Возникают в руслах больших рек
- Как правило, имеют характерную подковообразную форму.
- По истечению времени зарастают и превращаются в заболоченные участки.
- Характерны для долин средних и крупных рек.



Завальные (запрудные, плотинные) озера

- Возникают при подвижках земной коры, обрушении скальных массивов, перегораживающих основные русла рек и ручьев.
- Как правило, расположены в горной местности, либо в непосредственной близости от берега моря.
- Примерами могут служить озеро Октябрьское, вблизи г. Александровск - Сахалинский, Верхнее (окрестности с. Чеховское).



Вулканические (кратерные) озера



- Образуются в кратерах вулканов только на Курильских островах и Камчатке.



Кипящие озера "Голубые глазки"

Болота и заболоченные территории



- Болота на Сахалине, характерны для бассейна реки Поронай, северо-западного побережья и участков Северо-Сахалинской низменности.
- Болота выполняют роль регуляторов влаги для питания многочисленных рек и ручьев.
- Осушение болот Тымь-Поронайской низменности привело к обмелению всех рек и ручьев в данном районе, вызвало многочисленные таежные пожары и уничтожение болотной растительности.

Домашнее задание

- Записи в тетради
- Подготовить сообщение о реке или озере Сахалинской области (или *нарисовать рисунок*) или о загрязнении озер и рек Сахалинской области.

