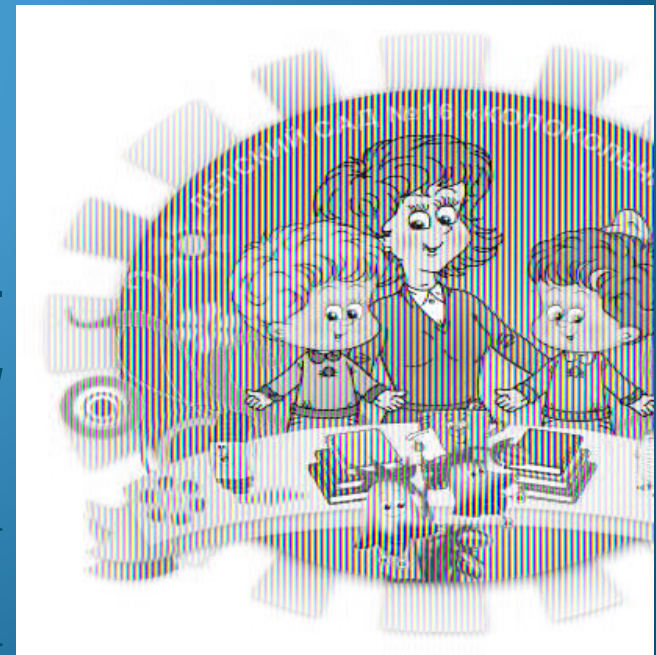


# Стили педагогического общения воспитателя ДОУ

Подготовила: педагог-  
психолог  
Горькова Анна  
Олеговна



**Общение – сложный,  
многоплановый процесс  
установления и развития контактов  
между людьми. Именно в общении  
происходят восприятие, понимание  
и оценка человека человеком.**

**Педагогическое общение – особый вид общения. Педагогическое общение характеризуется целенаправленностью, стремлением воспитателя решать определенные развивающие и воспитательные задачи.**

**Стиль педагогического общения – это устоявшаяся система способов и приемов, которые использует педагог при взаимодействии с воспитанниками, их родителями, коллегами по работе.**



Курт Левин

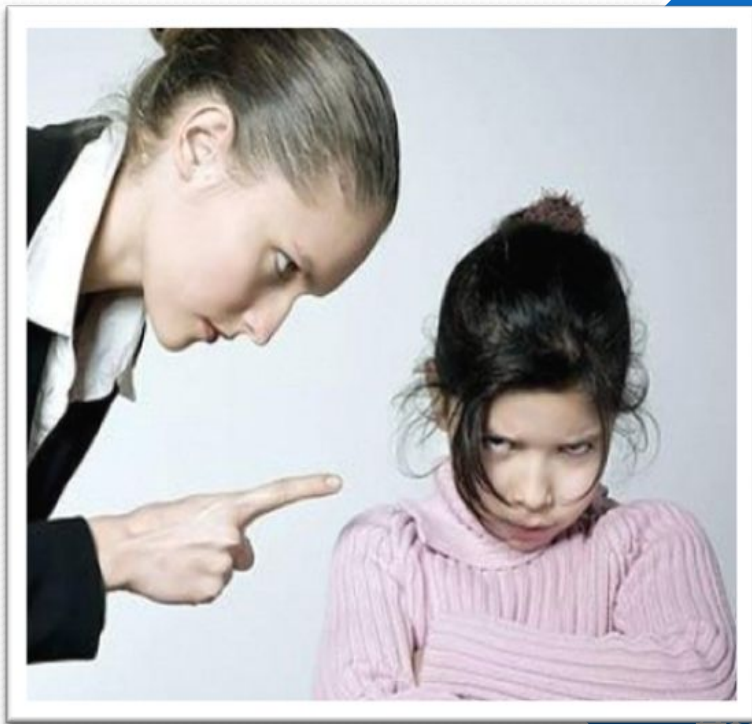
Первое экспериментальное психологическое исследование стилей общения было проведено в 1938 году немецким психологом К. Левином. В этом исследовании была введена классификация стилей общения, которую принято использовать и в наши дни:

Авторитарный.

Демократический.

Попустительский или Либеральный

# Авторитарный



*«Сделайте, как я говорю, и не рассуждайте».*

Педагог постоянно проявляет свое превосходство, у него отсутствует уважение, сочувствие. Преобладает жесткий, приказной, начальственный стиль общения. Форма обращения — требование, поучение, приказ, инструкция, окрик. Общение строится на дисциплинарных воздействиях и подчинении.

# Попустительский или либеральный



*«... все идет, так и пусть идет».*

Воспитатель выполняет свои функциональные обязанности формально, ограничиваясь лишь назывательной деятельностью. Тон обращения диктуется желанием избежать сложных ситуаций, во многом зависит от настроения педагога, форма обращения — увещевания, уговоры.

# Демократическ

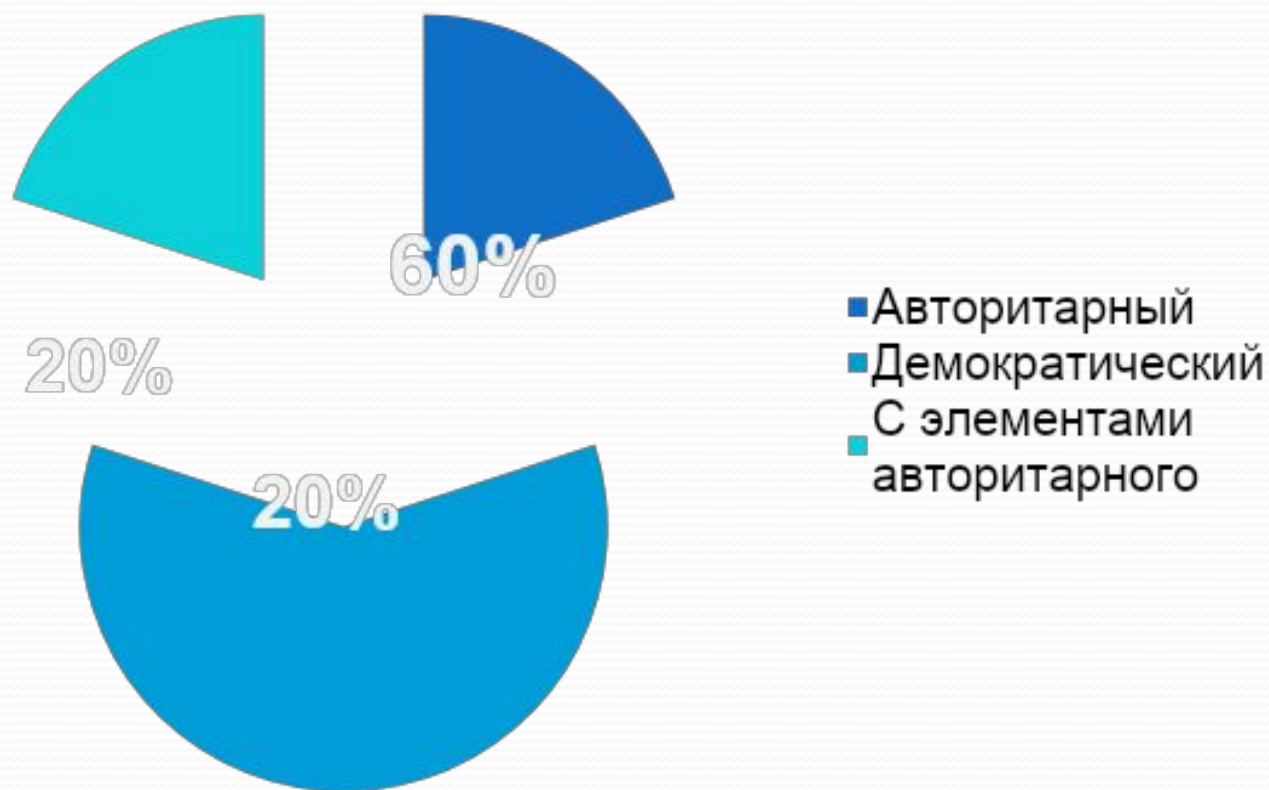


*«Вместе задумали, вместе  
ируем, организуем, подводим  
итоги».*

г ориентирован на повышение субъектной  
бенка во взаимодействии, на привлечение  
дого к решению общих дел. Этот стиль  
еризуется положительно-эмоциональной  
рой взаимодействия, доброжелательностью,  
м, требовательностью и уважением, учетом  
индивидуальности личности. Основная форма  
обращения — совет, рекомендация, просьба.



*С целью выявления стиля педагогического общения воспитателя ДООУ было проведено анкетирование, по результатам которого можно сделать следующий вывод:*



Таким образом, стиль общения педагога характеризуется гибкостью, вариативностью, зависит от конкретных условий, от того, с кем он имеет дело — с маленькими детьми или постарше, каковы их индивидуальные особенности, каков характер деятельности. Но и в этом случае педагог должен быть в целом **ориентирован на демократический стиль** общения, диалог и сотрудничество с детьми, так как этот стиль общения позволяет максимально реализовать личностно-развивающую стратегию педагогического взаимодействия

Кто хочет исполнить свой долг  
относительно детей, тот  
должен начать воспитание с  
самого себя.

/А. Н. Острогорский, 1840-1917/