



Техника безопасности на уроках технологии



Автор: Комарницкая Е.Б.
Учитель технологии МБОУ
«Яйская средняя общеобразовательная школа № 2»





Инструкция по технике безопасности в кабинете трудового обучения.

- Входить в кабинет только с разрешения учителя.**
 - Перед началом работы одеть спецодежду.**
 - Каждый учащийся должен работать только за своим рабочим местом, менять рабочее место можно только с разрешения учителя.**
- 

- 
- **Начинать работу можно только с разрешения учителя.**
 - **Нельзя отвлекать работающих одноклассников.**
 - **После окончания работы необходимо сложить все инструменты в отведенное для этого место и убрать свое рабочее место.**
- 

- При получении травмы учащийся должен немедленно обратиться к учителю.

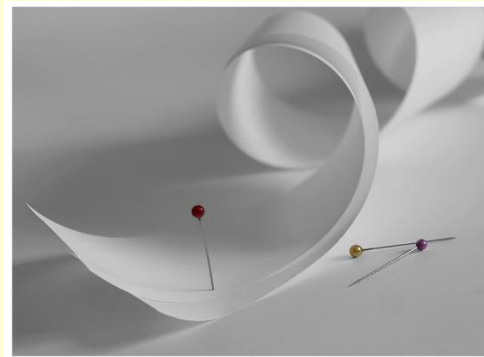


Инструкция по технике безопасности при работе с тканью.

- **Храните иголки и булавки в определенном месте (подушечке, специальной коробке и пр.), не оставляйте их на рабочем месте.**
- **Не пользуйтесь при работе ржавыми иголками и булавками, ни в коем случае не берите иголки и булавки в рот.**



- Шейте только с наперстком.
- Выкройки к ткани прикрепляйте острыми концами булавок в направлении от себя.
- Не наклоняйтесь близко к движущимся частям швейной машины.





- **Не держите пальцы рук около лапки швейной машины во избежание прокола их иглой.**
- **Перед стачиванием изделия на швейной машине убедитесь в отсутствии булавок или иголок на линии шва.**
- **Не откусывайте нитки зубами, а отрезайте их ножницами.**



Инструкция по технике безопасности при работе с электрическим утюгом.



- **Не оставляйте включенный утюг в сеть без присмотра.**
- **Включайте и выключайте утюг сухими руками.**
- **Ставьте утюг на термоизоляционную подставку.**



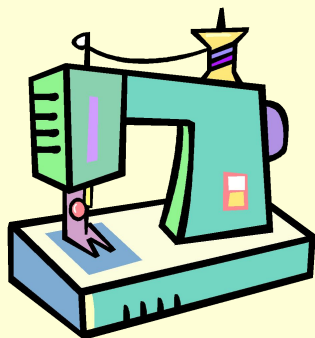
- 
- **Следите за нормальной работой утюга, о всех неисправностях сообщайте учителю.**
 - **Следите за тем, чтобы подошва утюга не касалась шнура.**
 - **Отключайте утюг только за вилку.**
- 

Инструкция по технике безопасности при работе на швейной машине.



- 
- **Убрать волосы под косынку.**
 - **Перед работой убрать с платформы машины посторонние предметы, закрепить иглу и лапку.**
 - **Прежде чем стачивать изделие, проверить, не осталась ли в нем булавка или иголка.**
- 

- **Во время работы не наклоняться близко к движущемуся стержню иглы.**
- **Не держать пальцы рук вблизи лапки и движущейся иглы, прошивать утолщенные места на пониженных оборотах.**



- **Не подходить к ученицам, работающим на машинах, не отвлекать их от работы.**
- **При работе на ручной машине ручку махового колеса крутит только сам работающий.**



Техника безопасности при работе с ножницами



Не держи ножницы концами вверх.



Не оставляй ножницы в открытом виде.



При работе следи за пальцами левой руки.



Клади ножницы на стол так, чтобы они не свешивались за край стола.



Передавай ножницы в закрытом виде кольцами в сторону товарища.



Не режь ножницами на ходу, не подходи к товарищу во время резания.

