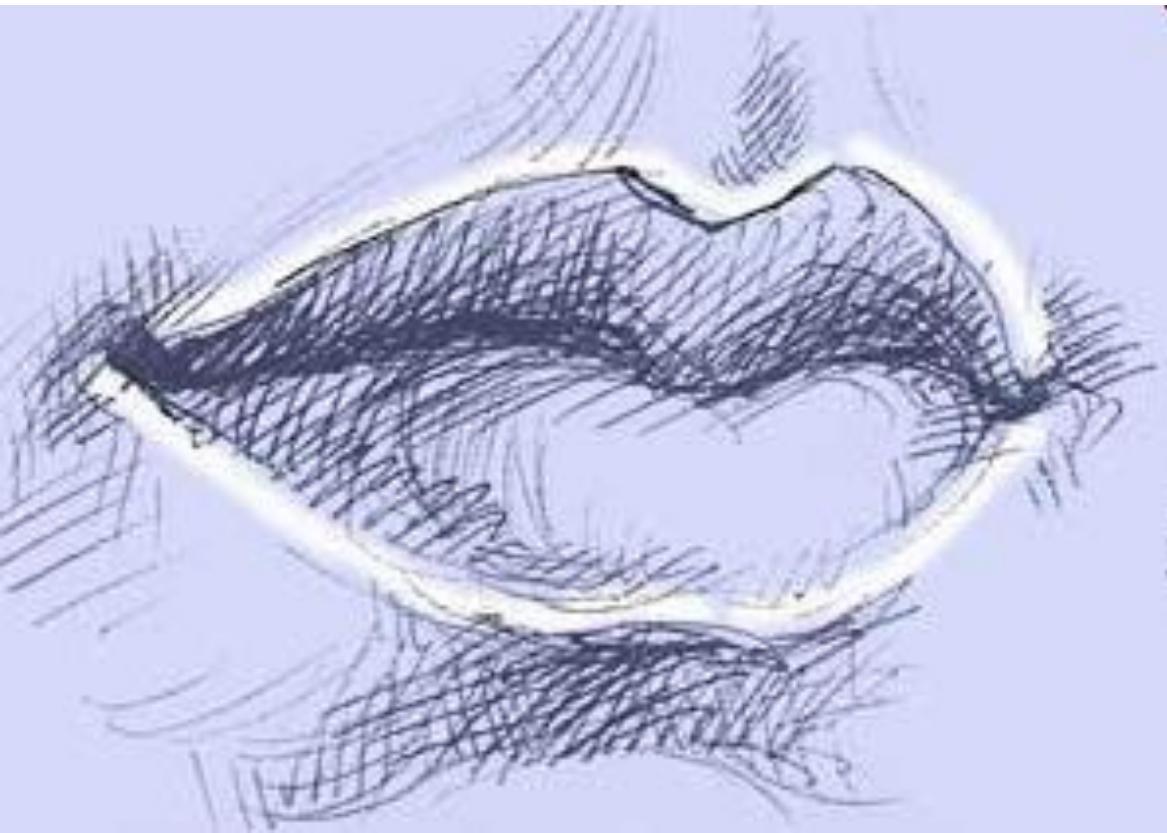


«Пищеварение в ротовой полости»



Губы

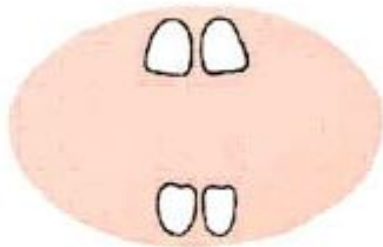
Строение: кожные складки. Они пронизаны большим количеством кровеносных сосудов и нервных окончаний



Функции:

участвуют в захвате пищи и определении её качества.

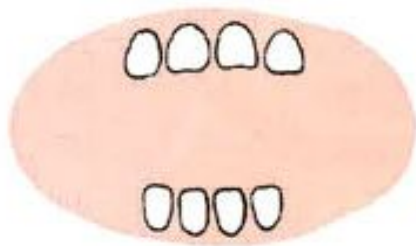
Зубы



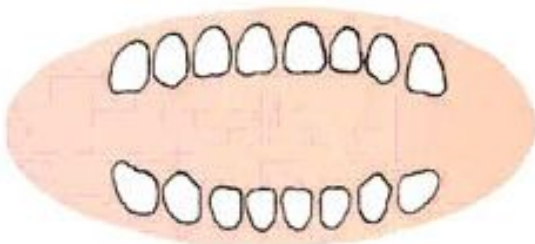
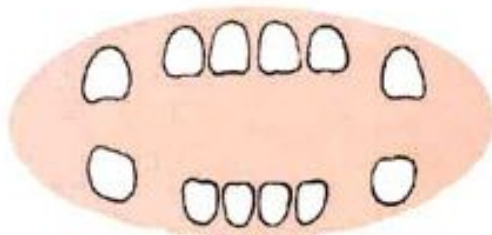
7-9
МЕСЯЦЕВ



10-12
МЕСЯЦЕВ



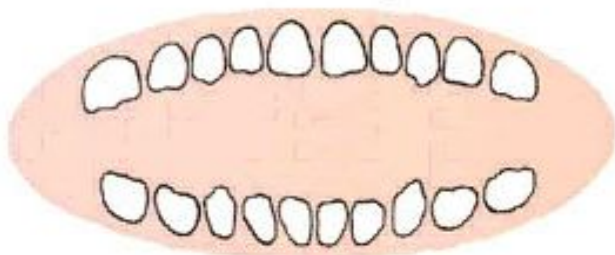
12-16
МЕСЯЦЕВ



16-20
МЕСЯЦЕВ



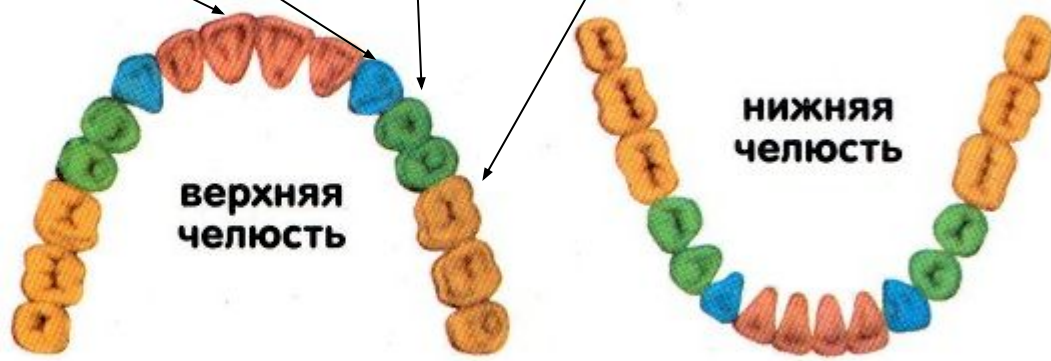
24-30
МЕСЯЦЕВ



В норме у человека 32 зуба: на каждой челюсти по

4 резца, 2 клыка, 4 малых коренных и 6 больших

коренных.



Зубы мудрости (Зий
большой коренной)

эмаль

дентин

пульпа

десна

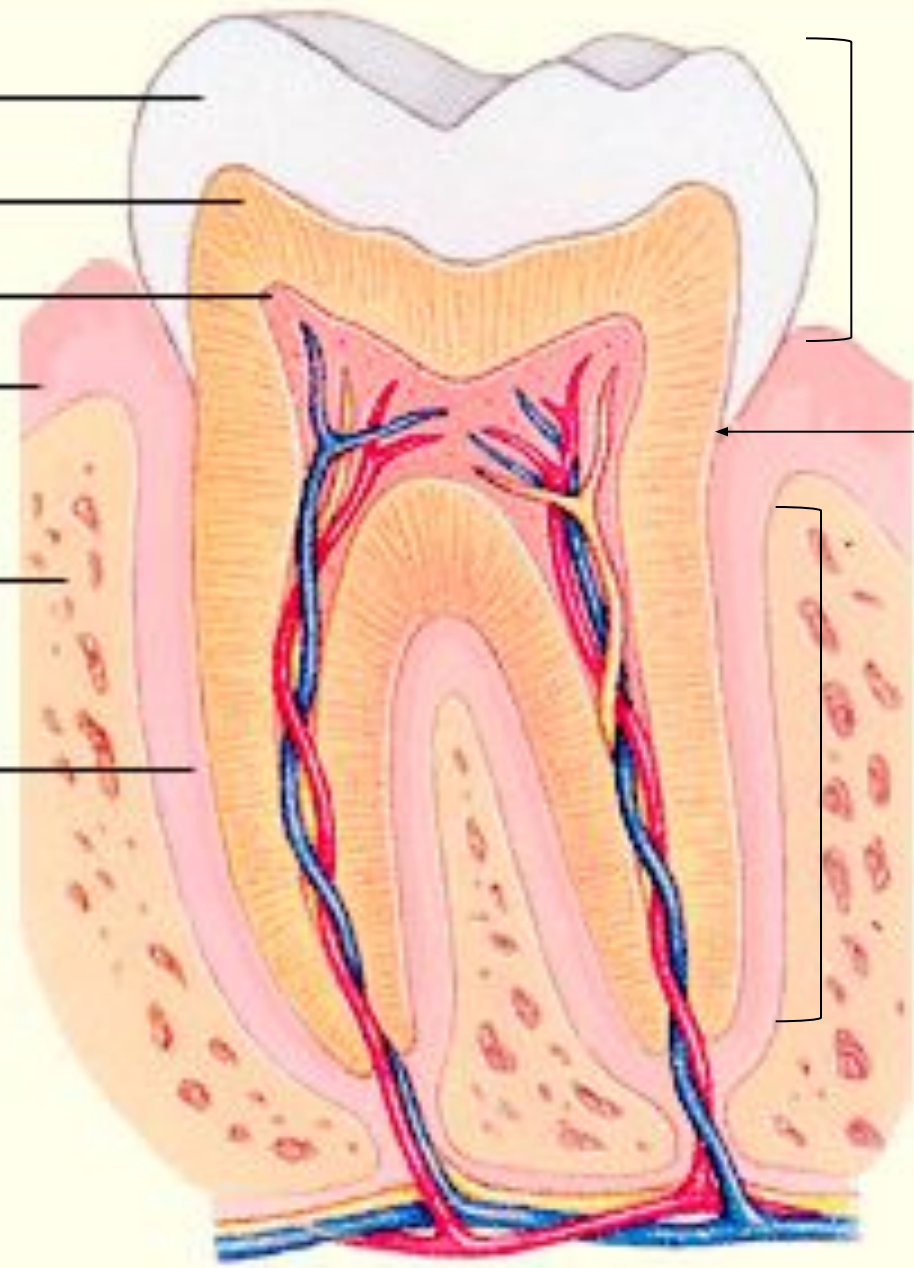
кость

корневой цемент

Коронка

Шейка

Корень



Строение: В норме у человека 32 зуба: на каждой челюсти по 4 резца, 2 клыка, 4 малых коренных и 6 больших коренных.

В зубе различают 3 части:

- коронка
- шейка
- корень

Зуб состоит из:

- **дентин** - плотное вещество; основа зуба.
- **цемент** - покрывает дентин в области корня.
- **эмаль** - покрывает дентин в области коронки.
- **пульпа** - небольшое отверстие в толще зуба заполненное мягким содержимым. Через узкое отверстие в корне зуба в неё проходят нервы и кровеносные сосуды.

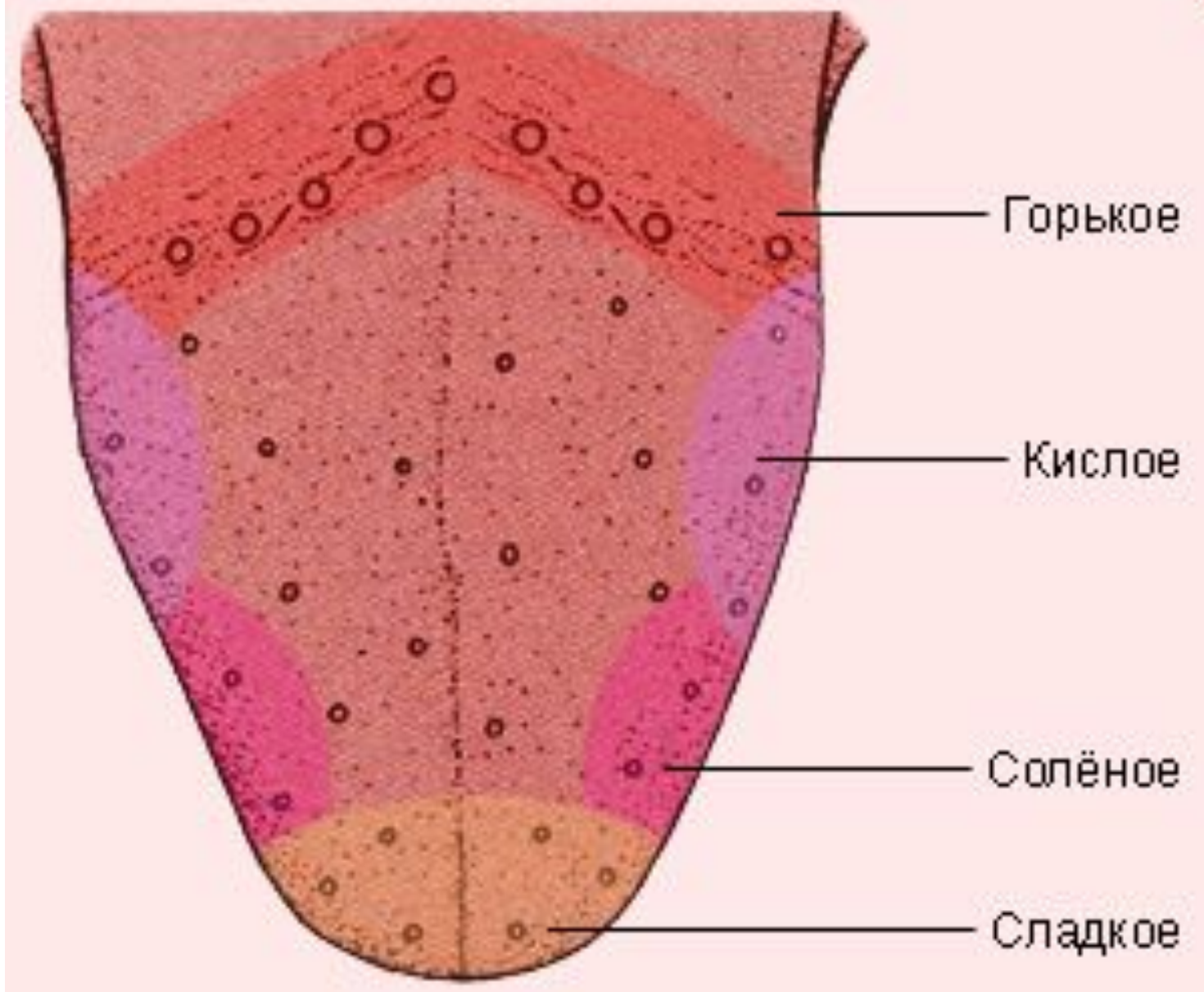
Функции: Механическая обработка пищи

Язык

Строение: Образован поперечно полосатыми мышцами и покрыт слизистой оболочкой. В его слизистой оболочке находится множество вкусовых рецепторов.



Функции: При жевании язык направляет пищу к зубам, перемешивает её и направляет к глотке.



Глотка и пищевод.

Строение: пищевод - полая трубка, с 2х концов ограничен сфинктерами.

Функции: моторная - пища по нему продвигается за счет перистальтики (волнообразные сокращения мышц пищевода)

Слюнные железы

Строение:

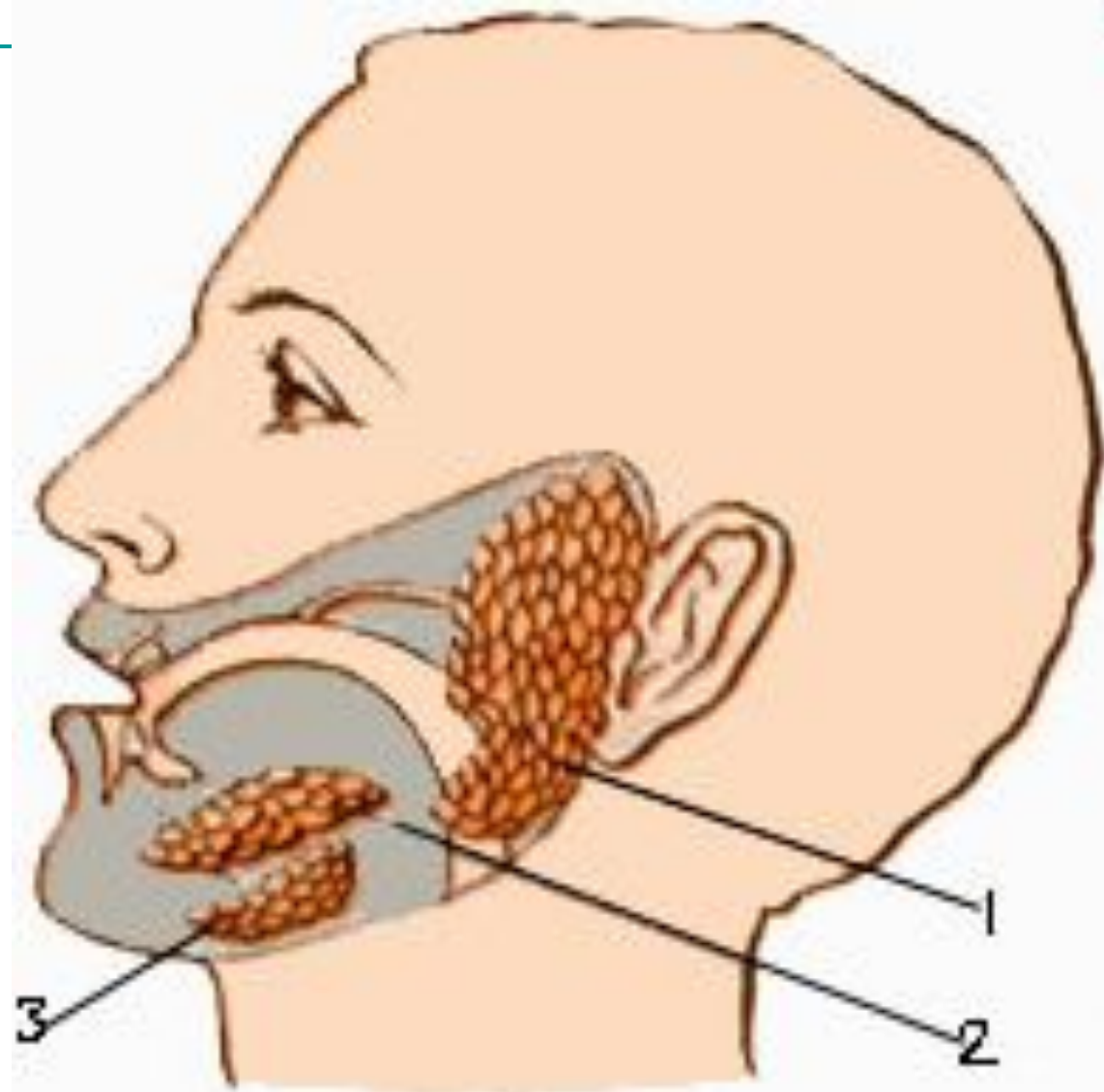
делятся на малые и большие:

-малые есть во всей слизистой оболочке ротовой полости.

-большие(парные):

- околоушные
- подчелюстные
- подъязычные

Функции: слюнные железы вырабатывают секрет-слюну.



СЛЮННЫЕ ЖЕЛЕЗЫ:

1 – **ОКОЛОУШНАЯ;**

2 – **ПОДЪЯЗЫЧНАЯ;**

3 – **ПОДЧЕЛЮСТНАЯ**



Старт

Сброс