

СПИД - РЕАЛЬНАЯ УГРОЗА НАШЕМУ ОБЩЕСТВУ

Презентацию подготовила:
учитель биологии и химии
МБОУ СОШ №3 г. Лысково
Киселева А.А.

Что такое СПИД?

СПИД-

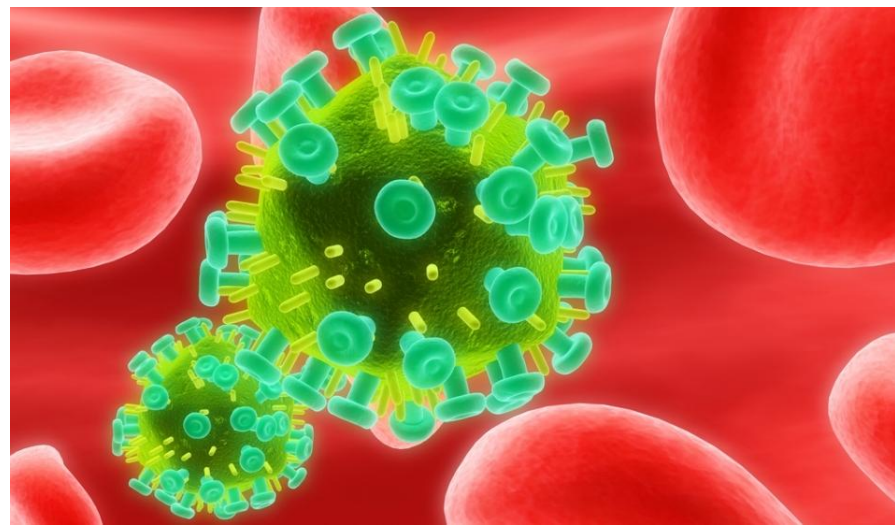
- * Синдром
- * Приобретенного
- * Иммунодефицита



СПИД=ВИЧ

ВИЧ

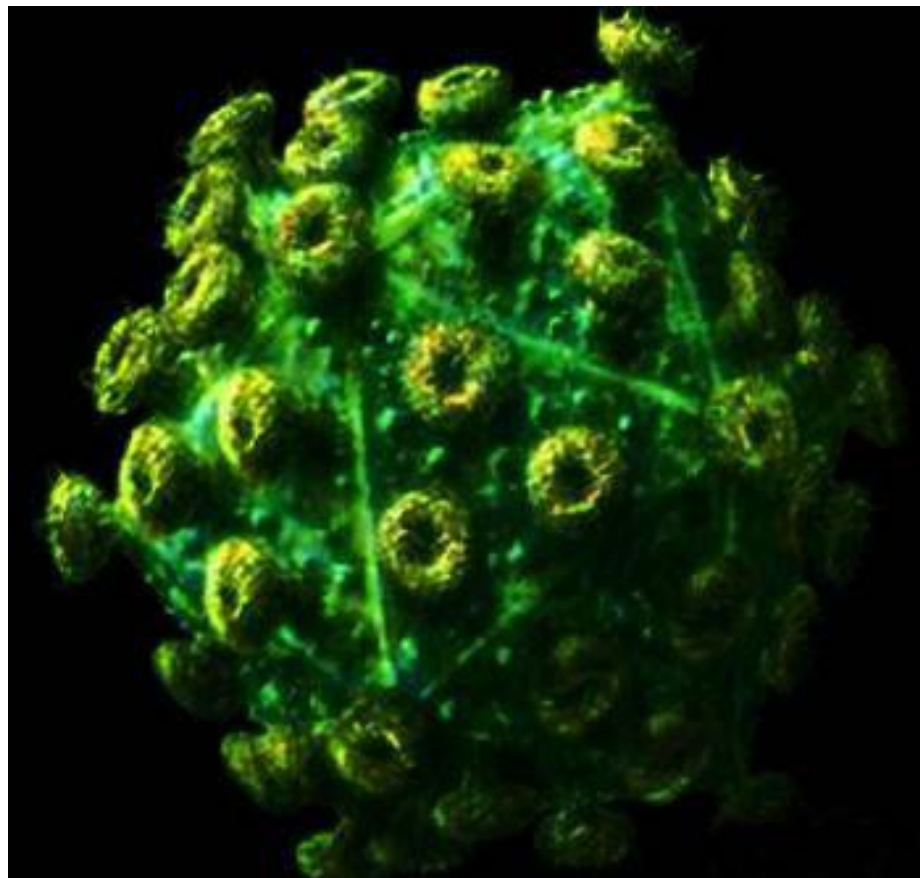
- * Вирус
- * Иммунодефицита
- * Человека



ВИЧ был открыт в 1983 году
учеными Франции и США, Галло и
Монтанье



Впервые СПИД был
зарегистрирован в США в 1981 году



Число больных ВИЧ/
СПИДом в мире в 2012
году составляет более

**34 млн.
человек**

В конце 80-х годов XX
века СПИД пришел в
Россию



Число ВИЧ – инфицированных в России

- * 1999 г. – 30 443 человек
- * 2000 г. – 89 157 человек
- * 2001 г. – 176 218 человек
- * 2002 г. – 225 885 человек
- * 2003 г. – 260 157 человек
- * 2004 г. – 274 197 человек
- * На 15.09.2012 - 682 720 человек, среди них 6071 детей

**УМЕРЛИ ЗА ВЕСЬ ПЕРИОД ЭПИДЕМИИ В
РОССИИ 88974 ЧЕЛОВЕКА**



Среди ВИЧ – инфицированных в Нижнем Новгороде, число которых достигло на

1.10.12 - **11408 человек,**

наркопотребители составляют **65 %**

Пути передачи ВИЧ - инфекции

- * Половой путь
- * Гемоконтактный (через кровь)
- * От матери к ребенку

Стадии болезни СПИДа

1. Заражение вирусом ВИЧ
2. Скрытый период
3. СПИД



Заражение вирусом ВИЧ:

1 стадия:

Недельная лихорадка,
увеличение лимфоузлов, сыпь.
Через месяц в крови
обнаруживаются антитела к
вирусу ВИЧ.



Скрытый период:

2 стадия:

от нескольких недель до нескольких лет: язвы на слизистой оболочке, грибковые поражения кожи, похудание, понос, повышенная температура тела



СПИД

3 стадия:

воспаление легких, опухоли,
туберкулез, потеря зрения, слуха,
кишечные инфекции,
невозможность проглотить пищу,
потливость по ночам



Опасными в плане заражения являются:

- * Кровь
- * Сперма
- * Вагинальный секрет
- * Грудное молоко

Центр профилактики и борьбы со СПИДом

* Ул. Минина, 20, Е

* 436-18-46

Телефон доверия по СПИДу

436-36-91



БЕРЕГИТЕ СВОЕ ЗДОРОВЬЕ

ДУМАЙТЕ О БУДУЩЕМ

ТВОЕ ЗДОРОВЬЕ В ТВОИХ РУКАХ