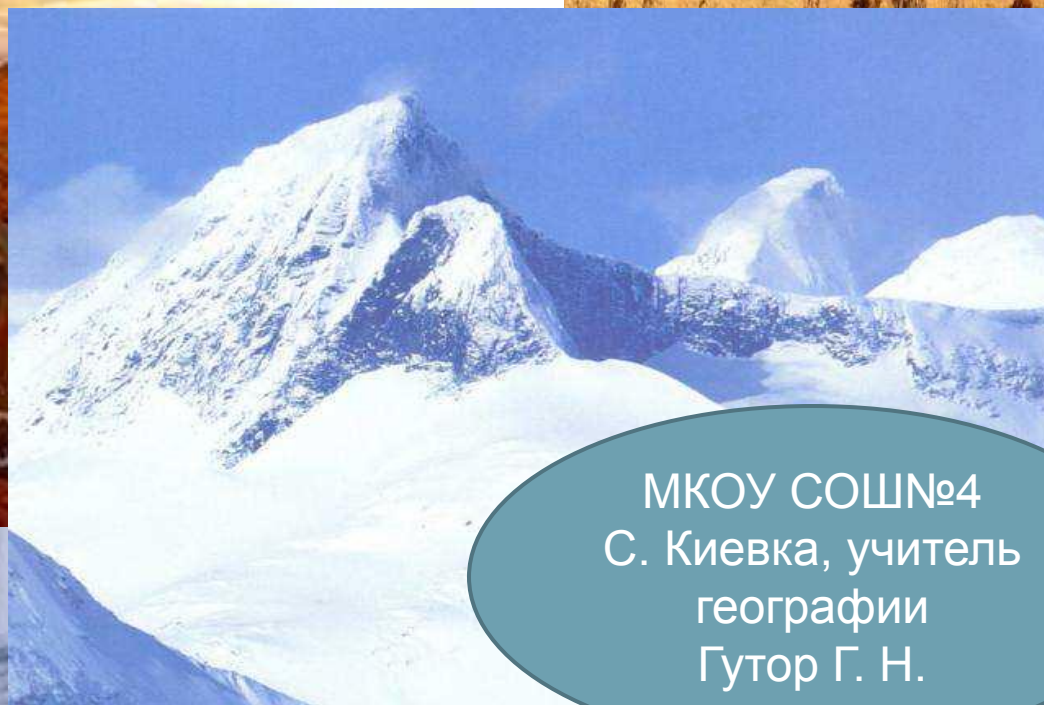
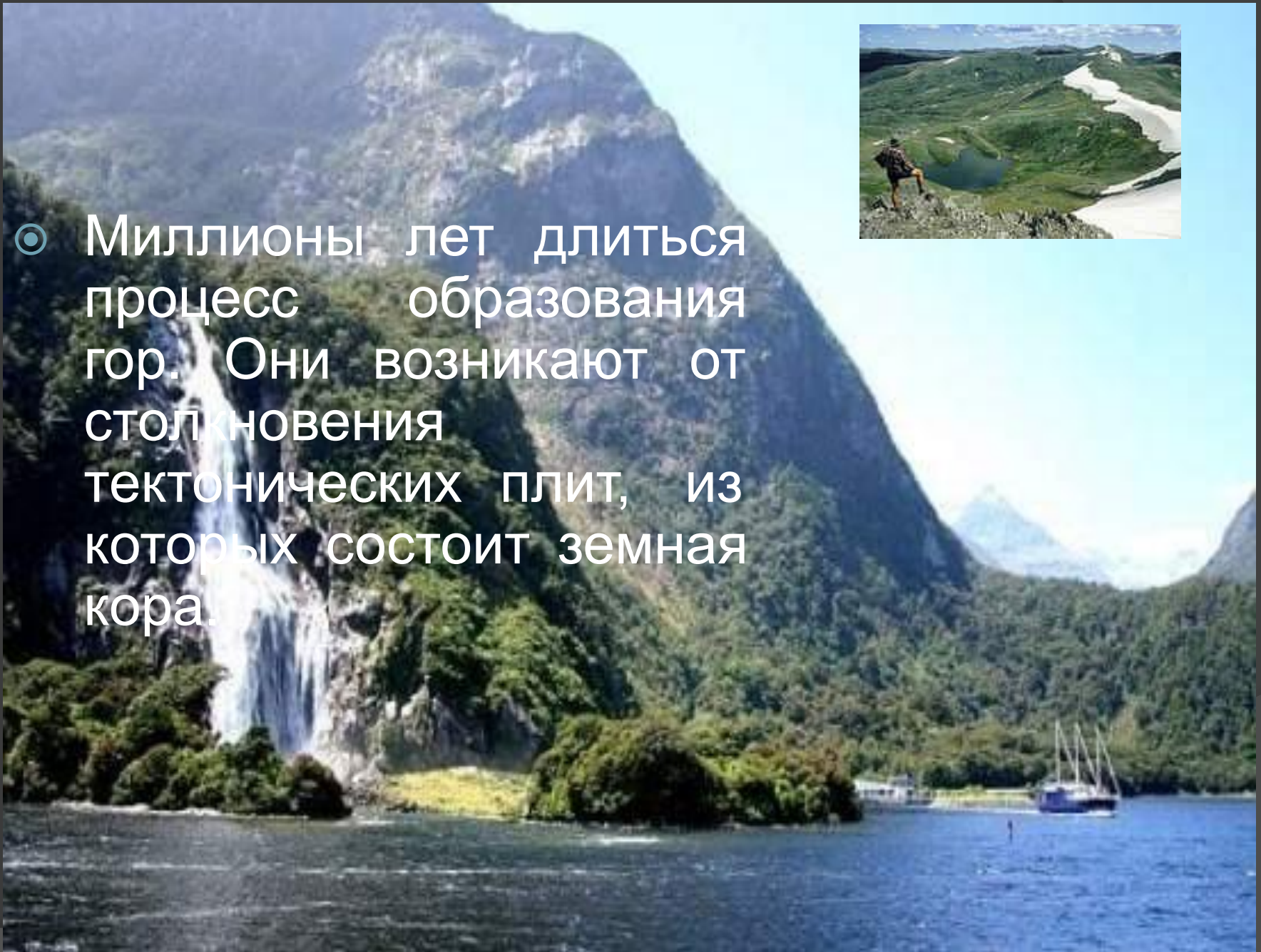


Высочайшие вершины мира на всех континентах

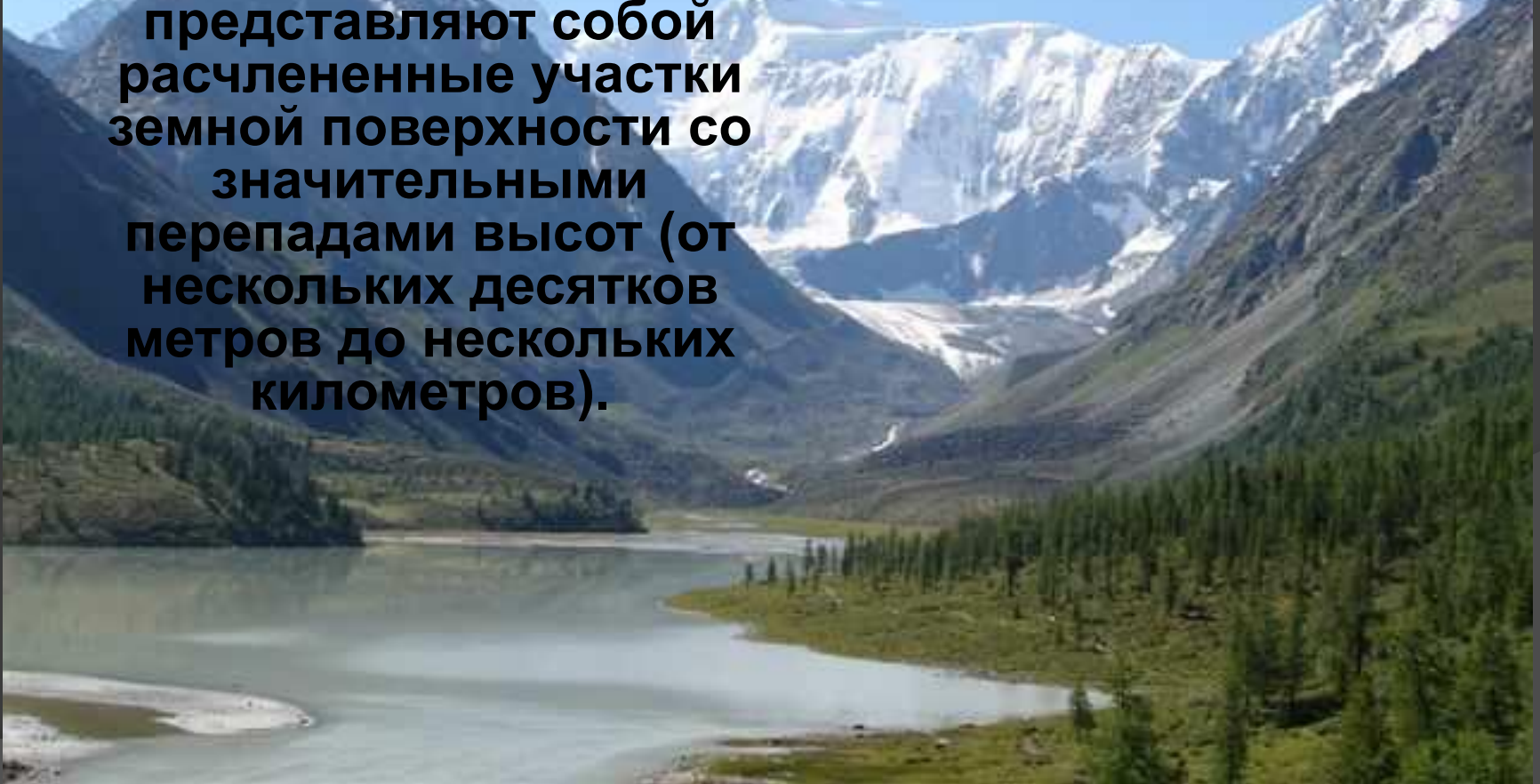


МКОУ СОШ№4
С. Киевка, учитель
географии
Гутор Г. Н.

- ◎ Миллионы лет длится процесс образования гор. Они возникают от столкновения тектонических плит, из которых состоит земная кора.



◎ Горы — форма рельефа, поднятая над равнинами. Горы представляют собой расчлененные участки земной поверхности со значительными перепадами высот (от нескольких десятков метров до нескольких километров).

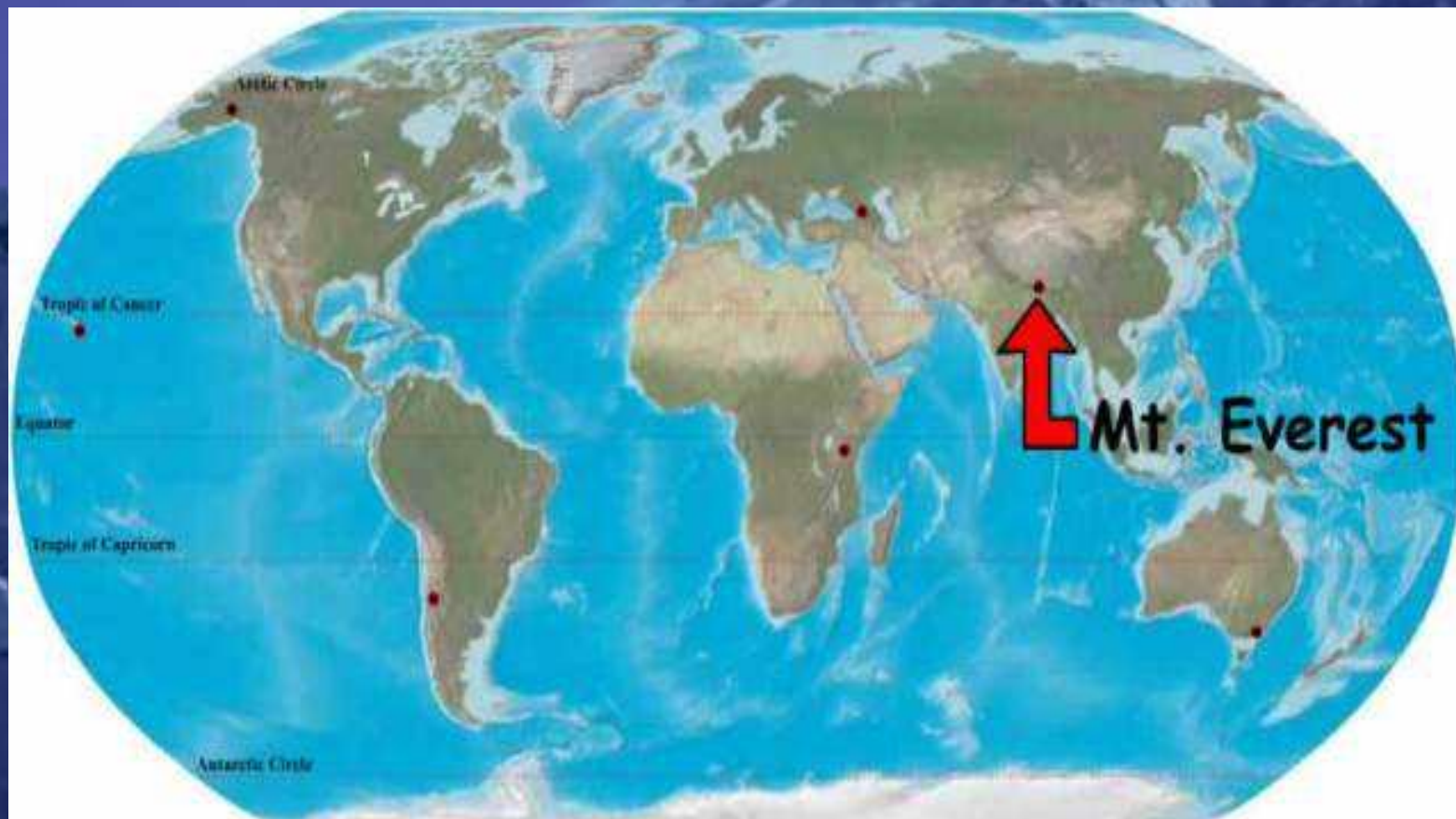


1. Самая высокая вершина мира и Азии – гора Эверест (Джомолунгма)

- Высота горы Эверест
- 8848 метров
- Географические координаты горы Эверест:
- 27,9880 градусов северной широты и 86,9252 градусов восточной долготы (27° 59' 17" N, 86° 55' 31" E)



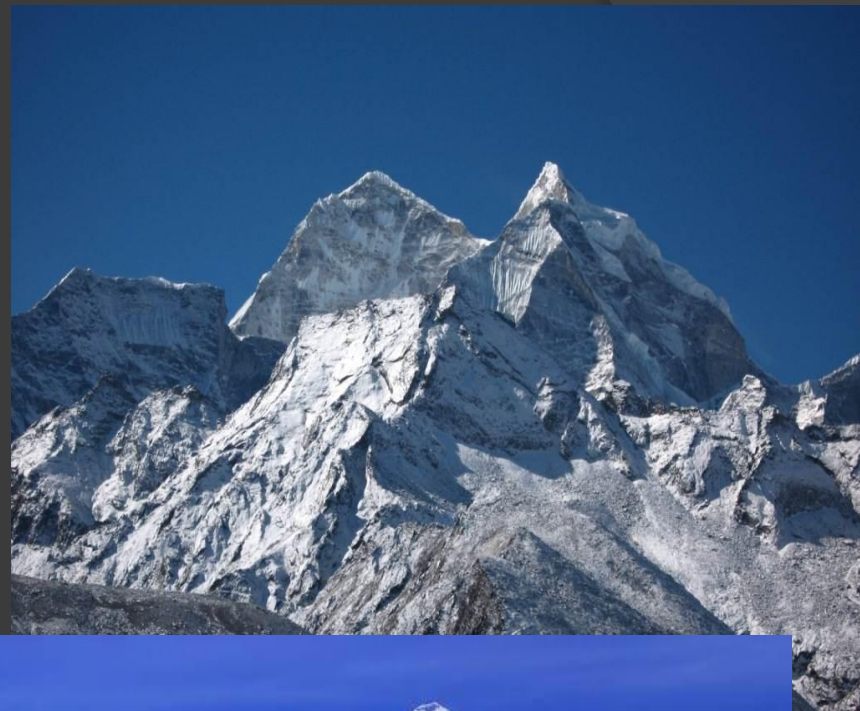
Где находится гора Эверест?



-Гора Эверест или Джомолунгма – это высочайшая гора на Земле, которая расположена в Гималаях. Международная граница между Китаем и Непалом проходит по ее вершине.

- Гора Эверест, которую называют еще Джомолунгма с тибетского переводится как "Божественная мать снегов" и с непальского как "Мать Вселенной". Гора считается священной для местных жителей. Название Эверест было присвоено в честь британца Джорджа Эвереста, который первый измерил высоту самой высокой горной вершины мира.

- Гора Эверест ежегодно поднимается на 3-6 мм и сдвигается на северо-восток на 7 см.



2. Высочайшая вершина Южной Америки – гора Аконкагуа

- **Высота Аконкагуа**
- **6,959 метров**
- **Географические координаты Аконкагуа**
- **32,6556 градусов южной широты и 70,0158 западной долготы (32°39'12.35"S 70°00'39.9"W)**



Где находится гора Аконкагуа?



- Аконкагуа – это самая высокая гора на Американском континенте, расположенная в горной системе Анд в провинции Мендоса в Аргентине. Также это самая высокая вершина, как в западном, так и в южном полушарии.
- Гора является частью *Национального парка Аконкагуа*. Название "Аконкагуа" вероятно означает с арауканского языка "с другой стороны реки Аконкагуа" или с языка кечуа "Каменный страж".
- В точки зрения альпинизма, Аконкагуа является легкой горой для восхождения, если направляться по северному маршруту, что не требует веревок, крючьев и другого снаряжения.



3. Высочайшая гора Северной Америки – гора Мак-Кинли

- **Высота Мак-Кинли**
- **6194 метров**
- **Географические координаты Мак-Кинли**
- **63,0694 градусов северной широты, 151.0027 градусов западной долготы (63° 4' 10" N, 151° 0' 26" W)**

Где находится гора Мак-Кинли?

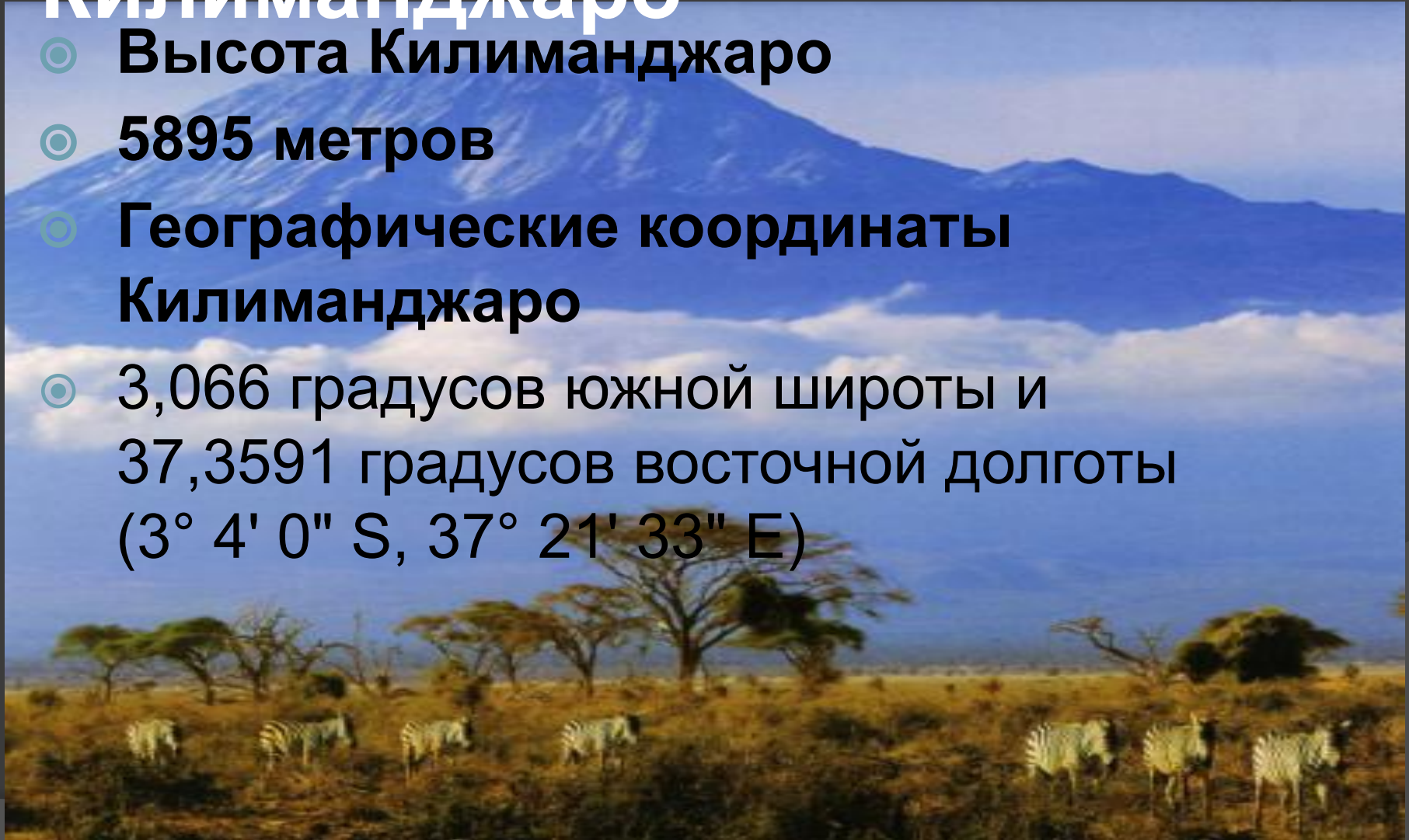


- Гора Мак-Кинли находится на Аляске в Национальном парке Денали и является самой высокой вершиной в США и Северной Америке, а также третьей самой выдающейся вершиной в мире.
- - Местные жители называют ее "Денали" (в переводе с языка атабаски "Великий"), а русские населявшие Аляску просто "Большая гора". Позже ее переименовали в "Мак-Кинли" в честь президента США Уильяма Мак-Кинли.



4. Высочайшая вершина Африки – гора Килиманджаро

- **Высота Килиманджаро**
- **5895 метров**
- **Географические координаты Килиманджаро**
- **3,066 градусов южной широты и 37,3591 градусов восточной долготы (3° 4' 0" S, 37° 21' 33" E)**



Где находится Килиманджаро?



- ◎ Килиманджаро является высочайшей горой Африки и находится в *Национальном парке Килиманджаро* в Танзании. Килиманджаро – это огромный стратовулкан, который начал формироваться миллион лет назад, когда лава изверглась в области Рифтовой долины.
- ◎ Последнее крупное извержение произошло 360 000 лет назад, а активность была зафиксирована всего 200 лет назад.



5. Высочайшая вершина Европы (и России) – гора Эльбрус

- **Высота горы Эльбрус**
- **5642 метра**
- **Географические координаты горы Эльбрус**
- **43,3550 градусов северной широты, 42,4392 восточной долготы (43° 21' 11" N, 42° 26' 13" E)**



Где находится гора Эльбрус?



- Гора Эльбрус – это потухший вулкан, расположенный в западной части Кавказских гор на границе Кабардино-Балкарии и Карачаево-Черкесии в России. Вершина Эльбруса является самой высокой и в России, в Европе и западной части Азии. Западная вершина достигает 5642 м, а восточная 5621 м. - Название "Эльбрус" происходит от иранского слова "Альборс", что означает "высокая гора".



6. Высочайшая вершина Антарктиды – Массив Винсон

- Высота массива Винсон
- 4892 метра
- Географические координаты массива Винсон
- 78,5254 градусов южной широты и 85.6171 градусов западной долготы (78° 31' 31.74" S, 85° 37' 1.73" W)

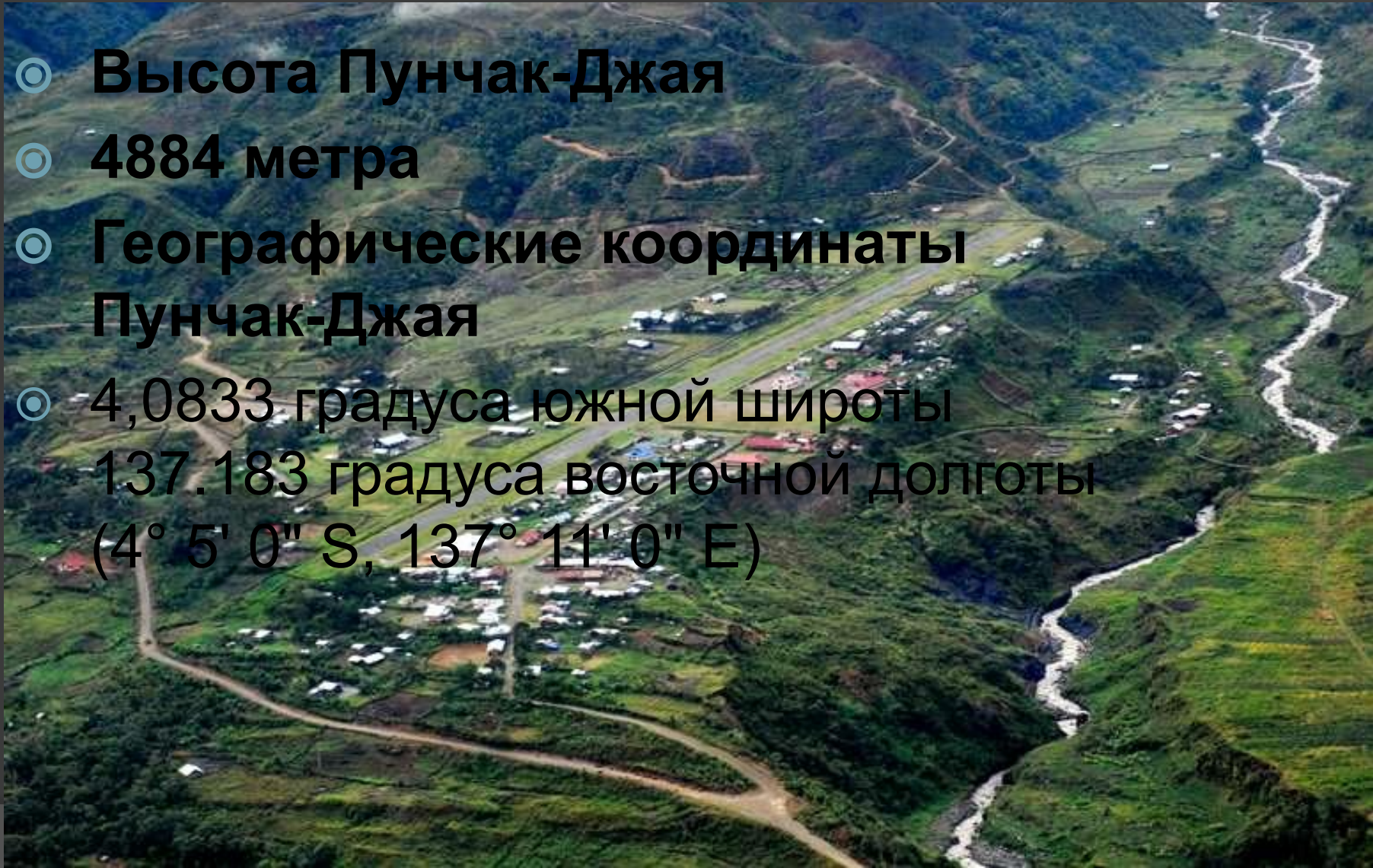


Массив Винсон на карте

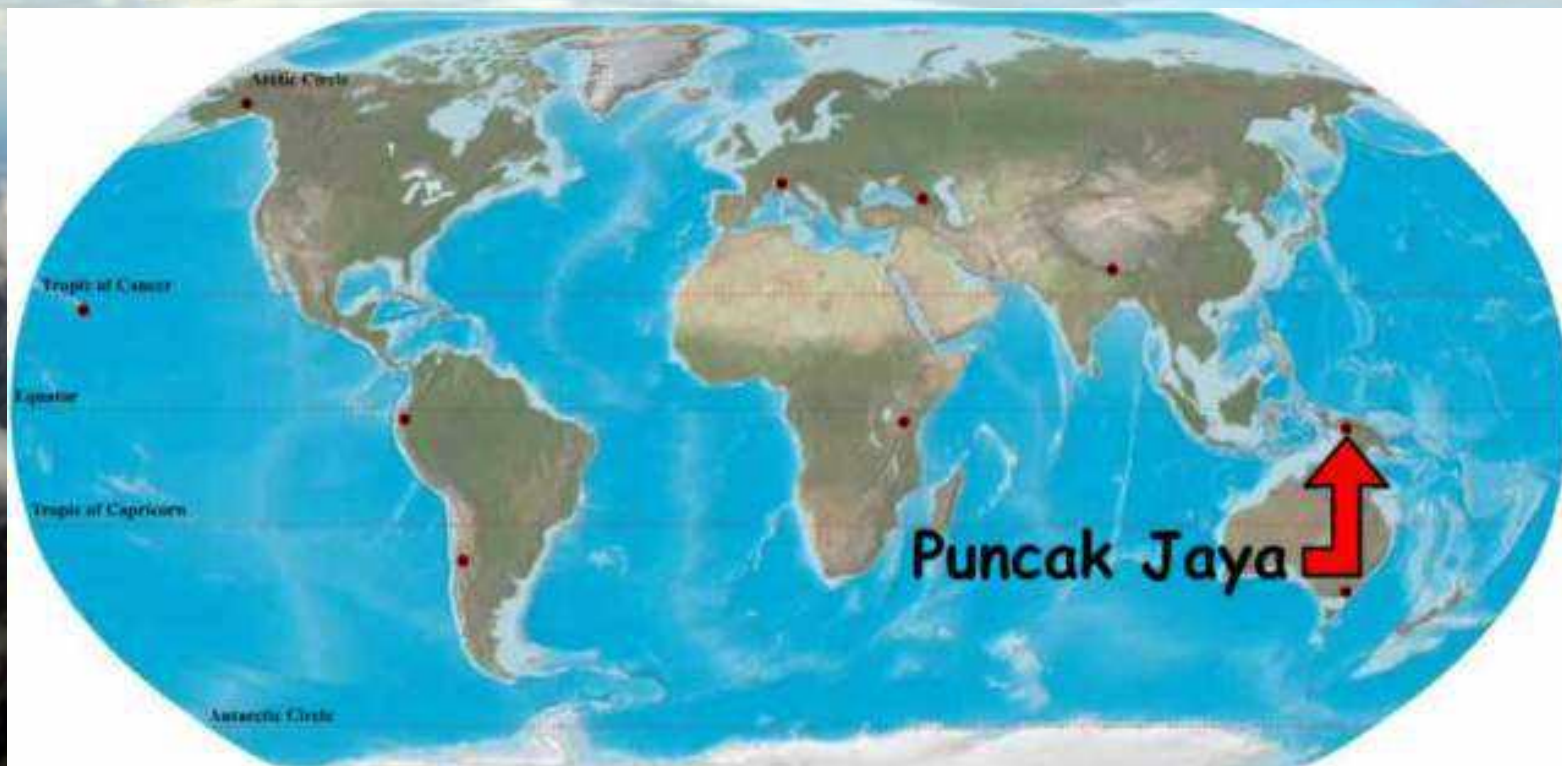


7. Высочайшая вершина Австралии и Океании – гора Пунчак-Джая

- **Высота Пунчак-Джая**
- **4884 метра**
- **Географические координаты Пунчак-Джая**
- **4,0833 градуса южной широты
137.183 градуса восточной долготы
(4° 5' 0" S, 137° 11' 0" E)**



Где находится Пунчак-Джая?



- Пунчак-Джая или пирамида Карстенса - это высочайшая вершина горы Карстенс в западной части провинции Папуа в Индонезии.
- Эта гора является самой высокой в Индонезии, на острове Новая Гвинея, в Океании (на австралийской плите), самая высокая гора на острове, и высочайшая точка между Гималаями и Андами.
- Самой высокой вершиной на австралийском континенте считается гора Костцюшко, высота которой составляет 2228 метров.



Косцюшко

⦿ Гора Косцюшко – кульминация Большого Водораздельного хребта, длинной горной цепи, простирающейся вдоль всей восточной части Австралии от Квинсленда до Виктории.

⦿ Альпийская зона на горе Косцюшко включает много редких растений и животных – эндемиков. Область, окружающая гору, самая холодная и снежная в Австралии.



БОЛЬШОЙ ВОДОРАЗДЕЛЬНЫЙ ХРЕБЕТ



Заполни таблицу!

Горная вершина	Горная страна(территория)
Эверест Аконкагуа Мак-Кинли Килиманджаро Эльбрус Массив Винсон Пунчак-Джая Косцюшко	

Ответим на вопросы:

- 1) Самая высокая вершина мира?
- 2) Вторая вершина мира?
- 3) Самая высокая вершина в западном и южном полушариях?
- 4) Вершина, названная в честь президента США?
- 5) Эта вершина находится в Танзании
- 6) Эта вершина возвышается над Аляской
- 7) Высочайшая вершина Европы?
- 8) Какая вершина имеет двуглавую вершину?
- 9) Где находится Массив Винсона?
- 10) Высочайшая вершина Австралии?
- 11) Высочайшая вершина Океании?
-