

# Музыкальная азбука





Ноты записывают на **нотном стане**,  
или **нотносоце**.

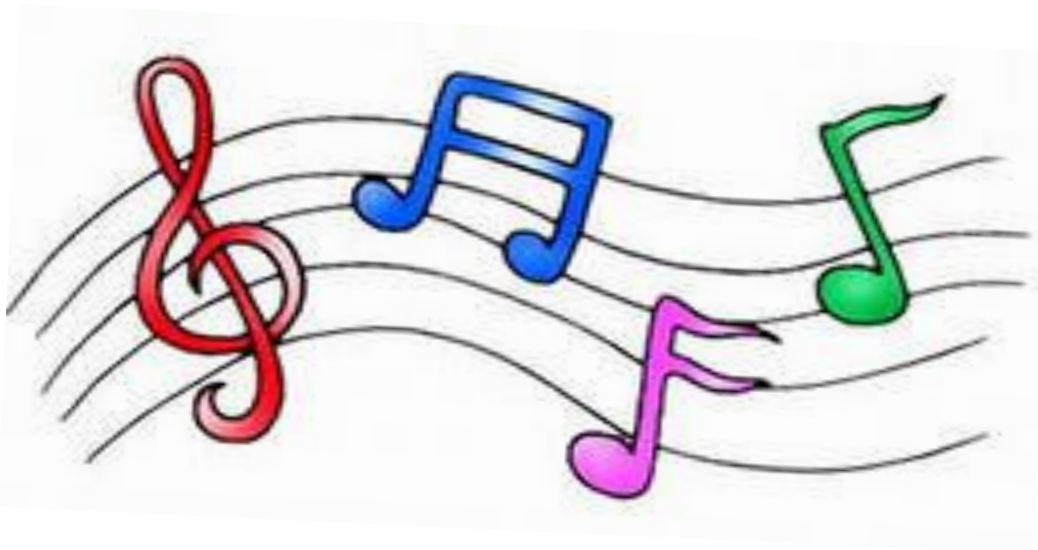
Открывает нотносоец **скрипичный ключ**.



Пять линеек нотной строчки  
Мы назвали «нотный стан».  
И на нём все ноты-точки  
Разместили по местам.



- \* Вот перед нами дом,
- \* А проживает в нём
- \* Семья весёлых нот.
- \* И каждый назовёт:
- \* До, ре, ми, фа, соль, ля, си, до.
- \* До, си, ля, соль, фа, ми, ре, до.

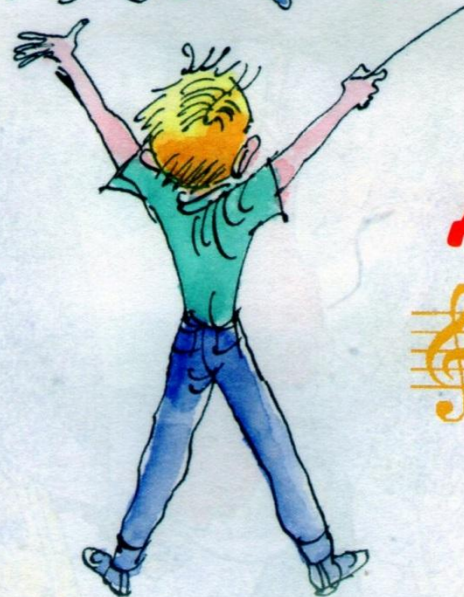
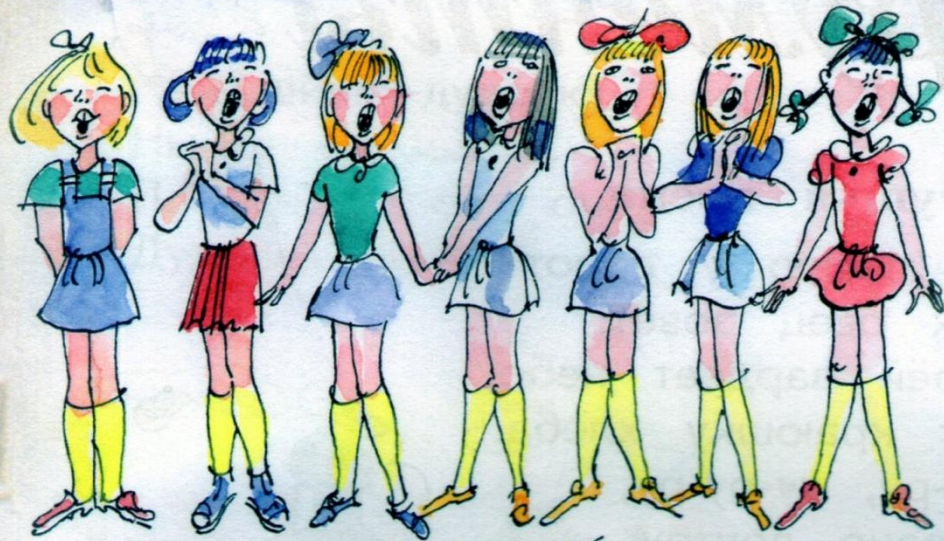


# Октава

ОКТАВА



# Семь подружек



## Домисолька



До - ми - соль - ка



# НОТНЫЙ ХОРОВОД

