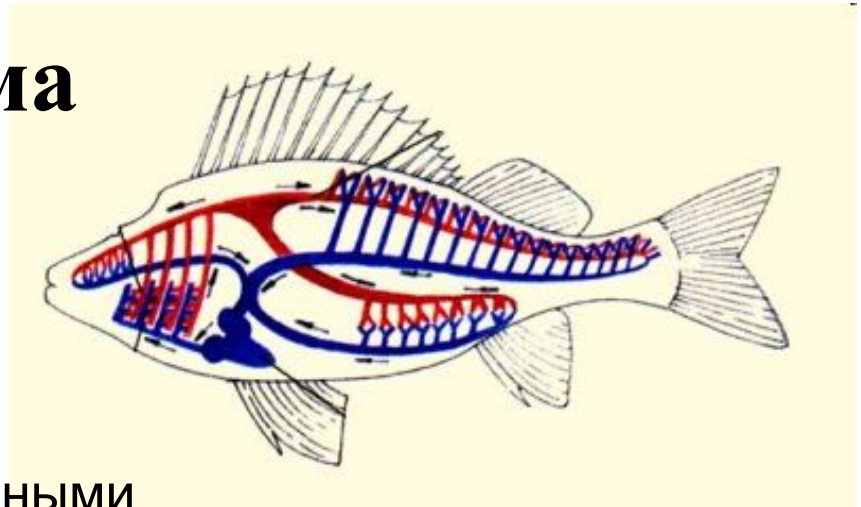


Органы и системы органов животных



1. Кровеносная система



A

выводит из организма вредные вещества

B

снабжает все органы питательными веществами и выносит из них вредные и ненужные вещества

C

служит опорой телу, защищает внутренние органы

D

обеспечивает воспроизведение организмом себе подобных

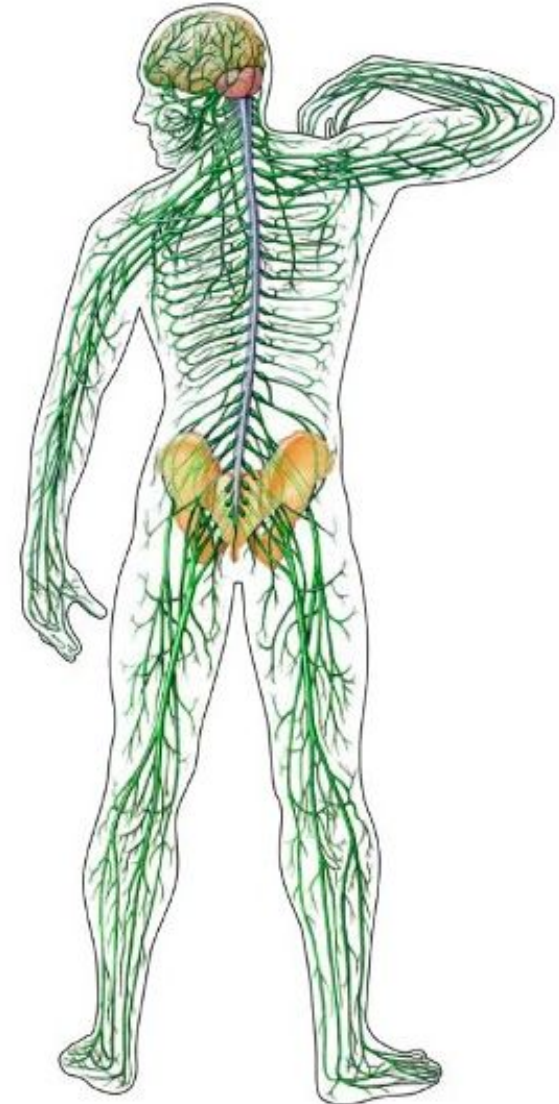
2. Обеспечивает согласованную работу всех систем органов в организме.

A пищеварительная система

B дыхательная система

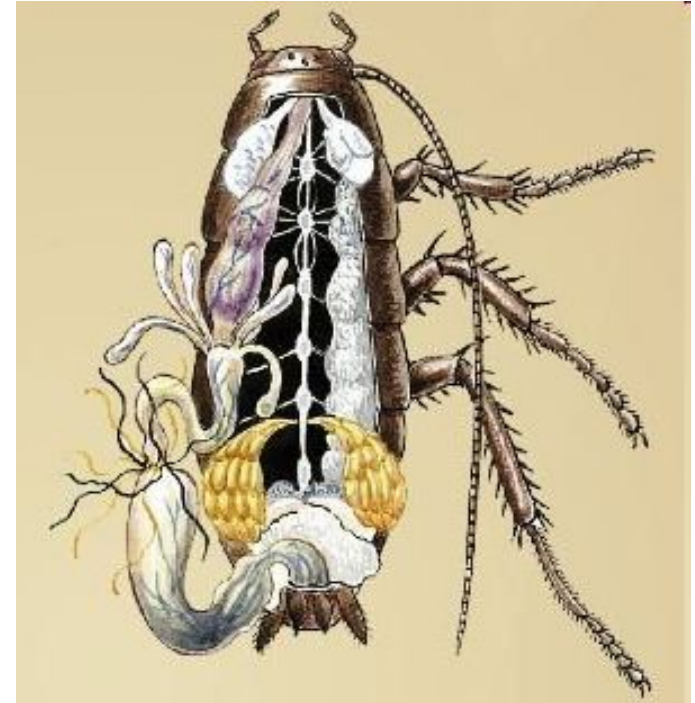
C нервная система

D выделительная система



3. Выделительная система насекомых представлена

- A** выделительными трубочками
- B** зелеными железами
- C** мочеточниками
- D** почками



4. "Четвертым лишним" в списке является орган

A желудок

B сердце

C крыло

D легкое

5. Органы, изображенные на рисунке, являются частью системы

- A** опорно-двигательной
- B** дыхательной
- C** выделительной
- D** кровеносной



6. Органы дыхания насекомых

A

жабры

B

трахеи

C

легкие

D

зеленые железы



7. Органы дыхания лягушки

A

легкие

B

трахеи

C

жабры

D

зеленые железы



8. Опорно-двигательная система животных состоит из

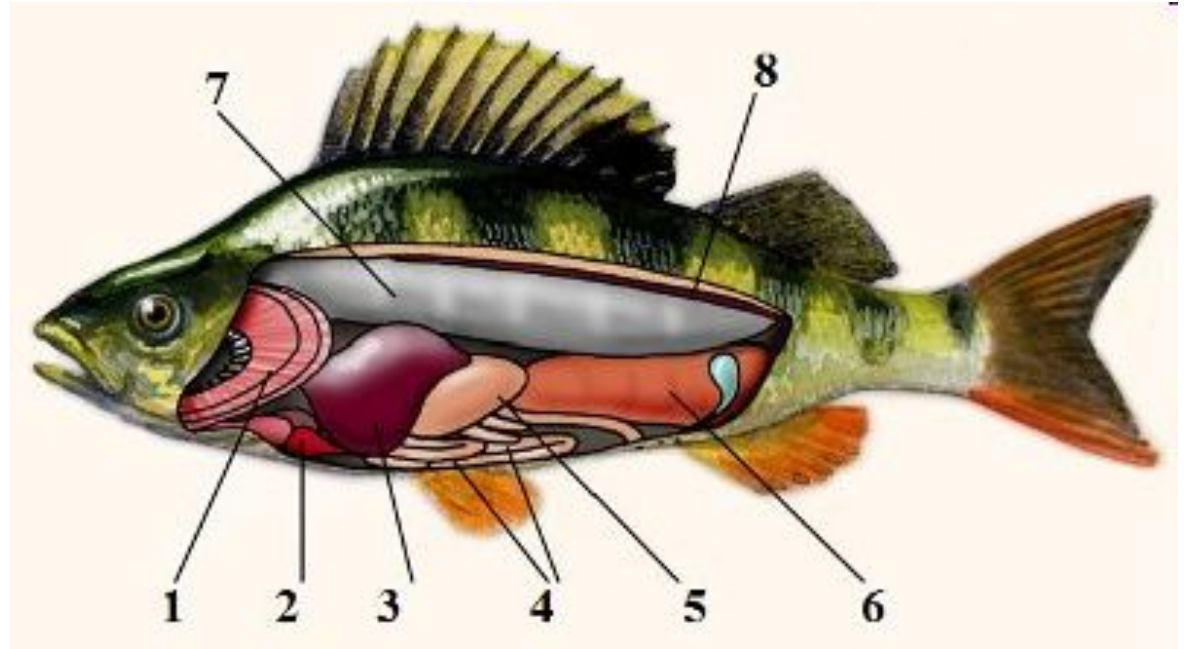
- A** спинного и головного мозга
- B** сердца и сосудов
- C** скелета и мускулатуры
- D** почек и мочеточников



9. Часть тела, имеющая определенное строение, функции и расположение в организме -

- A** клетка
- B** орган
- C** система органов
- D** ткань

10. Орган дыхания рыб



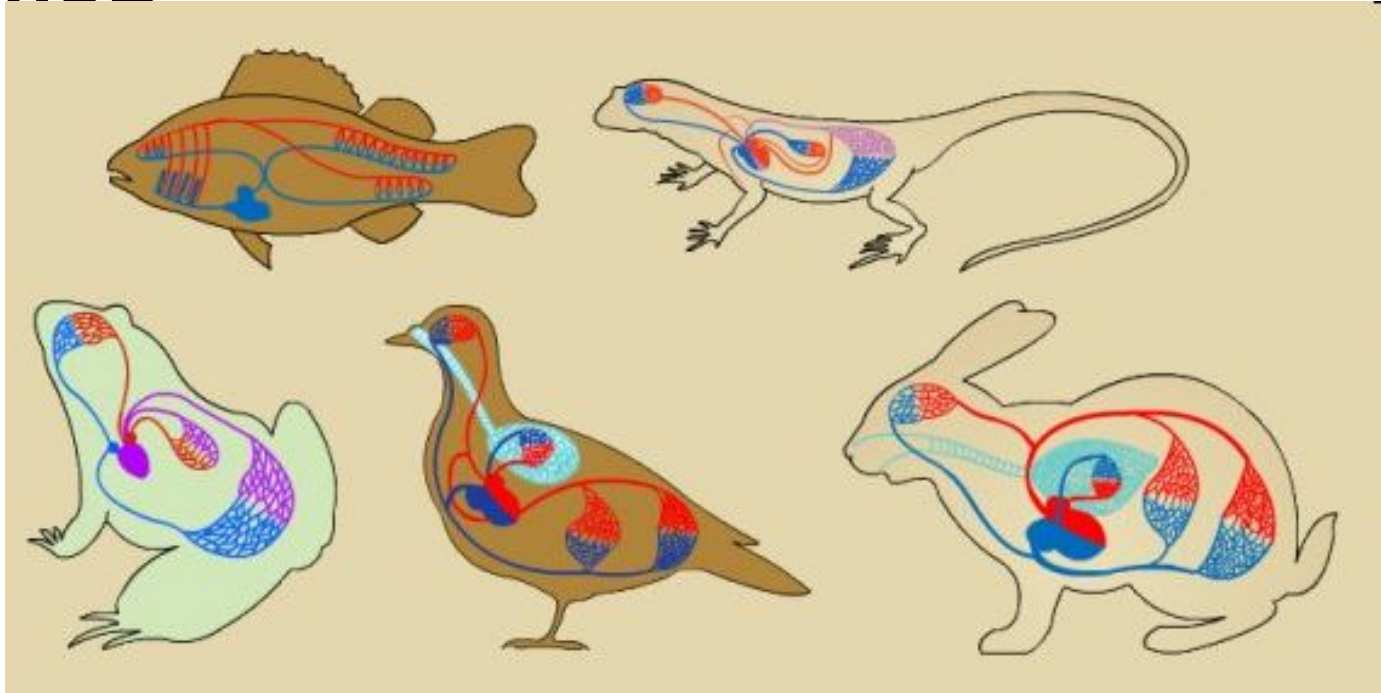
A жабры

B легкие

C зеленые железы

D трахеи

11. На рисунках показана система органов



A

дыхательная

B

выделительная

C

пищеварительная

D

кровеносная

Ответы на тест

1 – B

2 – C

3 – A

4 – C

5 – A

6 – B

7 – A

8 – C

9 – B

10 – A

11 – D