



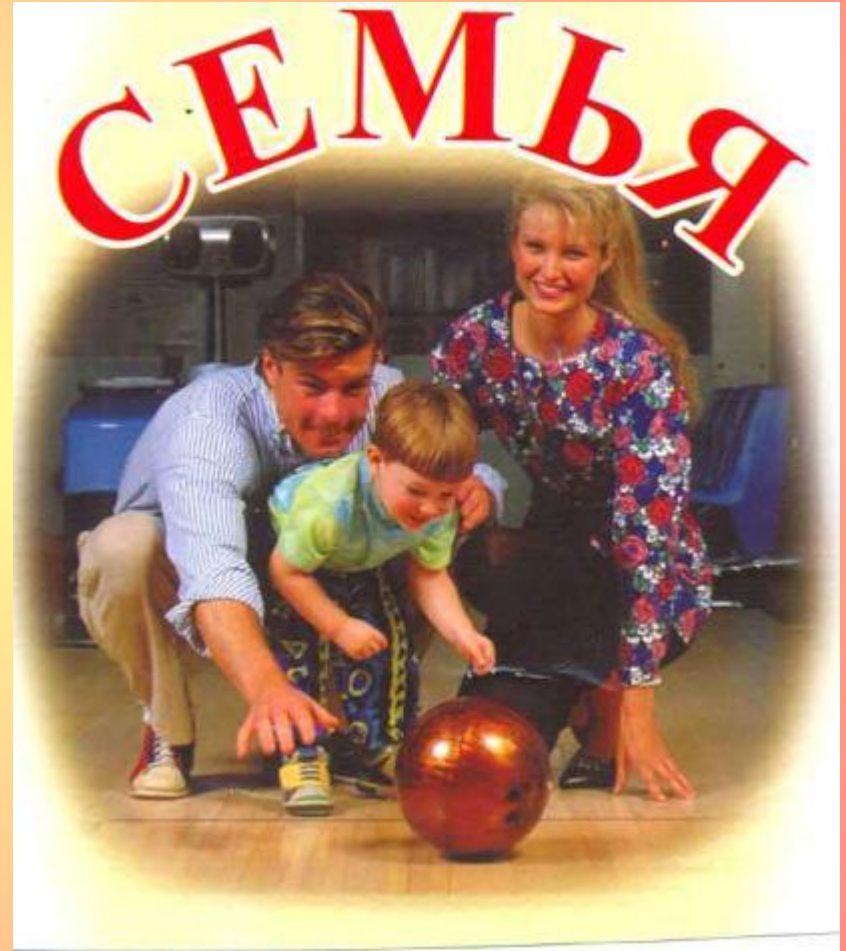
**Социально –  
психологическая служба  
школы**

*ОСШ № 32*

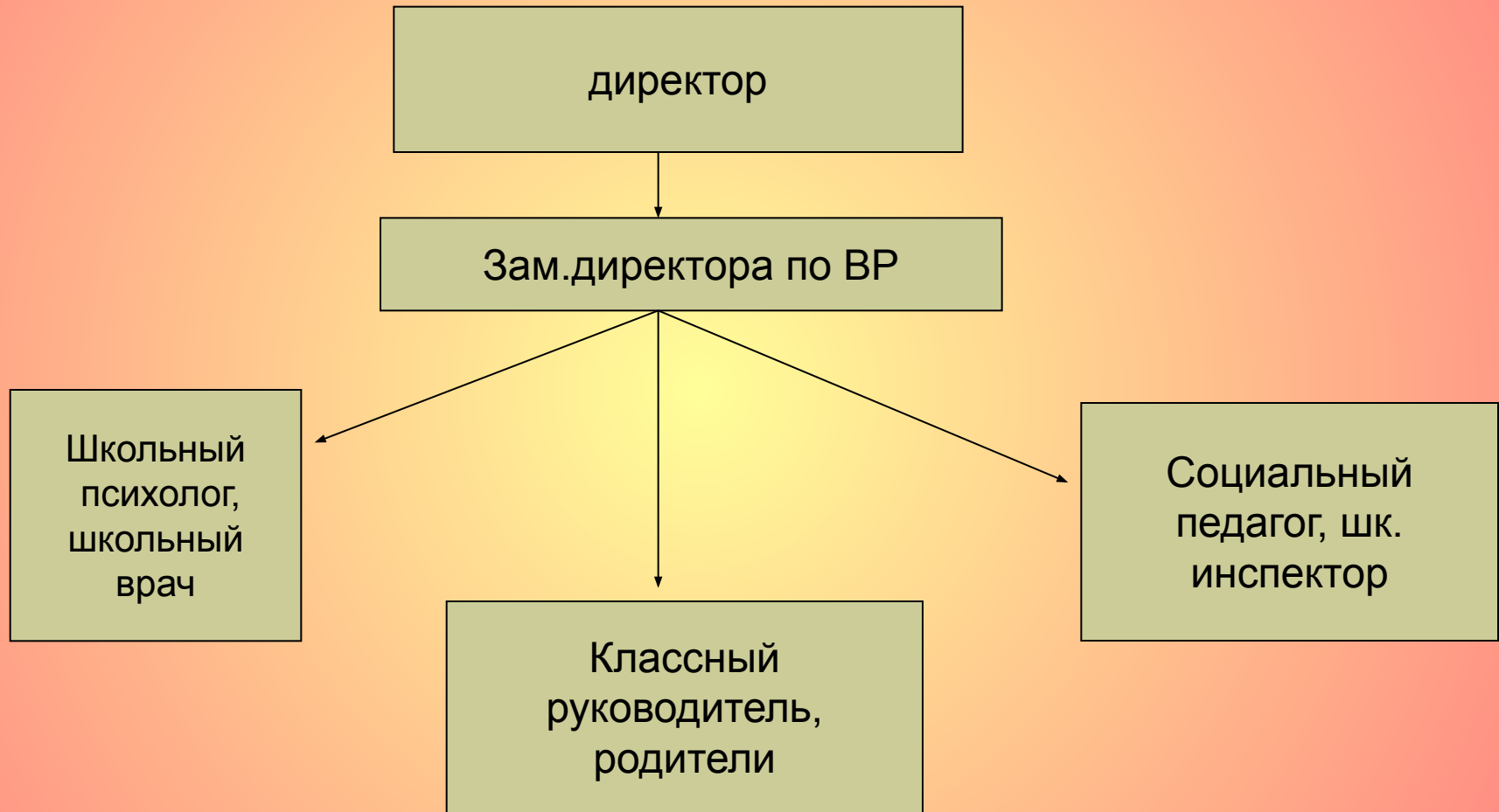
*«Изменились условия в стране ,  
изменилось отношение к учителю и в  
новых условиях стало необходимым  
решать социально – психолого-  
педагогические проблемы на  
качественно – высоком уровне –  
профессиональном»*

# Социальный паспорт школы

Всего учащихся :  
1467 (представители 38  
национальностей ) .  
Из них :  
сирот – 4 ,  
опекаемых -9,  
многодетных – 43,  
детей – инвалидов – 7,  
детей из неполных семей – более  
300,  
на учете ВШУ – 1,  
в «группе риска» - 6,  
на учете в ГДН - 2.

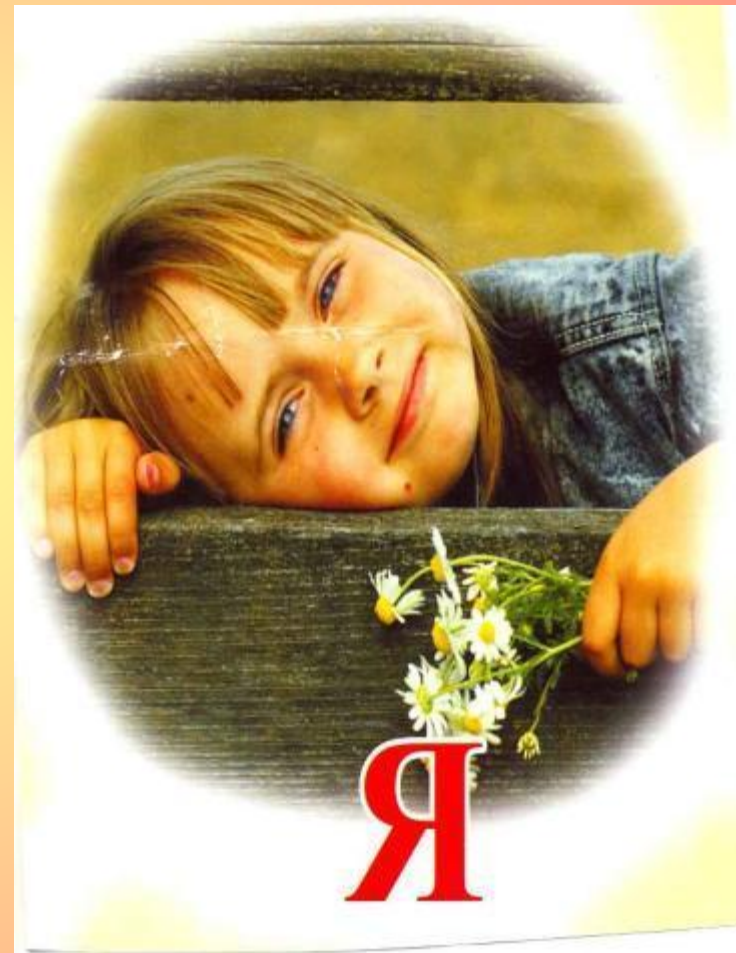


# Состав социально – психологической службы школы



# Функции социально - психологической службы

- Выявление общих и частных социально - психологических проблем, имеющих место в классах, школе, семье.
- Установление содружества с отделами по работе с несовершеннолетними, с организациями социальной защиты и другими учреждениями в интересах решения социально - психологических проблем учащихся и их родителей .



# С ЧЕГО НАЧАТЬ И КАК ДЕЙСТВОВАТЬ ?

1. С диагностики социальной структуры классов.
2. С изучения и использования нормативно-правовой базы.
3. С создания подпрограмм (проектов) по наиболее актуальным направлениям работы:
4. Работа с «трудными», работа по профилактике безнадзорности, правонарушений и антиобщественных действий;
5. Работа по профилактике табакокурения, употребления спиртных, токсических и наркотических веществ;
6. Работа по защите прав и интересов учащихся, по охране и улучшению их здоровья

# Задачи социально –педагогической службы по школе

- Обеспечение полноценного личностного, интеллектуального и профессионального развития человека на каждом возрастном этапе;
- Обеспечение индивидуального подхода к каждому ребёнку;
- Психолого-педагогическая диагностика детей и подростков;
- Профилактика и коррекция отклонений в интеллектуальном и личностном развитии;
- Оказание помощи детям и подросткам, педагогам и родителям в экстремальных и критических ситуациях;
- Консультирование родителей по вопросам воспитания детей, создание благоприятного семейного микроклимата;

# Основные направления работы службы:

- Профилактическая работа;
- Диагностическая работа;
- Коррекционная работа;
- Социальное сопровождение;
- Просветительская деятельность;
- Охранно-защитная деятельность;
- Консультационная работа



# Положение о постановке на внутришкольный учет

## I. Общие положения

- 1.1. Настоящее положение разработано в целях организации целенаправленной индивидуальной работы с учащимися, находящимися в состоянии школьной дезадаптации и требующими повышенного внимания.
- 1.2. На педагогический учет социальный педагог ставит детей и подростков с проблемами в обучении и отклонением в поведении, т.е. в состоянии социальной дезадаптации по рекомендации классного руководителя с последующим утверждением на Совете профилактики.
- 1.3. Списки учащихся, стоящих на педагогическом учете, составляются социальным педагогом в начале учебного года.
- 1.4. В банк данных (списки учащихся, стоящих на педагогическом учете) в течение всего учебного года вносятся дополнения, изменения.

## II. Критерии постановки на педагогический учет социальным педагогом

- 2.1. Школьная дезадаптация:
  - проблемы, связанные с посещаемостью занятий в школе (прогулы, опоздания);
  - проблемы, связанные с успеваемостью (трудности в учении, низкая мотивация к учению).
- 2.2. Отклоняющееся поведение:
  - бродяжничество;
  - пьянство, алкоголизм,
  - токсикомания, наркомания;
  - другие формы девиантного поведения: агрессивность, жестокость, предрасположенность к суицидальному поведению (суицидальные попытки).
- 2.3. Также на педагогический учет ставят детей и подростков, которые:
  - имеют частые нарушения дисциплины на уроках и в ходе проведения внеклассных мероприятий (на основании докладных учителей, классного руководителя, дежурного администратора);
  - совершили правонарушение или преступление;
  - унижают человеческое достоинство участников образовательного процесса
  - допускают грубые или неоднократные нарушения Устава школы.
- 2.4. Учащиеся могут быть сняты с учета социальным педагогом в течение учебного года по ходатайству классного руководителя, по решению Совета профилактики

## **Перечень документов для оформления личного дела на учащегося, состоящего на ВШУ или на учёте в ГДН**

- План индивидуальной работы (на год, на период каникул).
- Акт ЖБУ (росписи проверяющих и родителей должны быть).
- Характеристика.
- Копия свидетельства о рождении.
- Докладная (на основании чего поставлен на учёт или справка с ГДН (зам. директора по ВР)).
- Рейдовые карты (ежемесячно; итоговые оценки, пропуски).
- Ежемесячные докладные (о проделанной работе, о поведении, о посещении ученика школы).
- Выписки из СПП (зам. директора по ВР).
- Объяснительные от ученика.
- Выписки о работе психолога с учеником.
- Докладные с учителей-предметников.



# ОСНОВНЫЕ НАПРАВЛЕНИЯ работы психологов

- 1. *Психологическое просвещение*
- 2. *Психологическая профилактика*
- 3. *Психологическая диагностика и исследовательская деятельность*
- 4. *Коррекционно-развивающая работа*
- 5. *Консультативная деятельность*

■ «Есть дети с острым умом и любознательные, но дикие и упрямые. Таких обычно ненавидят в школах и почти всегда считают безнадежными; между тем из них обыкновенно выходят великие люди, если только воспитать их надлежащим образом.»

*Ян Амос Коменский*