

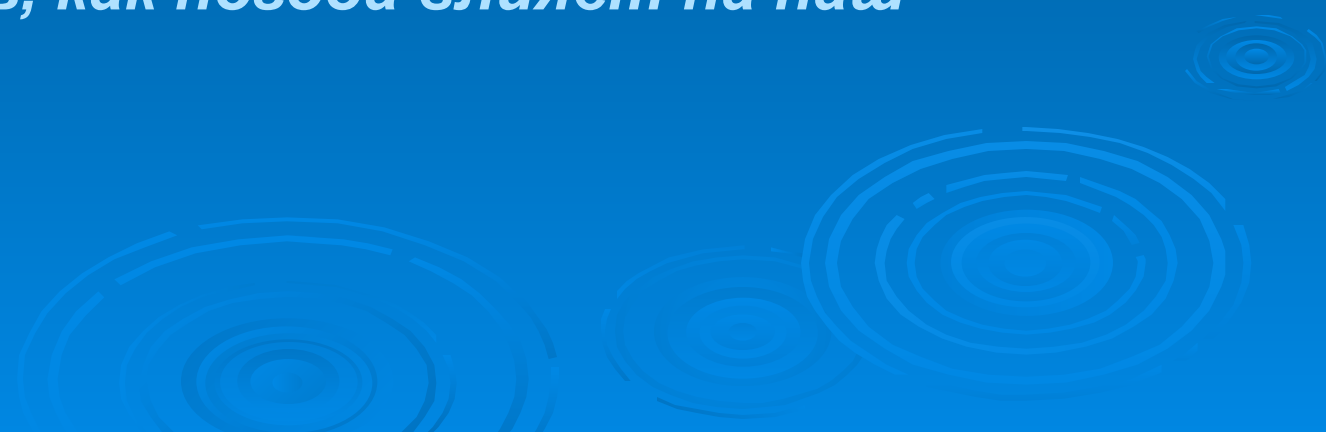
Факторы, влияющие на погоду.



Цель работы:

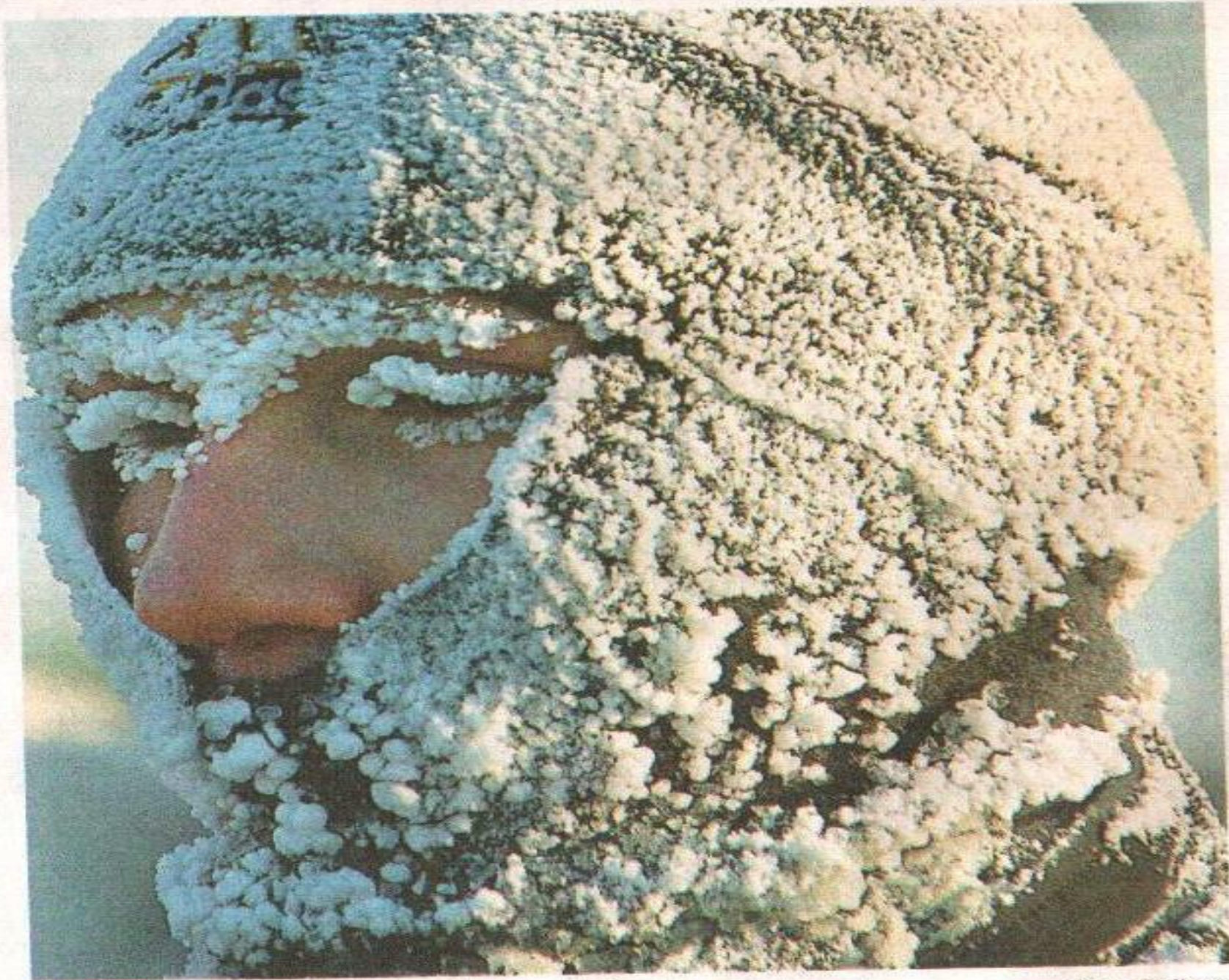
***опытное прослеживание
погоды и факторов на неё
влияющих.***

Задачи:

- *Объяснить причины непостоянства и разнообразия погоды.*
 - *Выявление правдивости народных примет.*
 - *Сравнительный графический анализ погоды по месяцам и соответствующие выводы.*
 - *Зависимость температуры воздуха от атмосферного давления.*
 - *Предсказывание погоды с научной точки зрения.*
 - *Проследить, как погода влияет на наш организм.*
- 

Гипотеза:

Существует ли прямая связь между изменением давления и изменением погоды?



Теперь снежный человек - не миф, а реальность.

Фото Рейтер



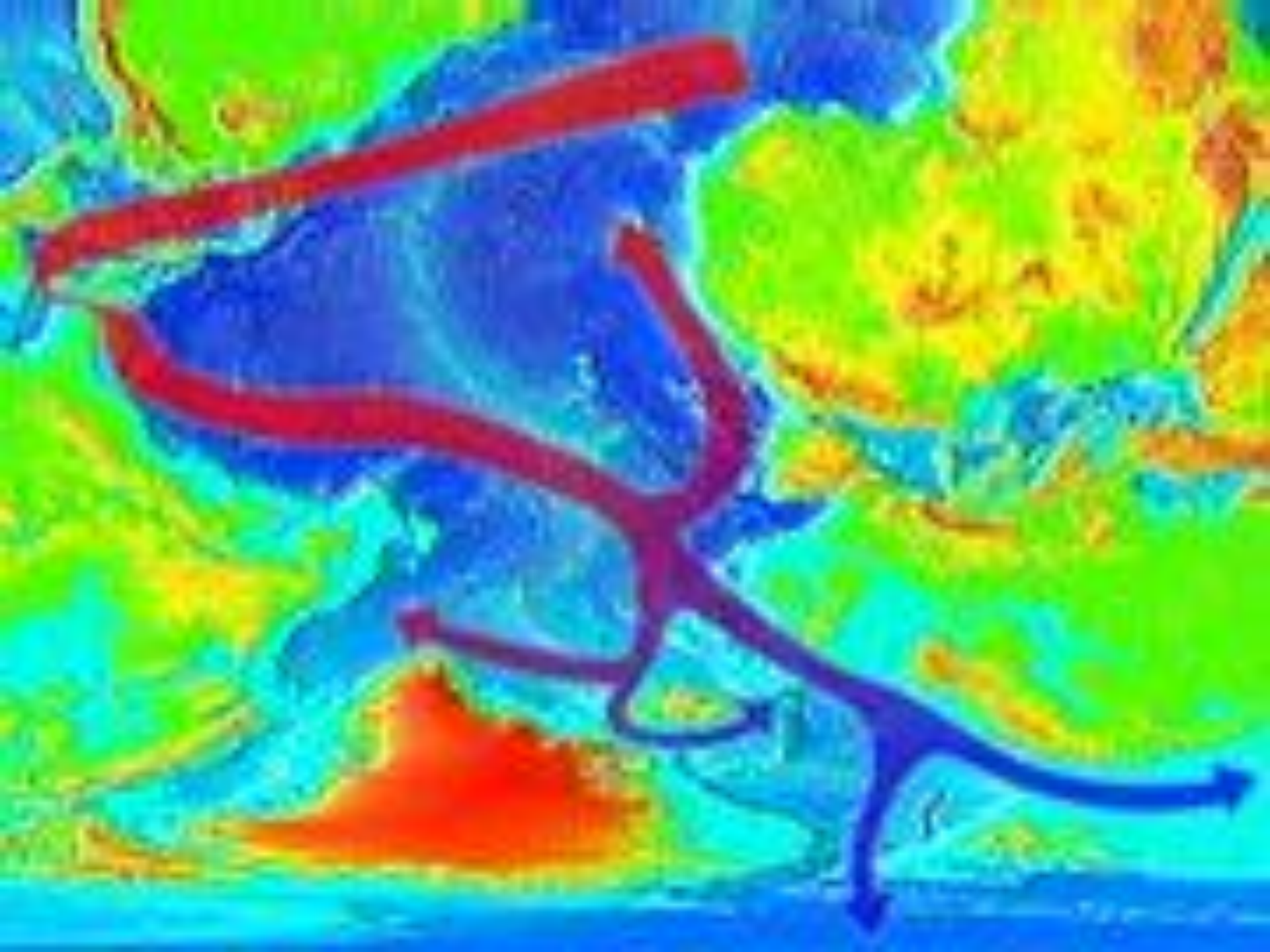
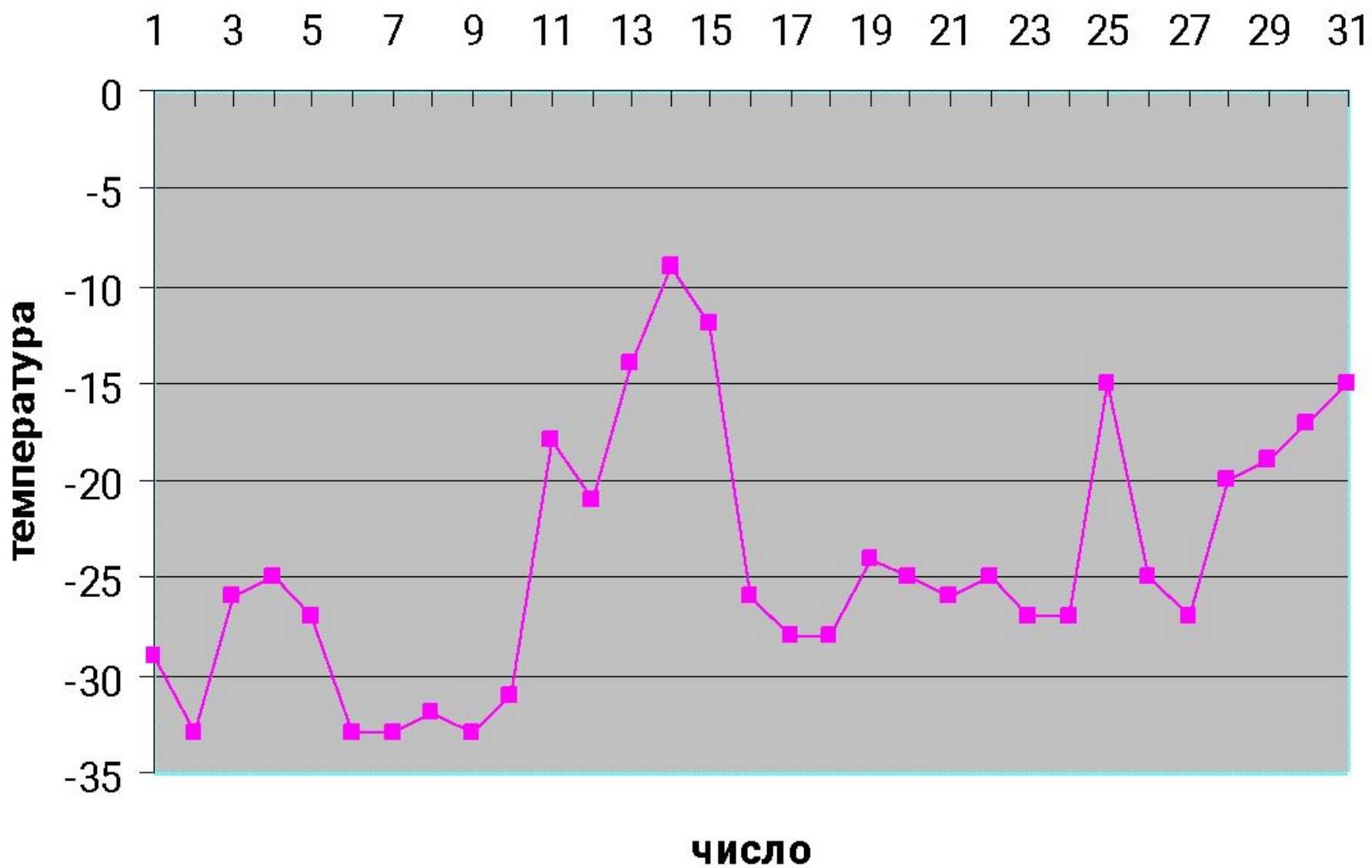


График температуры за январь 2010 г.



Природа сошла с ума !

Морозы в Центральной России, в Кузбассе, сильные снегопады в Европе, землетрясение на Гаити, наводнение в Португалии. Такой холодной зимы с устойчивыми низкими отрицательными температурами воздуха в ночное время до -45° , -47° и до -35° , -30° в дневное время не повторялось с 1968 года.

19 января атмосферное давление составило 771 мм ртутного столба. Такого высокого атмосферного давления не наблюдалось уже 40 лет.

18 февраля зафиксировано крайне низкое атмосферное давление 726 мм ртутного столба.

Земля до сих пор представляет для нас загадку. Если человеческое тело меняет свою температуру в течение дня, почему бы планете не делать то же самое?