

Тема урока:


«ВЛАДИМИР НАБОКОВ

«ОБИДА».

ПОХОД В «МУЗЕЙНЫЙ ДОМ».

ЭМИЛИЯ ШАНКС

«НАЁМ ГУВЕРНАНТКИ».



*Что общего есть
у маленького
Пути и
Набокова?*



Деревянные болванки



Селезень

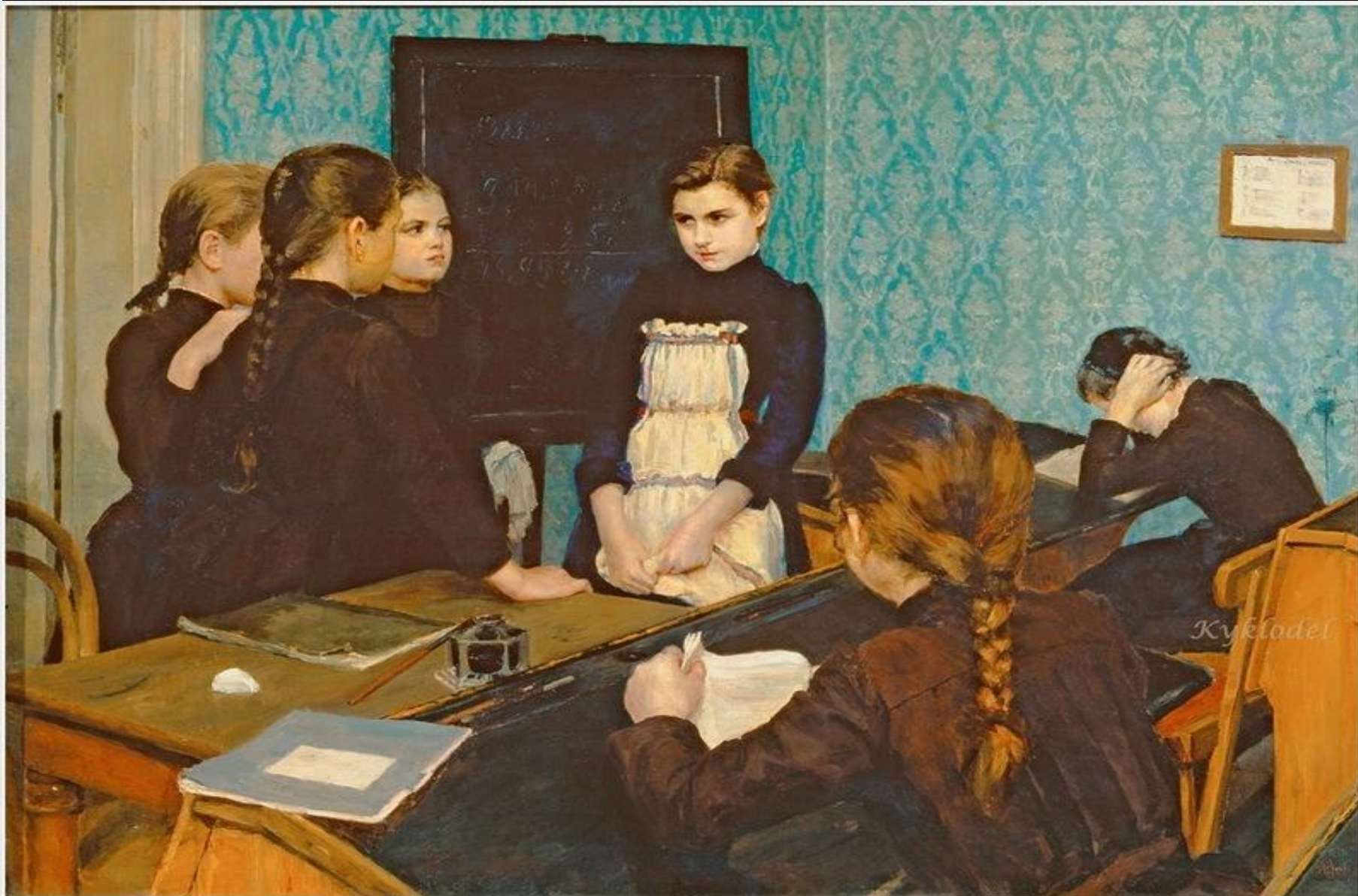


Израццовая

Эмилия Яковлевна



«Новенькая в школе»



«В цветах»



«Любимая кукла»



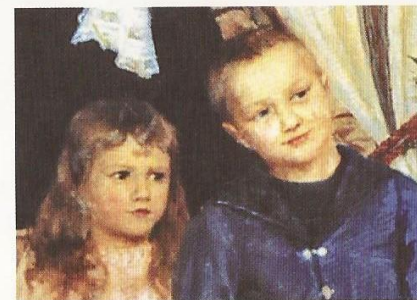
Работа с картиной

Эмили Шанкс

«Наём

губернантки»

**Выделите с помощью горизонтальной
рамки фрагмент «Мать и дети».**



Эмилия ШАНКС. Наём гувернантки.
Конец XIX — начало XX в. ТМИИ

Гувернантка



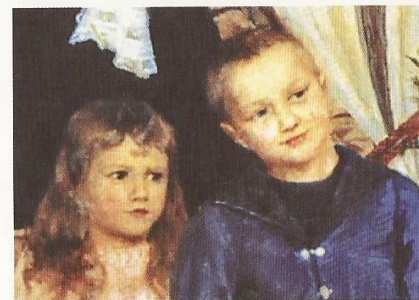
Эмилия ШАНКС. Наём гувернантки.
Конец XIX — начало XX в. ТМИИ





Смилга ШАНКС. Наём гувернантки.
1891 г. — начало XX в. — ММ
**Наёмная домашняя воспитательница
детей, занимающаяся также их
обучением.**

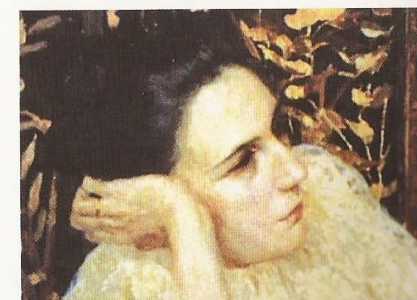
Объясните, что происходит в комнате.



Эмилия ШАНКС. Наём гувернантки.
Конец XIX — начало XX в. ТМИИ



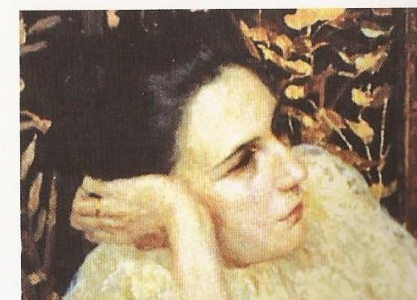
Эмилия ШАНКО. Наше гувернантки.
Конец XIX — начало XX в. ТМ ИИ



**Кто из участников
нервничает и слегка**



Эмилия ШАНÝ. Сл. Наём гувернантки
Конец XIX — начало XX в. Т. Чехия

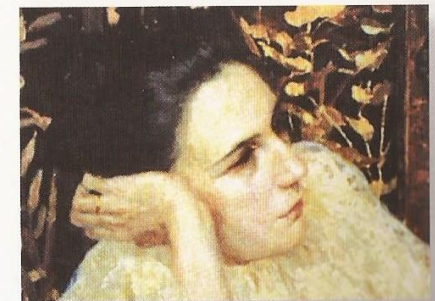
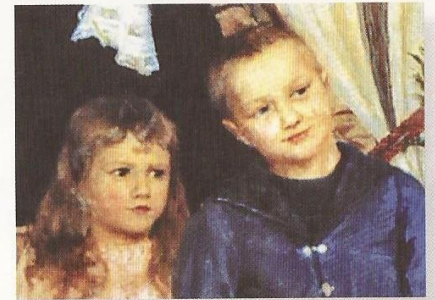


**Кто смотрит дерзко и
насмешливо?**

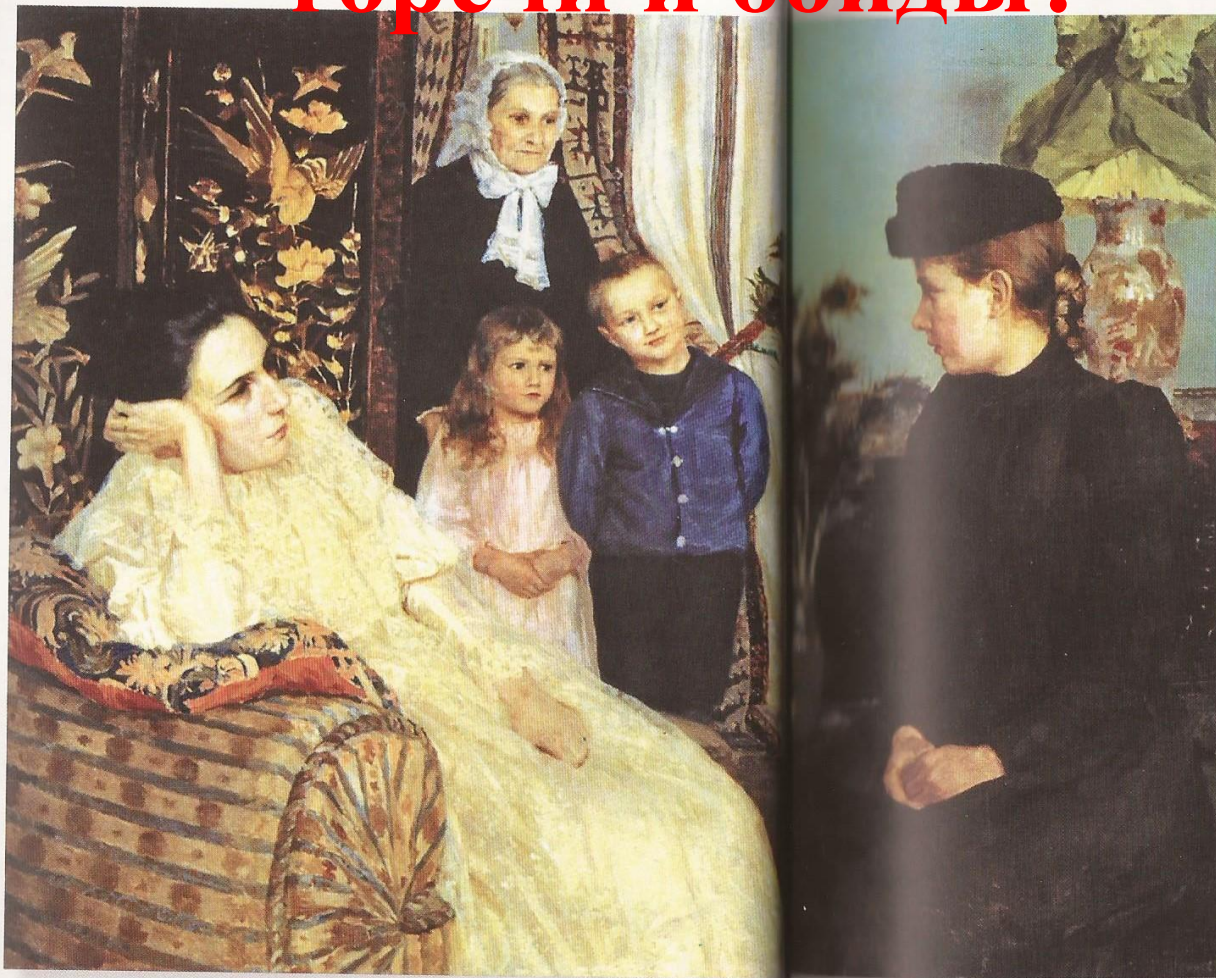
Кто смотрит устало и снисходительно?



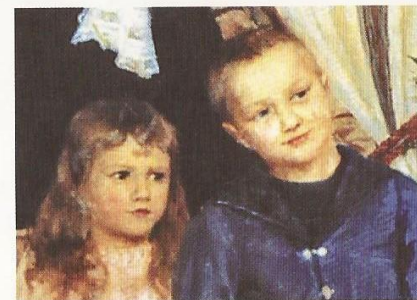
Эмилия ШАНКС. Наём гувернантки.
Конец XIX — начало XX в. ТММ



В чьём взгляде есть оттенок горечи и обиды?

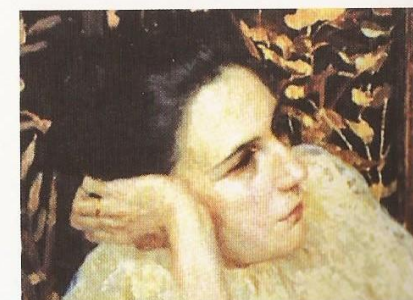


Эмилия ШАНКС. Наём гувернантки.
Конец XIX — начало XX в. ТМИИ





Эмилия Шлик. «Мать и дети».
Конец XIX — начало XX в. ТММ

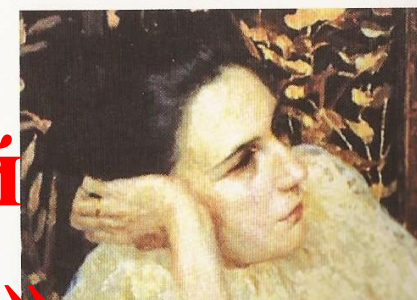


**Выделите с помощью рамки
горизонтальный фрагмент
«Мать и дети».**

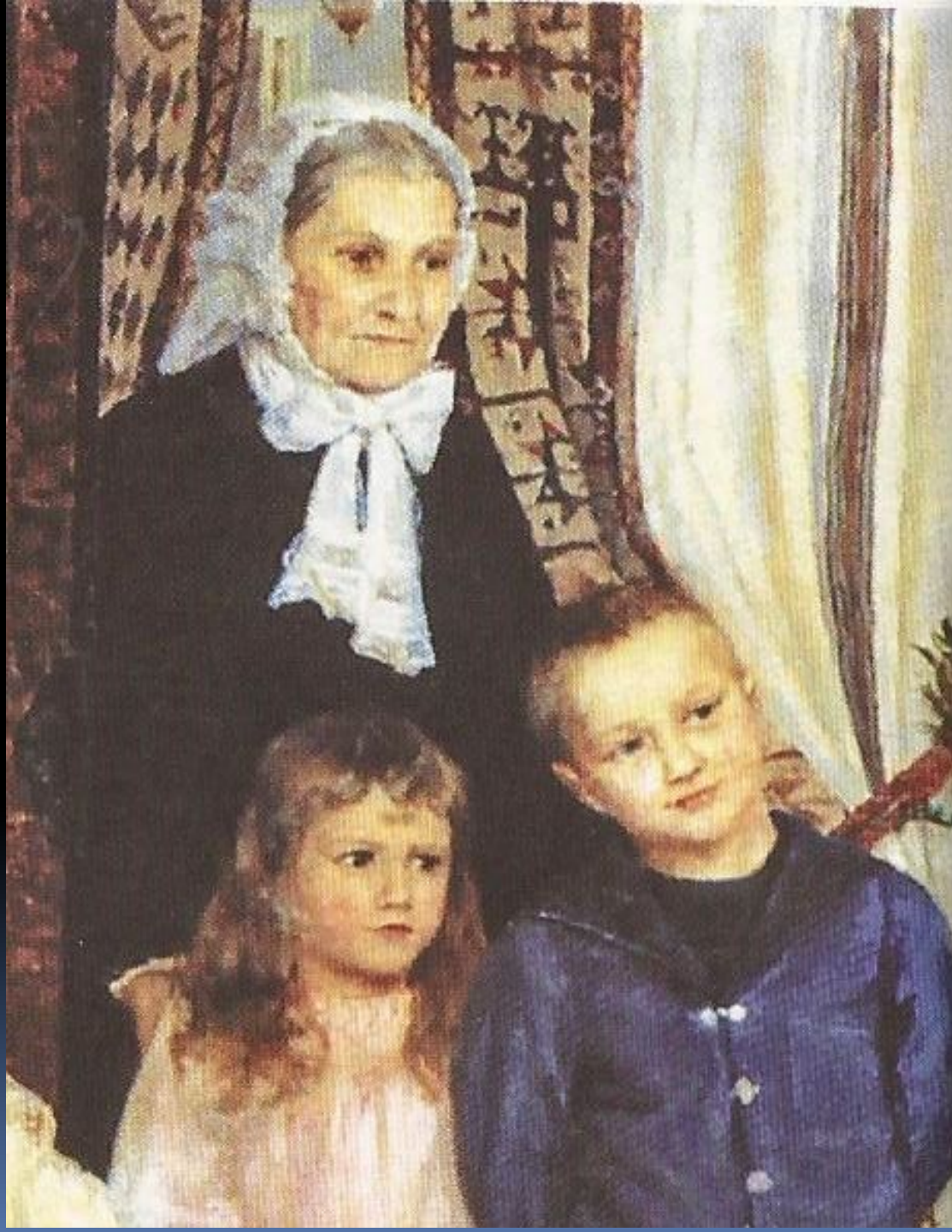





Эмилия ШАНКС. Наём гувернантки.
Конец XIX — начало XX в. Литография



**Выделите вертикальный
фрагмент «Няня с детьми».**





*Что общего есть
у маленького
Пути и
Набокова?*



**Спасибо за
урок!!!**