

**ГРУБЫХ СЛОВ НЕ
ГОВОРИТЕ,
ТОЛЬКО ДОБРЫЕ
ДАРИТЕ!**

РАСТИТЕЛЬНЫЙ И ЖИВОТНЫЙ МИР БЕЛАРУСИ



МОЯ СТРАНА



ПРИРОДНЫЕ БОГАТСТВА БЕЛАРУСИ

- равнинная поверхность;
- полезные ископаемые;
- природные сообщества;
- питьевая вода;
- растения и животные.

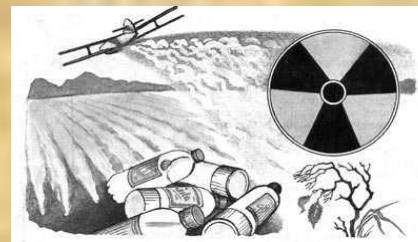
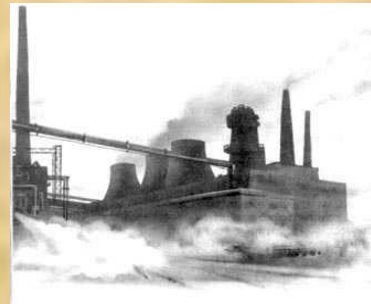


Общий вид солеотвала Четвертого рудоуправления ПО "Беларусьвака" (западная часть, 1997 г.).



ЭКОЛОГИЧЕСКИЕ ПРОБЛЕМЫ:

- истощение запасов полезных ископаемых;
- загрязнение окружающей среды;
- исчезновение многих видов животных и растений;
- нарушение природного равновесия.



ОХРАНА ПРИРОДЫ БЕЛАРУСИ



ЗАПОВЕДНИКИ И НАЦИОНАЛЬНЫЕ ПАРКИ БЕЛАРУСИ



АСАБЛІВА АХОЎНЫЯ ПРЫРОДНЫЯ ТЭРЫТОРЫЯ РЭСПУБЛІКІ БЕЛАРУСЬ

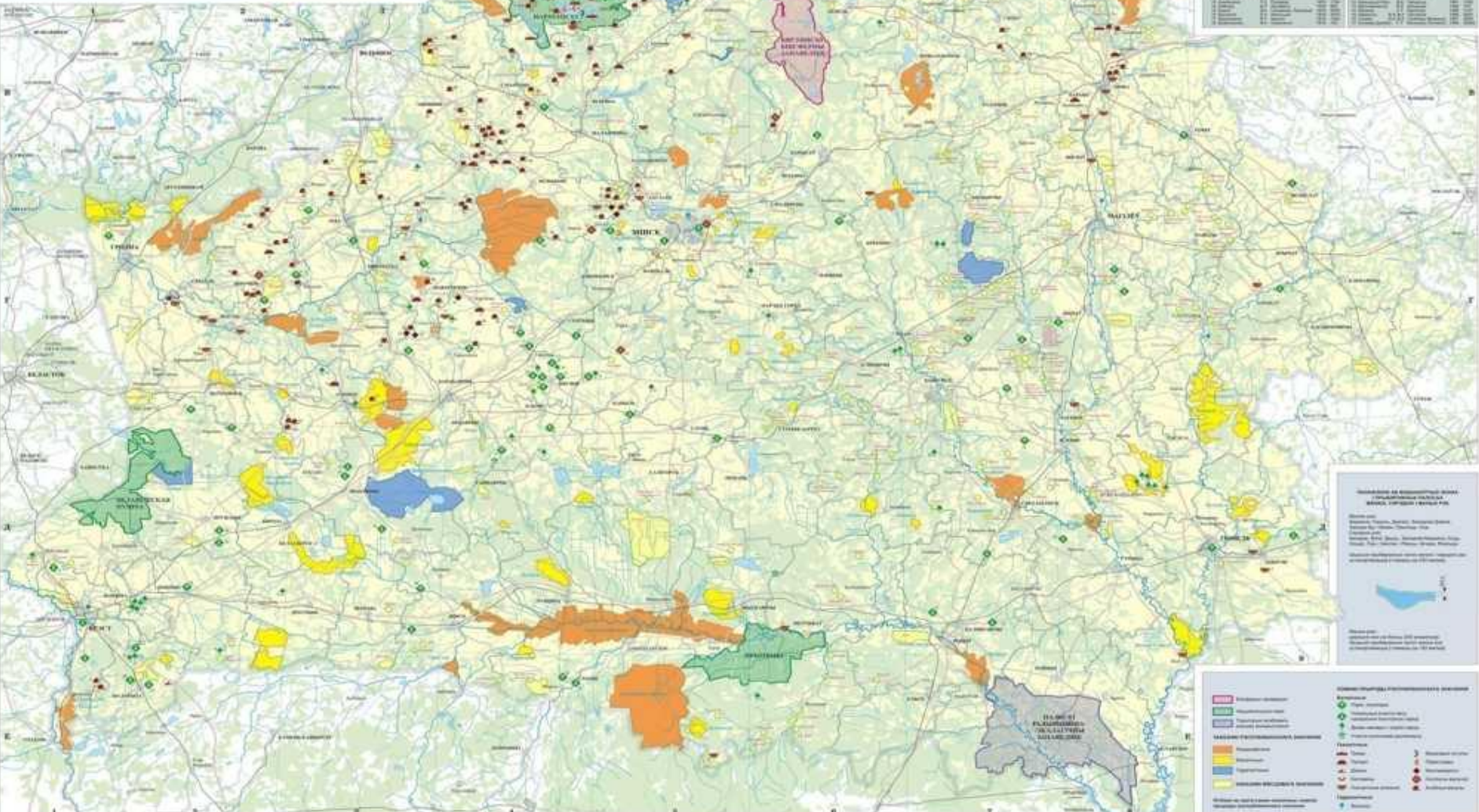


GLOBAL ENVIRONMENT FACILITY



ЗАПАВЕДНІК І НАЦЫЯНАЛЬНЫЯ ПАРКІ

Баранічы Кіеўскага лясніцтва, Утвараны ў 1925 г. Плошча 8071 га.
 Нацыянальны парк Белавенская група, Утвараны ў 1939 г. як заказнік, з 1981 г. нацыянальны парк, Плошча 12200 га.
 Нацыянальны парк Вялікабярэзінскі адрок, Утвараны ў 1965 г. Плошча 89115 га (уключаючы плошчы заказнікаў Малеўшынскі і Зайцеўшынскі).
 Нацыянальны парк Прадыдзі, Утвараны ў 1988 г. як заказнік, з 1998 г. нацыянальны парк, Плошча 8234 га.
 Нацыянальны парк Нарачанскі, Утвараны ў 1998 г. Плошча 34200 га.



ЗАКАЗНІК РЭСПУБЛІКАНСКАГА ЗНАЧЭННЯ
(на 01.07.2009 г.)

№	Назва	Тэрыторыя, га	Статус	Дата стварэння	Статус	Дата стварэння
1	Баранічы Кіеўскага лясніцтва	8071	Заказнік	1925	Нацыянальны парк	1981
2	Нацыянальны парк Белавенская група	12200	Заказнік	1939	Нацыянальны парк	1981
3	Нацыянальны парк Вялікабярэзінскі адрок	89115	Заказнік	1965	Нацыянальны парк	1981
4	Нацыянальны парк Прадыдзі	8234	Заказнік	1988	Нацыянальны парк	1998
5	Нацыянальны парк Нарачанскі	34200	Заказнік	1998	Нацыянальны парк	1998

Складнікі асаблівых прыродных тэрыторый

Нацыянальны парк Вялікабярэзінскі адрок
 Нацыянальны парк Прадыдзі
 Нацыянальны парк Нарачанскі
 Нацыянальны парк Белавенская група
 Баранічы Кіеўскага лясніцтва

Складнікі асаблівых прыродных тэрыторый

- Нацыянальны парк Вялікабярэзінскі адрок
- Нацыянальны парк Прадыдзі
- Нацыянальны парк Нарачанскі
- Нацыянальны парк Белавенская група
- Баранічы Кіеўскага лясніцтва

Складнікі асаблівых прыродных тэрыторый

- Нацыянальны парк Вялікабярэзінскі адрок
- Нацыянальны парк Прадыдзі
- Нацыянальны парк Нарачанскі
- Нацыянальны парк Белавенская група
- Баранічы Кіеўскага лясніцтва

- **Заповедники**- это территория, на которой вся природа сохраняется в естественном состоянии, где запрещена любая хозяйственная деятельность человека.
- **Национальные парки** – это территория, которая выделяется не только для охраны природных сообществ, но и используется для туризма и отдыха.
- **Заказники** – охраняемая территория, на которой охраняется не вся природа, а лишь некоторые виды растений и животных. Здесь запрещены лишь некоторые виды хозяйственной деятельности.



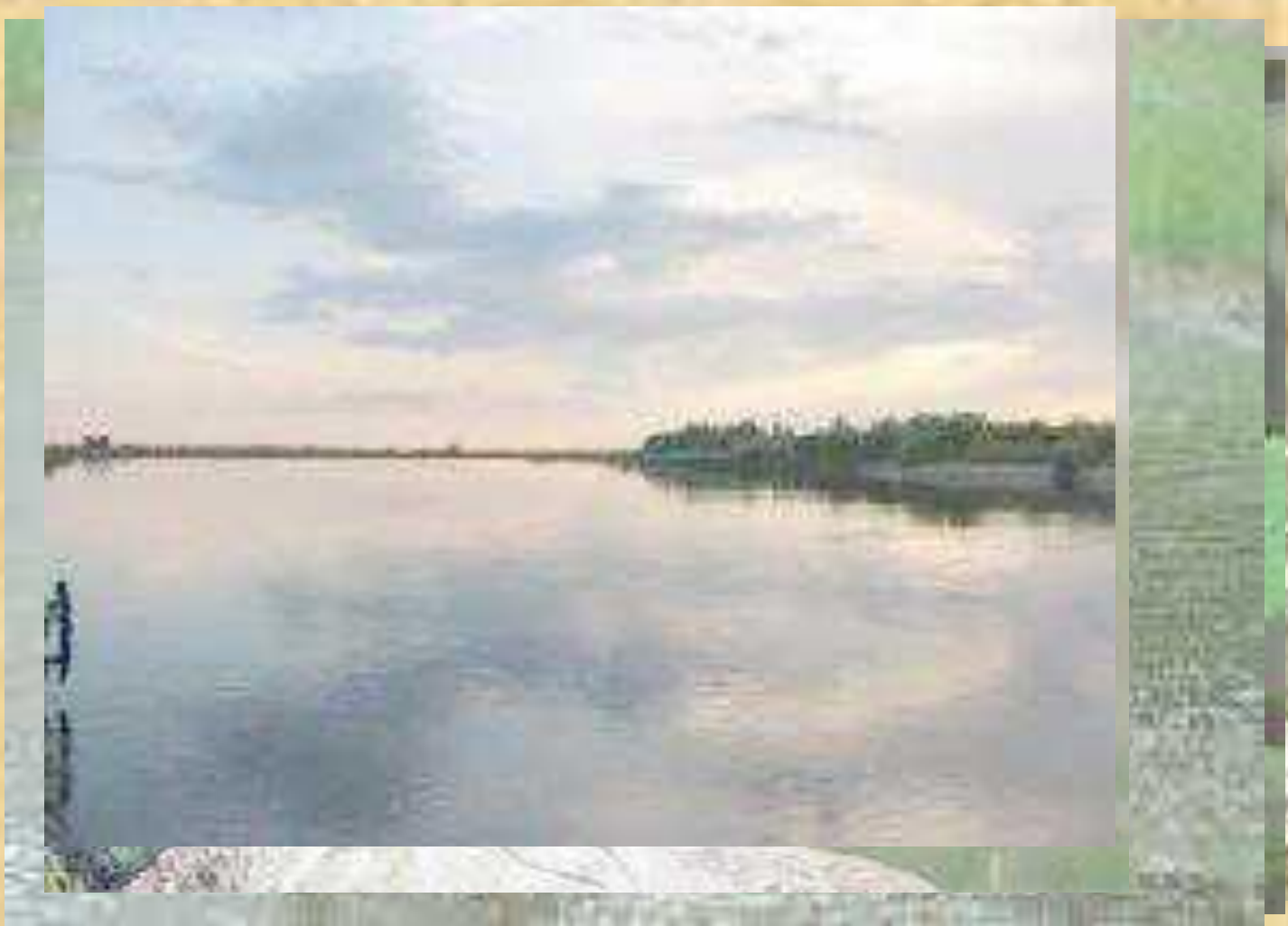
БЕРЕЗИНСКИЙ БИОСФЕРНЫЙ ЗАПОВЕДНИК



НАЦИОНАЛЬНЫЙ ПАРК БЕЛОВЕЖСКАЯ ПУЩА



ПРИПЯТСКИЙ НАЦИОНАЛЬНЫЙ ПАРК



НАРОЧАНСКИЙ НАЦИОНАЛЬНЫЙ ПАРК



НАЦИОНАЛЬНЫЙ ПАРК “БРАСЛАВСКИЕ ОЗЁРА”



АНТИЦИПИТЕ ЭКОЛОГИЧЕСКИЙ ЗАПОВЕДНИК



Охрана растений и животных

охрана
окружающей
среды

создание
заповедников
национальных
парков

занесение
растений и
животных в
Красную
книгу

выполнение
правил
поведения
в природе

