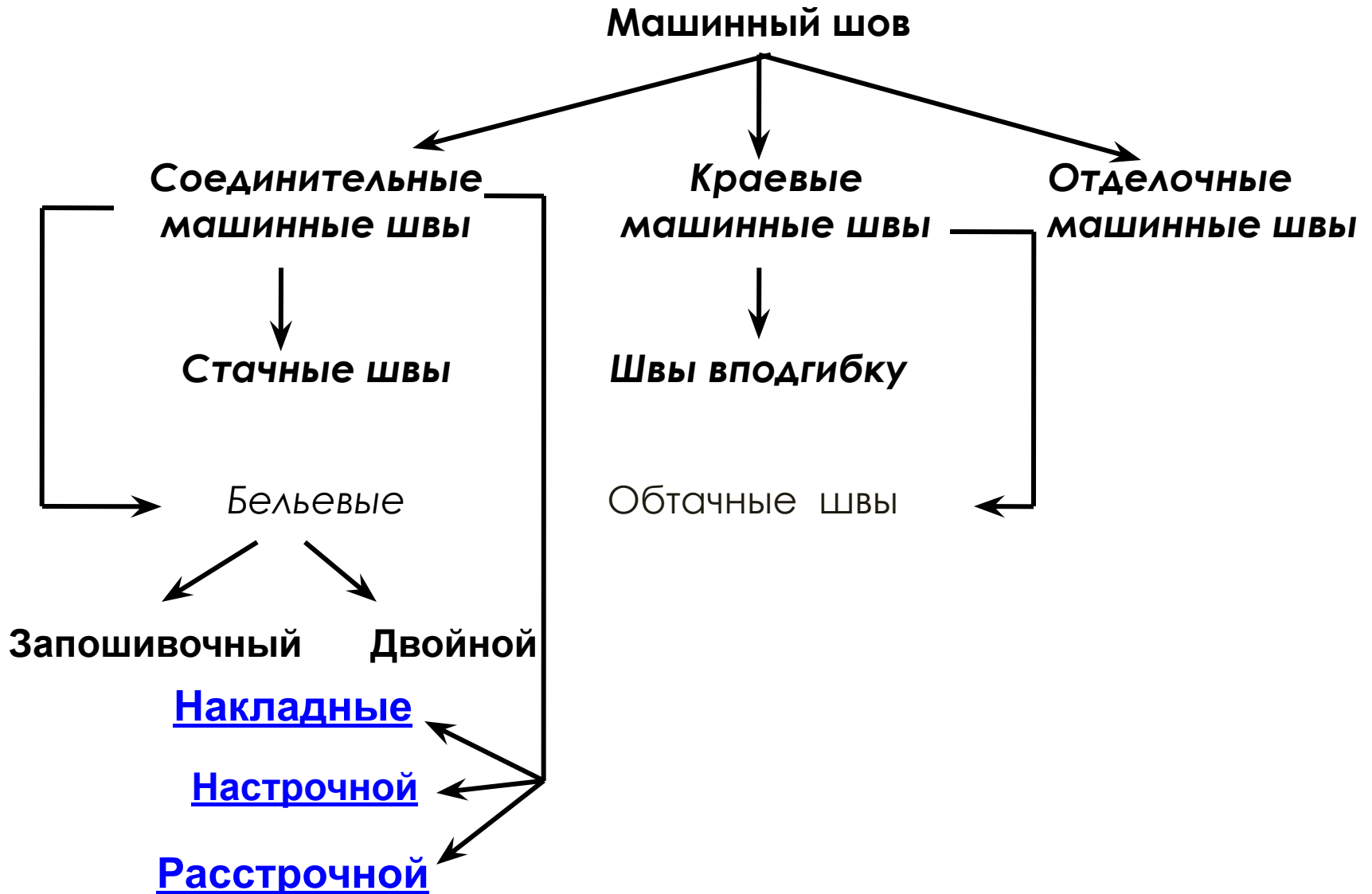


Машинные швы

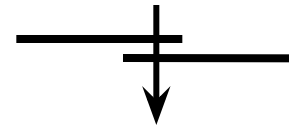
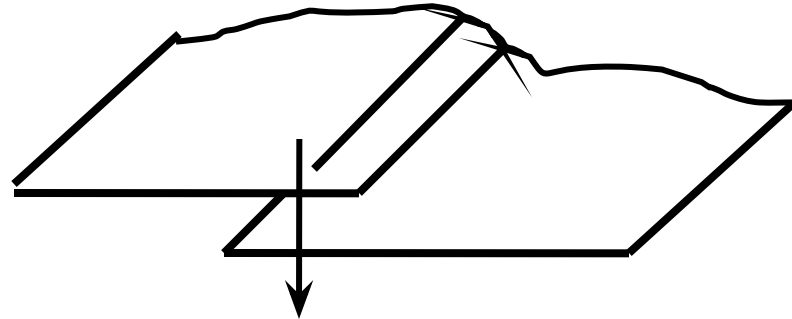
7 класс

Классификация машинных швов

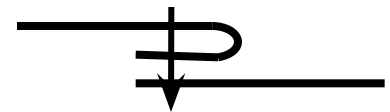
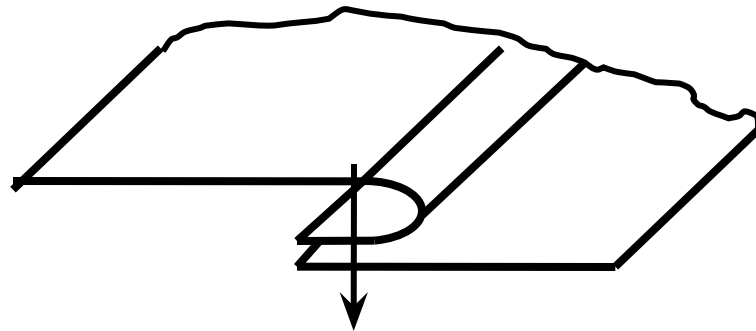


Накладные швы

Накладной шов с открытыми срезами



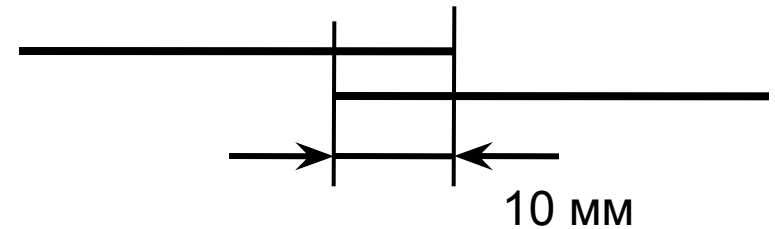
Накладной шов с закрытым срезом



Последовательность выполнения накладного шва с открытыми срезами

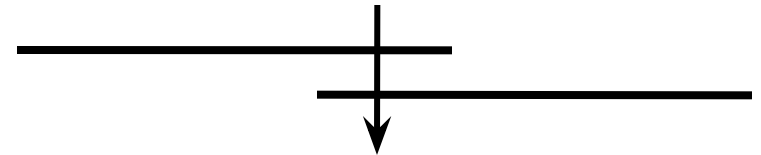
1

***Наложить края деталей
друг на друга.***



2

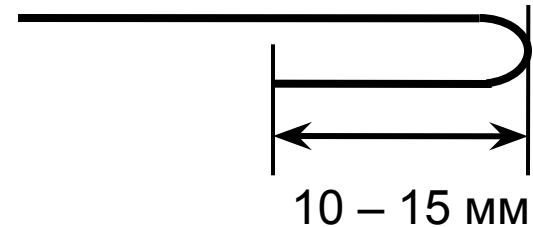
Настрочить края деталей



***Используется при изготовлении изделий из неосыпающихся
материалов и для соединения деталей прокладки***

Последовательность выполнения накладного шва с закрытым срезом

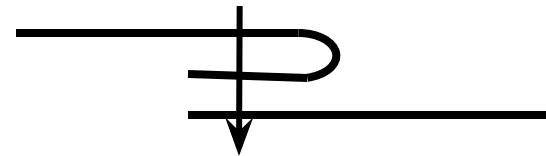
1 **Заутюжить край детали**



2 **Наложить края деталей друг
на друга, совмещая срезы.**



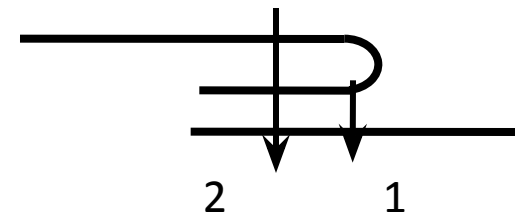
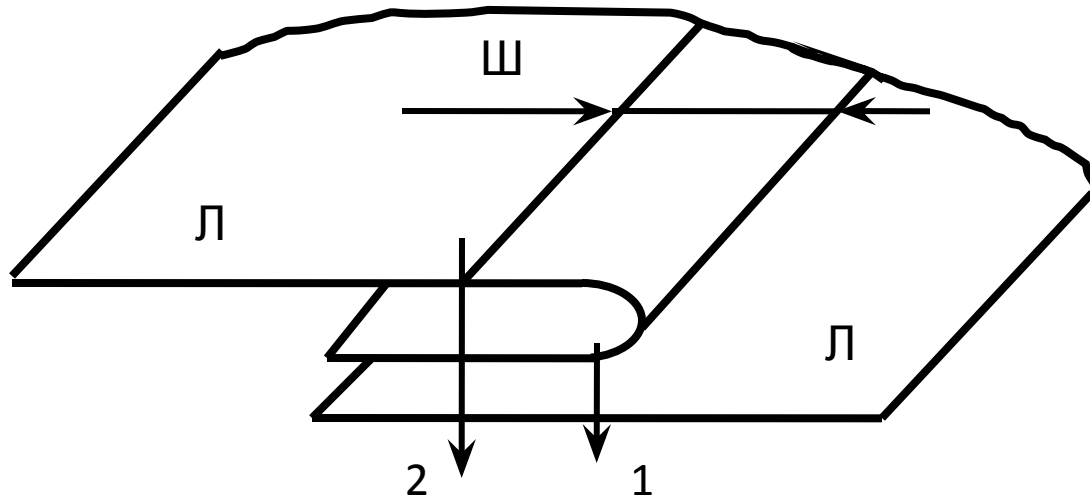
3 **Настрочить сгиб верхней детали
на край нижней детали.**



Ширина шва- 1-10 мм

**Расстояние от срезов до строчки
не менее 5 мм**

Настрочной шов

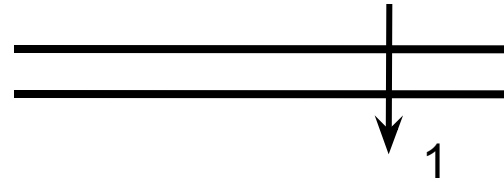


Ширина шва – 1÷10
мм

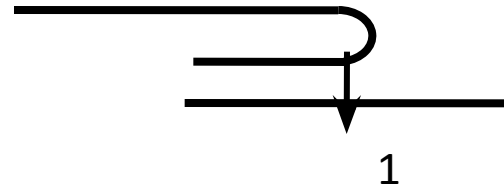
Расстояние от среза до отделочной строчки – 5мм

Последовательность выполнения настрочного шва

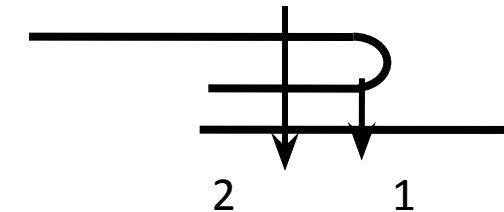
- 1** *Стачать детали, сложив их
лицо с лицом.*



- 2** *Заутюжить припуски шва*



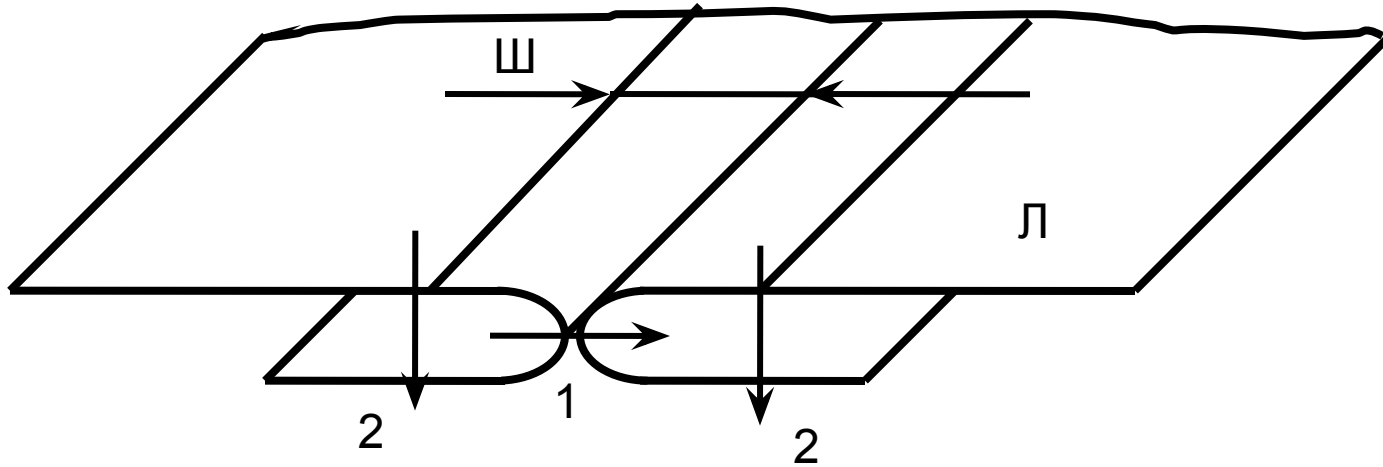
- 3** *Настрочить припуски шва по
лицевой стороне*



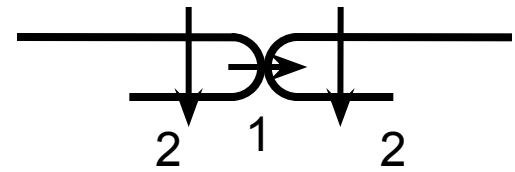
Ширина отделочной строчки – 1÷10 мм

**Расстояние от срезов до строчки не менее
5 мм**

Расстрочной шов



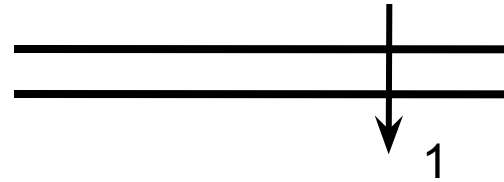
Ширина шва – 1÷10
мм



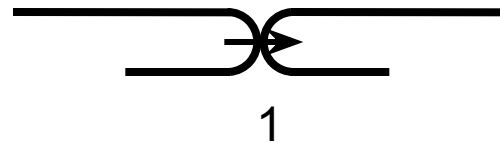
Расстояние от среза до отделочной строчки – 5мм

Последовательность выполнения расстрочного шва

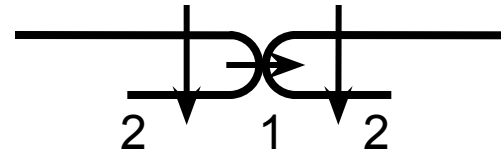
- 1 Стачать детали, сложив их
лицо с лицом.**



- 2 Разутюжить припуски шва**



- 3 Расстрочить припуски шва**



Ширина отделочных строчек – 1÷10 мм

Расстояние от срезов до строчек не менее

5 мм

Всем спасибо