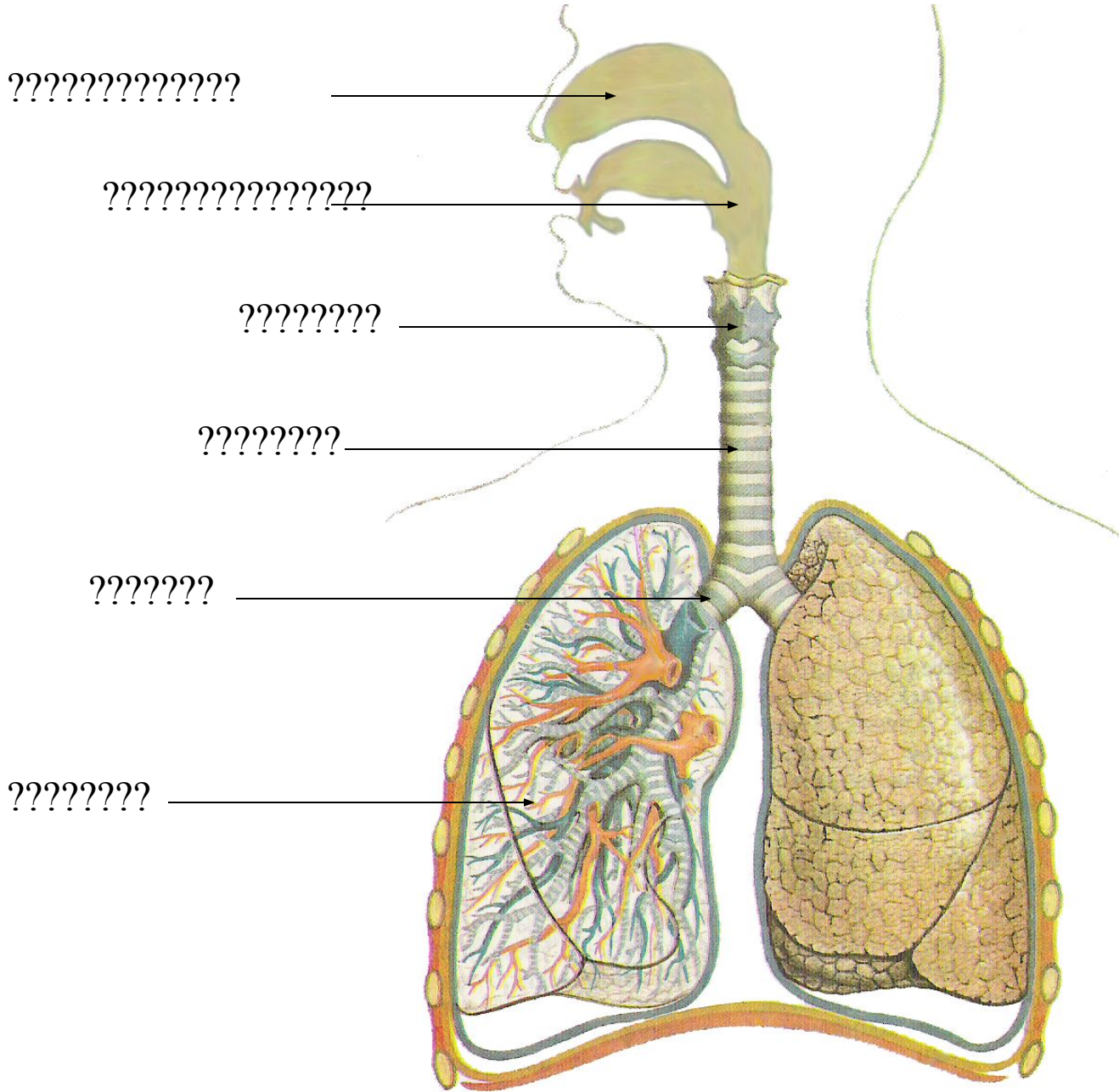


# ПОВТОРЕНИЯ



## 1

2. Установіть відповідність між термінами й визначеннями.

1	Носова порожнина
2	Гортань
3	Трахея
4	Бронхи

А	Початковий відділ дихального горла, утворений рухомо сполученими хрящами, м'язами та зв'язками
Б	Повітропровідні шляхи, які відходять від трахеї та складаються з хрящових напівкілець
В	Простір складної форми, покритий слизовою оболонкою, який містить нюхові рецептори
Г	Парні органи дихання
Д	Трубчаста частина дихальних шляхів, розташована між гортанню і бронхами

## 2

Розмістіть органи дихальної системи згідно порядку проходження кисню від першого етапу до останнього:

- а) бронхи;
- в) альвеоли;

- б) носова порожнина;
- г) трахея.

# ПЕРЕВІР СЕБЕ

## Орган

## функція

- |                     |   |
|---------------------|---|
| 1. Носова порожнина | а) містить рідину, знижує тертя             |
| 2. Гортань          | б) зволоження повітря,<br>затримування пилу |
| 3. Трахея та бронхи | в) забезпечує вільне<br>проходження повітря |
| 4. Легені           | г) утворення звуків,<br>рефлекторний кашель |
| 5. Легенева плевра  | д) газообмін                                |



# ПЕРЕВІР СЕБЕ

□ 1 завдання

□ 1В

□ 2 А

□ 3 Д

□ 4 Б

□ 2 завдання

□ Б

□ Г

□ А

□ В

□ 3 завдання

□ 1Б

□ 2Г

□ 3В

□ 4Д

□ 5А



# Перевір себе

1Б

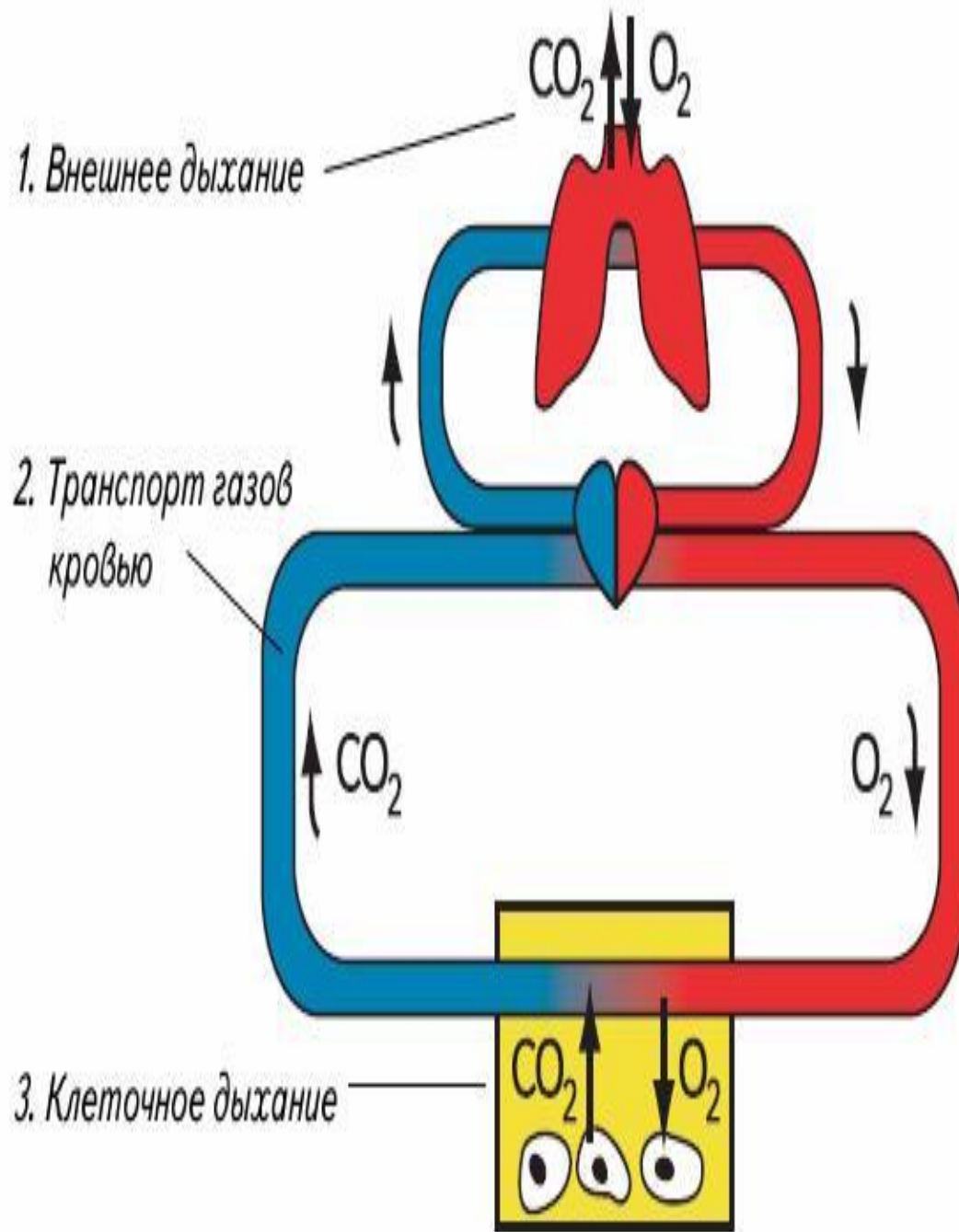
2Г

3В

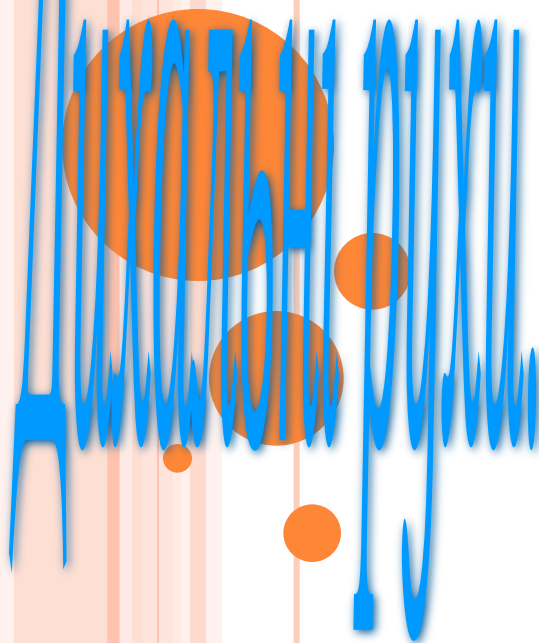
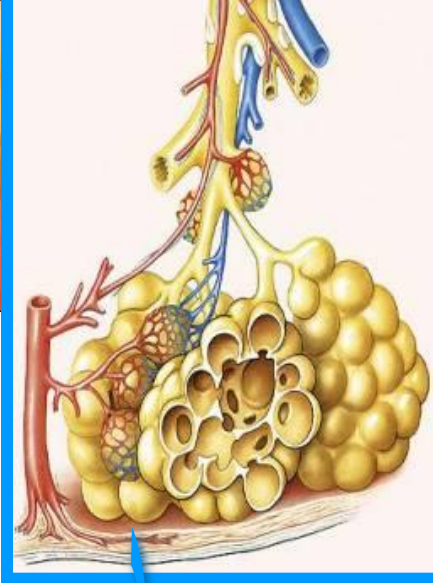
4Д

5А









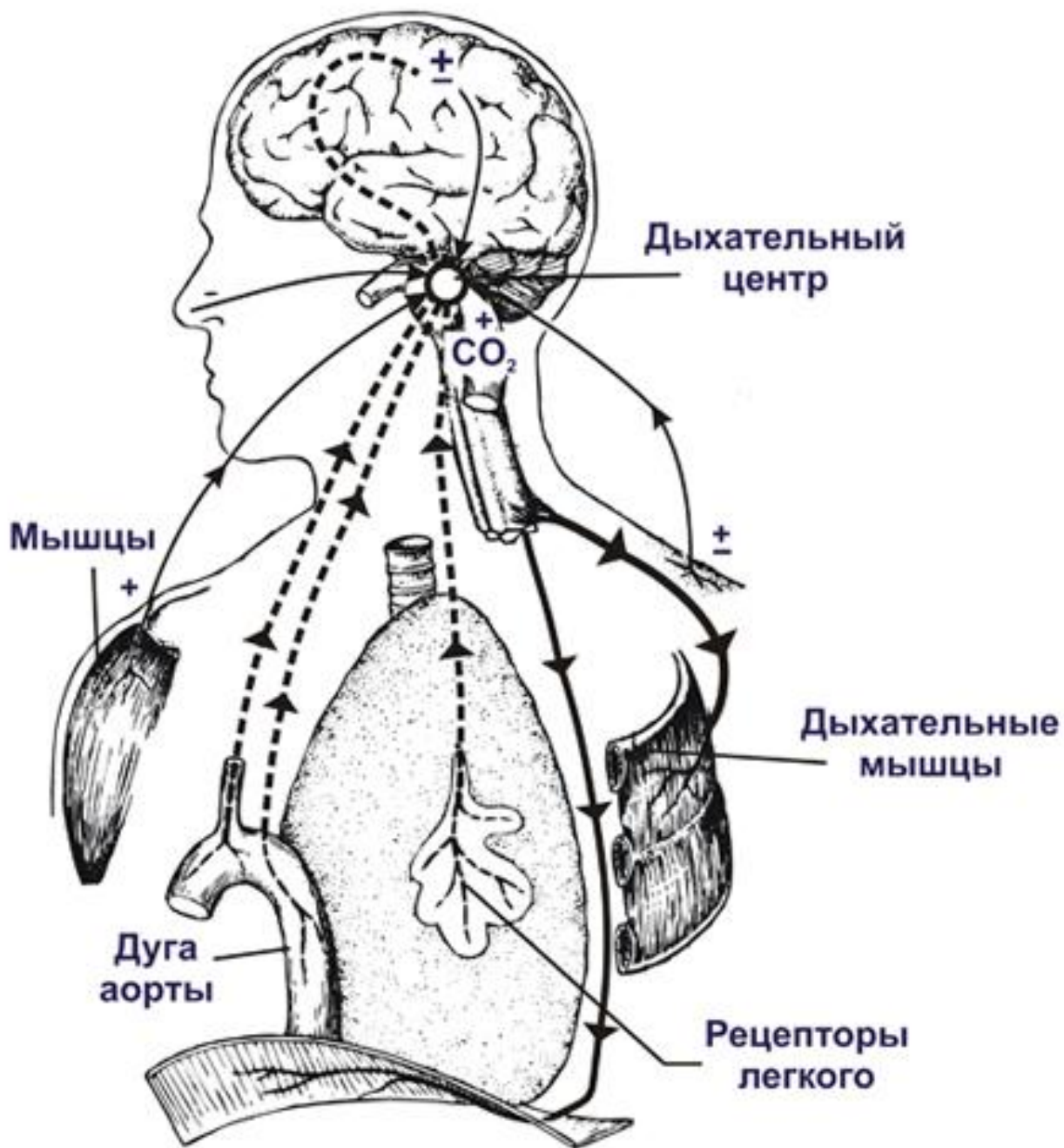
НАЗИВАЮТЬ РИТМІЧНІ  
РУХИ, ЯКІ  
ВИНИКАЮТЬ ЗАВДЯКИ  
ЧЕРГУВАННЮ  
УЗГОДЖЕНИХ  
СКОРОЧЕНЬ І  
РОЗСЛАБЛЕНЬ  
ДИХАЛЬНИХ М'ЯЗІВ.

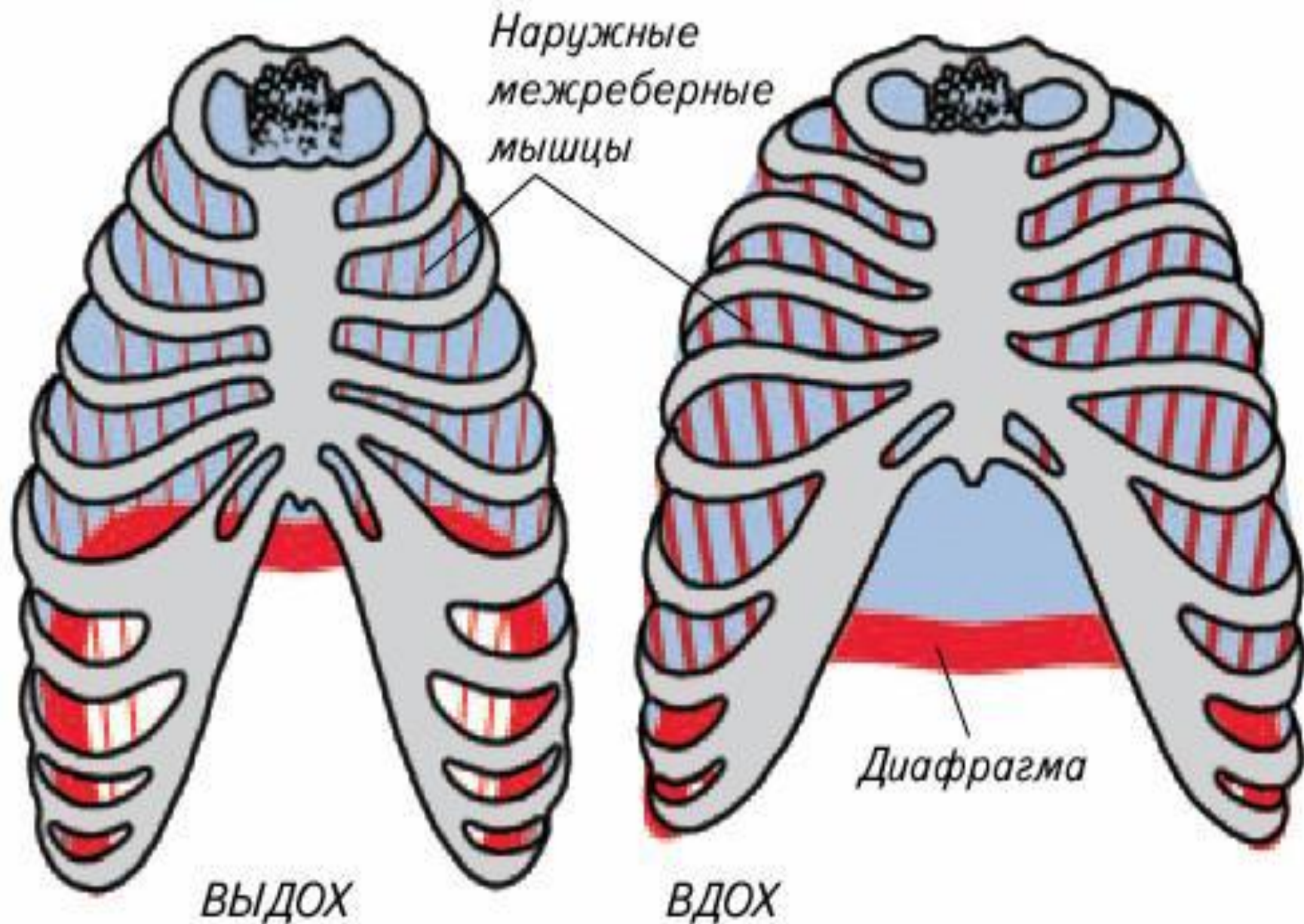




## РЕГУЛЯЦІЯ ДИХАННЯ

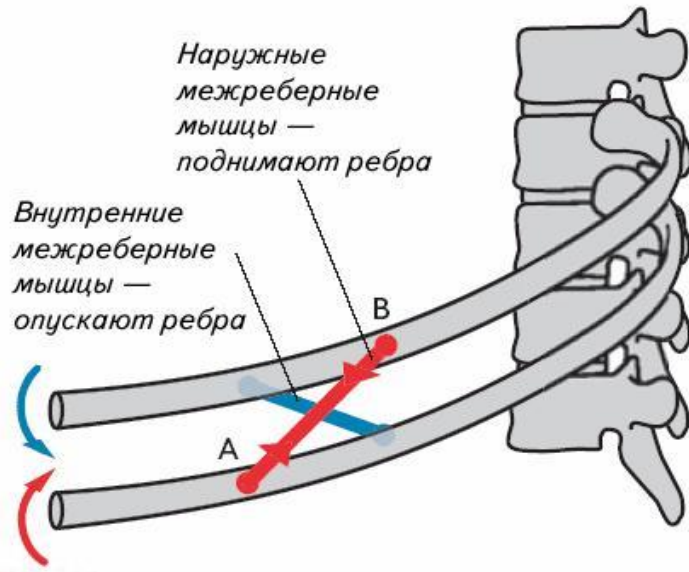
Прочитати в підручнику розділ що стосується роботи дихального центру







# дихальні рухи



*Зовнішні міжреберні м'язи-  
піднімають ребра.*

*Внутрішні міжреберні м'язи -  
опускають ребра.*

*Дія міжреберних м'язів засноване  
на принципі важеля.*

МЫШЦЫ ВДОХА

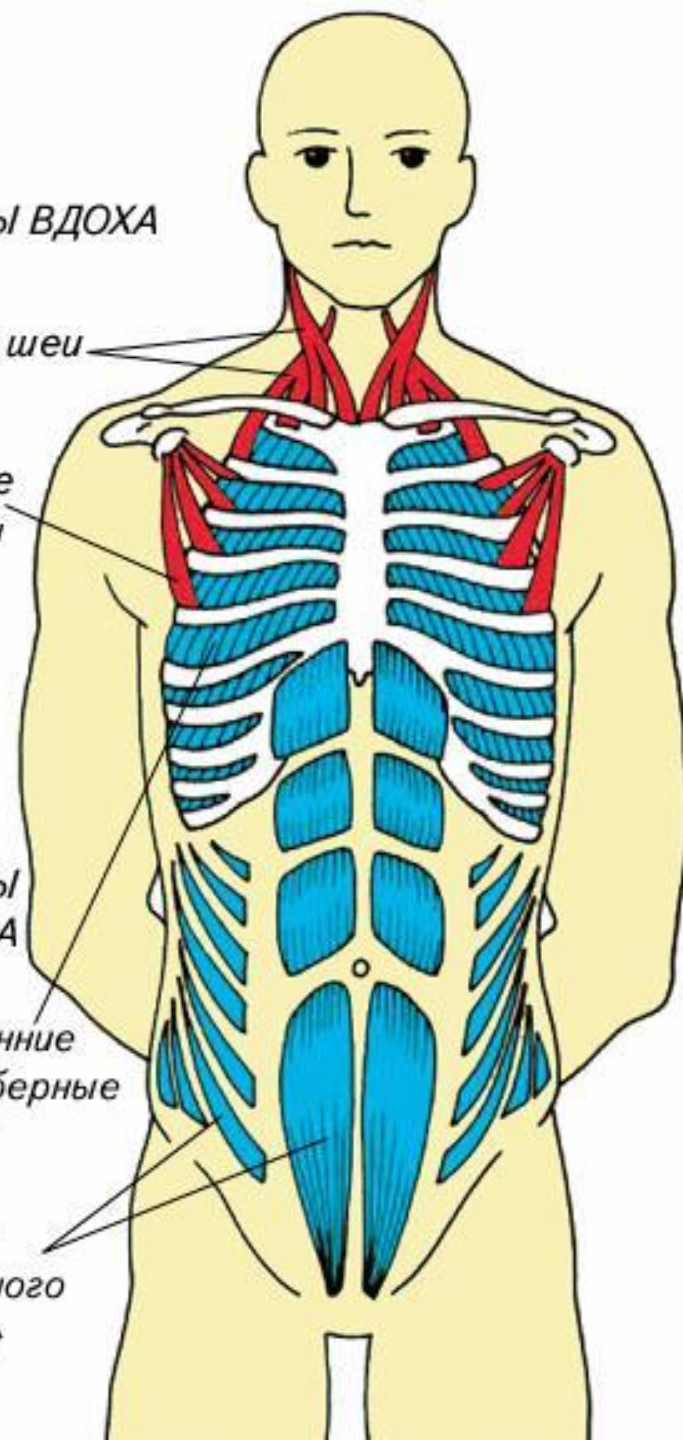
Мышцы шеи

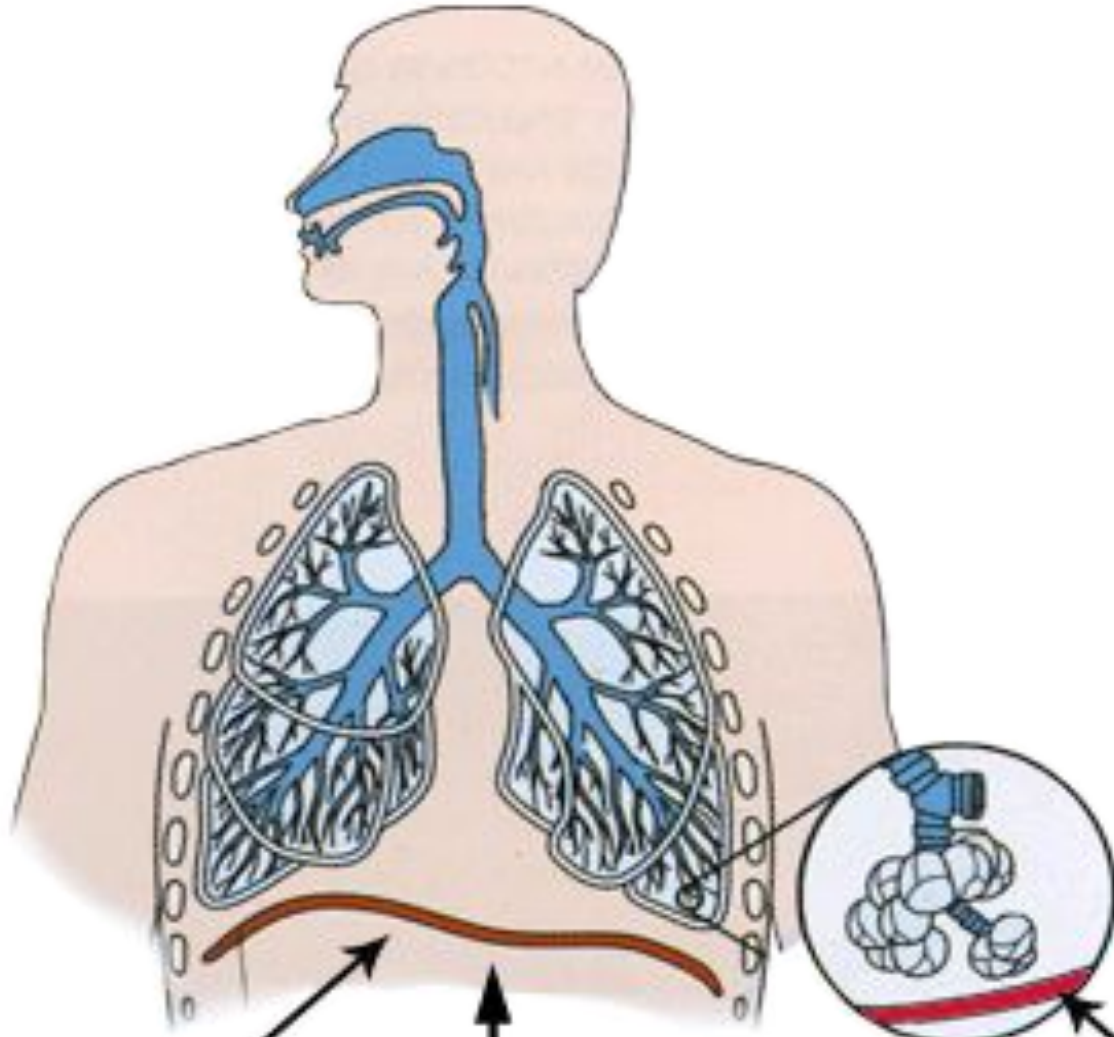
Грудные  
мышцы

МЫШЦЫ  
ВЫДОХА

Внутренние  
межреберные  
мышцы

Мышцы  
«брюшного  
пресса»





Капилляры в легких

Диафрагма (большая поперечно расположенная мышца, отделяющая грудную клетку от брюшной полости)

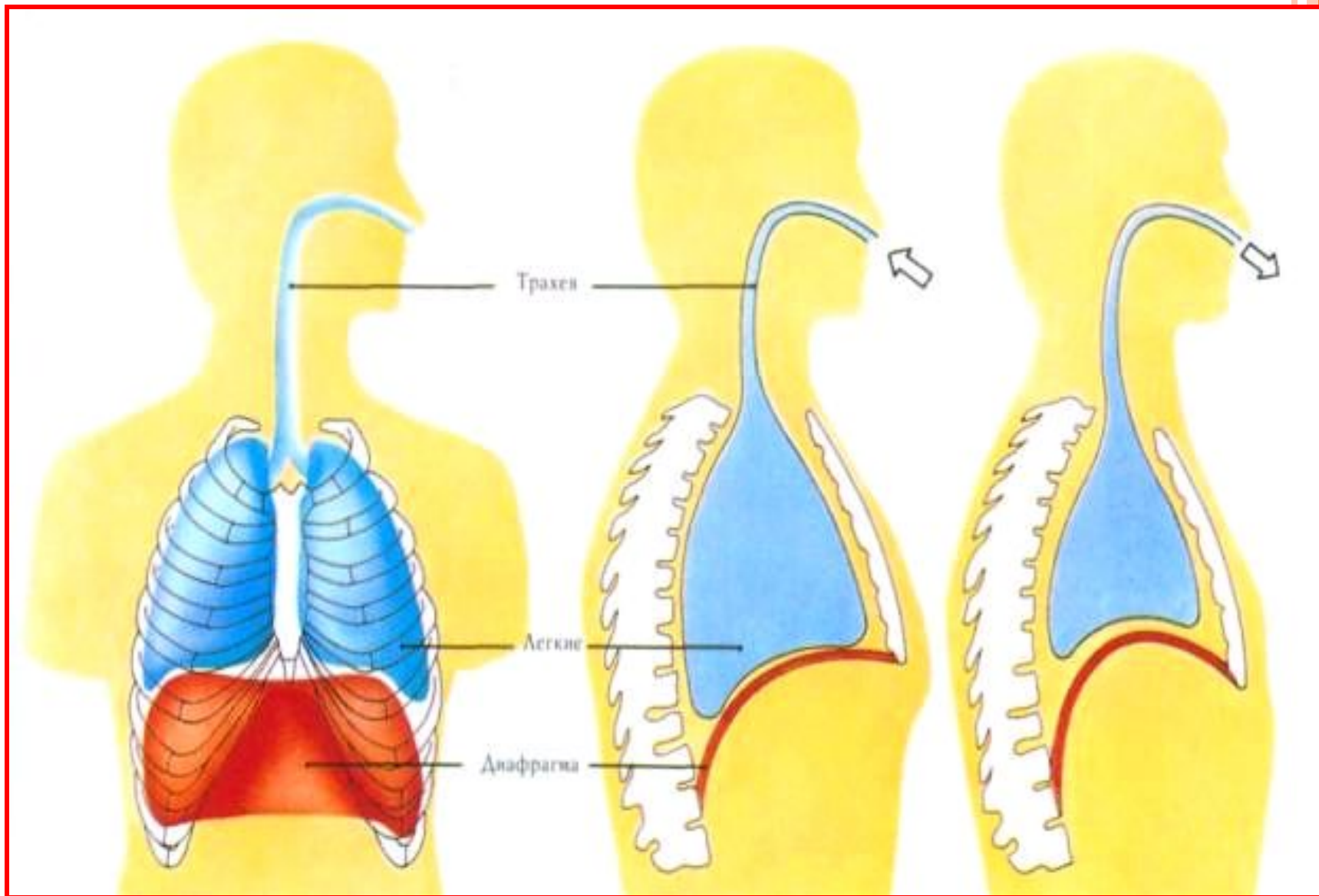
Диафрагма сокращается и опускается вниз на вдохе (объем грудной клетки увеличивается), а затем расслабляется и поднимается вверх на выдохе



*спокій*

*вдих*

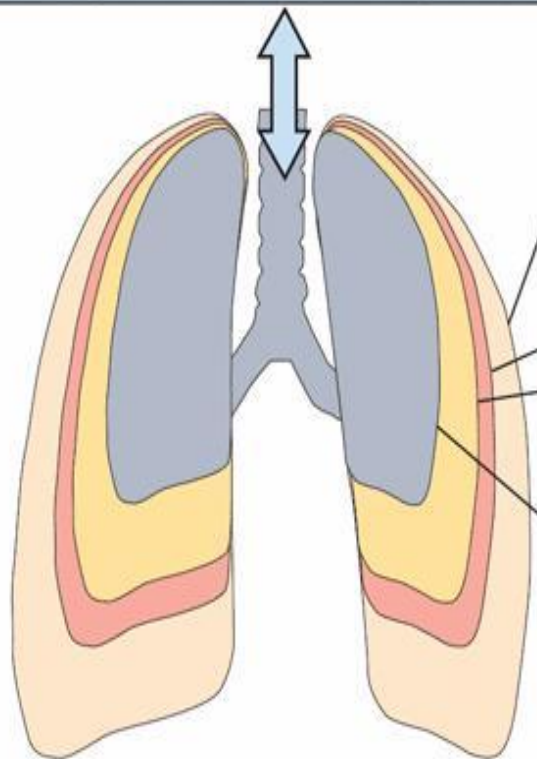
*видих*





# Життєва ємність легень

Дыхательный объем (0.5 л)  
× Частота дыхания (16 раз / мин)  
-----  
Минутный объем дыхания (8.0 л / мин)



Самый глубокий  
вдох

2.5 л

РЕЗЕРВНЫЙ ОБЪЕМ  
ВДОХА

Спокойный  
вдох

0.5 л

Спокойный  
выдох

1.5 л

РЕЗЕРВНЫЙ ОБЪЕМ  
ВЫДОХА

Самый глубокий  
выдох

1.5 л

ОСТАТОЧНЫЙ ОБЪЕМ

4.5 л

ЖИЗНЕННАЯ  
ЕМКОСТЬ  
ЛЕГКИХ

6.0 л

ОБЩАЯ ЕМКОСТЬ ЛЕГКИХ

1.5 л



*Життєва ємність легень вимірюється за допомогою приладу **спірометра**.*





САМОСТІЙНА РОБОТА З  
ПІДРУЧНИКОМ. ЗАПОВНИТИ  
ТАБЛИЦЮ  
“ЖИТТЄВА ЄМНІСТЬ ЛЕГЕНЬ”

назва	характеристика	показник
-------	----------------	----------

