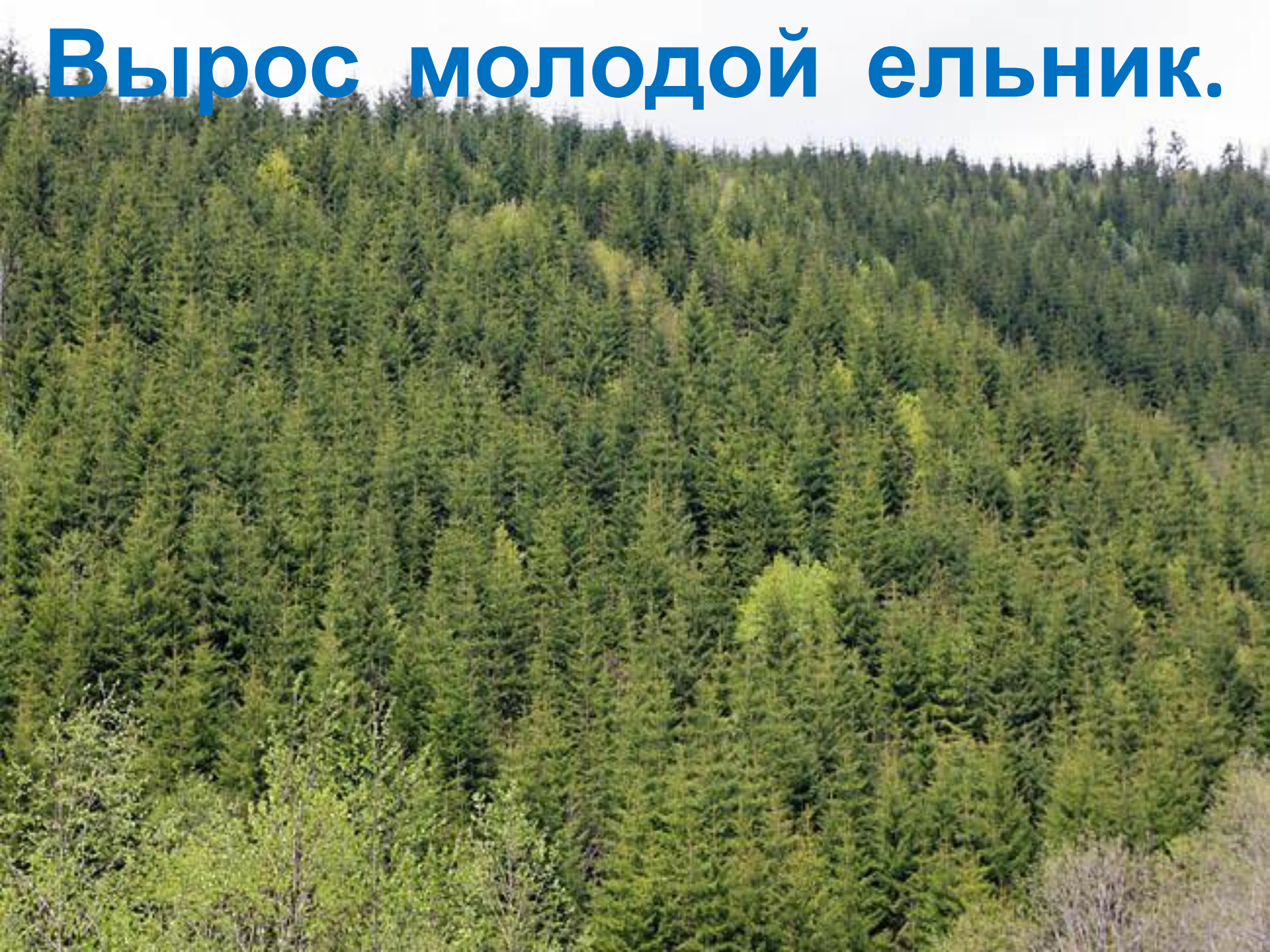


*Законы
лесной жизни.*



Вырос молодой ельник.



**Ростом он
маленький, а пройти
сквозь него трудно.
Тесно стоят ёлочки
друг к другу.**



В старом
хвойном
лесу можно
свободно
пройти под
кронами
могучих
деревьев.

А почему?

Выжили только те
ёлочки, которые
подошли к жизни в
сообществе.

Остальные исчезли.



Молодая ёлочка создаёт тень, так она подаёт сигнал тенелюбивым травам, кустам, грибам, мхам. А светолюбивые травы поймут, что им здесь не место. Ель разрастётся и закроет солнце, да ещё засыплет старыми



Зайди

в берёзовую рощу!
Как светло там! И
тень от берёзок не
страшна ни травам,
ни грибам. Просто
прикрывает их
«СВОИМ
покрывальцем» от
ярких солнечных
лучей, чтобы не
получить ожогов.

Гриб –
подберёзовик
будет расти в
берёзовой роще,
а вот боровику
здесь **не место** –
не друг он этому
обществу, ему
надо
отправляться в
хвойные леса.



**Появление грибов – это информация о
ТОМ,**



**в сообщество:
Лисичек – хвойный
лес.**



**Подосиновико
в –
смешанный
лес.**

У каждого свой дом.

**Опята – приняла
берёзовый лес**

Лесные ароматы – это информация, которую посылают растения

ЖИВОТНЫМ



Солнечные лучи, ветер, дождь тоже несут информацию жителям леса.

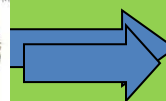


**Солнце- указывает
растениям,
когда надо распускать
почки,
сбрасывать листву,
готовиться к зиме.**



**Указывает птицам, что пора
возвращаться домой
из тёплых стран.**

ЦЕПИ ПИТАНИЯ



Цепи питания.





Тля – божья коровка – синица - **орёл**



осина



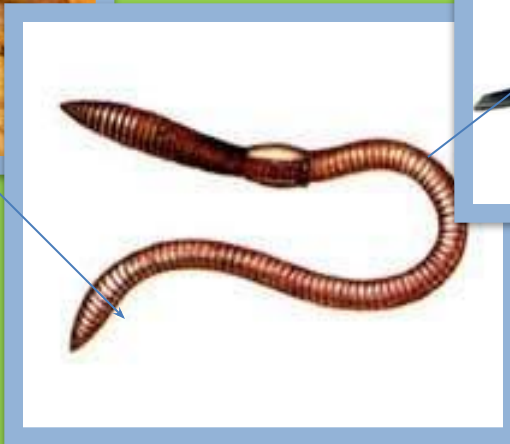
**зая
ц**



лиса



**ЛИСТВ
а**



дождевой



**дроз
д**

ястреб



**В природе всё
взаимосвязано,
если гибнет одно звено
цепи,**

**Нарушение цепи питания
то исчезает и следующее.
причиняет вред природе
или ведёт к её гибели.**



КРАПИВА

1 звено -
растение



КУЗНЕЧИК

2 звено –
растительноядное



ЛЯГУШКА

3 звено –
насекомоядное

Нарушение цепи питания



КРАПИВА

1 звено -
растение




КУЗНЕЧИК

2 звено –
растительноядное



ЛЯГУШКА

3 звено –
насекомоядное



**Спасибо
за внимание!**