

# Условия для совместной деятельности с детьми

- ▣ Развитие интеллектуальных задач методом проблемных ситуаций
- ▣ Воспитание эмпатии средствами изобразительного искусства, музыки, литературы. Тренинги на развитие эмоциональности
- ▣ Коммуникативные игры



# Условия для совместной деятельности с детьми



# Условия для самостоятельной деятельности детей



# Условия для самостоятельной деятельности детей



# Работа с родителями

Родители знают как  
живет ребёнок в  
детском саду



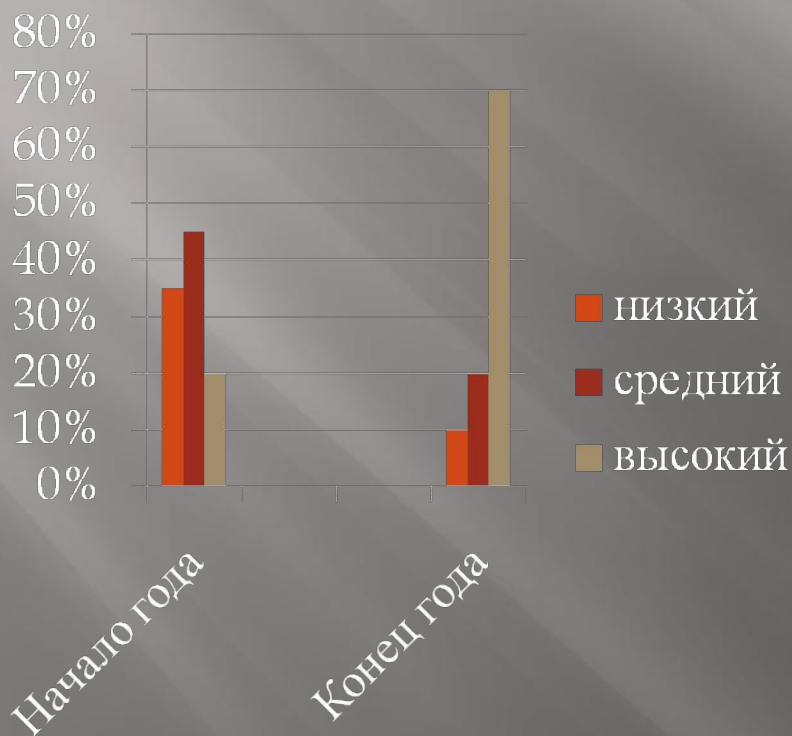
# Поделки, сделанные руками родителей



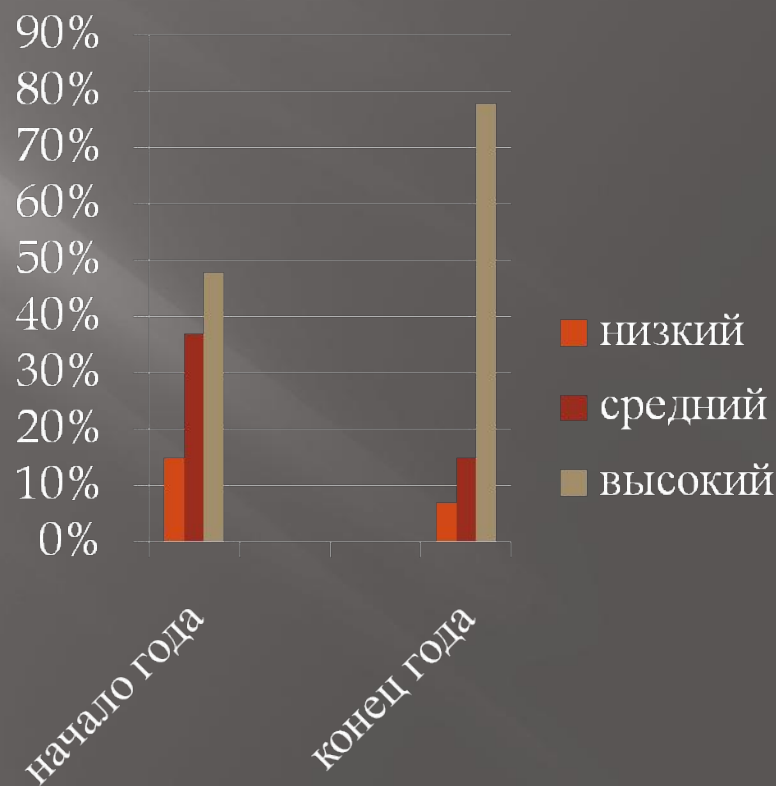


# Результативность

- Формирование интегративных качеств младшая группа



- Формирование интегративных качеств средняя группа





## ВЫВОД

**Среда оказывает очень большое,  
а может и самое важное влияние  
на личностное развитие ребёнка,  
формирование интегративных  
качеств.**



**Благодарю  
за  
внимание!**