

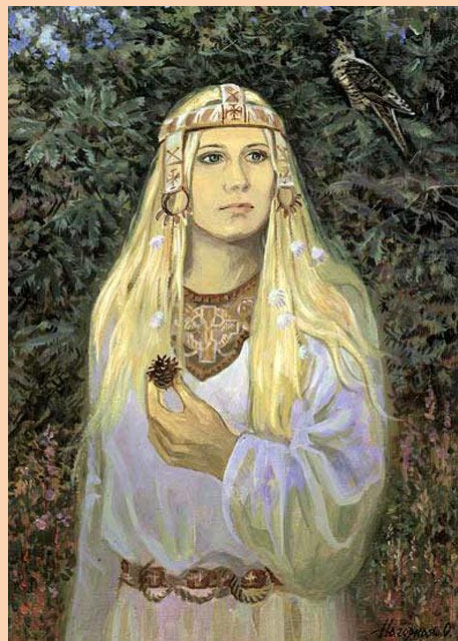
Уклад жизни на Руси



Окружающий мир, 3
класс
УМК «Гармония»

КАК ОБРАЗОВАЛИСЬ НАРОДЫ?

Предки наши, славяне, в незапамятную старину пришли из Азии в Европу. Сначала поселились они по нижнему течению Дуная и заняли земли к северу от него до Карпатских гор. На Дунае жить было привольно: климат здесь теплый, земли плодородные, растительность богатая. Стали славян теснить другие народы. Пришлось славянскому племени раздробиться и двинуться в другие земли.

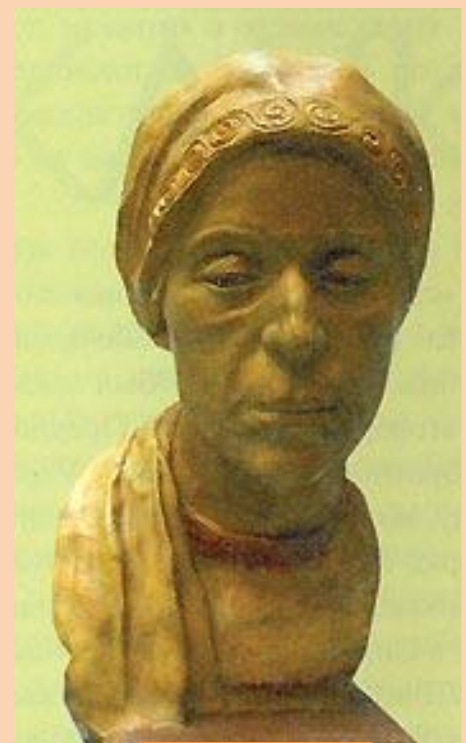




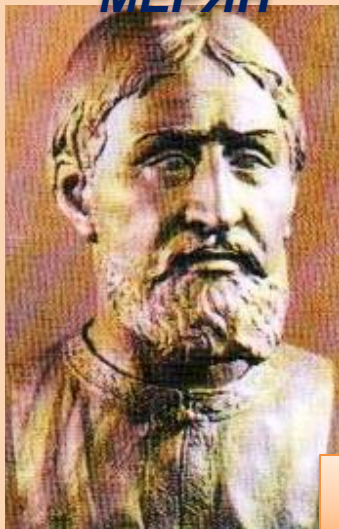
**ИЗ ПЛЕМЕНИ
ВЯТИЧЕЙ**



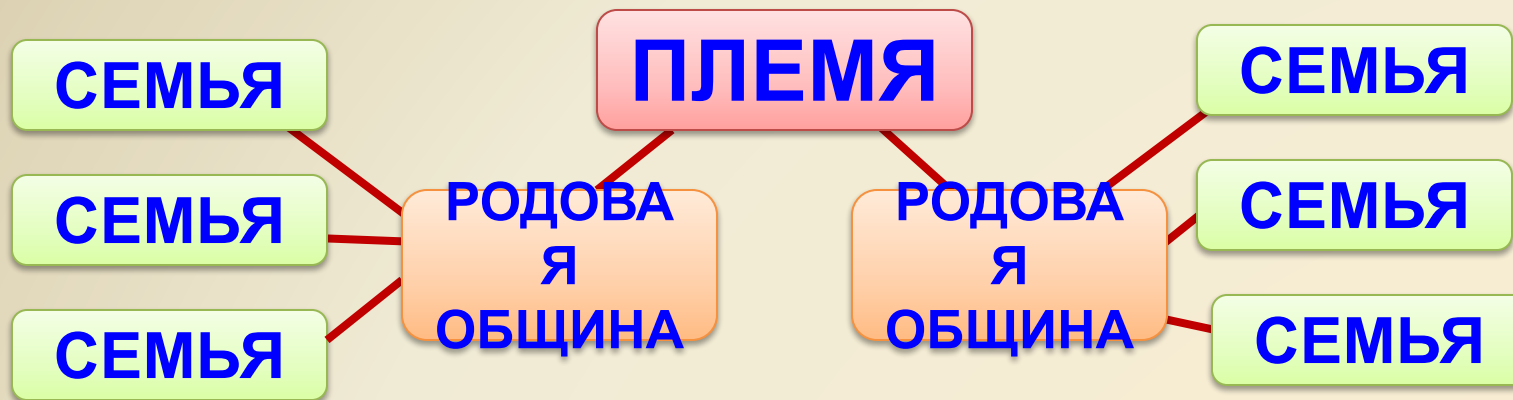
**ИЗ ПЛЕМЕНИ
МЕРЯН**



**РЯЗАН
КА**



**МОСКОВСКИЙ
СМЕРД**



**ПЛЕМЯ- НЕСКОЛЬКО РОДОВ.
ГОВОРЯЩИХ НА ОДНОМ ЯЗЫКЕ**

**РОД-НЕСКОЛЬКО
РОДСТВЕННЫХ
СЕМЕЙ**

**СТАРЕЙШИНА-
РОДОНАЧАЛЬНИК
РОДА**

**СОВЕТ СТАРЕЙШИН-
РОДОНАЧАЛЬНИКИ КАЖДОГО
РОДА ПЛЕМЕНИ**

ИЗ ЖИЗНИ ВОСТОЧНЫХ СЛАВЯН



**ВОЖДЬ ПЛЕМЕНИ- САМЫЙ
ОПЫТНЫЙ
ВОИН ПЛЕМЕНИ ВО ВРЕМЯ
ВОЙНЫ!**



ВАСНЕЦОВ В.М. «БОЙ СКИФОВ СО СЛАВЯНАМИ»



**НАРОД- ВСЕ ПЛЕМЕНА,
ГОВОРЯЩИЕ НА ОДНОМ
ЯЗЫКЕ**



**БЕЛОРУ
СЫ**



**РУССК
ИЕ**



**УКРАИНЦ
Ы**

КАКИМИ БЫЛИ ЖИЛИЩА НАШИХ ПРЕДКОВ?

ЗЕМЛЯНК

И

ЧУ

М

ЮРТ

А

МАЗАНК

А

СРУ

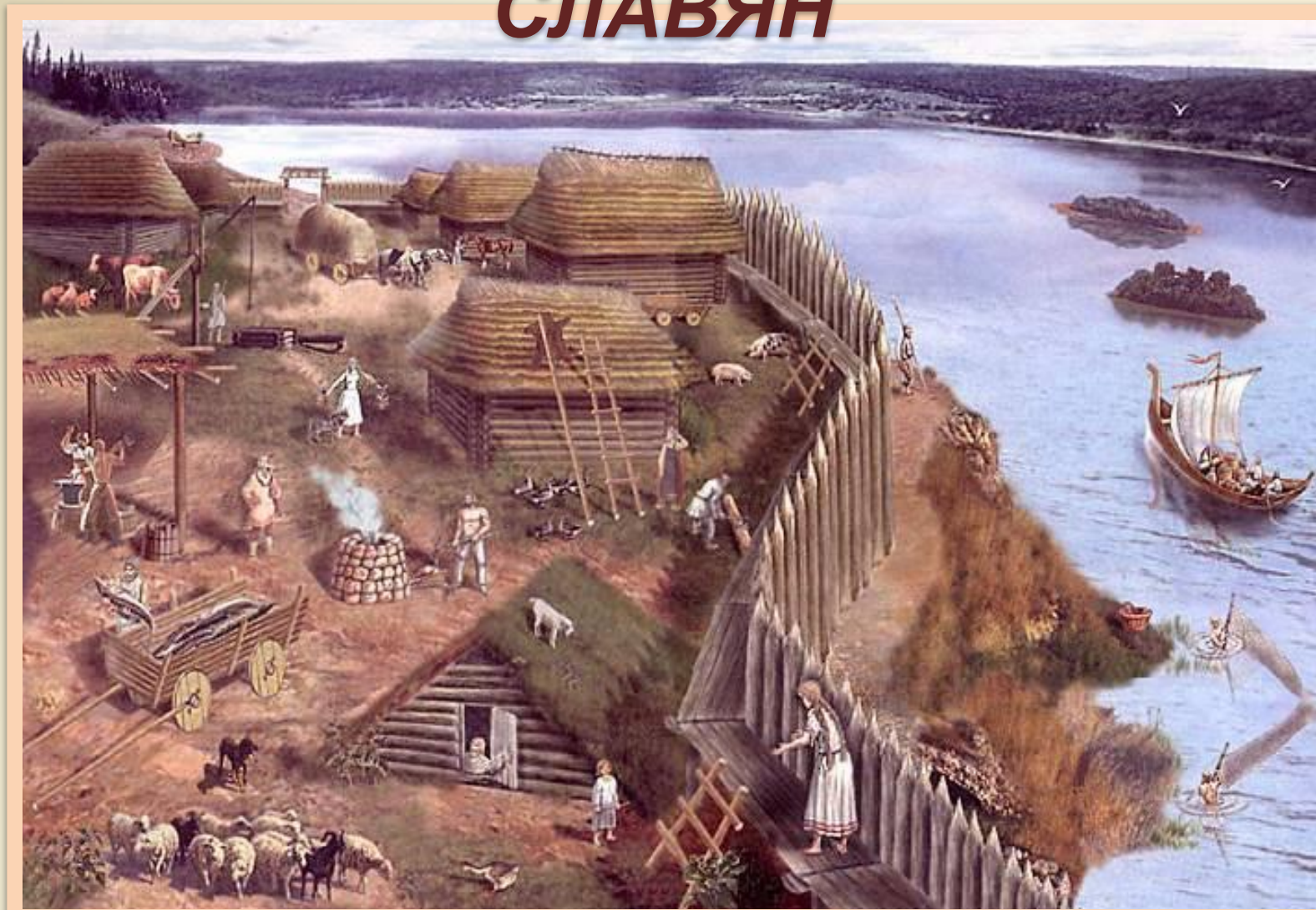
Б

ЗЕМЛЯНК



Селиться славяне любили по берегам рек и озер, на высоких местах — чтобы водой не залило во время весенних разливов. Тысячу лет тому назад не умели славяне строить хороших домов. Они выкапывали в земле яму-землянку, к которой приделывали деревянную крышу. Крышу делали из тонких стволов деревьев, сверху укладывали ветви ели и сухую траву, смешанную с глиной.

ПОСЕЛЕНИЕ ДРЕВНИХ СЛАВЯН



ЧУ

М



**Северные
народы**

ЮРТ

Л



**Степные
народы**

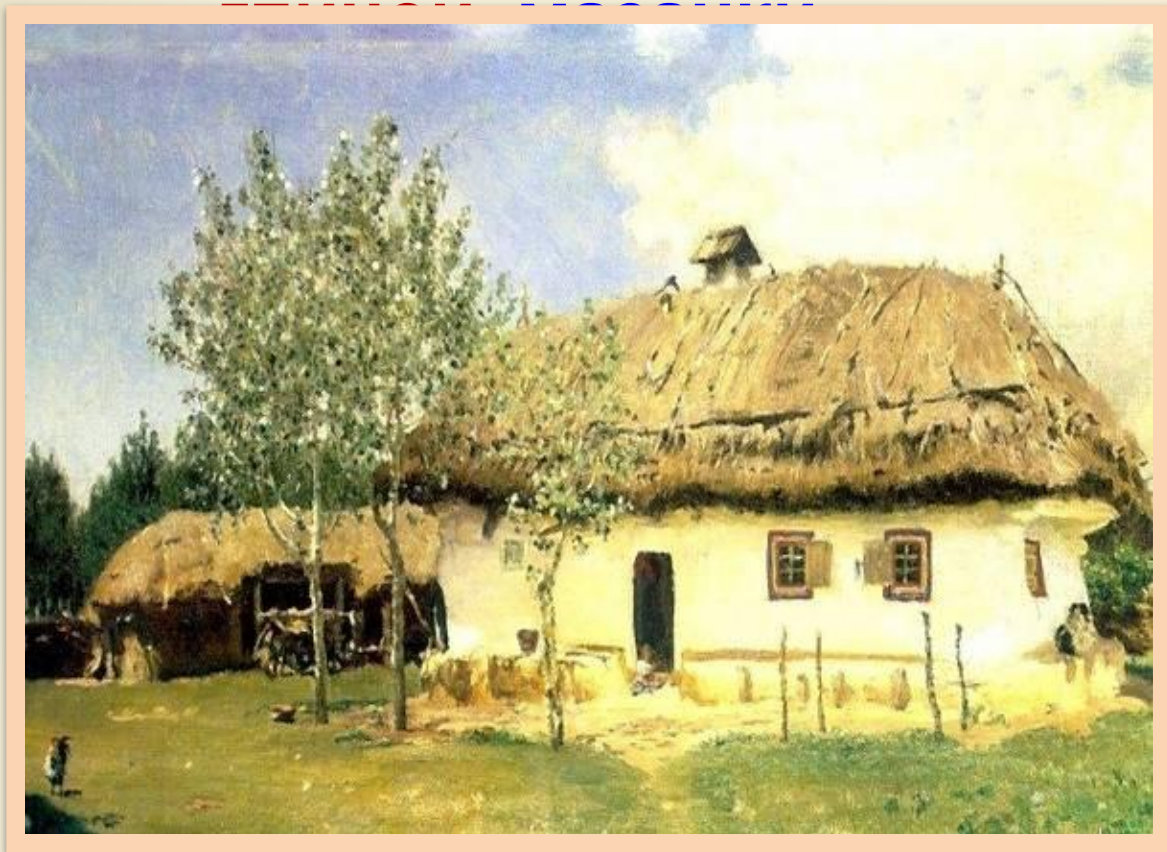
Чумы и юрты сооружали из палок и костей крупных животных. Чум покрывали сверху шкурами, а юрту покрывали войлоком.

Потолок в землянке, юрте, чуме был чёрен от дыма, так как в центре такого строения складывали очаг.



МАЗАНК

Ненастье и стужа заставили наших задуматься о том, как бы получше устроить себе кров. Стали они свои плетеные шалаши обмазывать



СРУ Б



Там, где было вдоволь леса, научились делать стены избы из плотно сложенных бревен, без единого гвоздя- сруб. Щели между брёвен забивали сухим мхом. Крышу покрывали соломой или досками.

К избе пристраивали клеть- холодное строение, для хранения домашней

УТВАРИ



В
клет
и



Клет
ь

Рядом с избой строили крытый двор для домашних животных



Конюшн



Я

Курятни



К



Свинарни



Хле

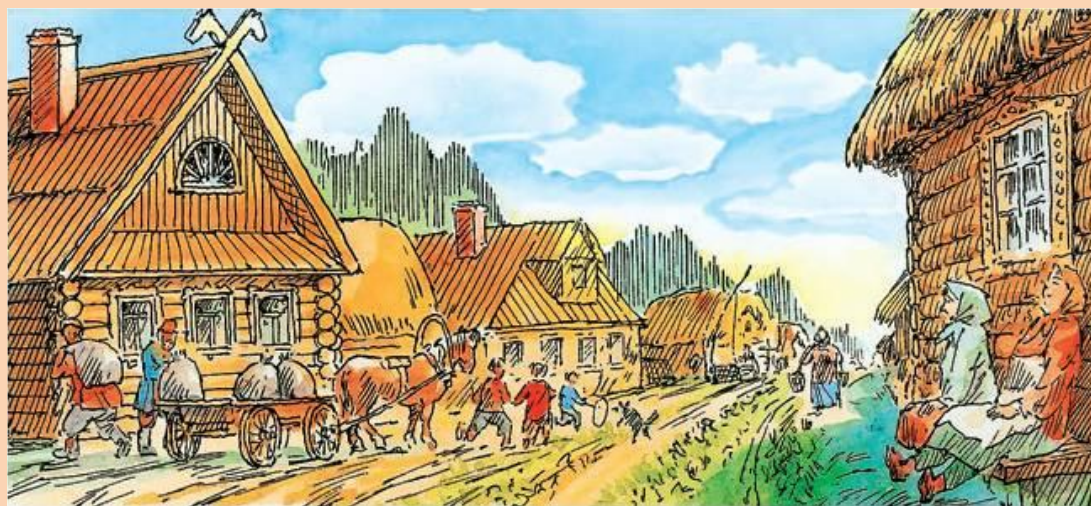
**За избой огораживали место для грядок-
огород.**



**Овин- сарай для просушки снопов
перед молотьюбой.**



Дома ставились рядами.
Дорога вдоль домов называлась
улицей.



**Наверху крыши мастерили
«конёк»- оберег избы. Вырезали
из дерева голову коня или петуха.**



**«ЛИЦОМ» ИЗБЫ СЧИТАЛАСЬ СТОРОНА С
ОКНАМИ- «ГЛАЗАМИ». ОКНА И КРАЙ КРЫШИ
УКРАШАЛИ НАЛИЧНИКАМИ С РЕЗЬБОЙ ПО**

ДЕРЕВУ»

