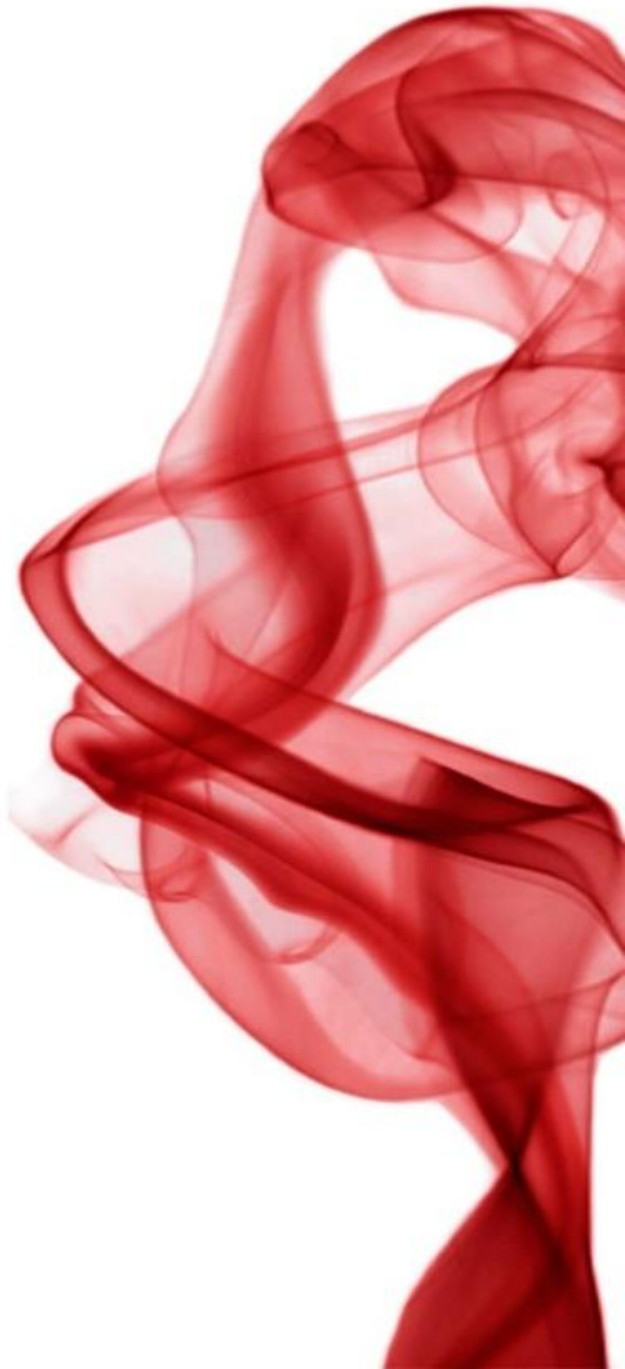
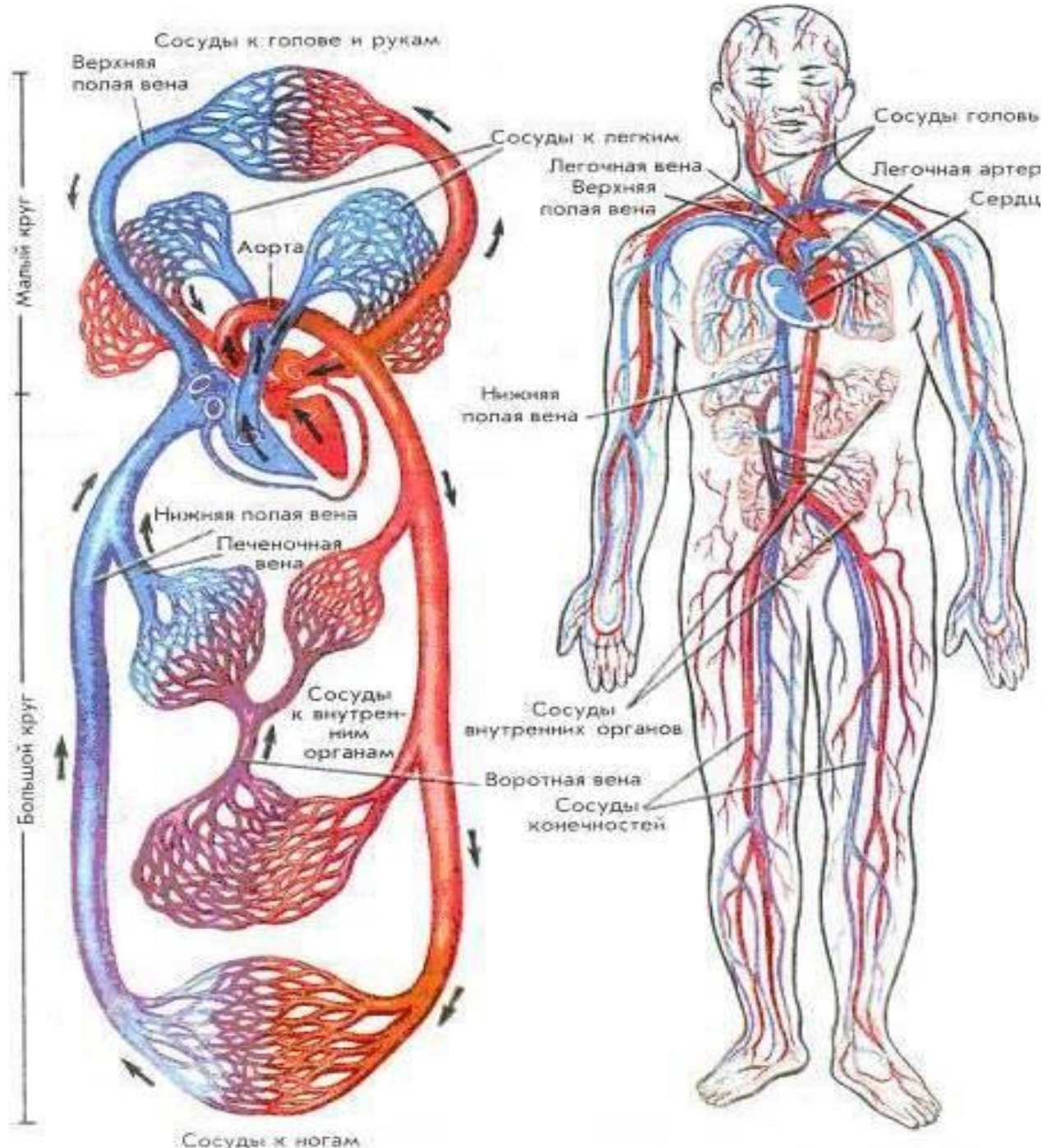


Круги кровообращения



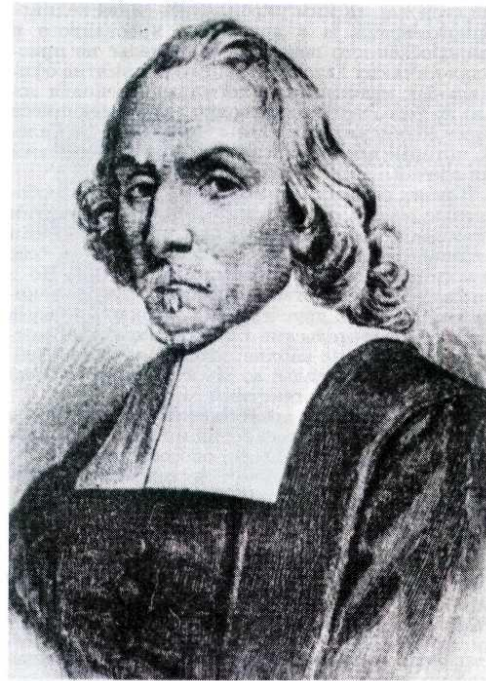


Развитие знаний про кровообращение.

В 1553 году испанский врач **Мигель Сервет** описал открытый им **малый круг кровообращения**.



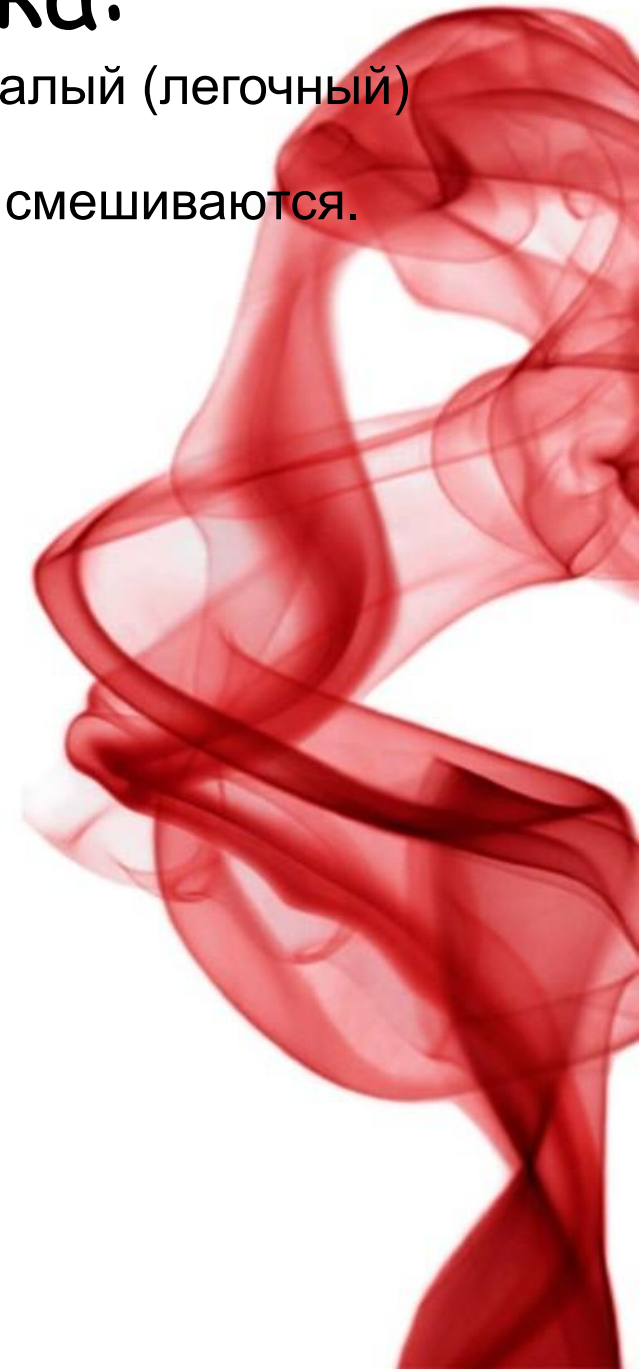
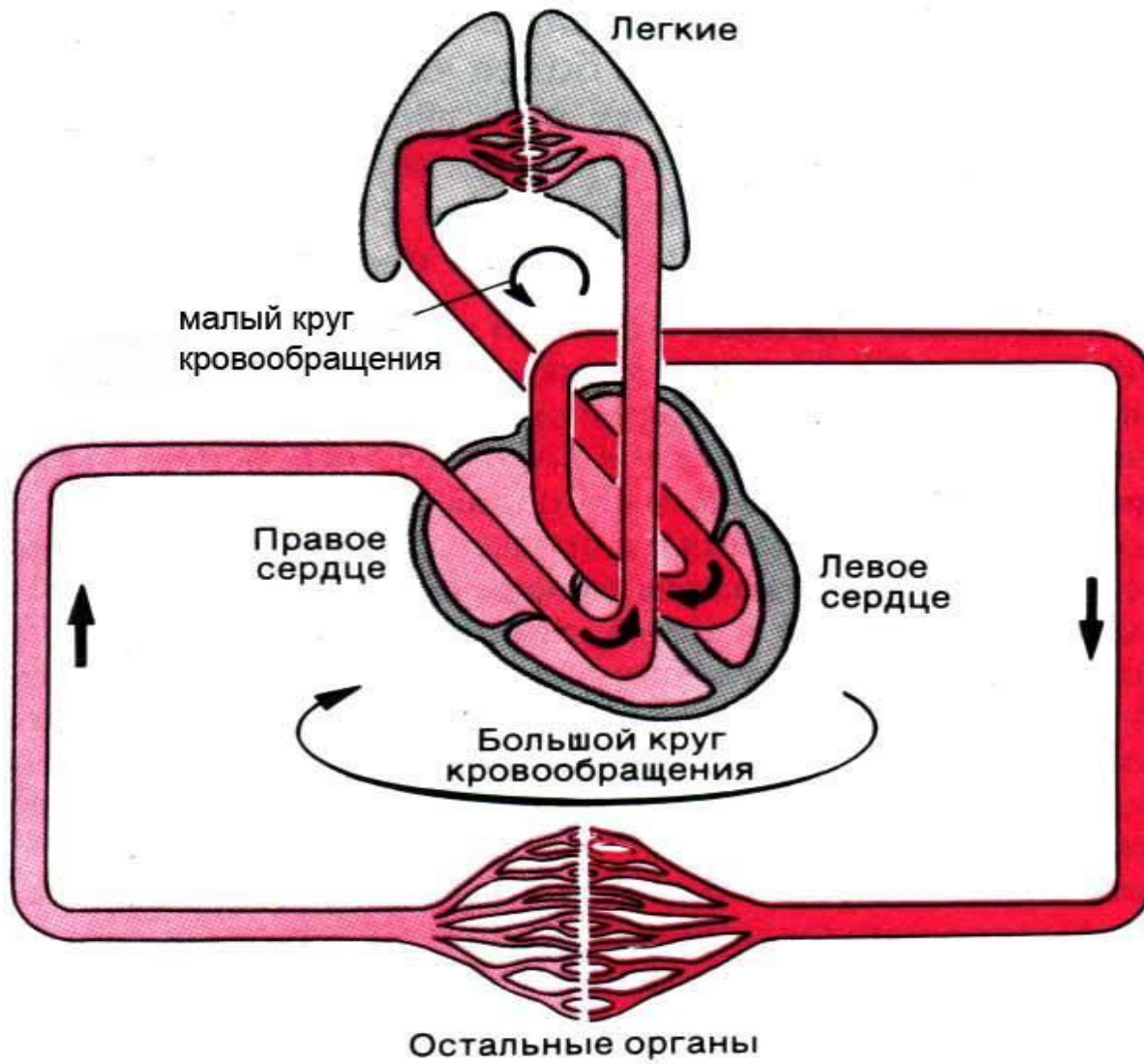
В 1628 году английский врач **Уильям Гарвей** предложил **схему кровообращения**, которая признана в настоящее время.



Кровообращение человека:

двойное, потому что имеет два круга: большой и малый (легочный)

полное, так как венозная и артериальная кровь не смешиваются.



Большой круг кровообращения

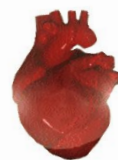
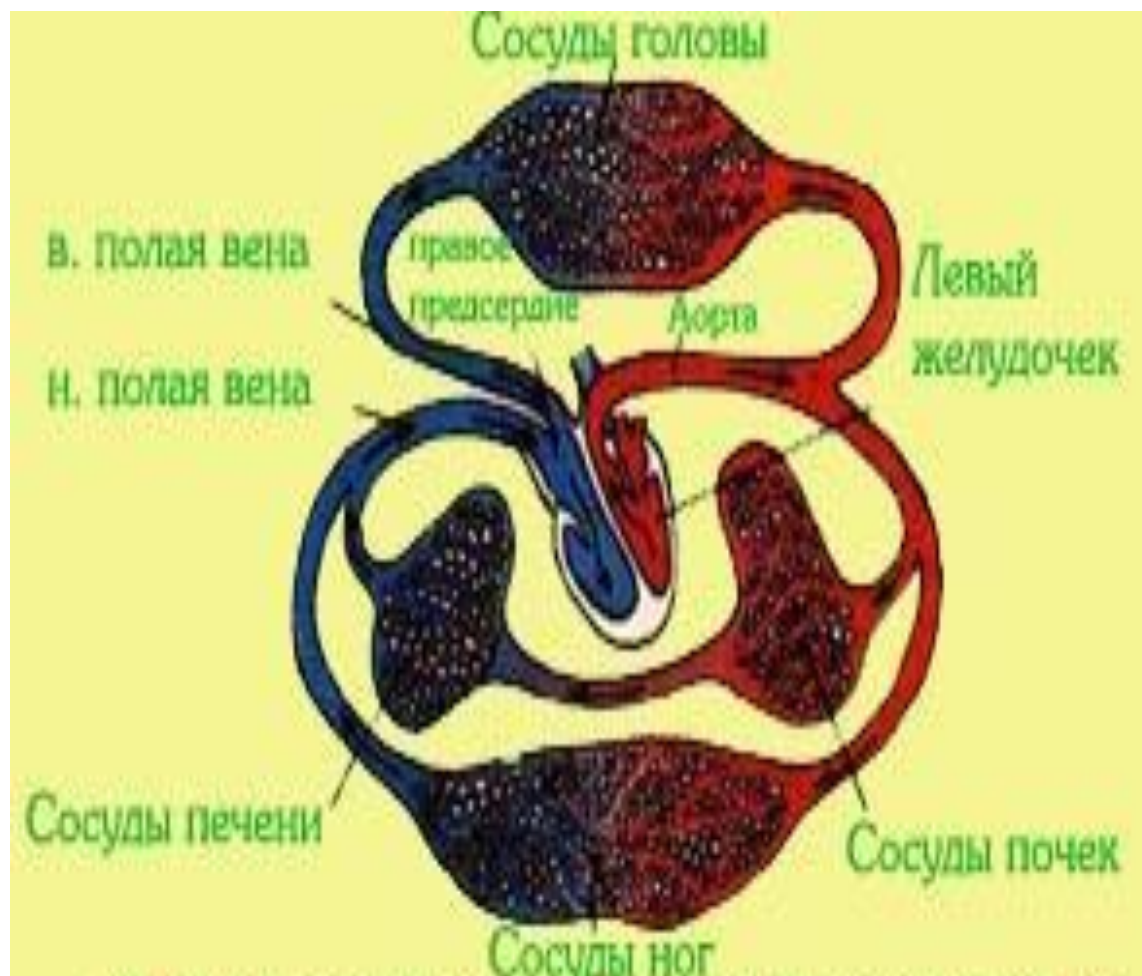
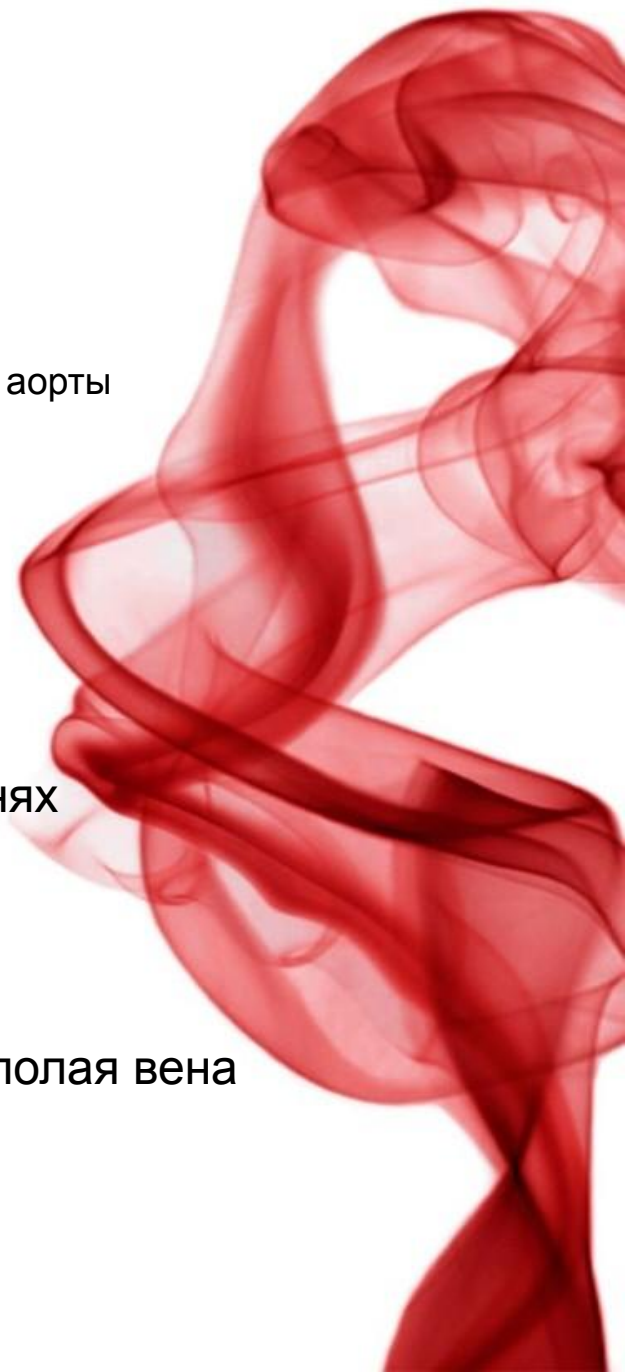
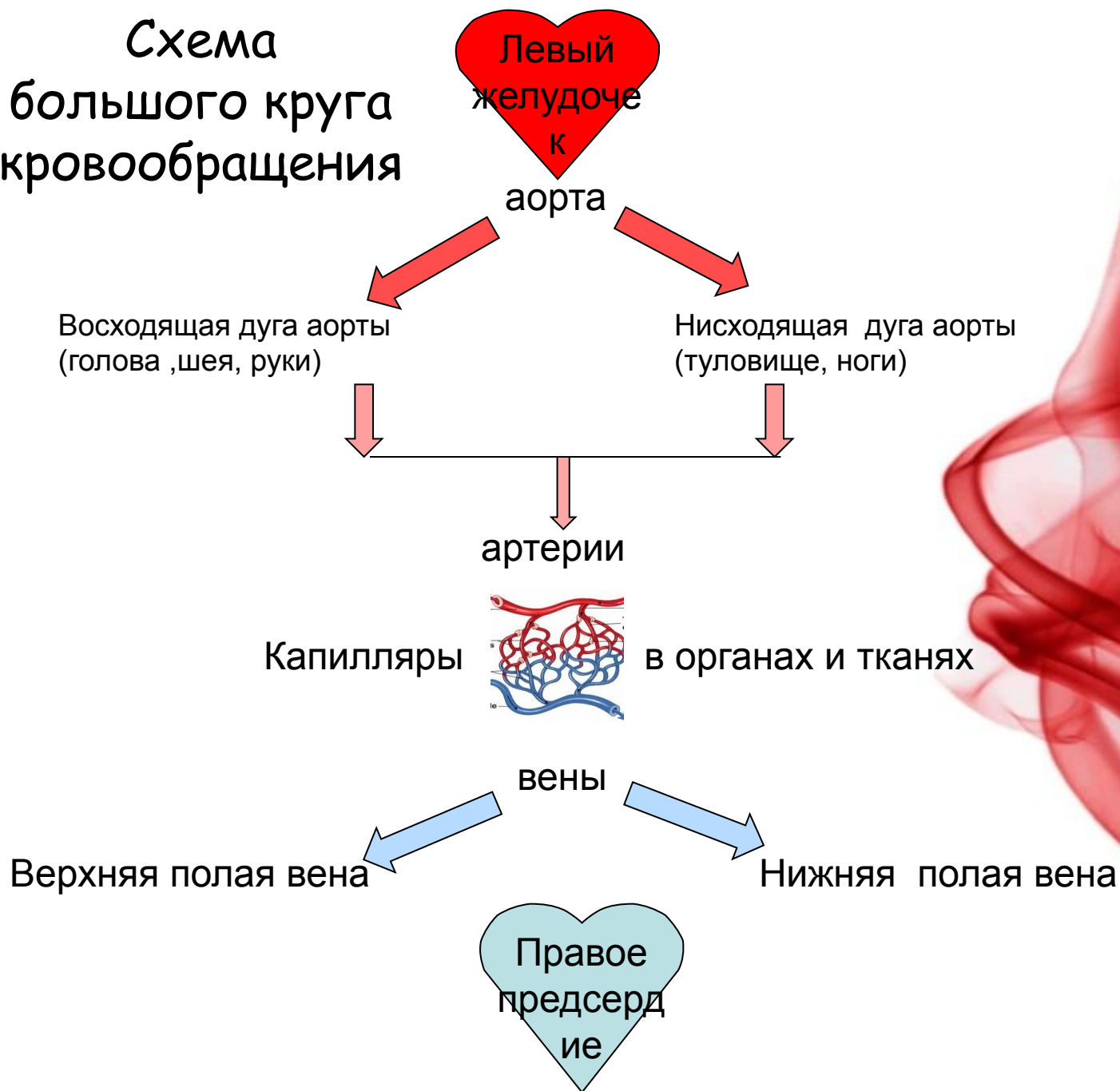


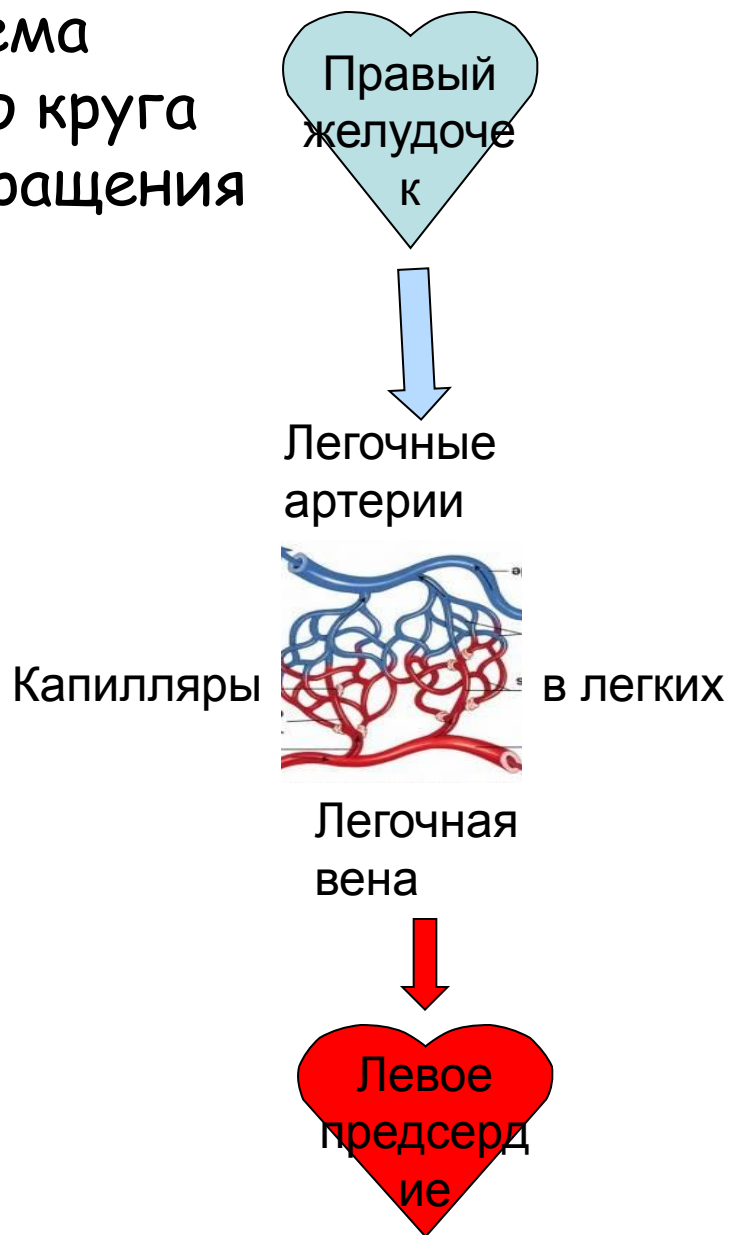
Схема большого круга кровообращения



Малый круг кровообращения.



Схема малого круга кровообращения

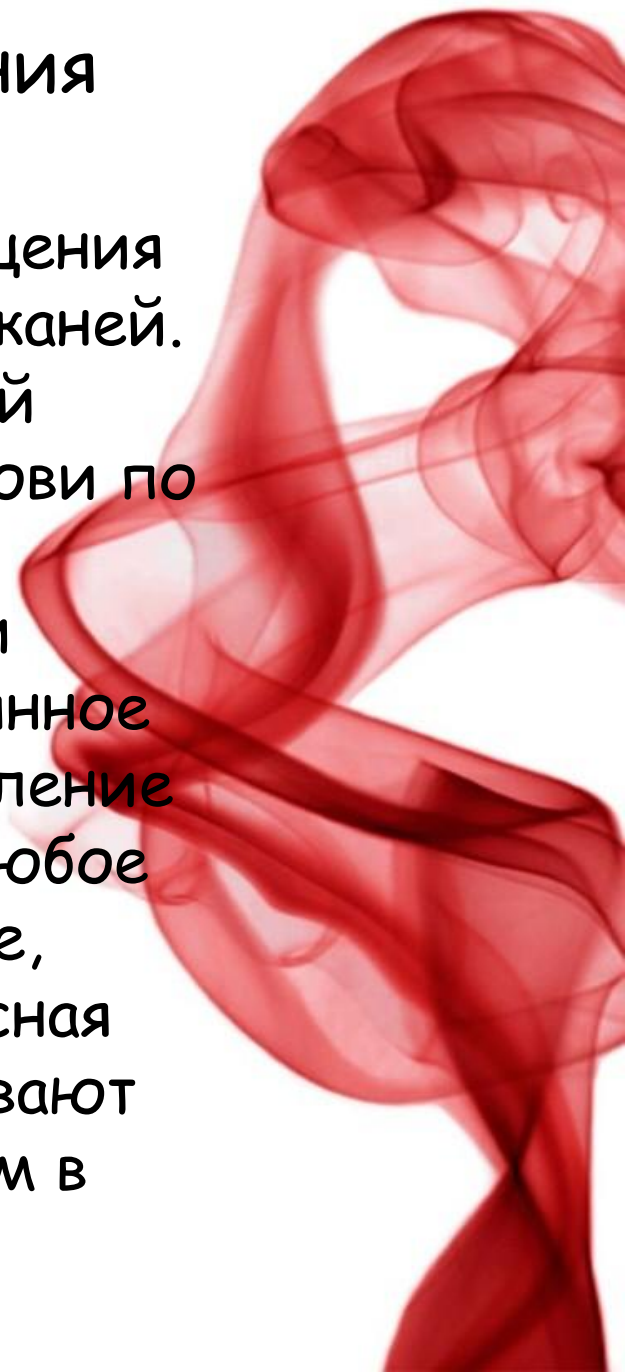


Значение кровообращения

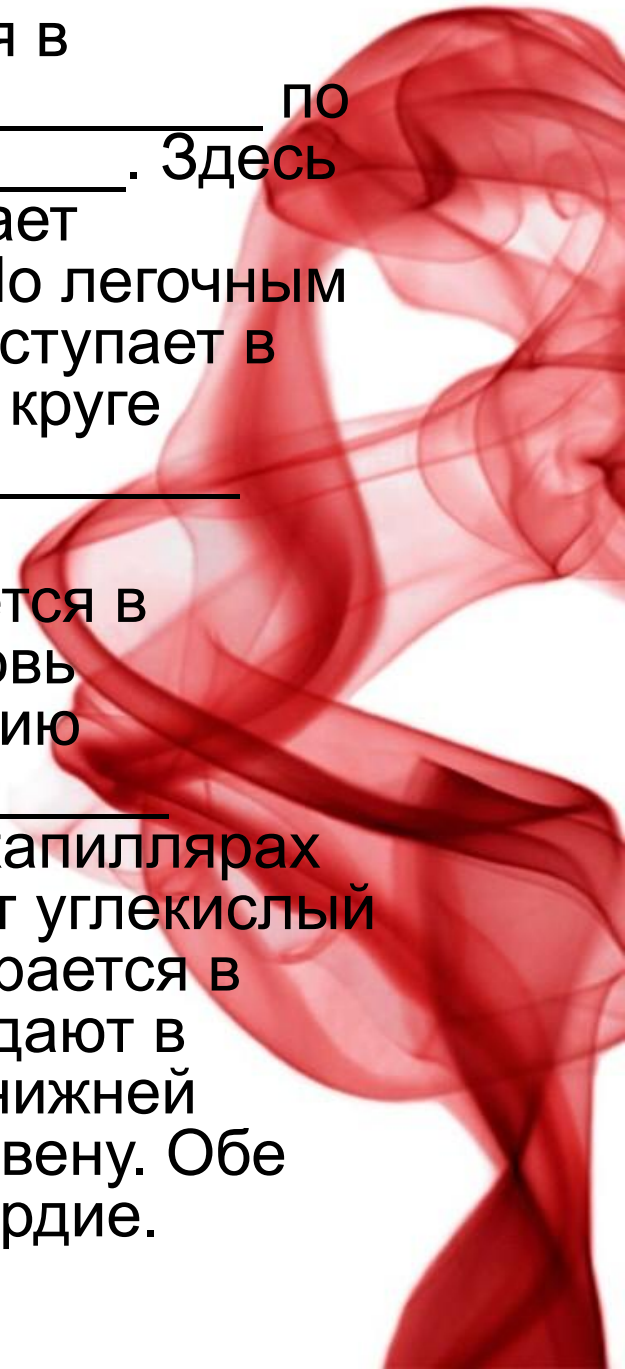
Основное значение системы кровообращения состоит в снабжении кровью органов и тканей.

Сердце за счет своей нагнетательной деятельности обеспечивает движение крови по замкнутой системе сосудов.

У человека один кругооборот крови совершается за 23—24 секунды. Постоянное движение крови обеспечивает осуществление ее разнообразных функций. Поэтому любое нарушение кровообращения (ранение, заболевание кровеносных сосудов, тесная обувь или стягивающая одежда) оказывают неблагоприятное влияние на организм в целом.



- Малый круг кровообращения начинается в _____ желудочке. Венозная _____ по легочным артериям поступает в _____. Здесь происходит _____. Кровь отдает _____ и насыщается кислородом. По легочным венам _____ кровь поступает в _____ предсердие. В малом круге кровообращения по артериям течет _____ кровь, по венам _____ кровь.
- Большой круг кровообращения начинается в _____ желудочке. Из сердца кровь выбрасывается в самую большую артерию _____. Оттуда кровь по _____ поступает ко всем органам и тканям. В капиллярах кровь отдает _____, а присоединяет углекислый газ. После этого _____ кровь собирается в вены. Вены верхней половины тела впадают в _____ полую _____. Вены нижней половины тела – в нижнюю _____ вену. Обе вены несут кровь в _____ предсердие.



Презентацию
подготовила
Учитель биологии и
физики
МБОУ лицей 15
Петкович
Вера Петровна

