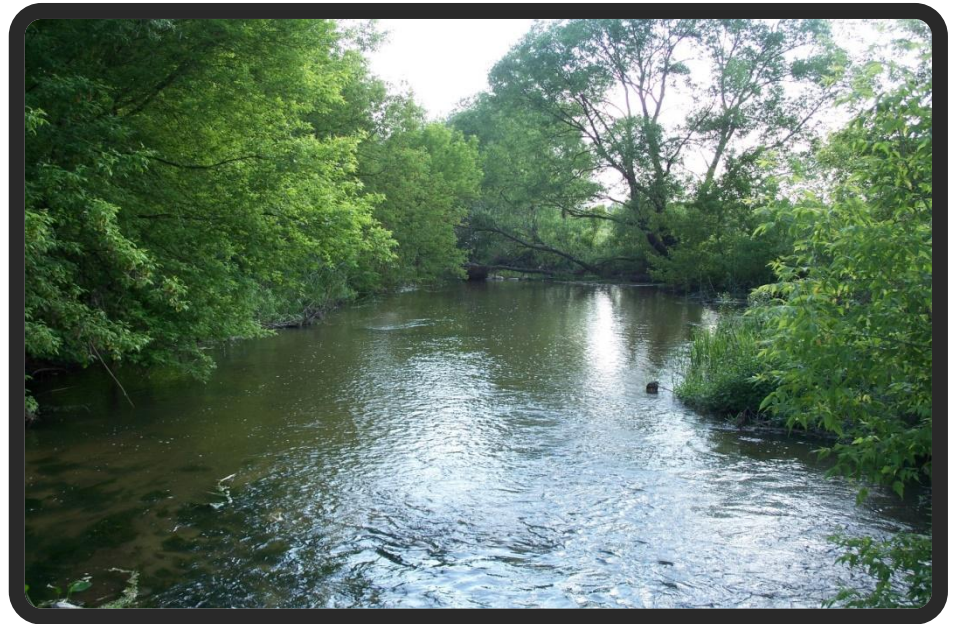


ЭКОЛОГИЧЕСКИЕ
ПРОБЛЕМЫ
ВОРОНЕЖСКОЙ
ОБЛАСТИ

Экология Воронежа и экологические проблемы Воронежской области

Воронежцам пока еще не время жаловаться на качество воздуха и воды, тем не менее вполне благоприятную картину легко смогут испортить и сами же жители нашей губернии, когда перестанут ценить и считать свои природные ресурсы.



ЗАГРЯЗНЕНИЕ АТМОСФЕРЫ

ТРАНСПОРТ



ОТОПЛЕНИЕ ДОМОВ



ПРОМЫШЛЕННЫЕ ЗАГРЯЗНЕНИЯ



РАЗЛИЧНЫЕ ПРИЧИНЫ

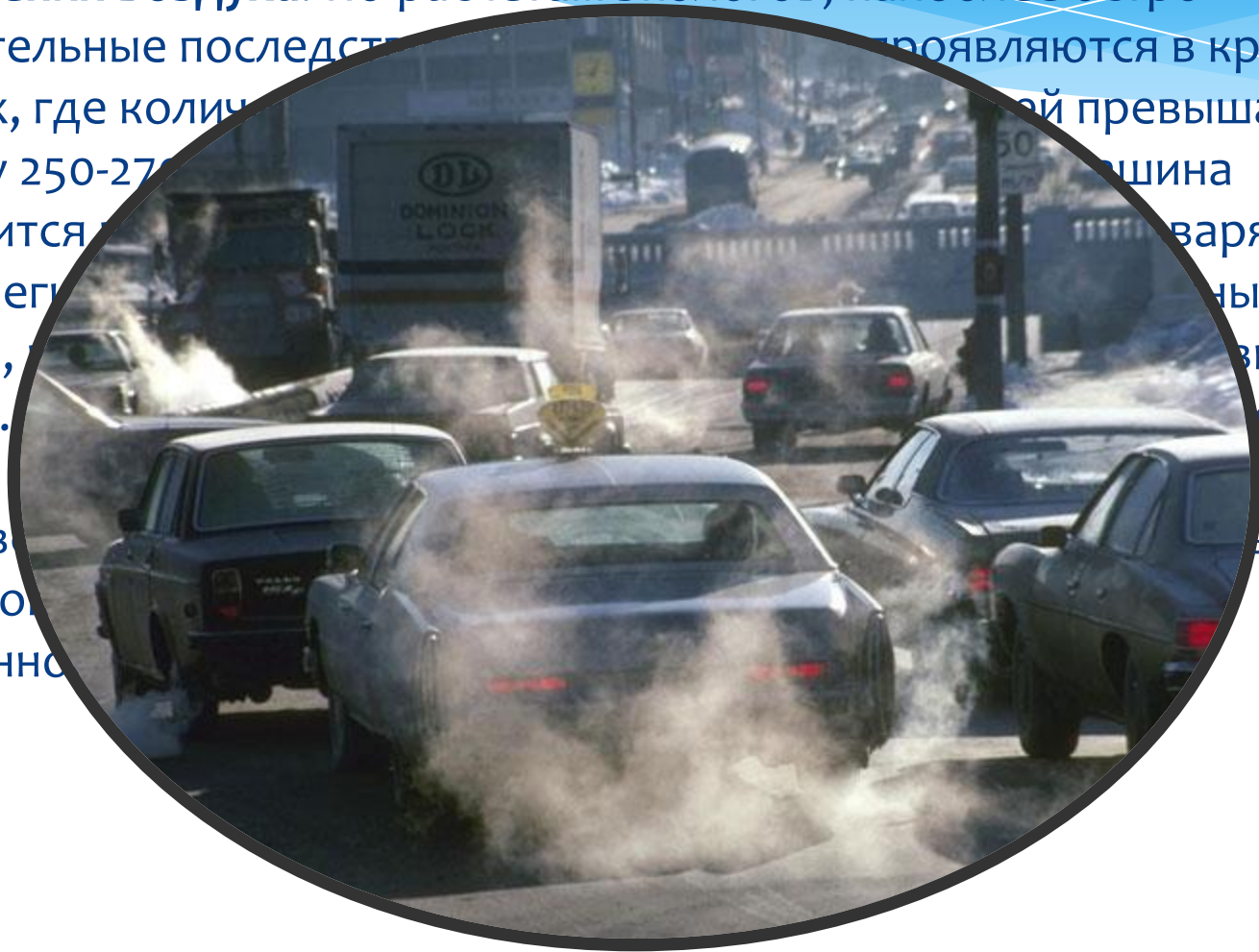


Экологическое состояние атмосферы

Ежегодно в области выбрасываются в атмосферу около 400 тыс. т. загрязняющих веществ. Очистными сооружениями улавливается около 14% из них. Воздух загрязнён углекислым газом, соединениями серы, азота, органическими соединениями, пылью. Главный загрязнитель атмосферы – автотранспорт.



На долю автотранспорта в нашей области пришлось порядка 80% загрязнения воздуха. По расчетам экологов, наиболее остро отрицательные последствия проявляются в крупных городах, где количество автомобилей превышает отметку 250-270 тысяч. В январе 2012 года в регионе зарегистрировано 609 тыс. транспортных средств, из них 609 тыс. легковых – 609 тыс. единиц. Данный показатель свидетельствует о существенном росте авто и топочного топлива, запущенно



Живая вода

Поверхностные воды области включают в себя 1197 речных водотоков, более 4000 озер, прудов и водохранилищ. Общая протяжённость речной сети составляет 9705 км. Главной водной артерией остается Дон с множеством притоков (реки Воронеж, Тихая Сосна, Икорец, Битюг, Осередь, Богучарка). Основными загрязняющими веществами реки Дон являются легко- и трудноокисляемые органические вещества, фосфаты, азот, железо, соединения меди и нефтепродукты. В сравнении с прошлым годом возросла загрязненность по железу и азоту, уменьшилась по органическим веществам и нефтепродуктам. Наиболее загрязненным среди обследуемых объектов остается воронежское водохранилище.



Экологическое состояние почв

В почвах области уменьшается содержание гумуса и минеральных веществ. Около 25% почв области подвержено водной эрозии, а около 3,5% ветровой. Почвы области подкисляются, засоляются, переувлажняются, загрязняются. Разрушение почвы до почвообразующей породы



«Чистый лес» в Воронежской области

Задача
мая
учас
Вор
Как
лес
(Бо
озд
тра
Упр
обл
нагл
при
жит
мож
вид



ОКИ

ие



Спасибо за внимание!!!