

# *«Ландшафтный дизайн»*

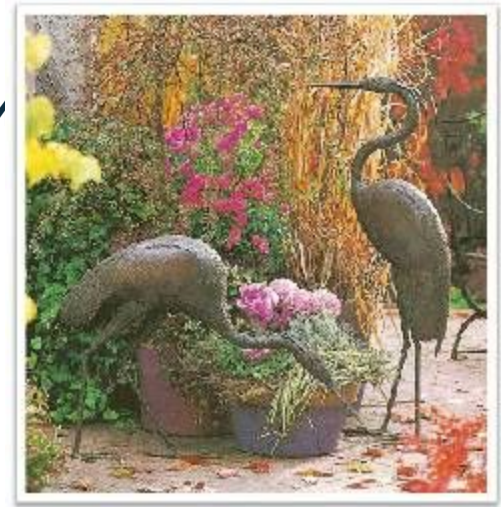


**Ландшафтный дизайн** — искусство и практические действия по озеленению, благоустройству, организации садово-парковых насаждений, газонов, горок, применению малых архитектурных форм в зелёном строительстве.



# Компоненты ландшафтного дизайна

- Зелёные насаждения (деревья, кустарники)
- Водоемы
- Фонтаны
- Декоративные изделия.



## **Малые архитектурные формы**

**- это сооружения, оборудование и художественно-декоративные элементы внешнего благоустройства, дополняющие основную застройку населённых мест. К МАФ относятся: беседки, ограды, садово-парковые сооружения, фонтаны,obelisks, мемориальные доски, городская уличная мебель, урны и т.д**



## Организация освещения

Существуют несколько основных приемов ландшафтного освещения:

- подсветка сверху вниз;
- подсветка снизу вверх;
- подсветка путей (пешеходные дорожки, подъездные пути);
- задняя подсветка (используется для создания силуэтов, теней);
- точечное освещение (используется для привлечения внимания);
- подводное освещение



## **Зелёные насаждения**

**— совокупность деревьев, кустарников и травянистых растений на определённой территории.**









# Свойства зеленых насаждений

- **поглощение углекислого газа и выделение кислорода в ходе фотосинтеза;**
- **понижение температуры воздуха за счёт испарения влаги;**
- **снижение уровня шума;**
- **снижение уровня загрязнения воздуха пылью и газами;**
- **защита от ветров;**
- **выделение растениями фитонцидов - летучих веществ, убивающих болезнетворные микробы;**
- **положительное влияние на нервную систему человека.**





# Декоративные свойства зеленых насаждений



# Ландшафтный дизайн

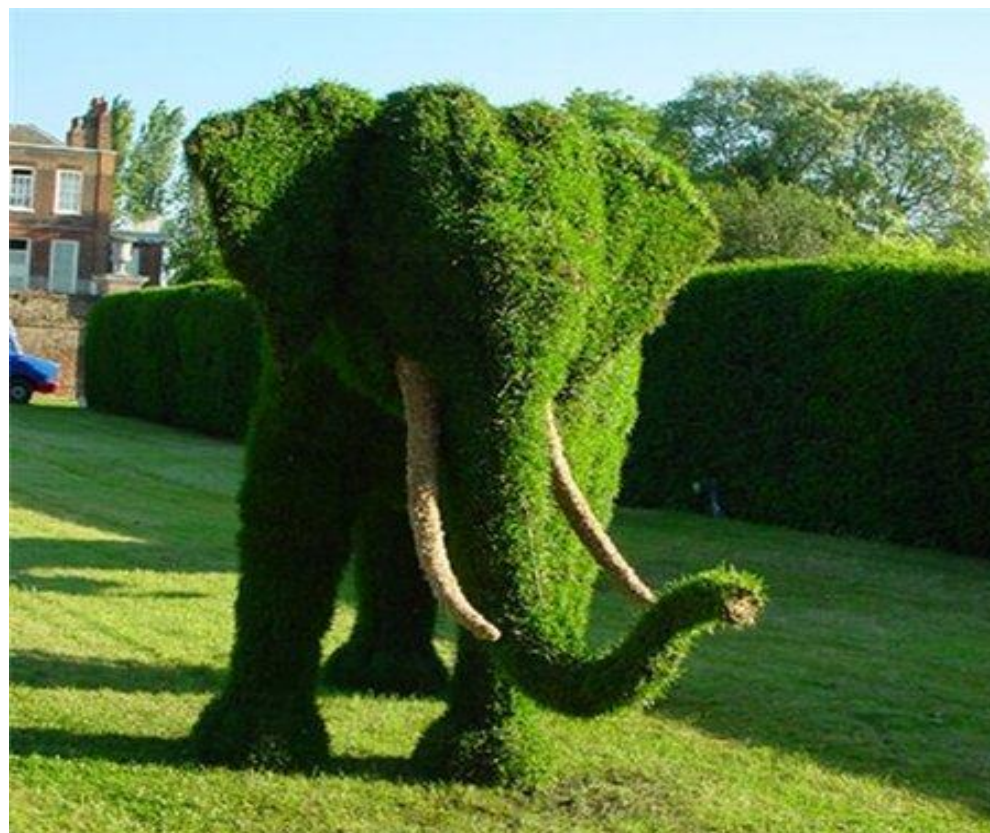
– это преобразование природной среды с учетом эстетических качеств и мировоззрения людей





# Садово-парковая архитектура

– искусство создания садов, парков, скверов, бульваров и других озеленяемых участков



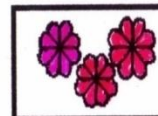
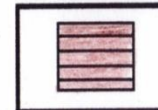
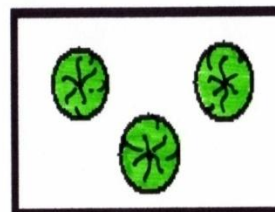
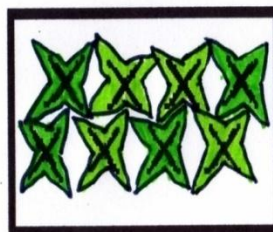
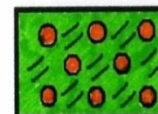
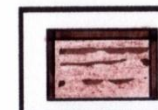
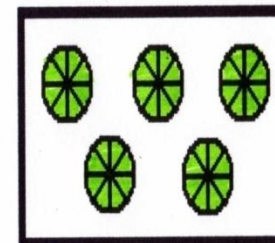
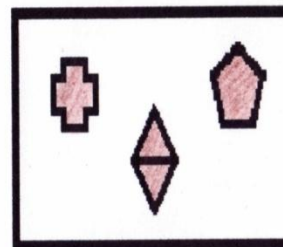
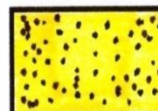
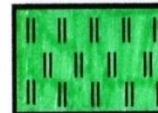
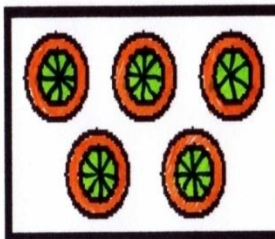
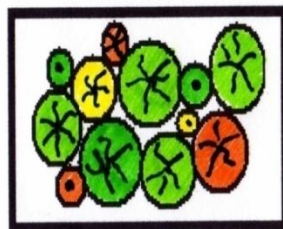
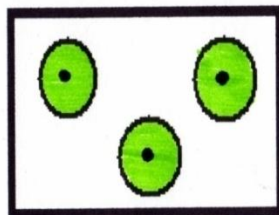
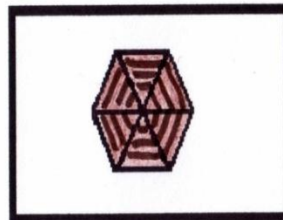
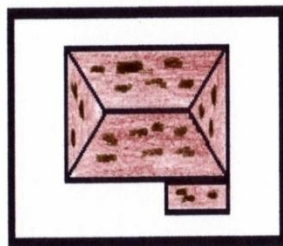
# План участка

- это вид сверху участка.

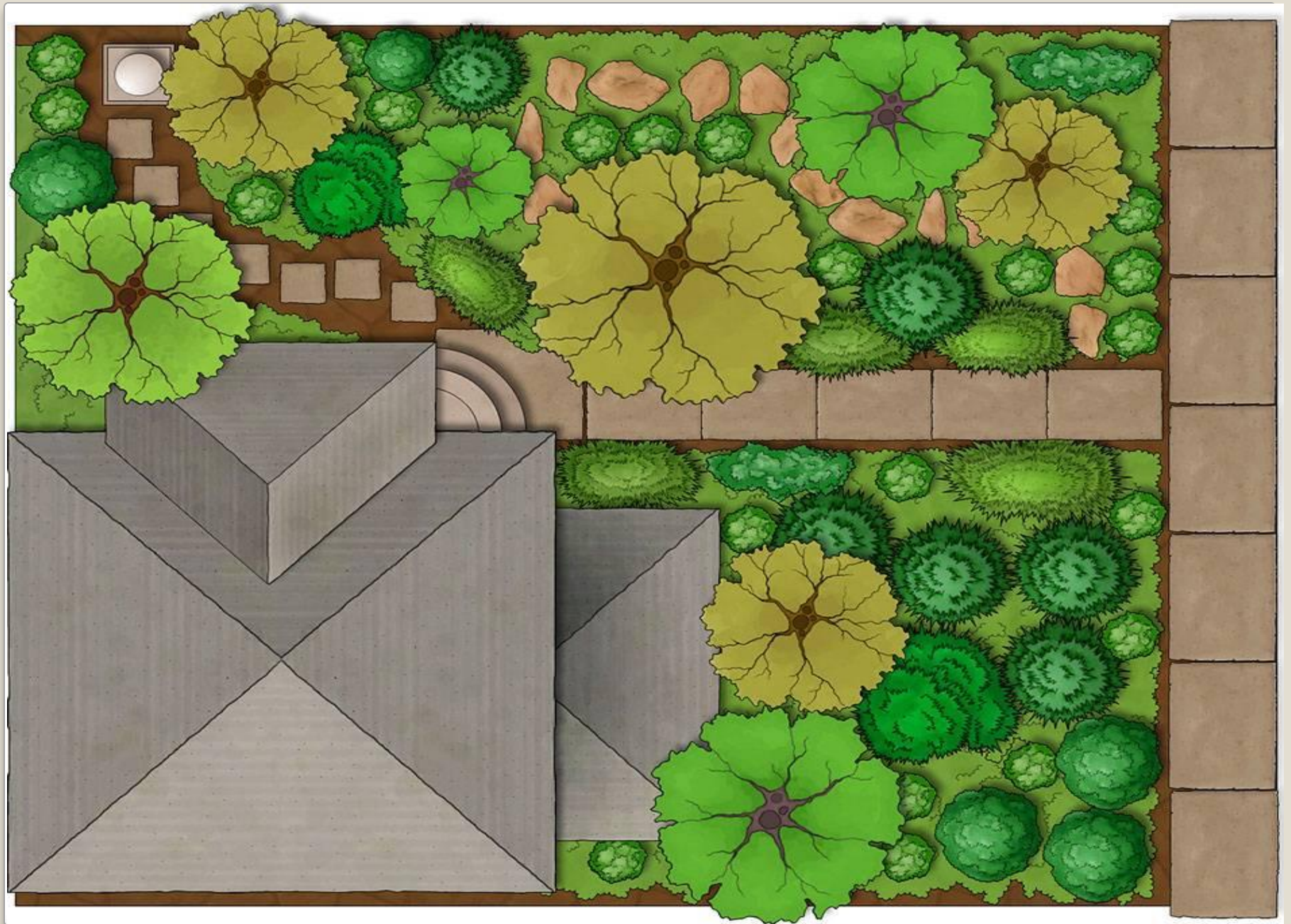




**Для разработки  
плана  
используют  
условные  
обозначения**



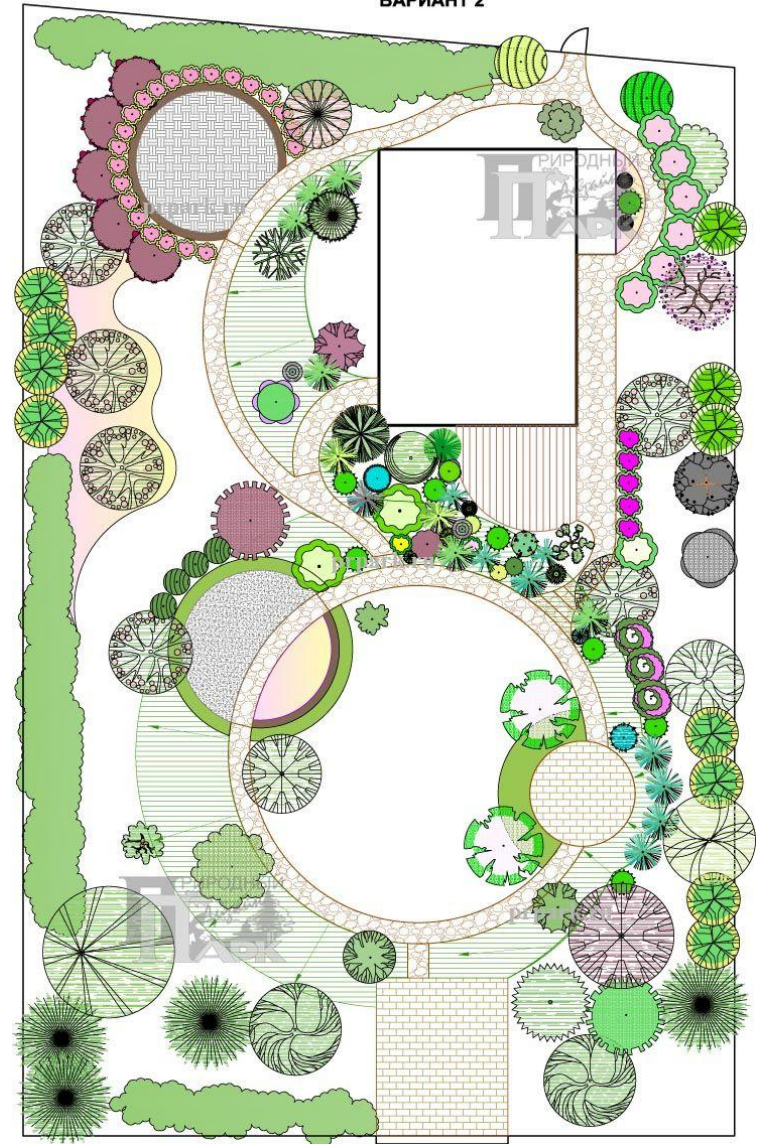






- Условные обозначения
- Препятств. из пластика
  - газоны с травой
  - зоны у садов
  - цветочный фондичек или фонтан
  - водосточная система
  - декоративно-культурные растения
  - вертикальная цветочная конструкция
  - цветник
  - лавочки и скам

## ЭСКИЗНЫЙ ПРОЕКТ ВАРИАНТ 2



- Экспликация
- 1 - лавочка для
  - 2 - лавочка для
  - 3 - бассейн
  - 4 - баня
  - 5 - дорожка
  - 6 - лавочка для
  - 7 - лавочка для
  - 8 - цветник
  - 9 - цветник с зонтиком и бассейном и скамьями
  - 10 - цветник
  - 11 - дорожка
  - 12 - скамья скульптурная

## **Задание на сегодня.**

Предлагаю вам поработать ландшафтными дизайнерами, давайте пофантазируем !

У многих из вас есть дачи, подумайте как бы можно было их преобразить. А может у вас и так все идеально?

Разработайте цветной план своего участка (реального или воображаемого). Не забудьте, про различные постройки – дома, бани, беседки ...

Используйте акварель, гуашь, цветные карандаши или мелки, фломастеры. Формат листа А4