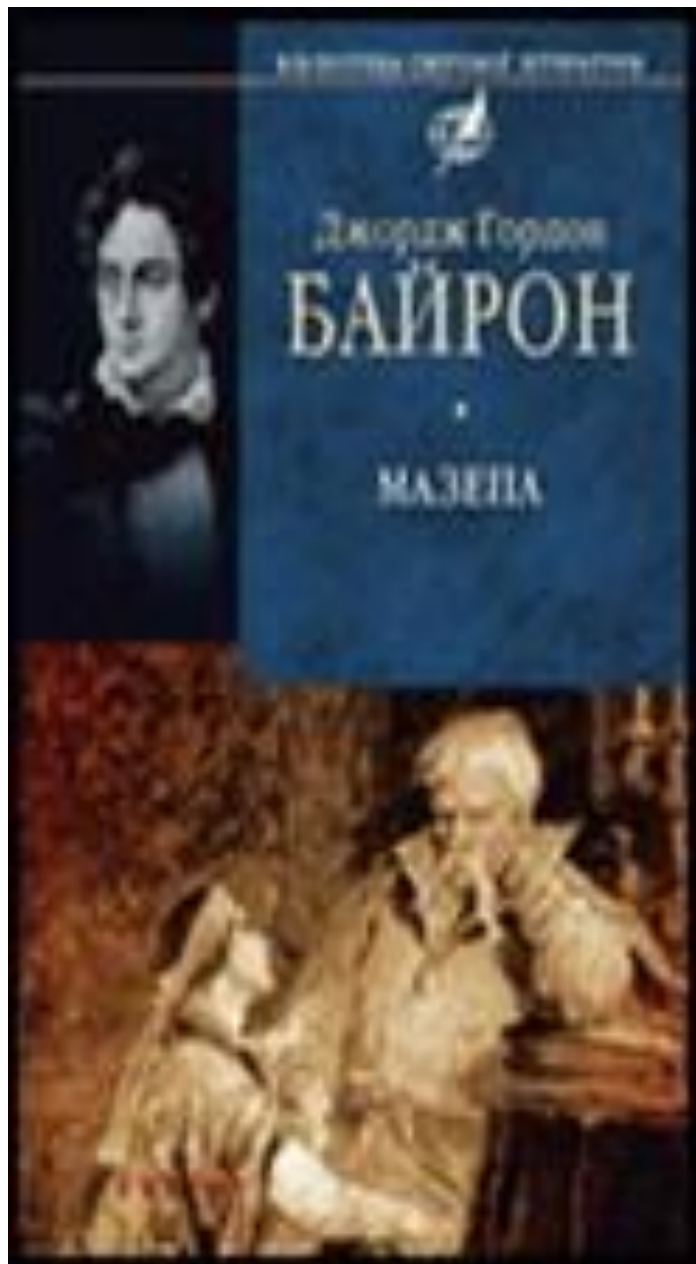




Поема “ Мазепа “ ,
її історична основа
та романтичний
міф Риси
романтичного
героя в образі
Мазепа

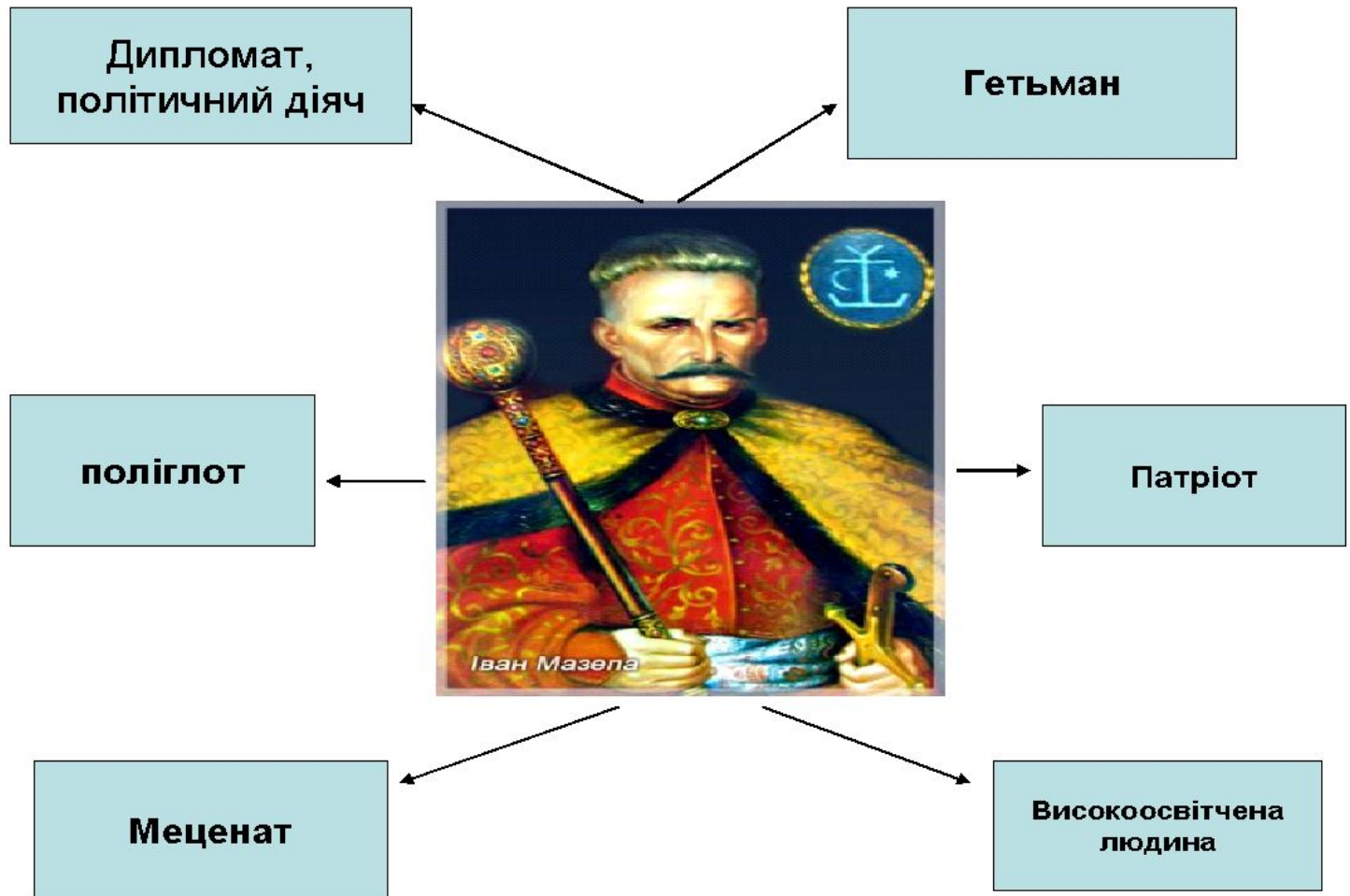


Це романтичний міф , на якому частково відбилася особистість самого Байрона .
С. Павличко

Теорія літератури

Поема – віршований твір , у якому зображені значні події та яскраві характери

Історичні відомості про Мазепу



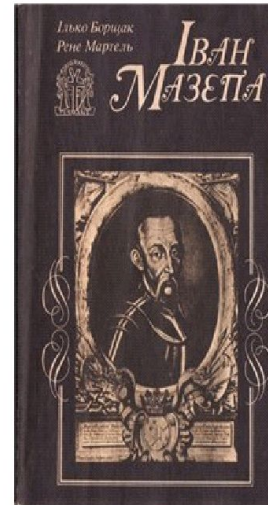
Романтичний міф про Мазепу

Вольтер “Історія Карла XII”
(1731р)



- « Мазепа... був чоловік хоробрий, запобігливий, невтомний робітник, недивлячись на свою старість. Він таємно об’єднався з шведським королем, щоб прискорити падіння царя...»

Ілько Борщак, Рене Мартель
“ Мазепа. Життя і пориви великого гетьмана” (1933р.)



- Автори переконливо доводять, що історія, яку вигадав Ян Пасека про покарання Мазепи, вигадка, що такого ніколи не було.

Історія написання поеми

1. Історичне джерело поеми – ІУ розділ хроніки “ Історія Карла Великого .
2. Романтичний міф – легенда про історію кохання і покарання Мазепи .
3. Взаємовідносини Байрона з дружиною графа Гвічіоллі
4. Поема написана 1818 року в Італії .

Риси романтичного героя в образі Мазепи

Образ Мазепи

- Трагічна нескореність
- Похмурість
- Мовчазність
- Рухи повільні, урівноважені
- Самоповага
- Уміння цінувати слово



“Байрон малює Мазепу з симпатією як людину сміливої вдачі і могутньої волі, постать безумовно романтичну і титанічну, але ніяк не похмуро-демонічну”

(К. Шахова)

Образ Мазепи в мистецтві

Ференц Ліст- видатний угорський
композитор
Етюд “ Мазепа”(1841-1861рр.)



Луї Буланже



Сенкан

Мазепа як романтичний герой

Мазепа

Самотній , сильний

Кохає , страждає , не скоряється

Особистість , здатна на глибокі почуття

Виклик