

Стихотворение А.С.Пушкина

«Няне»



Арина Родионовна

«Подруга дней моих суровых,

Голубка дряхлая моя!



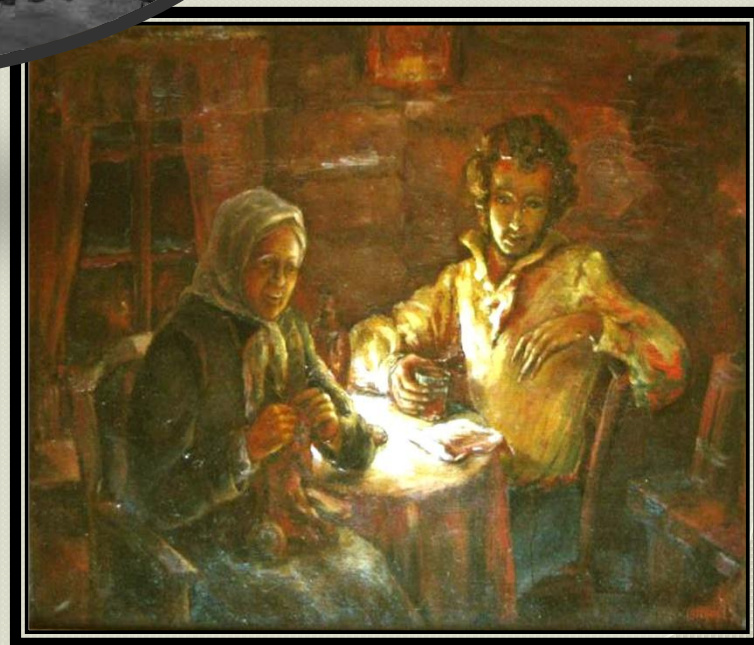
**Одна в глуши лесов сосновых
давно, давно ты ждешь меня.**



***Ты под окном своей светлицы
Горюешь, будто на часах,***



***И медлят поминутно спицы
В твоих наморщенных руках.***



**Глядишь в забытые ворота
На черный отдаленный путь:
Тоска, предчувствия, заботы
Теснят твою всечасно грудь.**



То чудится тебе...



Спасибо за внимание

