

Интегрированный урок-игра по  
биологии и экологии по теме:  
«Общая характеристика плоских и  
круглых червей.»

Учитель биологии  
МБОУ «СОШ с. Б. Чечуйка»

Клевцова Г.В



# Вершина знаний «Плоские круглые черви»



# Толковый словарь

- Бескостное ползающее животное с вытянутым телом.



# I вершина «Что возьмем с собой в дорогу?»

- 1. Проверка снаряжения



- 2. Конкурс капитанов
- Вид, царство, род, семейство, тип, класс, отряд.

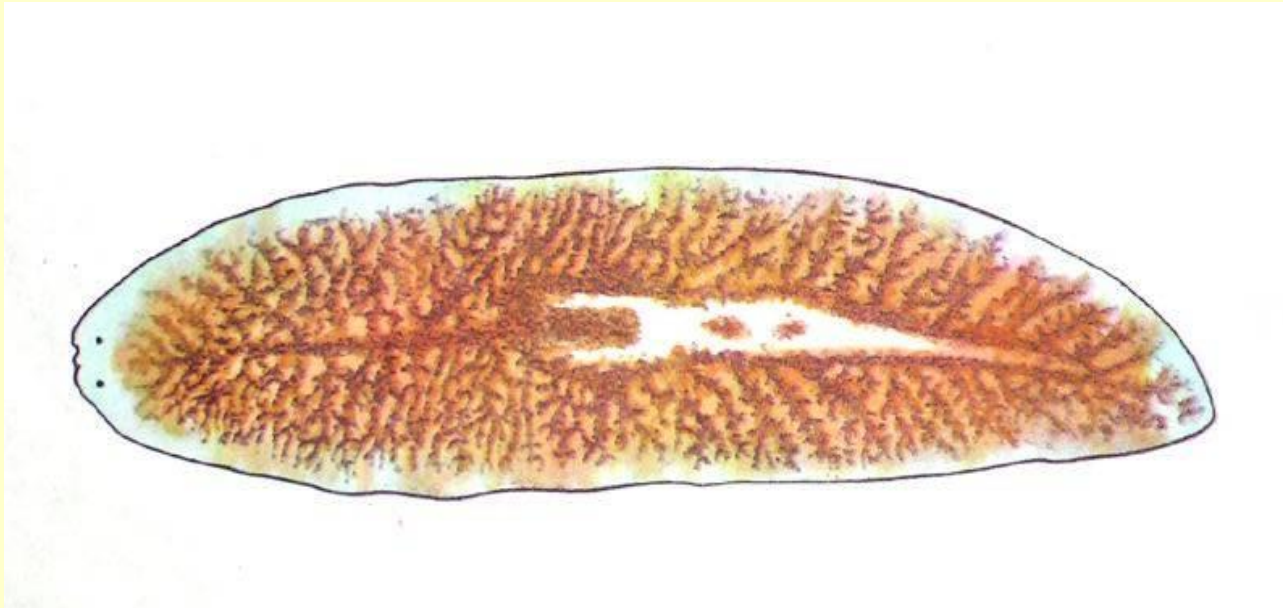
# «Узнай меня»

- Какое животное изображено?



- Дайте характеристику этому червю. Какой вред он наносит организму человека?

- Какое животное изображено?



- Какое строение имеет пищеварительная система этого червя?

- Какое животное изображено?



- Какое строение имеет пищеварительная система этого червя?

# II высота

## «Выдай паспорт»

### Чей признак ?

- 1. Двусторонняя симметрия
- 2. Кожно-мышечный мешок
- 3. Эктодерма
- 4. Энтодерма
- 5. Мезодерма
- 6. Кровеносная система
- 7. Семенники
- 8. Звездчатые клетки с ресничками
- 9. Дыхательная система
- 10. Финна
- 11. Вторичная полость
- 12. Анальное отверстие
- 13. Усики
- 14. Жабры
- 15. Яичники
- 16. Членики
- 17. Сегменты
- 18. Нервная цепочка
- 19. Глаза
- 20. Параподии
- 21. Щетинки
- 22. Окологлоточное нервное кольцо
- 23. Кольцевые мышцы
- 24. Продольные мышцы



## **Правильные ответы.**

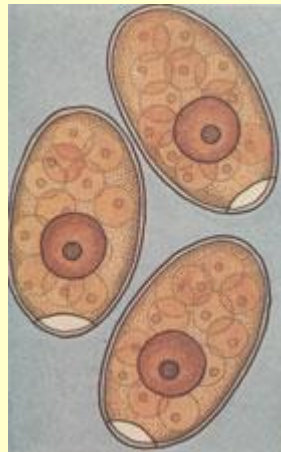
**Плоские  
черви**

**(1,2,3,4,5,7,8,10,15,16,  
23,24)**

**Круглые черви**

**(1,2,3,4,5,7,12,15,22,  
24)**

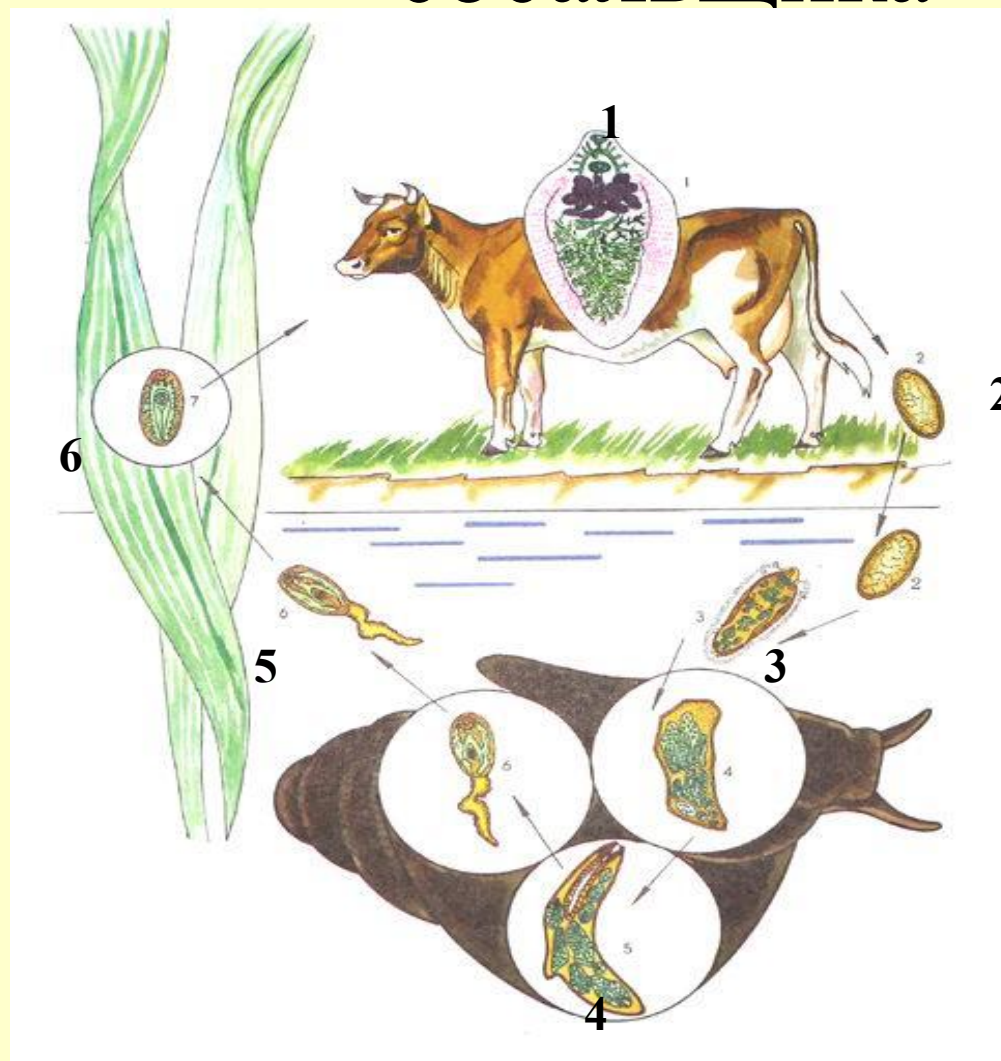
# Составить из иллюстраций схему «Цикл развития печеночного сосальщика».



# Составить из иллюстраций схему “Цикл развития бычьего цепня”.

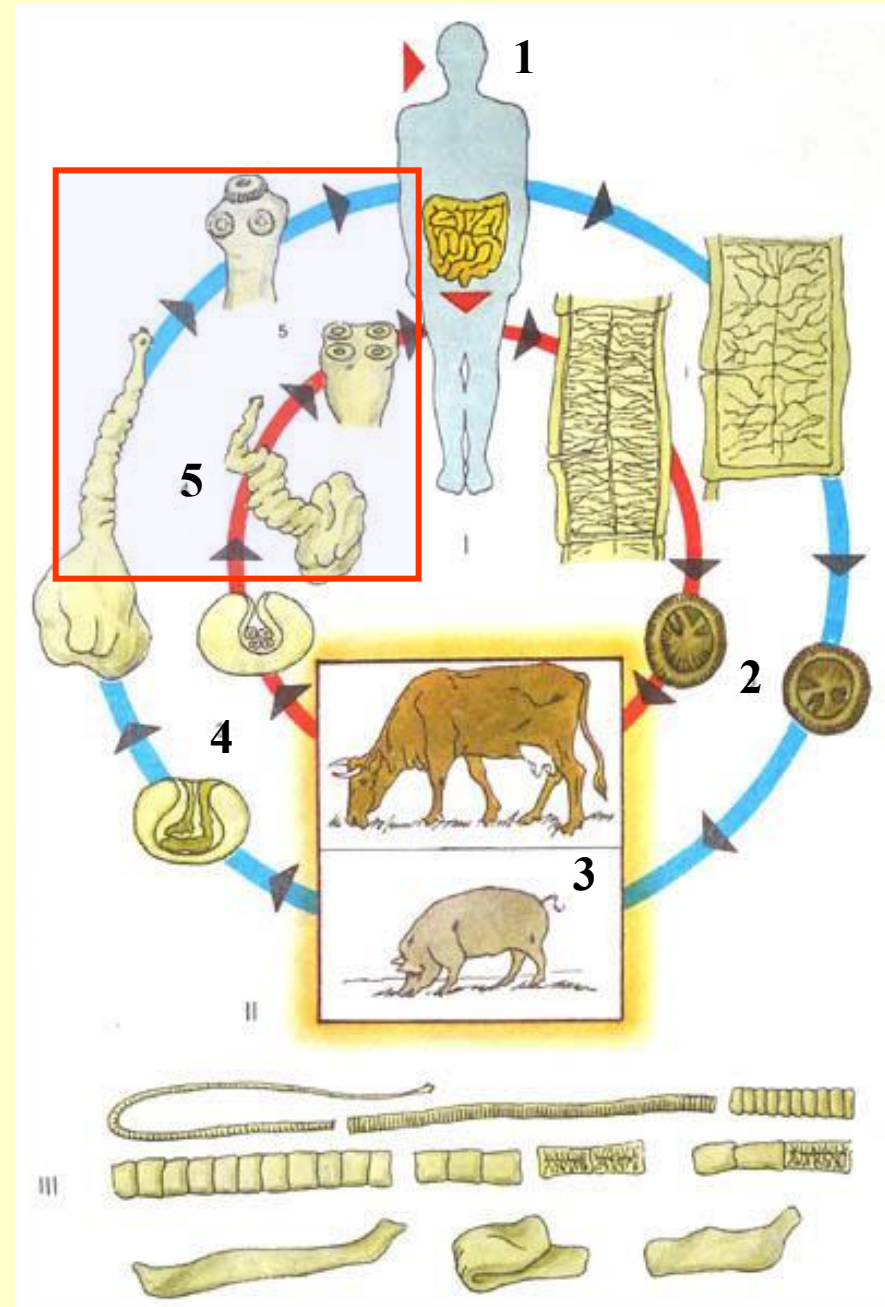


# Жизненный цикл печеночного сосальщика



# Жизненный цикл лентецов

1. Окончательный хозяин
2. Яйца во внешней среде
3. Промежуточный хозяин
4. Финна – пузырьчатая личинка лентеца.
5. Заражение окончательного хозяина.



# III высота

## Мозговой штурм

- Существует паразит, который обитает в мозговой ткани овец. Относится он к типу круглые черви. У него сложный цикл развития и одна его стадия, а именно половая, должна проходить в пищеварительном тракте волка. Но где гарантия, что волк съест именно эту овцу — ведь пастухи зорко следят за стадом, собаки охраняют его, да и сама овца не желает быть съеденной. Как же паразит обеспечивает себе попадание «по месту назначения»?

# Ключ к тесту.

- 1.в
- 2.г
- 3.а
- 4.б
- 5.г
- 6.а
- 7.в
- 8.а

