

# Другие галактики

# Галактики отличаются:

- Размерами
- Числом входящих в них звёзд
- Светимостями
- Внешним видом

# По внешнему виду галактики условно разделены на :

- Эллиптические
- Спиральные
- Неправильные

# Эллиптические галактики



Встречаются гигантские и карликовые.

Наиболее простые по структуре, распределение звёзд в них равномерно убывает от центра, пыли и газа почти нет. Самые яркие звёзды — красные гиганты.

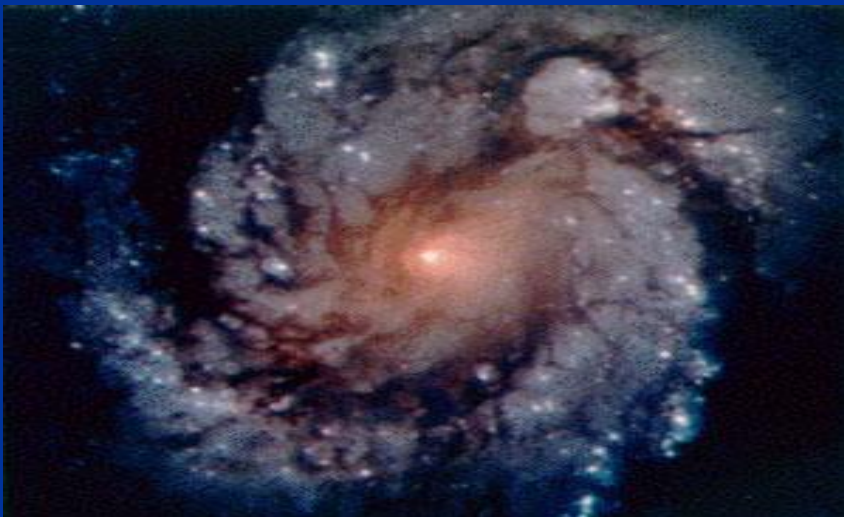
# Линзовидная галактика



# Спиральные галактики



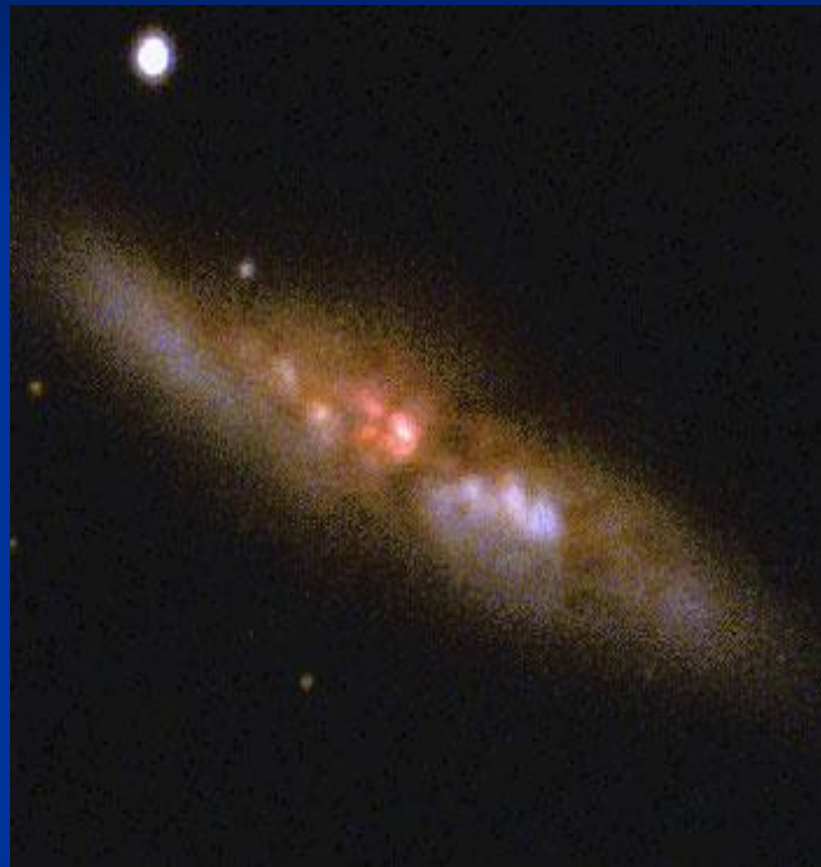
Самый многочисленный тип галактик. К нему относятся, помимо остальных, наша Галактика и гигантская Туманность Андромеды, которая видна невооружённым глазом



# Спиральная галактика Сомбреро в созвездии Дева



# Неправильные галактики

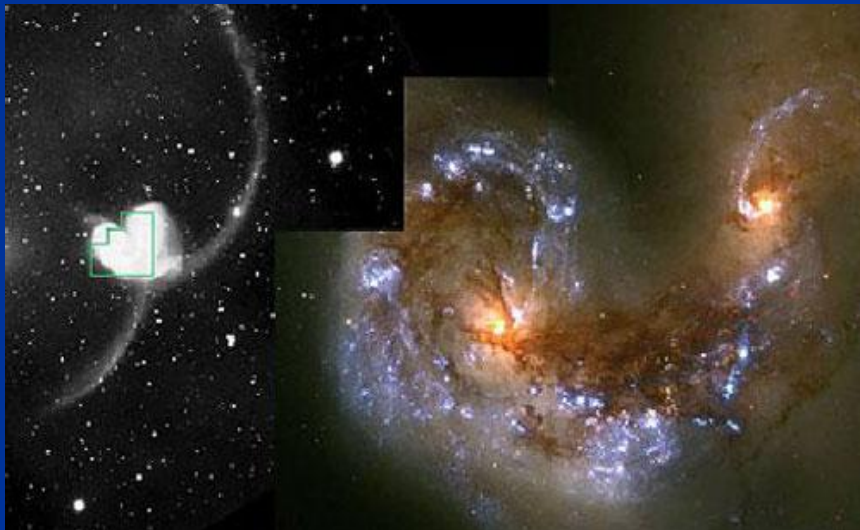
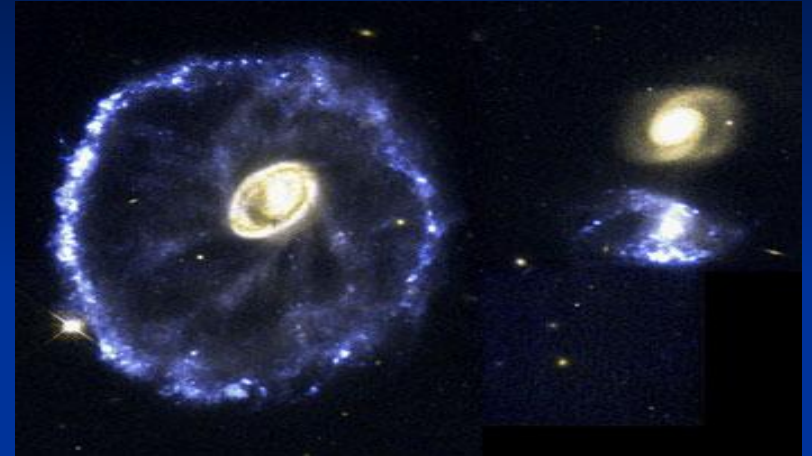




# Большое и Малое Магеллановы Облака



# Взаимодействующие галактики



# Звездный «канныбализм».

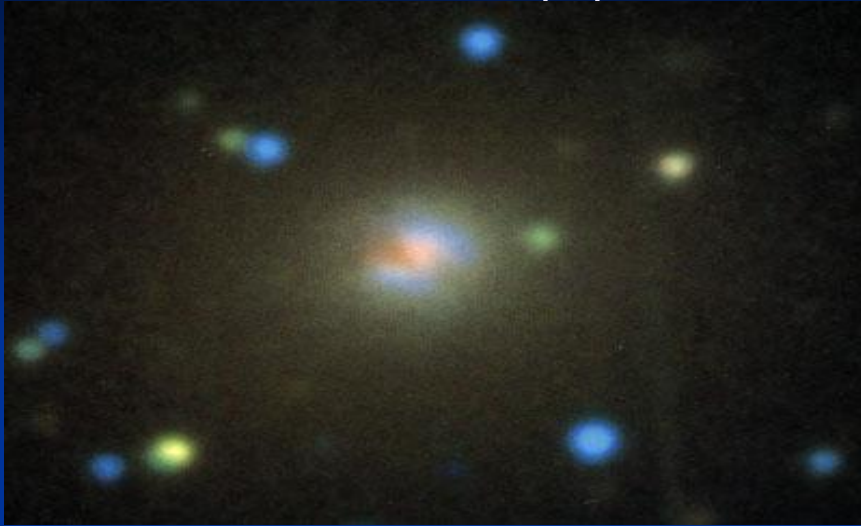
В галактике М64 слились две дисковые спиральные галактики с разным направлением вращения. В итоге возник газопылевой диск, вращающийся в направлении, противоположном вращению звездного диска.





По подсчетам астрономов в ближайшие 10 миллиардов лет Млечный Путь полностью поглотит все вещество Магеллановых Облаков.

# Радиогалактики



Обладают  
исключительно  
мощным  
радиоизлучением,  
превосходящим  
видимое  
излучение