

**Факторы влияющие на
формирование
жизненных ориентиров
подростков**

Социальные причины суицидального поведения у подростков

- Суицидальное поведение – это результат взаимодействия средовых (ситуативных) и личностных факторов

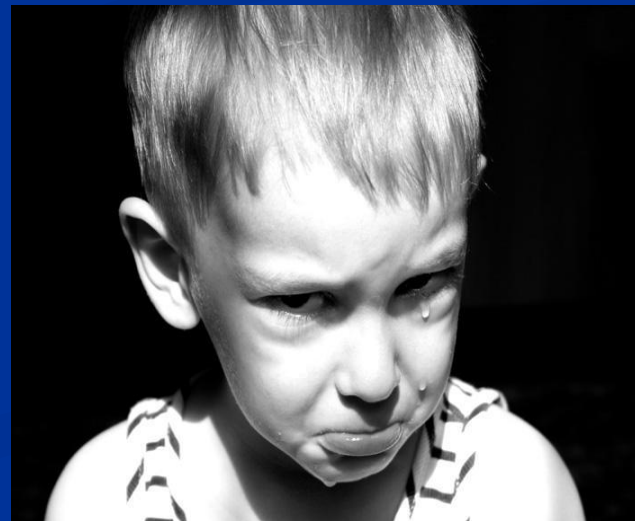
Разлад в семье



Нервный не тот, кто
барабанит пальцами по
столу,
а тот кого это раздражает



Хватит!
Остановись!



Неразделенная любовь



В мире есть двое слепых...

Ты - потому что не видишь, как сильно мне нужен, и я - потому что не вижу никого, кроме тебя.

made by vasilisa on picshot.ru



Героин? Кокаин? Морфий? Амфитамин?

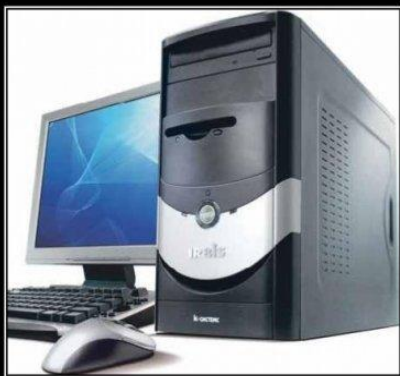
нет - ЛЮБОВЬ... но ломает не хуже...



Конфликты в школе



Средства массовых информаций



РАССКАЖУ ДЕТЯМ
о яркой молодости



Выключи дебилятор!
Почитай ребёнку книжку!

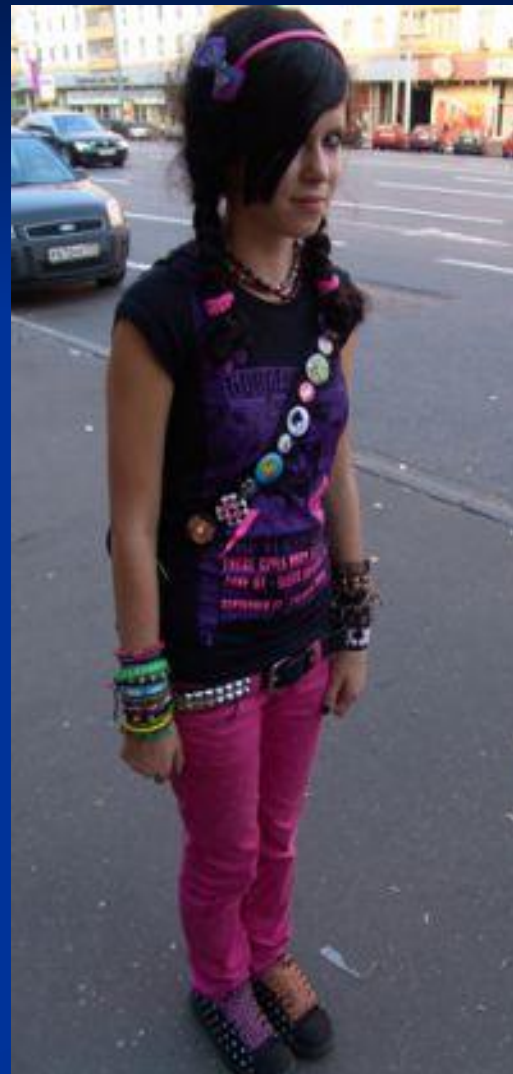


О времена, о нравы!



Общество испытывает
поистине ненасытное
любопытство ко всему,
любопытства не заслуживающему. Оскар
Уайльд

Молодежные субкультуры (готы, эмо)



новые «безобидные» цифровые наркотики



АЛКОГОЛЬ

одна из основных причин
инфекционных заболеваний.



МАМА...

можно я ещё погуляю?

**Песня, которую
слушают наши дети**

Любите себя детей!