

**Совершенствование
системы управления
современным
дошкольным
образовательным
учреждением**

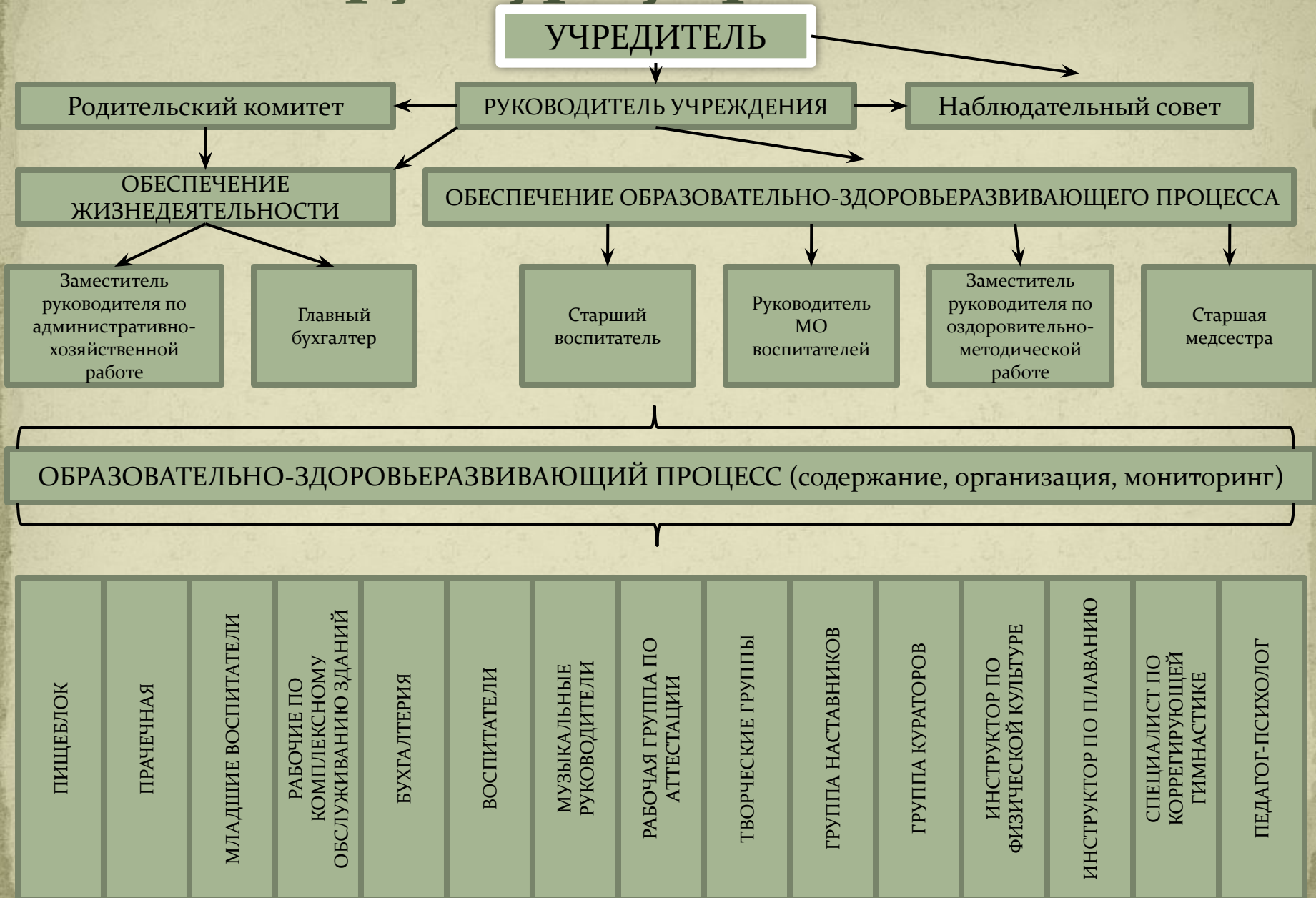
Управлять -

значит приводить к
успеху других.

Дефиниция управления

С целью повышения
эффективности деятельности
детского сада,
профессионального единства
сотрудников и формирования
творческой атмосферы в
коллективе была разработана
структурно-функциональная
модель управления.

Структура управления



Обновление управления дошкольным образовательным учреждением началось с формирования системы информационно-аналитической деятельности как основного инструмента управления. Возникла необходимость создания такой системы мониторинга, независимой экспертизы состояния образовательного, оздоровительного и финансово-хозяйственного процессов, которая позволила бы не только отслеживать происходящие события, но и влиять на них.

СИСТЕМА МОНИТОРИНГА

АНАЛИЗ ЖИЗНЕДЕЯТЕЛЬНОСТИ

- Использование бюджетных средств по договорам субсидирования.
- Движение средств по родительской оплате.
- Учёт расходования лимитов электро-, тепло-, водоснабжения.
- Расчёт стоимости детодня.

ПОВЫШЕНИЕ
ЭКОНОМИЧЕСКОГО ЭФФЕКТА

АНАЛИЗ ВОСПИТАТЕЛЬНО- ОБРАЗОВАТЕЛЬНОГО ПРОЦЕССА

- Профессиональной компетентности педагогов.
- Социально-психологического климата в коллективе.
- Предметно-развивающей среды в группах.
- Уровень знаний воспитанников.
- Уровень подготовленности выпускников к школе.
- Уровень социальных навыков.

ПОВЫШЕНИЕ КАЧЕСТВА
ОБРАЗОВАНИЯ

АНАЛИЗ ОЗДОРОВИТЕЛЬНОГО ПРОЦЕССА

- Показатели физического здоровья.
- Индекс здоровья.
- Количество дней, пропущенных по болезни, на одного ребёнка.
- Заболеваемость по группам.
- Выполнение натуральных норм питания.

ПОВЫШЕНИЕ ПОКАЗАТЕЛЕЙ
ЗДОРОВЬЯ

Мониторинг профессиональной компетентности отслеживает следующие направления: научно-методическую деятельность, трансляцию опыта, результаты участия педагога в профессиональных конкурсах, проектах, конференциях, участие в мероприятиях по повышению профессионального уровня, выявляет способности и возможности каждого педагога. Администрация и руководитель методического объединения работают над созданием условий для реализации и дальнейшего совершенствования педагогической деятельности, творческой индивидуальности педагогов.

Воспитатель - главное действующее лицо в обновлении процессов, происходящих в детском саду, именно ему предъявляются повышенные требования.

Мониторинг социально-психологического климата внедрён для установления в учреждении атмосферы поиска, творчества, доброжелательности, благоприятных условий для развития коллектива взрослых и детей. Материалы мониторинга помогают психологу научить педагога адекватно адаптироваться к изменяющимся требованиям и запросам родителей.

Совершенствование
управления
способствовало
формированию
системно-
деятельностного аспекта
управления.

управления

ЗДОРОВЫЙ РЕБЁНОК

ОБРАЗОВАТЕЛЬНО-ЗДОРОВЬЕРАЗВИВАЮЩЕЕ ПРОСТРАНСТВО

ИНИЦИАТИВНЫЙ, ТВОРЧЕСКИЙ КОЛЛЕКТИВ ЕДИНОМЫШЛЕННИКОВ –
НОСИТЕЛИ КУЛЬТУРЫ ЗДОРОВОГО ОБРАЗА ЖИЗНИ

ПЕДАГОГИЧЕСКИЙ
ПЕРСОНАЛ

УЧЕБНО-
ВСПОМОГАТЕЛЬНЫЙ
ПЕРСОНАЛ

МЛАДШИЙ
ОБСЛУЖИВАЮЩИЙ
ПЕРСОНАЛ

Заместитель руководителя
по оздоровительно-
методической работе

Старший воспитатель

Заместитель руководителя
по административно-
хозяйственной работе

Главный бухгалтер

РУКОВОДИТЕЛЬ

СОДЕРЖАНИЕ

Методобъединения

Педсоветы

Семинары

Дни открытых дверей

Консультации

Коллективные
открытые просмотры

Взаимодействие с
родителями

СОЗДАНИЕ УСЛОВИЙ

Администрация ДОУ создаёт условия, ориентирует в проблемах учреждения и задачах, стоящих перед коллективом, направляет усилия сотрудников, концентрирует на самом главном.

Содержание деятельности учреждения определяют педагогические советы, методические объединения, семинары, дни открытых дверей, консультации, коллективные открытые просмотры, которые способствуют созданию оздоровительно-образовательного пространства.

**Спасибо за
внимание!**