

# ЖИЗНЬ ДРЕВНИХ СЛАВЯН

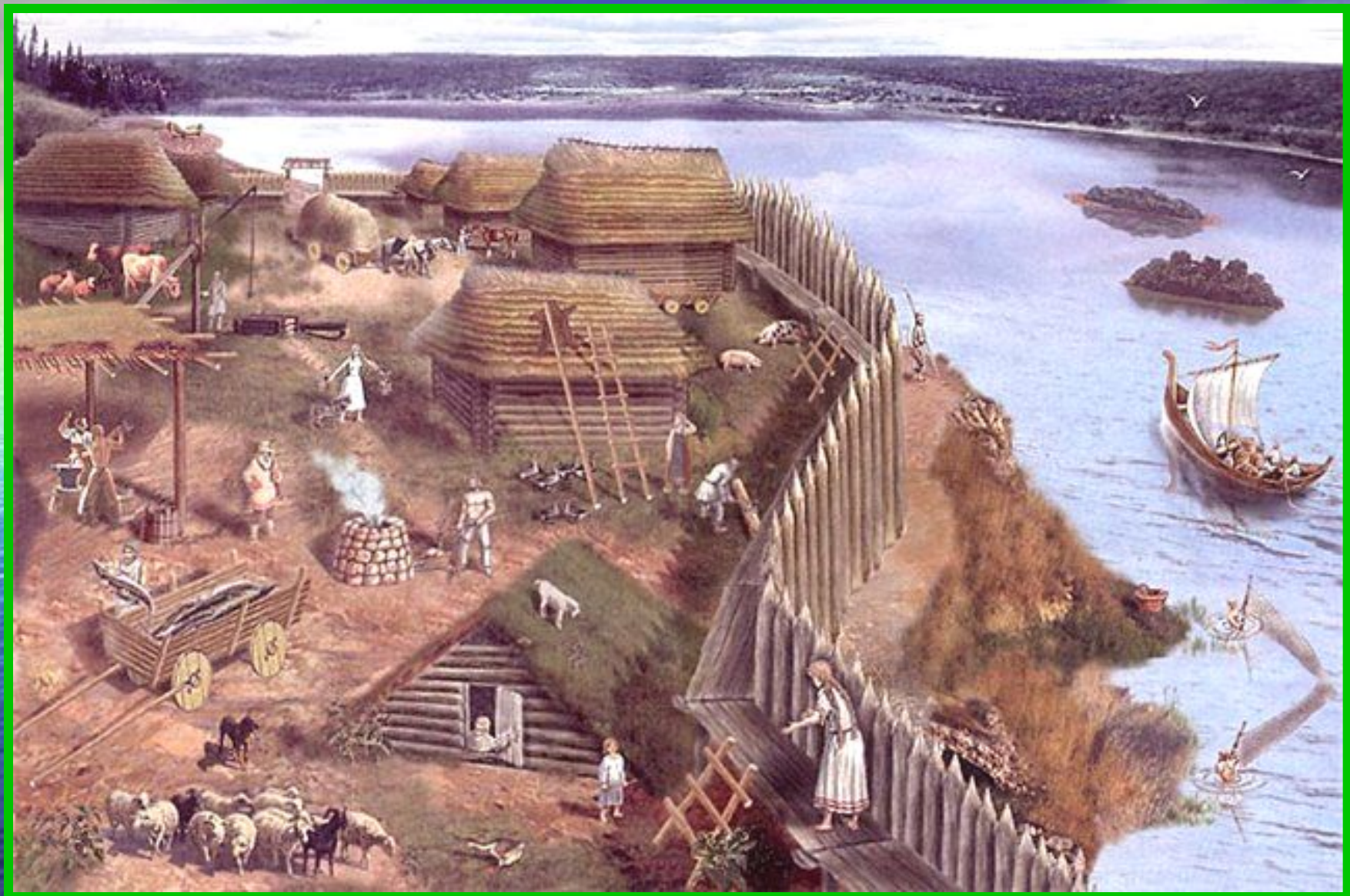


Выполнила: Егорова Е.А. учитель МБОУ «СОШ № 151»  
Г. Красноярска.

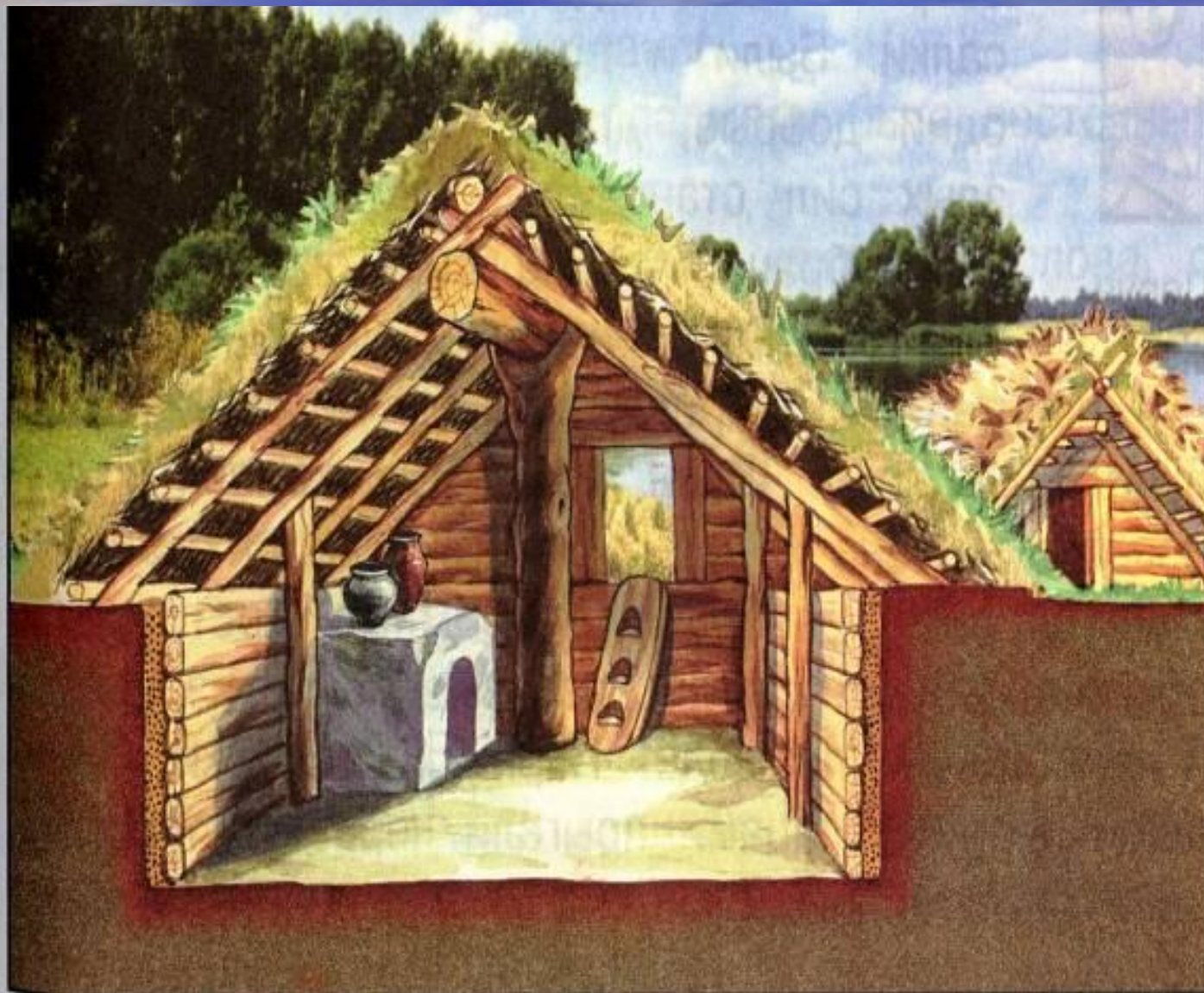
## Расселение древних славян



# Жизнь древних славян



# Устройство дома в V-X веках





**Из чего могли строить славяне свои дома?**

# Одежда древних славян.



## Одежда.

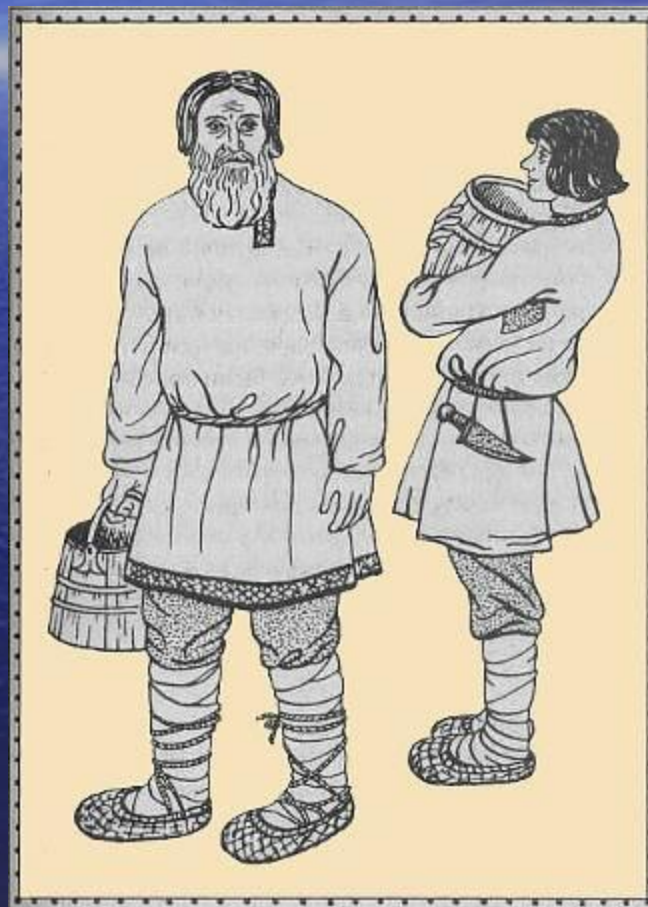
Ткани ткали из льна, конопля, пряли из шерсти овец и коз. Зимой носили шубы из меха домашних и диких животных. Мужчины носили штаны или рубахи, подпоясанные ремнями. Женщины носили прямые рубахи с одной застёжкой.







# Чем занимались древние славяне мужчины? Работа в группе



- Охота
- Рыболовство
- Земледелие
- Собираательство
- Торговля
- Оборона
- Ремесло



# Хозяйство древних славян.



# Оружие и орудия труда славян.

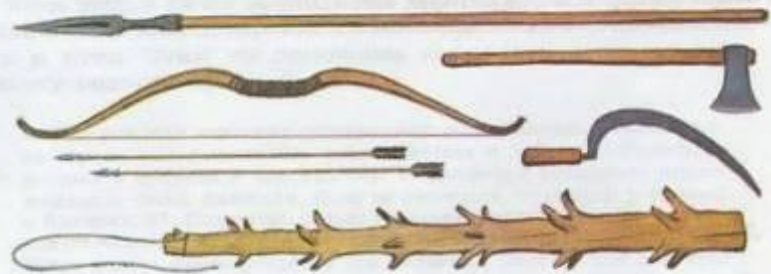
## Орудия труда славян



## Кузнечные и ковалерные инструменты



## Орудия охоты и рыбной ловли



Оружие и орудия труда: копье, топор, лук со стрелами, борона-суковатка, серп.



Охотник-славянин

# Чем могли заниматься женщины славянки? ( работа в группе)



# Одно из женских занятий славян.



# Изделия из льна украшались вышивкой.



# Занятия славян





# ПРЕДМЕТЫ БЫТА ДРЕВНИХ СЛАВЯН.



Украшения из кургана племени дреговичей.



Предметы быта древних славян



Ножницы, найденные археологами при раскопках поселений восточных славян.



Славянские гребни из рога и кости.

# Верования древних славян



Перун – Бог Громовержец

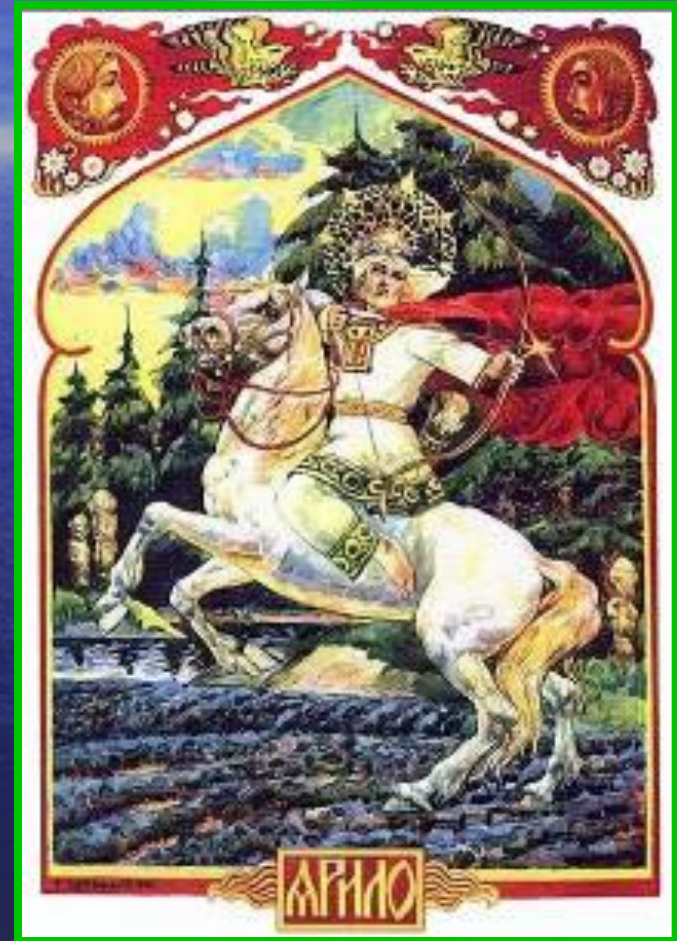


Сварог – Бог неба, Бог огня

# Верования древних славян.



Велес – Бог плодородия



Ярило – Бог Солнца

# Поклонения славян языческим идолам.



Языческий идол славян.



# Духи, божества природы.



Славянские  
домашние духи.



Славянские  
лесные духи.



Славянские  
водяные духи.

# ДОМОВОЙ.



Обиженный домовой  
может навредить

# Добрые домашние духи.



- Чур – древний бог очага, охранитель границ земельных владений.
- Дворовый – покровитель двора, помощник домового.
- Банник – голый старичок, который обитает в неотапленной бане, но исчезает, когда начинают париться.
- Дрёма – вечерний и ночной дух в образе доброй старушки с ласковыми руками.

# Злые домашние духи.



- Кикимора – злой и вредный дух, враг домового. Путает пряжу, бьёт посуду, стрижёт овец.
- Шерстнатый – ночной демон, давящий спящего человека.
- Шиш – нечистая сила, которая мучает пьяниц, допившихся до белой горячки.
- Злыдни – существа, которые губят урожай, наводят болезни на домашний скот, ссорят домашних.



# ЛЕШИЙ.



# Славянские лесные и полевые духи.



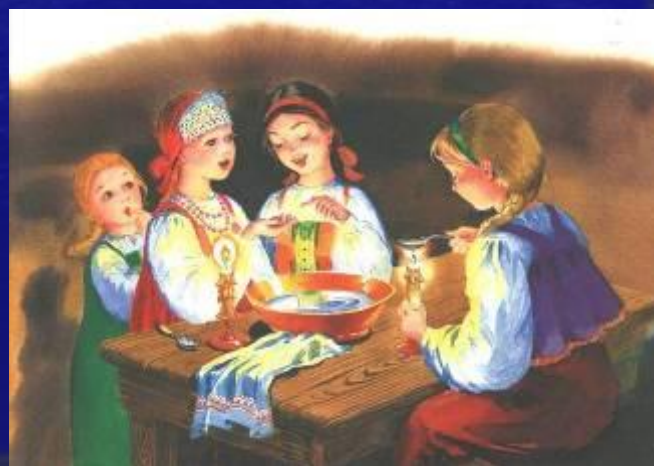
- Баба-Яга – лесная старушка, ведьма, которой подчиняются лесные звери.
- Полевой – дух, охраняющий хлебные поля.
- Песиглавцы – грозные оборотни, воинственные, свирепые и жестокие.
- Планетники – демоны облаков. Посылают на землю дожди или сдерживают их, наказывают градом за грехи.

# Славянские праздники.

- Коляда.
- Масленица.
- Иван Купала.



# Праздник Коляды.



# Масленица.



# Иванов день.



Все праздники древних славян  
были посвящены Солнцу.



# Какой вывод можно сделать о жизни древних славян.



Выполнила: Егорова Е.А. учитель МБОУ  
«СОШ № 151»  
Г. Красноярск.