

**Окружающий мир**  
**4 класс**  
**ВОЛШЕБНАЯ**  
**ВОСЬМЕРКА**

Ермакова Лариса Владимировна  
Учитель начальных классов  
МБОУ «Воткинский лицей»

Распредели названия  
органов в систему

## Выделительная система

**мочевой**

**пузырь**

**носовая**

**полость**

**мочеточники**

**трахе**

**сердц**

**е лёгки**

**е**

**гортан**

**бронх**

**и почк**

**и**

## Дыхательная система



Что лишнее?

## Выделительная система

мочевой  
пузырь

мочеточни  
ки  
сердц

почк  
и

носовая  
полость

е  
лёгки

бронх

гортан

трахеи

Ды<sup>ь</sup>хательная  
система

я

# ЧТО ТАКОЕ СЕРДЦЕ?



Что такое сердце?

Камень твердый?

Яблоко с багрово-красной кожей  
Может быть меж ребер и аортой

Бьется шар, на шар земной похожий

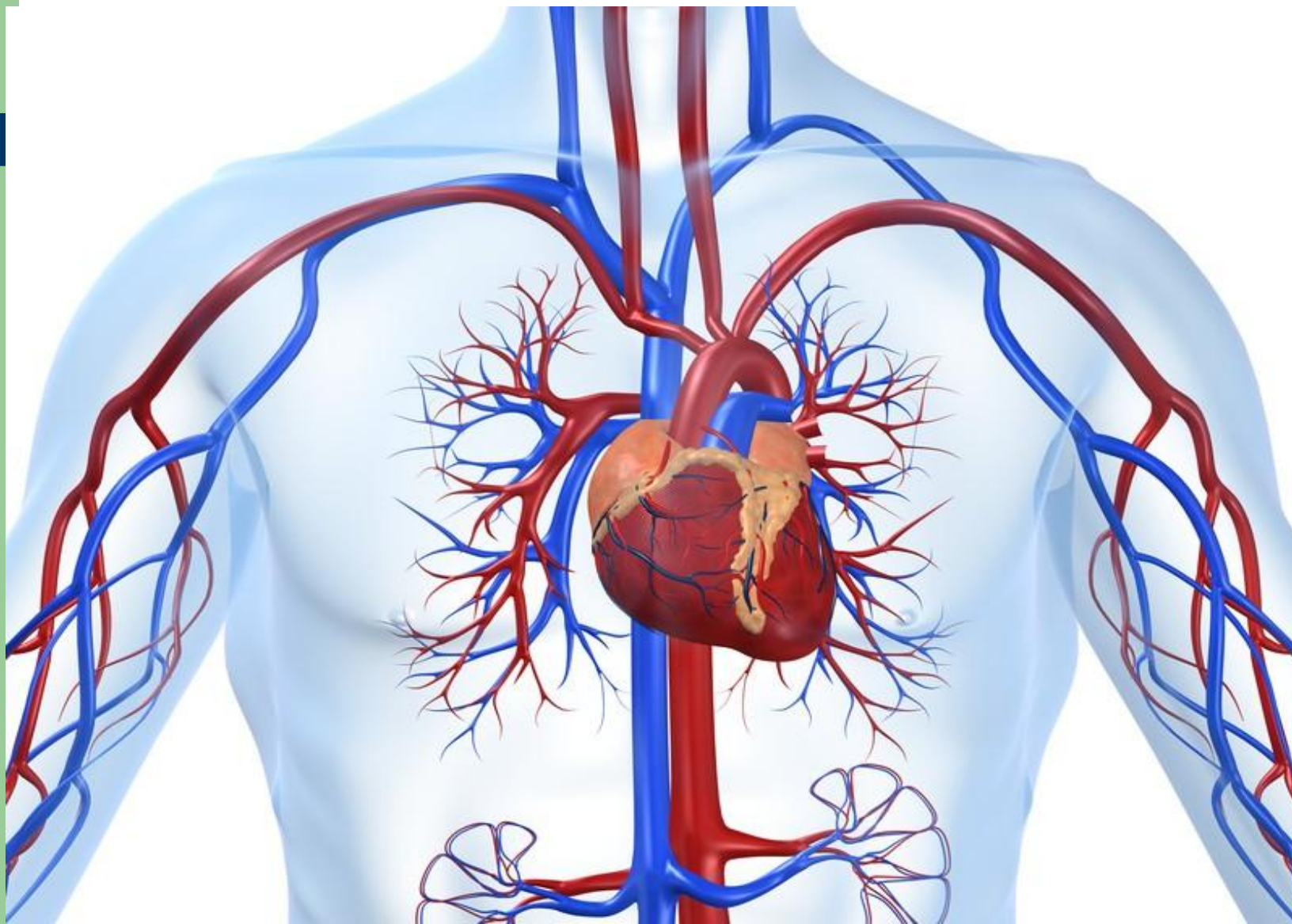
Так или иначе все земное

Уменьшается в его пределы,

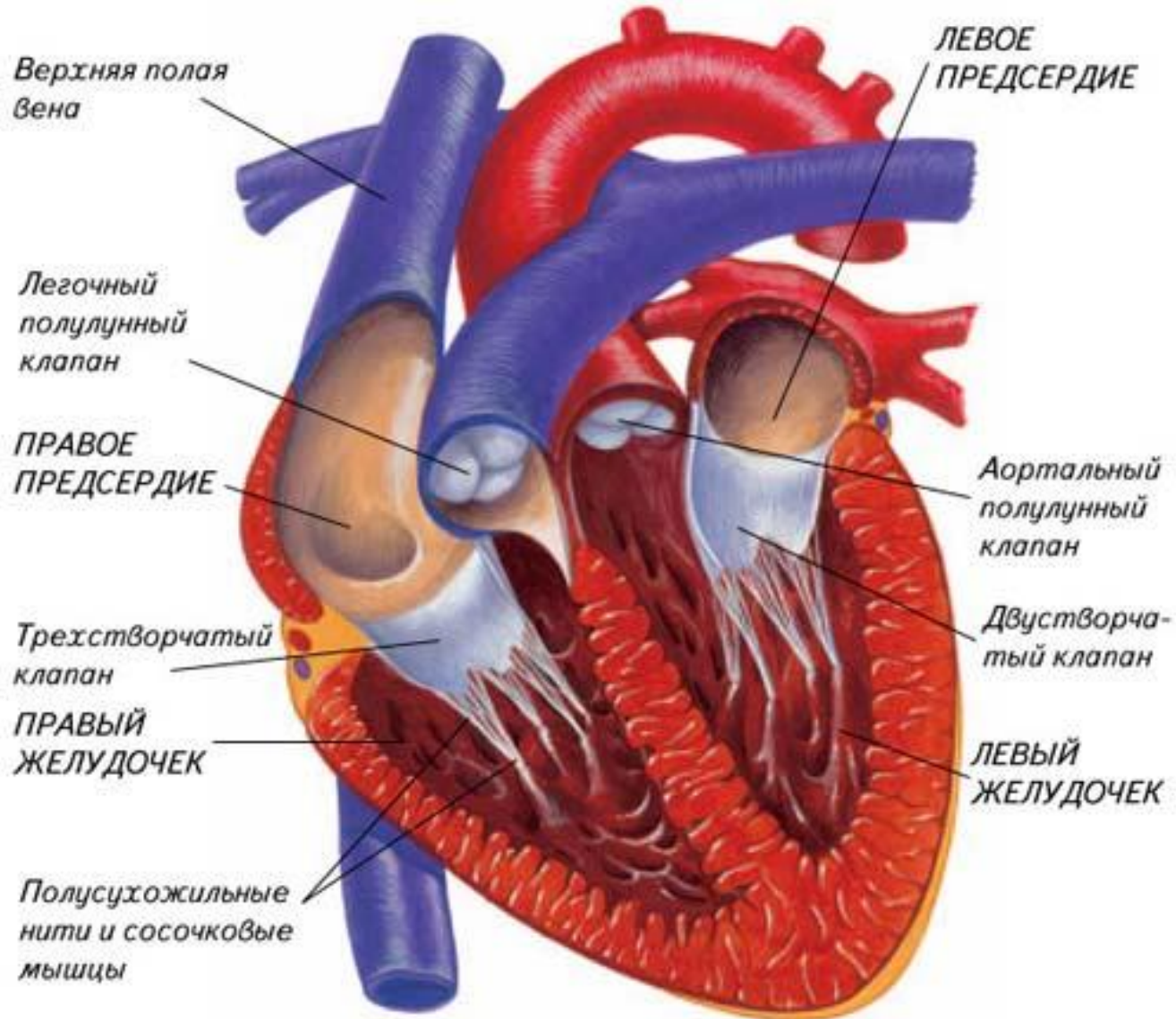
Потому что нет ему покоя

До всего ему есть дело.

# *Расположение сердца*



# Строение сердца



# Кровеносные сосуды



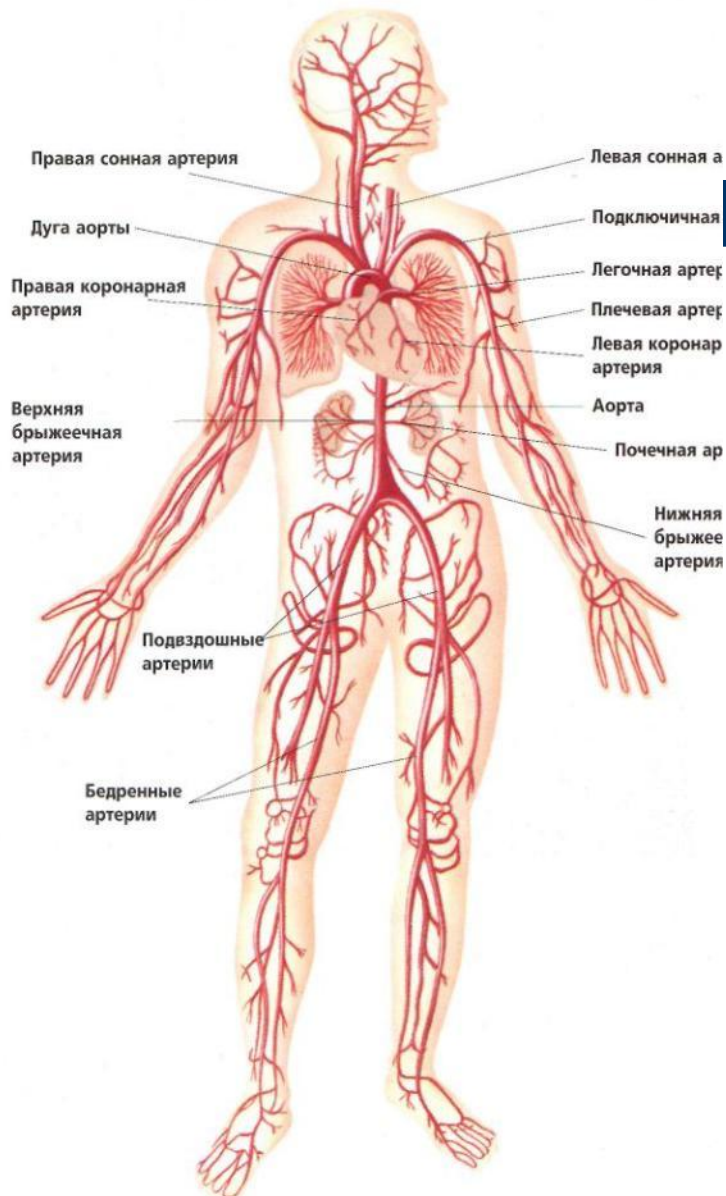
**Артерия**

**Вена**



# ПУТЬ ТУДА

## АРТЕРИАЛЬНАЯ СИСТЕМА



Насыщенная кислородом кровь течет по толстостенным артериям. Они делятся на все более мелкие сосуды вплоть до тончайших капилляров. Именно сквозь них ткани снабжаются кислородом и питательными веществами в обмен на отходы.

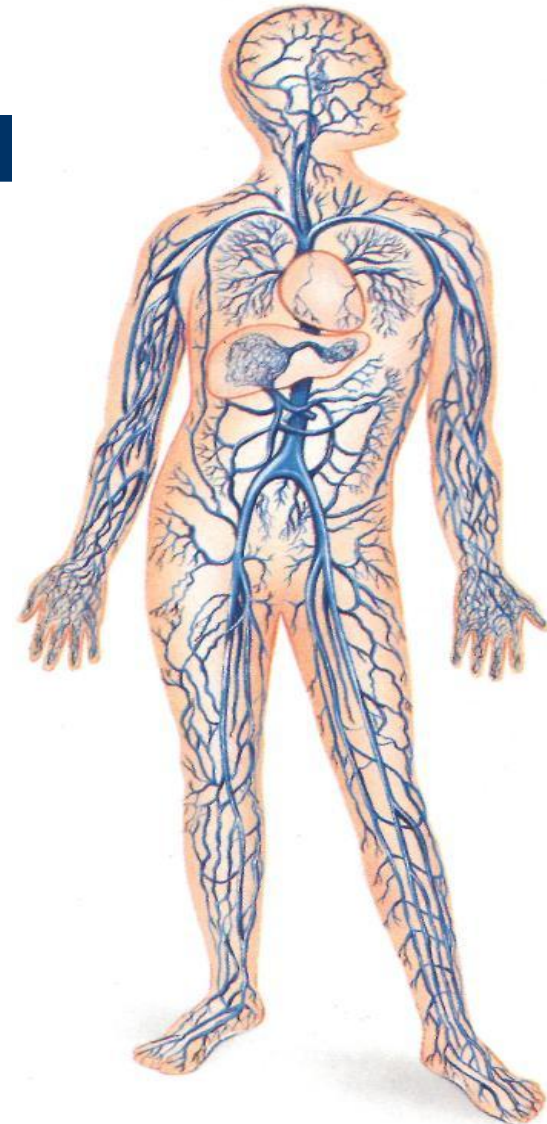


Отдав тканям кислород,  
кровь темнеет. Из

## ОБРАТНЫЙ ПУТЬ

попадает в чуть  
большие сосуды,  
называемые венулами,  
которые, в свою  
очередь, впадают в  
вены, а те доставляют  
кровь к сердцу.

ВЕНОЗНАЯ СИСТЕМА





# Схема движения крови по организму

