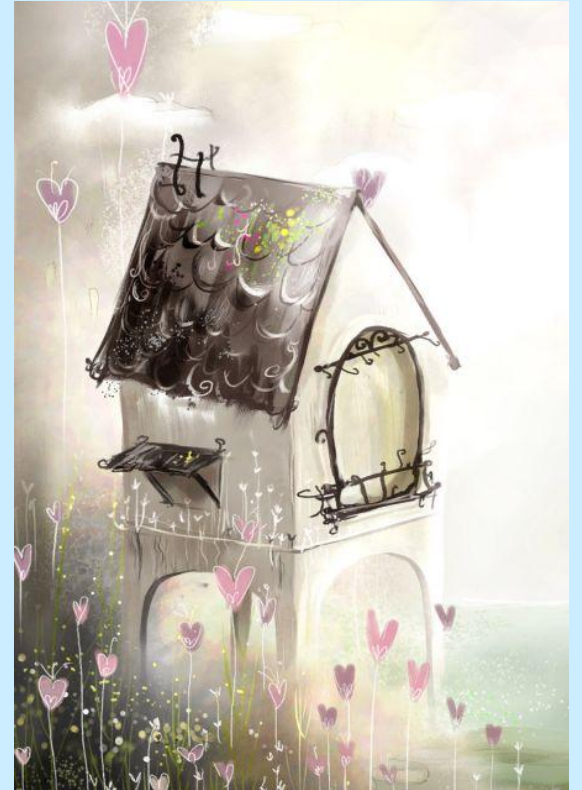


*□ Каковы морфологические
признаки*

существительных?

□ Что такое склонение?

*□ Можно ли сказать, что
существительные изменяются
по родам?*





время

море

юноша

озеро

стог

тиш

мама

мыш

в
брем

я



время

море

озеро

стог

тиш

ь

мыш

врем

я



время

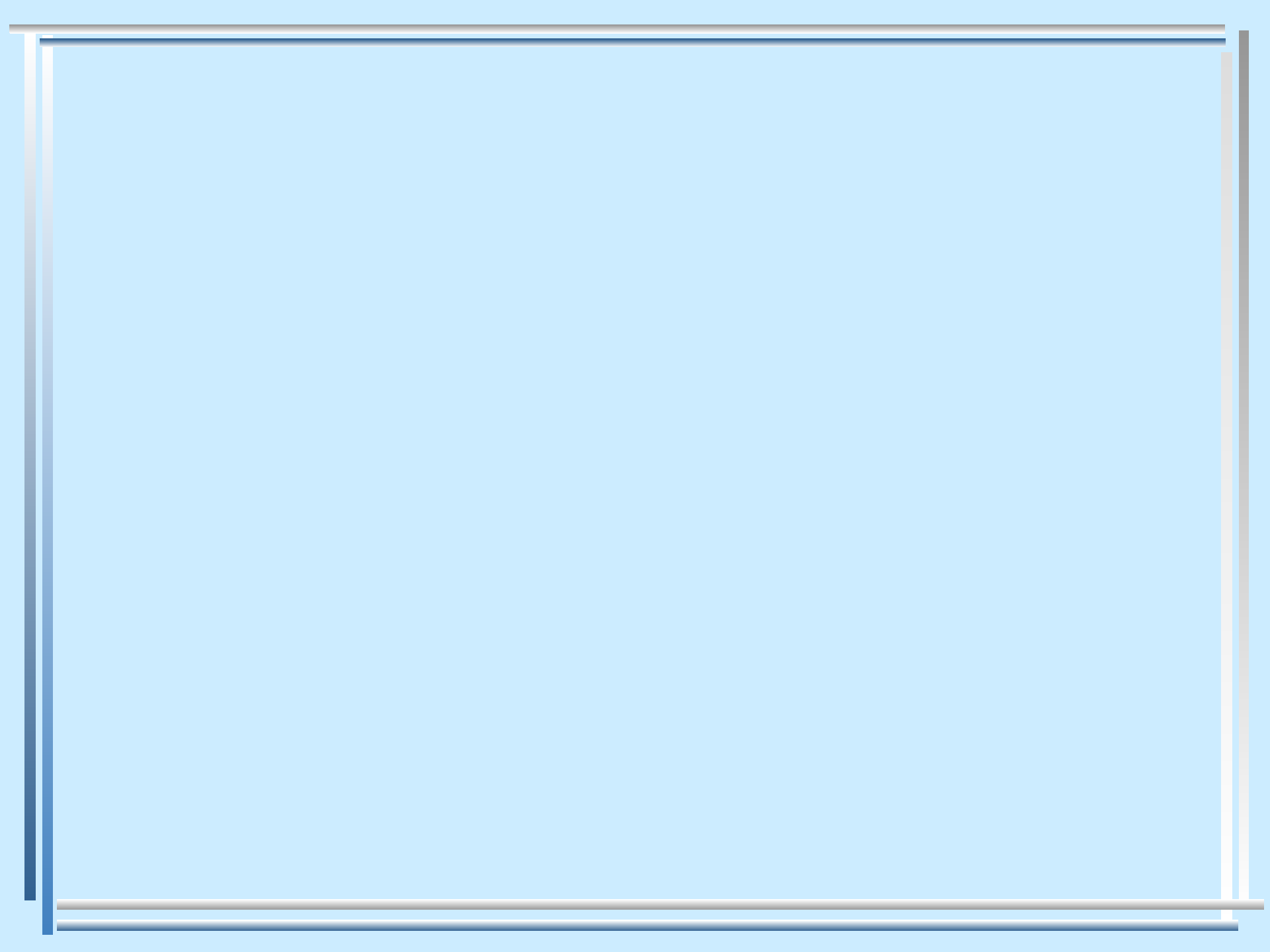
тишь

мышь

брем

я

	2 скл.	3 скл.	
И.п	море	мышь	время
Р.п	моря	мыш <i>И</i>	времени <i>И</i>
Д.п	морю	мыш <i>И</i>	времени <i>И</i>
В.п	море	мыш <i>Ь</i>	время
Т.п	мор <i>ЕМ</i>	мыш <i>ЬЮ</i>	времен <i>ЕМ</i>
П.п	о море	о мыш <i>И</i>	о времени <i>И</i>



Есть история про племя.
Лишь весной настанет время,
Племя мирно сеет семя,
Хоть пахать и сеять - бремя.
У коровы полно вымя.
Папуаске нужно имя
Для сынишки сочинить
И корову подоить.
Но вожак их – ногу в стремя,
Прилепив перо на темя,
Над собою поднял знамя,
Раздувая распри пламя:
Призывает всех опять
Не работать – воевать.
Но не хочет племя вновь
Проливать напрасно кровь.
Всемирнее мирный путь...

племя

время

семя

бремя

вымя

имя

стремя

темя

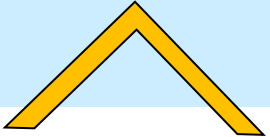
знамя

пламя

путь

племя
время
семя
бремя
вымя
имя
стремя
темя
знамя
пламя
путь

Р.п.
Д.п.
Т.п.
П.п.



-ЕН-

-И

-3 скл.

-ем

-2 скл.

Проверь записанное

- От доброго семени (Р.п.) – добрый всход.
- С именем (Тв.п.) Иван, без имени (Р.п.) – болван.
- На чужой спине бремя (И.п.) легко.
- Огню важно пламя (И.п.), а воину знамя (И.п.)
- Никому в науку пути (И.п.) не закрыты.
- Либо в стремя (В.п.) ногой, либо в пень головой.

