

# Путешествие по Австралии

Корчагина Ольга Даниловна  
Учитель начальных классов  
МБОУ УСОШ №2 им. Сергея  
Ступакова г.Удомля







**ФЛАГ**

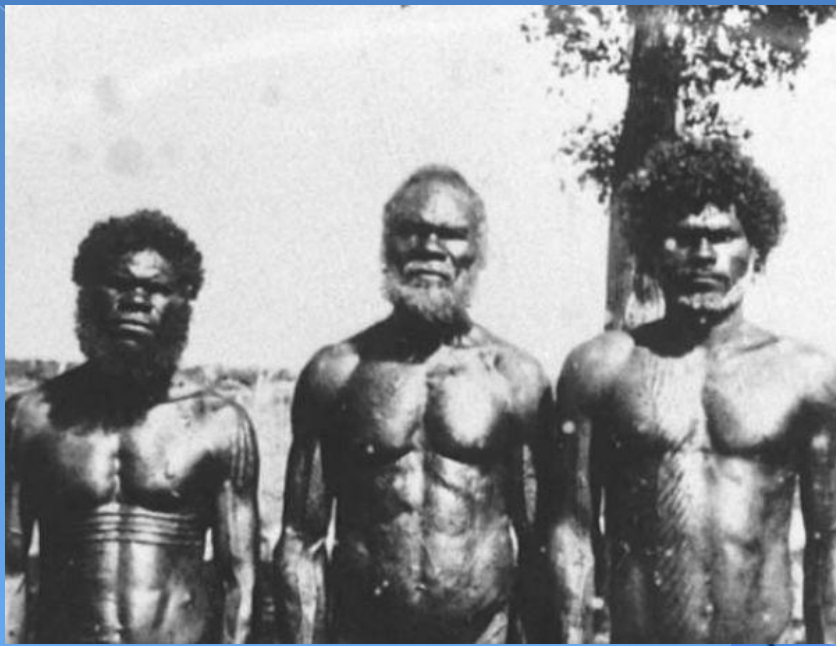


**ГЕРБ**

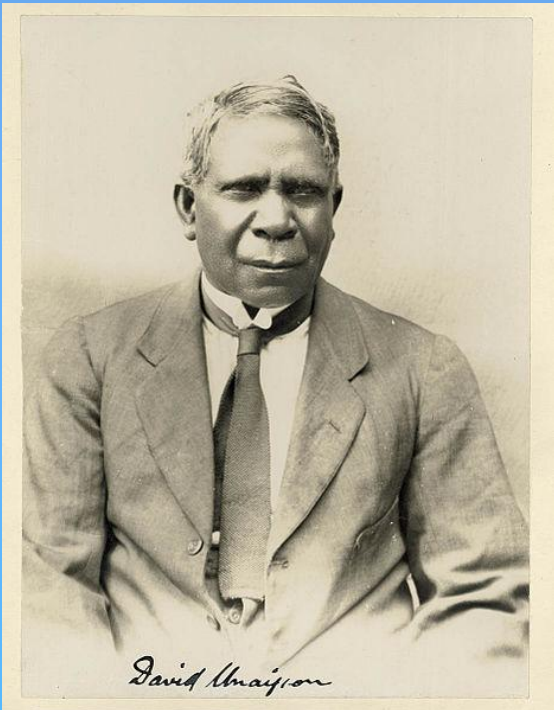
# Австралия

**Столица – Канберра**





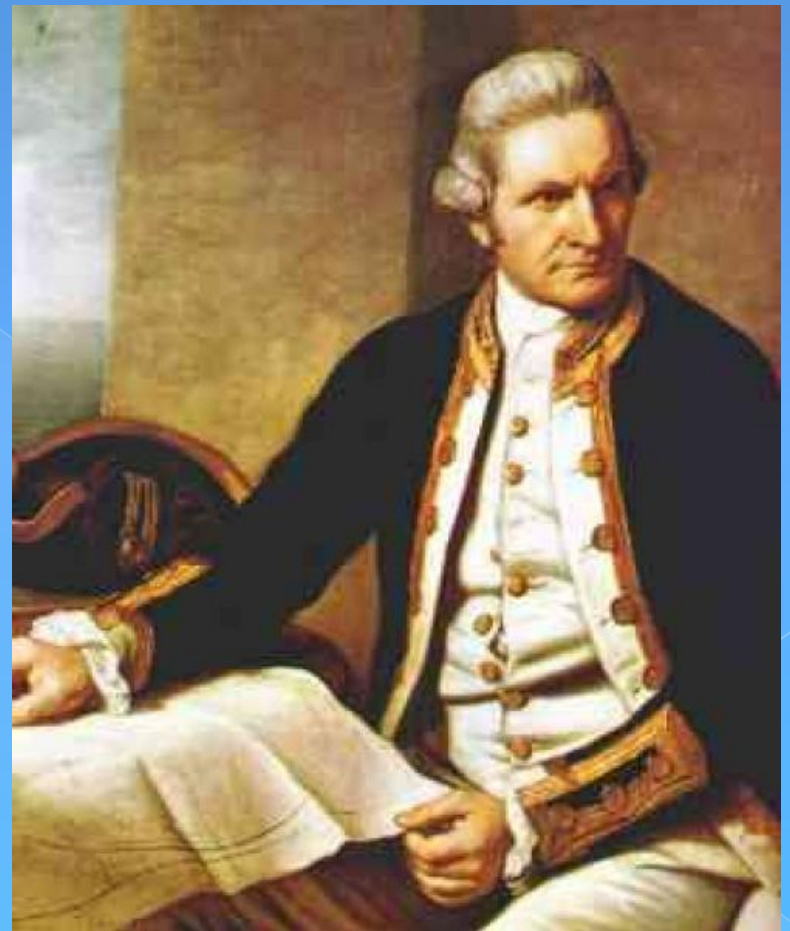
Австралийские аборигены (коренные австралийцы) — коренное население Австралии



Первая европейская экспедиция обнаружила Австралию в 1606 году. Голландский первооткрыватель по имени Виллем Янсзон совершил высадку на побережье острова



В 1770 году капитан Джеймс Кук обозначил на карте восточное побережье Австралии, назвав его Новый Южный Уэльс.



# Сидней



# Канберра



# Мельбрун



# Аделаида



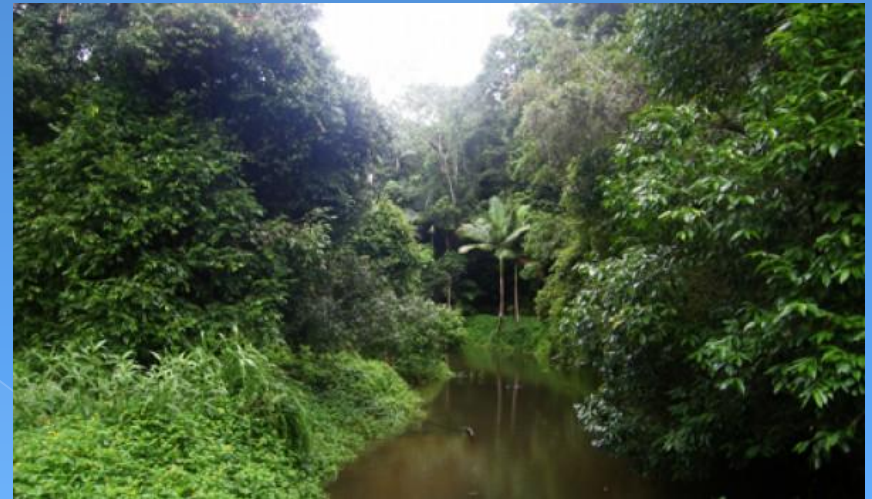
# Австралия – материк с самым сухим и самым жарким климатом.

Две трети ее территории занимают пустыни и полупустыни





**в Австралии имеются разнообразные ландшафты от аналогичных альпийским лугам до тропических джунглей.**

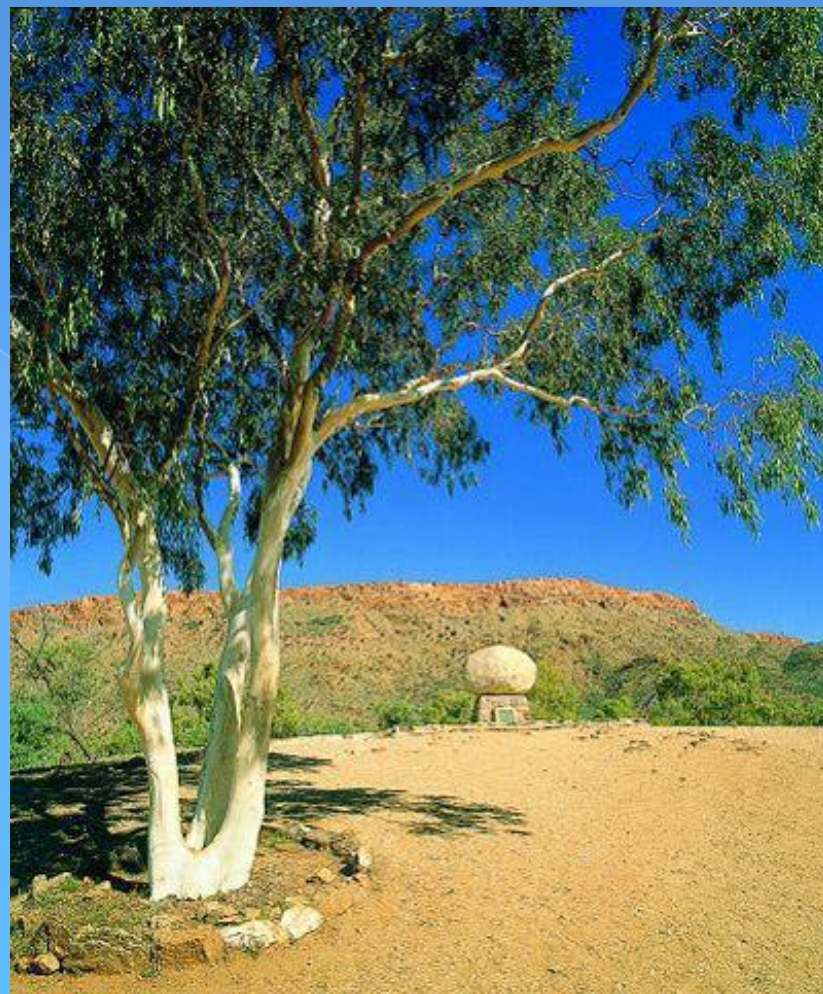


# Австралия – это материк – заповедник.

Растения здесь  
своеобразные.  
Например,  
бутылочное дерево,  
которое напоминает  
огромную бутылку



# Также здесь растет много ВИДОВ ЭВКАЛИПТОВ



# Животные Австралии

кенгуру



поссумы



кукабурра



тасманийский  
дьявол



сумчатая белка



**страус эму**



**коала**



**ехидна**



**утконос**



**На этом континенте есть только  
один хищный зверь –  
собаки динго**



**Только на островах, принадлежащих Австралии сохранился единственный в мире современник динозавров – ящерица гаттерия.**

