

Интегрированный урок для 8-9 класса (математика + биология):

**«Курить или не курить ?Посчитай и
подумай».**

Автор: учитель математики МБОУ СОШ № 5 г.
Михайловки Волгоградской области
Соломатина Татьяна Александровна

Прежде чем **закурить,**
Посчитай и подумай





Отрезать нос
каждому, кто
курит, или **60**
ударов по
стопам!!!!!!

**Царь
Михаил
Фёдорович
Романов**

В среднем **80%** больных раком легких -
курильщики. В Михайловке в 2013 году
зарегистрировано **130** больных раком легких.
Сколько человек могли бы избежать этого
недуга?



Легкие здорового человека

Легкие курильщика

Что содержится в сигарете?

- В дыме **одной сигареты** содержится:
 - 6 мг никотина,
 - 1,6 мг аммиака,
 - 25 мг угарного газа,
 - 0,03 мг синильной кислоты,
 - 0,5 мг пиридина, формальдегид,
 - радиоактивные вещества: полоний, свинец, висмут, смолы и деготь и др.
- Значительная часть уходит в окружающую среду.
- Дым сигарет вреден окружающим.
- Каждая сигарета отнимает **от 5 до 15 минут жизни!**
- **20** ежедневно выкуриваемых сигарет сокращает жизнь на **8-12 лет!**

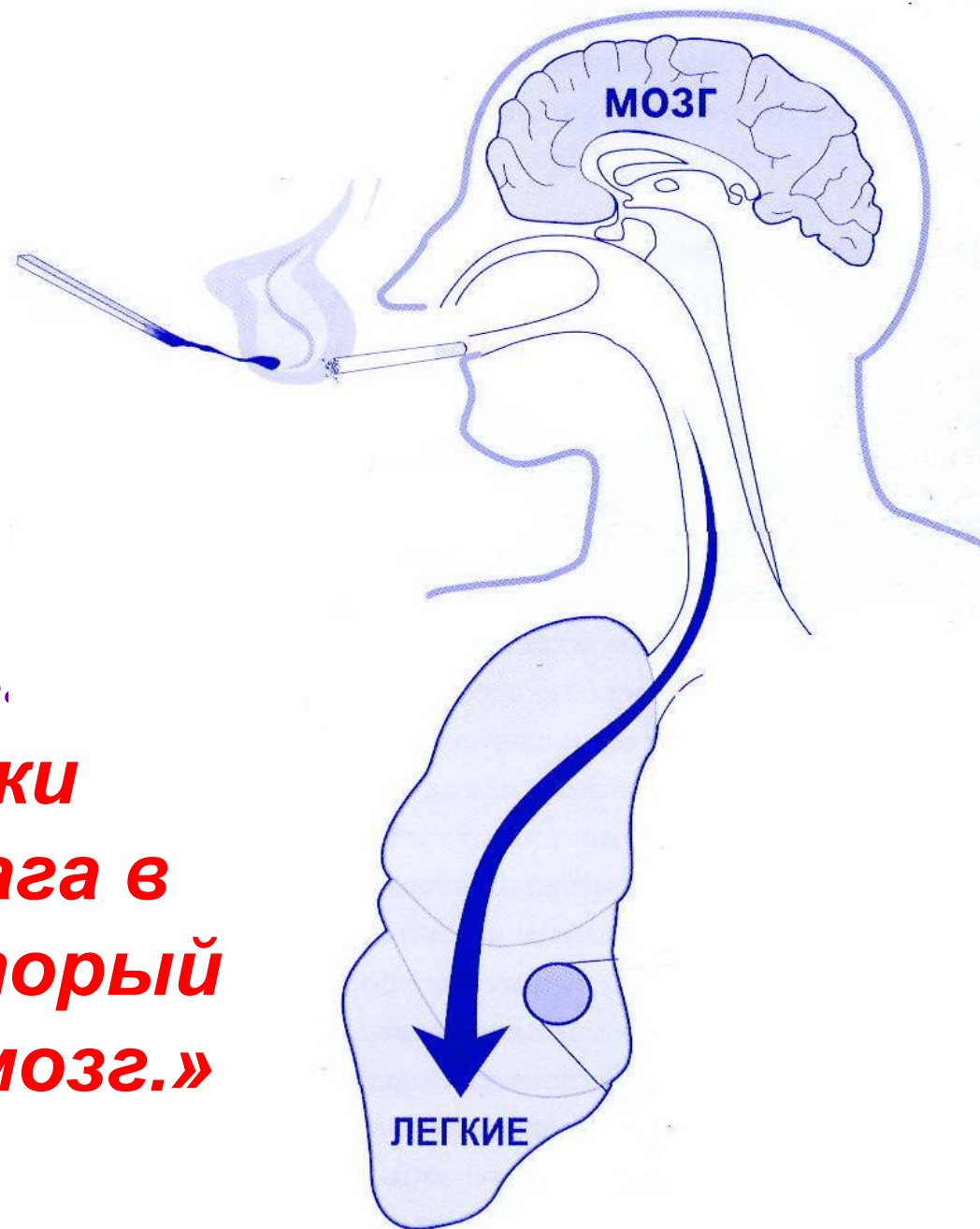


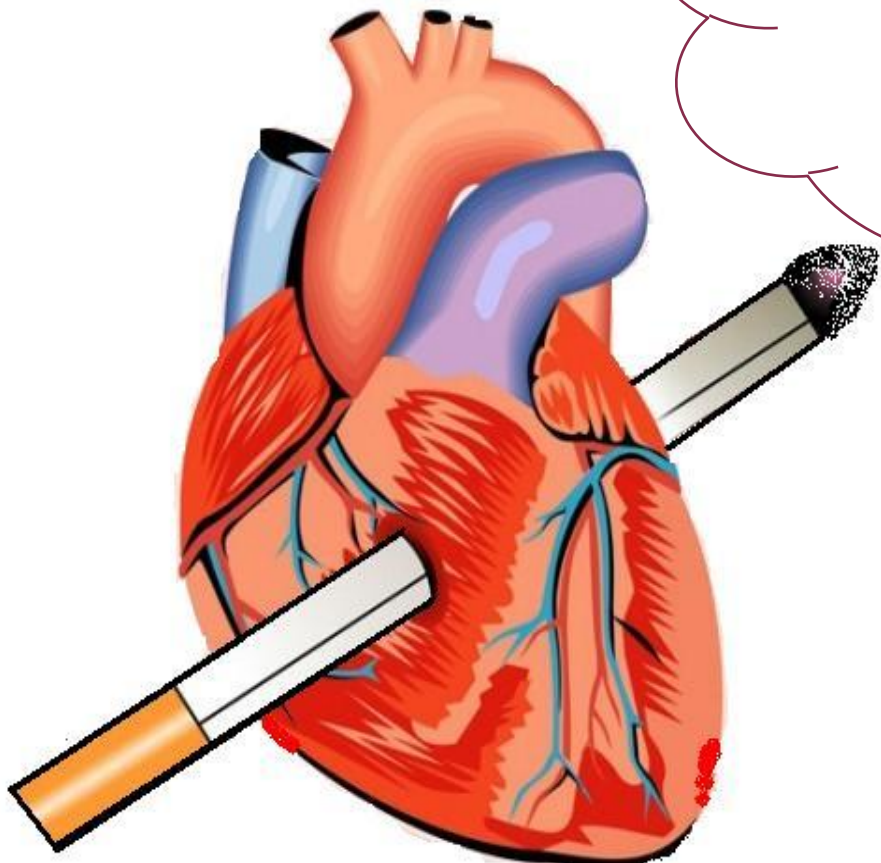
**После курения
уменьшается
диаметр
артерии на 30%.
Чему стал равен
диаметр
артерии, если он
был равен 20
микрон?**



**У курильщиков
кровеносные
сосуды менее
эластичные,
снижается
питание
головного мозга,
слабеет память.**

**«Курильщики
впускают врага в
свои уста, который
похищает их мозг.»**



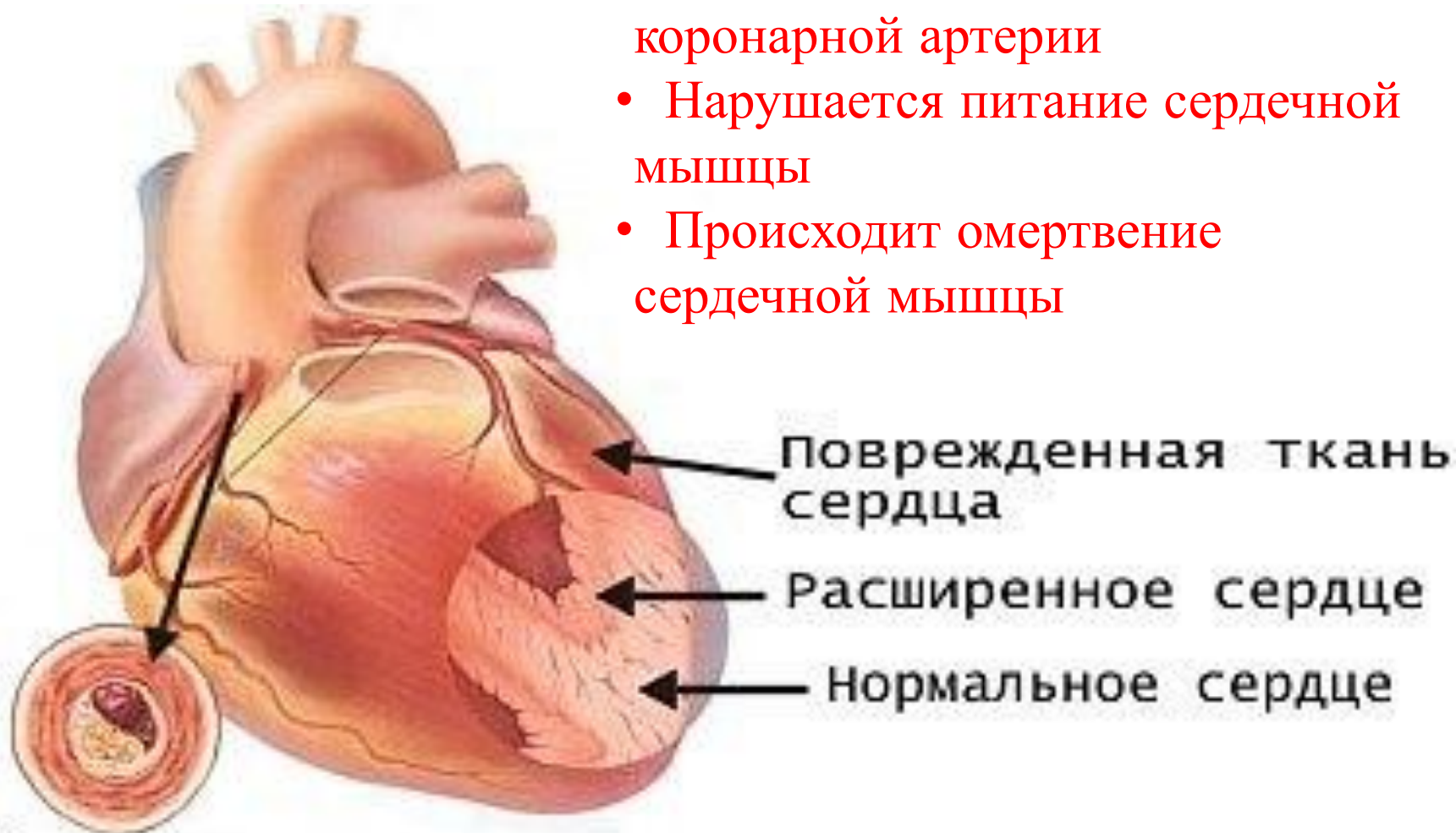


1. В норме пульс составляет 70 ударов в минуту. После выкуренной сигареты пульс **учащается на 15%-25%. Каков пульс **КУРИЛЬЩИКА** ?**

2. В Михайловке в 2012 году инфаркт перенесли 108 человек. Первопричиной в 25% случаев является курение. Сколько человек могли остаться здоровыми?

ЧТО ТАКОЕ ИНФАРКТ?

- Происходит закупорка коронарной артерии
- Нарушается питание сердечной мышцы
- Происходит омертвление сердечной мышцы



Закупоренные коронарные артерии

В России курят 50 % юношей и 30 % девушек. В Волгоградской области в 2013 закончат школу году 18 тыс. выпускников.

По данным Всемирной Организации Здравоохранения 25 % курящих **умирает преждевременно**. Сколько выпускников потеряют в среднем **10-15 лет своей жизни**?



Пассивное курение

Человек пробыл в накуренном помещении 1 час, это равноценно 4 выкуренным сигаретам. 1 сигарета разрушает 5% дневной нормы витамина С. Сколько человек потерял витамина С, если дневная норма 60 мг?

Социальный вред от курения



До 15% рабочего времени уходит на курение. Рабочий день 8 часов. Сколько рабочего времени теряется из-за курения?

**Некоторые зарубежные
фирмы за одну и ту же
работу курильщикам
устанавливают зарплату на
15% ниже, чем некурящим.
Зарплата-400\$. На сколько
меньше будет получать
курильщик?**

Меры по ограничению курения:

- **Запрет на продвижение по службе**
- В Нью –Йорке за курение в общественных местах ***штраф 1000 долларов***
- В Италии за курение в присутствии беременной женщины или ребенка ***штраф 500 евро.***
- В Германии и Канаде ***повышены цены на табачные изделия.***

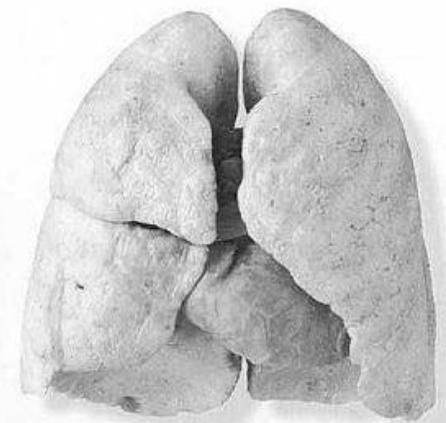
Как табак влияет на молодой организм:



- Старит кожу
- Жёлтые зубы
- Плохой запах из рта
- Голос хриплый, прокуренный
- Склонность к простудным заболеваниям
- Пальцы рук, ногти желтеют
- Замедляется рост
- Рак лёгких, губ, горла, кожи
- Рождение ослабленного потомства
- Преждевременная смерть



Курильте-это круто!!!



Да конечно :)

**«Табак приносит вред телу,
разрушает разум, отупляет целые
нации ...»**

Бальзак