



Гест по поэме Н. В. Гоголя «Мёртвые души»

Стефанова Лариса Михайловна, учитель русского языка и литературы Гв(с)ОУ «Республиканский центр образования» (г. Сыктывкар, Республика Коми)

Вопрос № 1.

Кто подсказал Н. В. Гоголю сюжет «Мёртвых душ»?

- A. М. Ю. Лермонтов.
- B. А. С. Пушкин.
- C. Л. Н. Толстой.
- D. И. С. Тургенев.

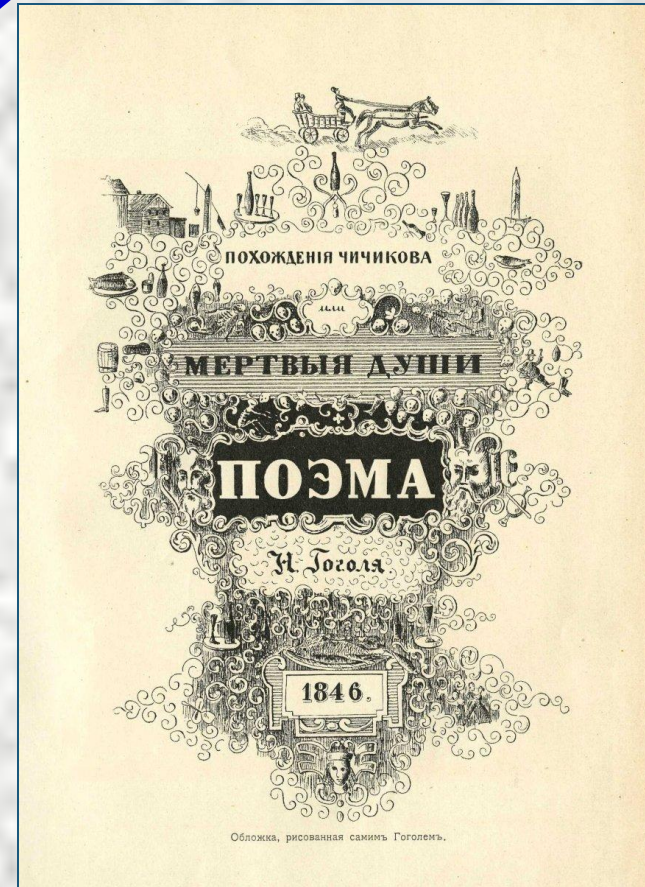


А. С. Пушкин.
Портрет работы В. А.
Тропинина.

Вопрос № 2.

Назовите жанр «Мёртвых
душ»»

- A. Роман.
- B. Поэма.
- C. Рассказ
- .
- D. Повест
ь.



Обложка, рисованная самим Гоголемъ.

Обложка поэмы 'Мертвые души'. Рис. Н.Гоголя .

Вопрос № 3.

Какой приём использует Н. В. Гоголь в названии поэмы?

А. Метафор

а.

В. Оксюмор

он.

С. Эпитет

Оксюморон (греч. — «острая глупость») —
сочетание слов с противоположным

значением.

Вопрос № 4.

Назовите имя и отчество
Чичикова .

- A. Иван Павлович.
- B. Павел Николаевич.
- C. Павел Иванович.
- D. Пётр



Павел Иванович Чичиков. П.
Боклевский .

Вопрос № 5.

Чей это портрет?

На взгляд он был человек видный; черты лица его были не лишены приятности, но в эту приятность, казалось, чересчур было передано сахару; в приемах и оборотах его было что-то заискивающее расположения и знакомства. Он улыбался заманчиво, был белокур, с голубыми глазами.

A. Плюшкин

.

B. Ноздрёв.

C. Манилов.

D.



Манилов . Рисунок П.

Вопрос № 6.

Кто в поэме Н. В. Гоголя
назван «прорехой на
человечестве» ?

- A. Плюшкин.
- B. Ноздрёв.
- C. Манилов.
- D. Собакевич.

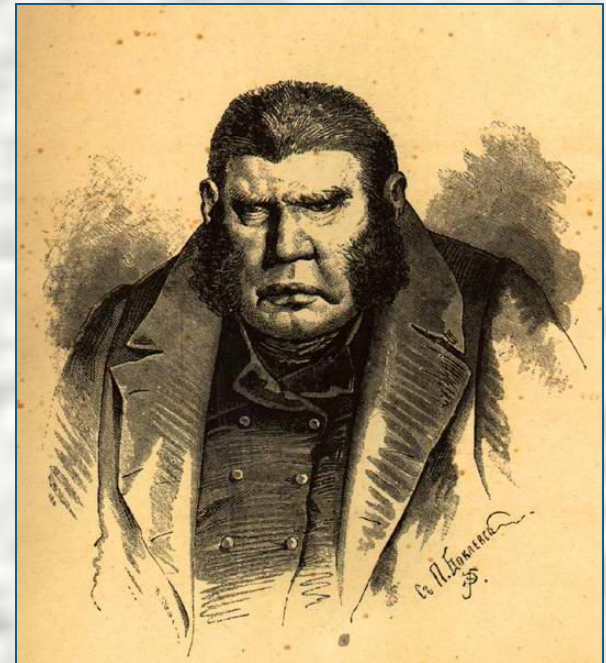


Плюшкин . Рисунок П.
Боклевского.

Вопрос № 7.

Кто из помещиков показался Чичикову «весьма похожим на средней величины медведя» ?

- А. Плюшкин.
- В. Ноздрёв.
- С. Манилов.
- Д. Собакевич
- Ч.



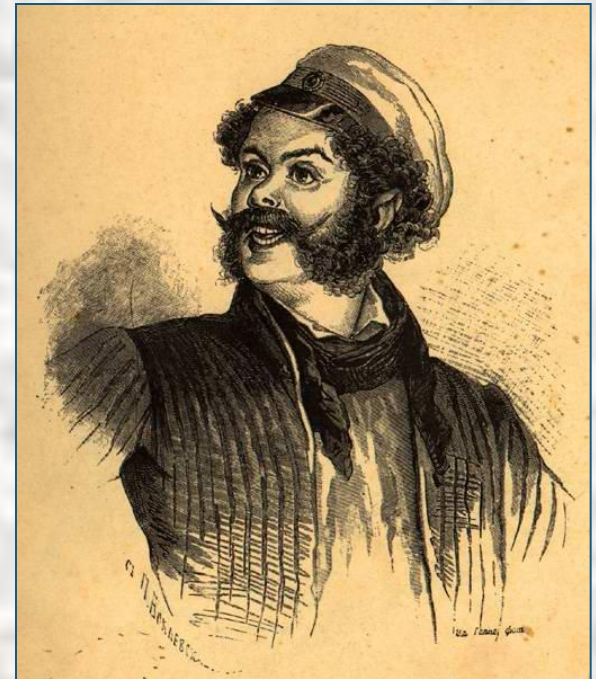
Собакевич . Рисунок П. Боклевского.

Вопрос № 8.

Чья это характеристика ?

«Человек лет тридцати, разбитной малый, который после трёх – четырёх слов начал говорить ему (Чичикову) «ты».

- A. Манилов.
- B. Ноздрёв.
- C. Плюшкин.
- D. Собакев



Ноздрев. Рисунок П.

Вопрос № 9.

Кому из героев поэмы принадлежит это жилище ?

«Комната была обвешана старенькими полосатыми обоями; картины с какими-то птицами, зеркала с тёмными рамками ... , за всяким зеркалом заложены были или письмо, или старая колода карт или чупок».

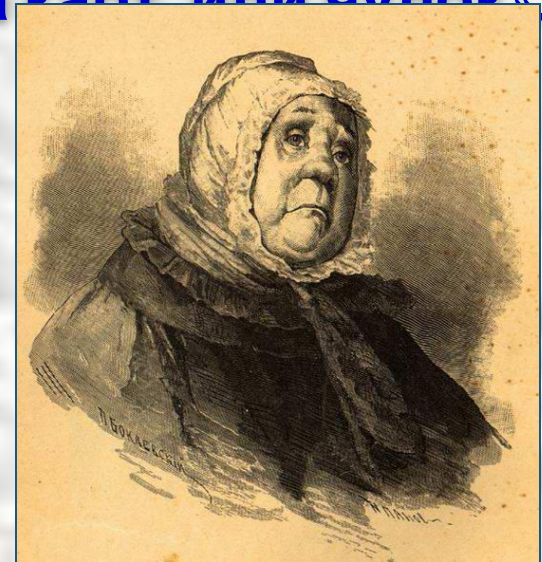
А. Плюшкин.

В. Коробочк

а.

С. Манилов.

Д.



Коробочка. Рисунок П. Боклевского.



1. Манилов
2. Коробочка
3. Ноздрев
4. Собакевич
5. Плюшкин.

Вопрос № 11.

Кому принадлежат эти слова

?

Я их знаю всех : это мошенники, весь город такой:
мошенник на
мошеннике сидит и мошенником погоняет. Все
хриstopродавцы .

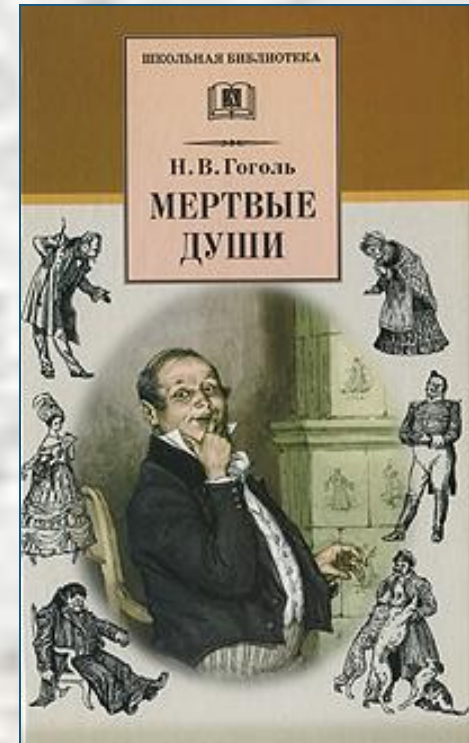
А. Манило

В.

В. Ноздрё

В.

С. Плюшки



Вопрос № 12.

Кто рассказывает «Повесть о капитане Копейкине»?

А. Чичиков.

Б. Ноздрёв.

В. Почтмейстер.

Г.

Председатель
казённой



Вопрос № 13.

**С какой целью Н. В. Гоголь
вводит в произведение
«Повесть о капитане
Копейкине»?**

- А. Показать бездуховность бюрократических законов.**
- Б. Изобразить жизнь столичного чиновничества.**
- В. Опровергнуть идею безнаказанности властей.**
- Г. Показать губительную власть денег**

Вопрос № 14.

С какой целью Чичиков скупал «мёртвые души»?

А. Для того, чтобы считаться богатым помещиком.

Б. Для того, чтобы выгодно жениться, назвавшись владельцем тысяч душ.

В. Для того, чтобы заложить их в опекунский совет в качестве живых

Вопрос № 15.

Кого из героев поэмы Н. В. Гоголь не относит к «мёртвым душам»?

- А. Чичикова.
- Б. Манилова.
- В. Умерших крестьян.
- Г. Селифана.



Афанасьев А. Ф. Два мужика.



С. А. Коровин. Пт ица-т ройка.



**При создании презентации
были использованы
материалы**

Интернет-сайтов:

Википедия — свободная энциклопедия

**<http://ru.wikipedia>
Иллюстрации к «Мертвым душам»:**

http://az.lib.ru/img/g/gogolx_n_w/text_0140/index

<http://angik.gogol.ru>

<http://www.nkj.ru/archive/articles>



**А. Лаптев. Вереница
«мёртвых душ».**

Спасибо за работу!

