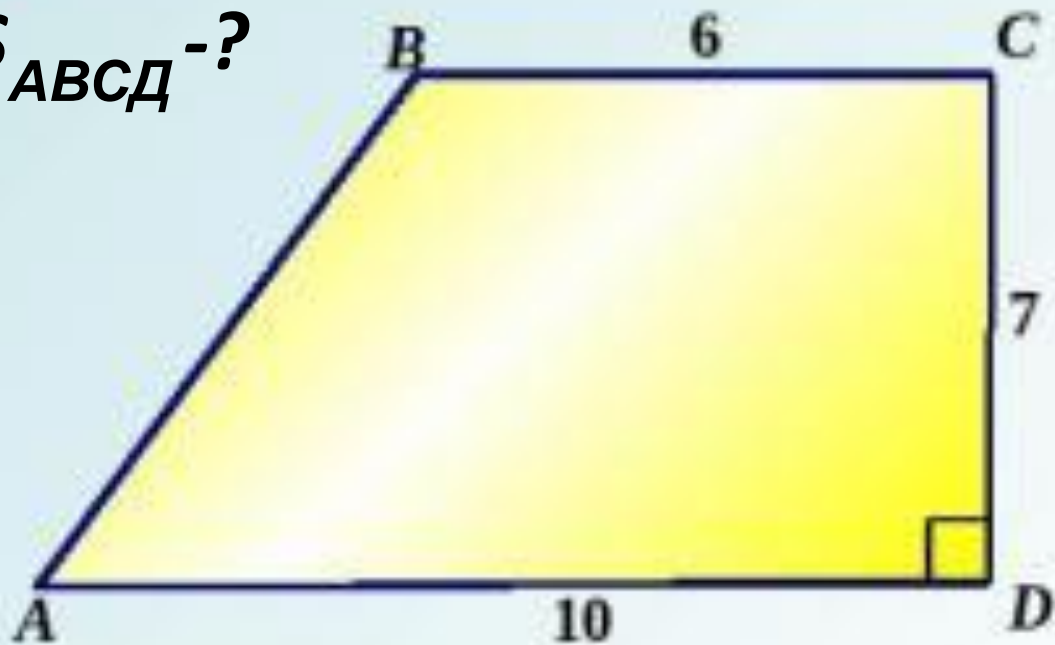


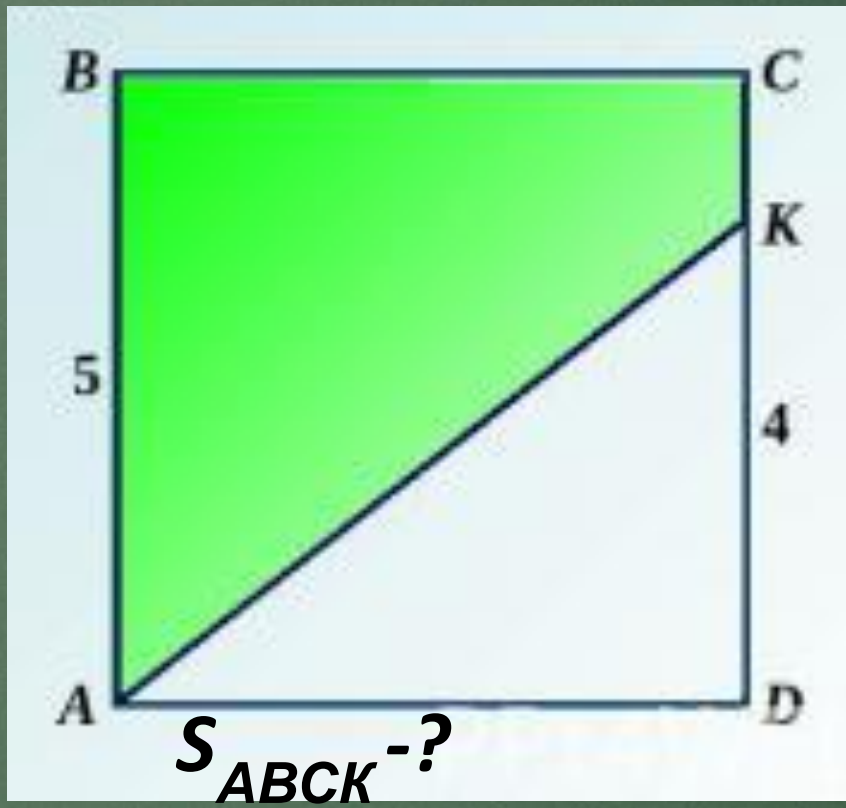
Презентация к уроку по теме: Могла ли
математика спасти Пахома, или
Площадь.

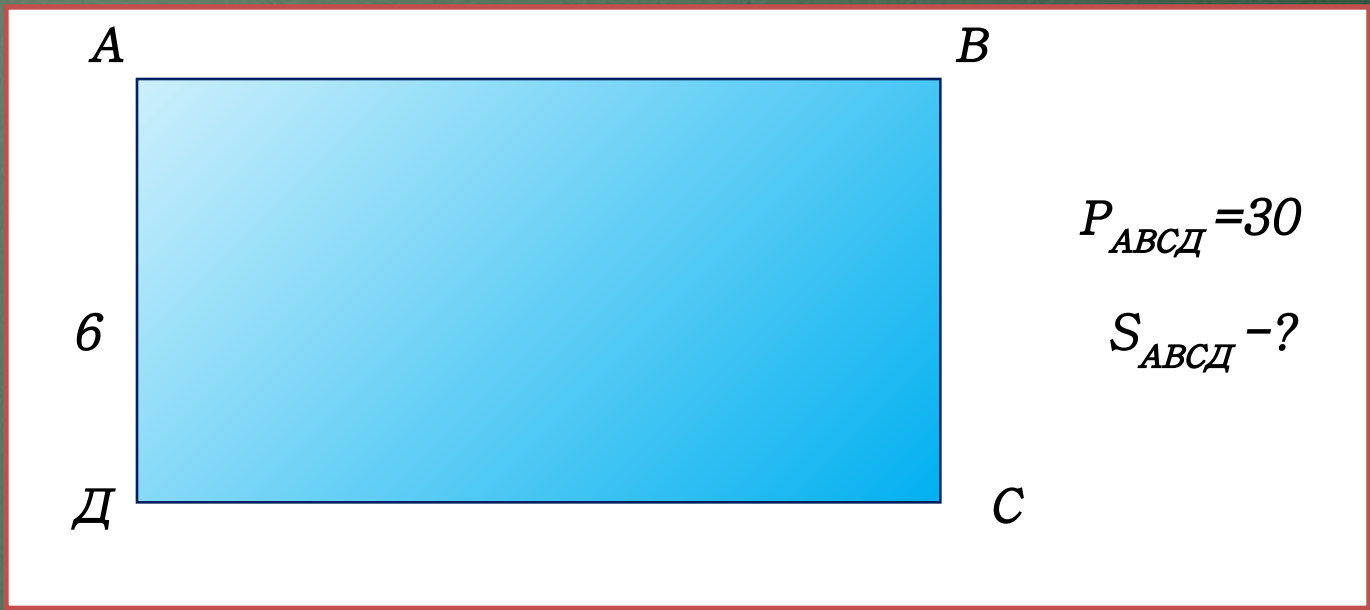
Учитель математики
МБОУ СОШ №52 г. Брянска
Камелягина Инна Таеровна



$S_{ABCD} = ?$







P

K

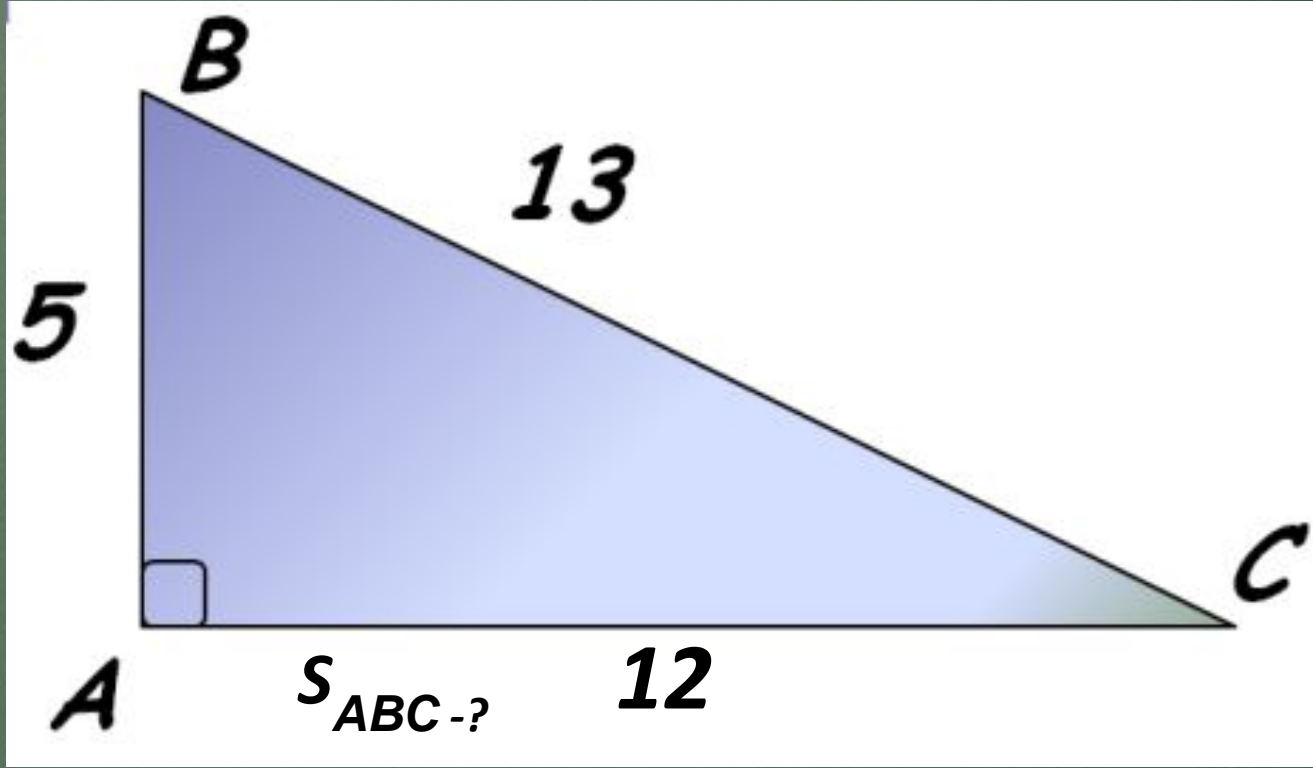
$$S_{MPKN} = 49$$

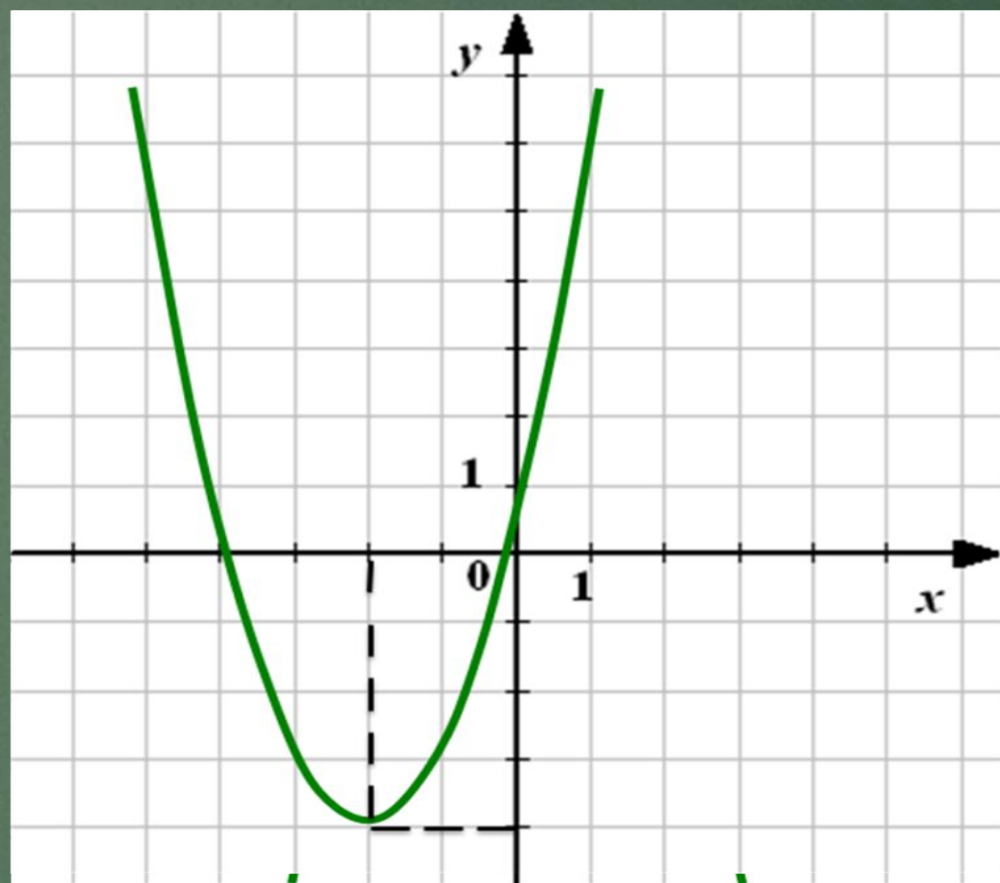


$$P_{MPKN} = ?$$

M

N

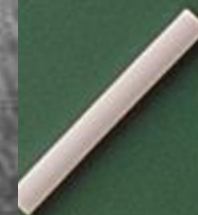




Лев Николаевич Толстой.



«Много ли человеку земли нужно?»



Тема урока: Могла ли математика
спасти Пахома, или Площадь.



Задача 1.

Найдите периметр и площадь прямоугольной трапеции $ABCD$, с прямым углом D , если большее основание трапеции равно 10 верст, меньшее основание 2 версты, а большая боковая сторона 17 верст.



Верста́ — русская единица
измерения расстояния, равная 1,067 км.



Задача 2.

Периметр прямоугольника равен 44 км.
Какую длину должны иметь стороны
прямоугольника, чтобы площадь была
наибольшей?



Свойства квадрата:

1. *Из всех четырехугольников с одинаковым периметром наибольшую площадь имеет квадрат.*

2. *Из всех четырехугольников с одинаковыми площадями, квадрат имеет наименьший периметр.*



Задача 3:

Зная, что $\sqrt{10} \approx 3,2$, найдем приближенное значение периметра квадрата, площадь которого равна 90 кв. км.



Домашнее задание:

I уровень: № 515(а), 518(а),

II уровень: № 515(б), 518(б), 505.

