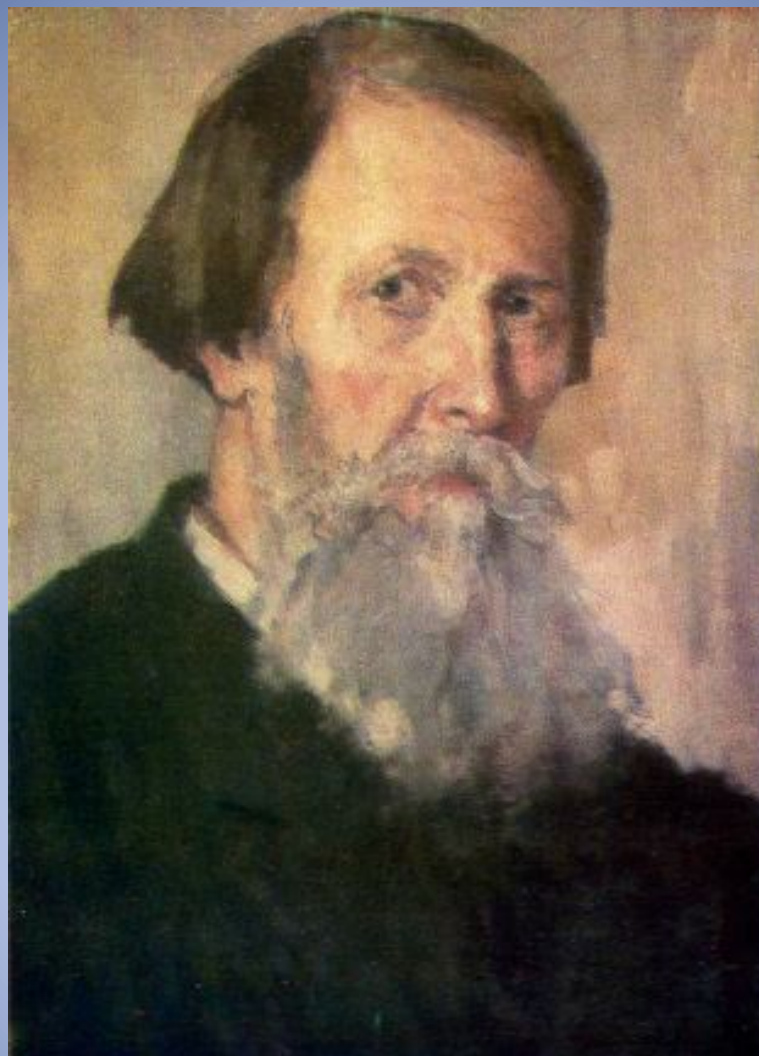




Васнецов Виктор Михайлович

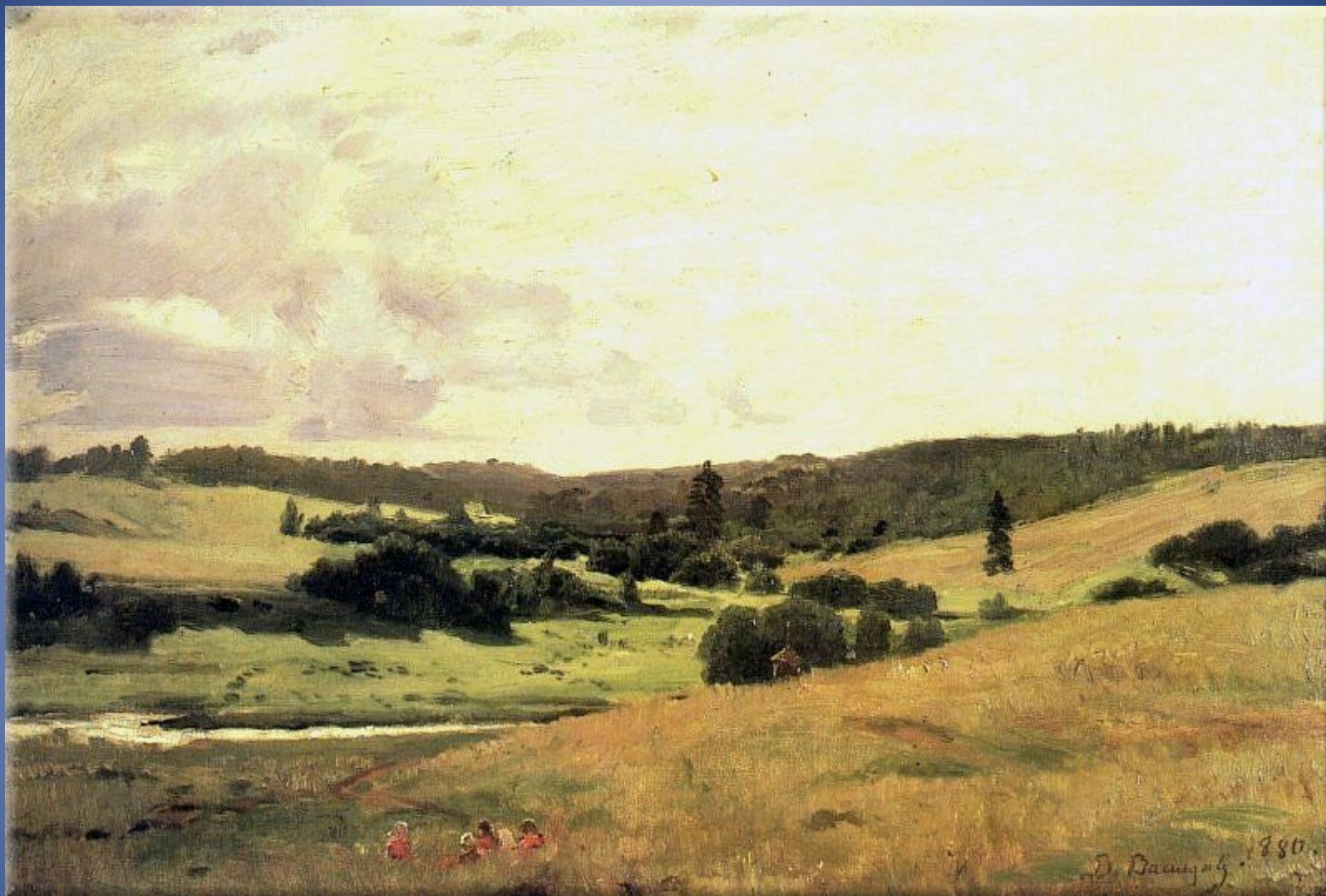
пейзажи, натюрморт

Составитель: Ларионова Г. А., учитель начальных классов МОУ СОШ № 27, г. Тверь



В.М. Васнецов. Автопортрет.
1913. Холст, масло.
Дом-музей В. М. Васнецова,
Москва

Если портреты близких людей помогли Васнецову в создании идеала национальной красоты, национального типа, то в Абрамцеве и его окрестностях с их характерными для средней полосы России дубовыми, еловыми, березовыми лесами и рощами, причудливо-извилистой с темными заводями речкой Ворея, прудами, поросшими осокой, глухими оврагами и веселыми лужайками и пригорками, вырабатывался тип национального пейзажа.



Окрестности Абрамцева. Долина речки

Вори.

1880г.

Холст, масло.



В.М. Васнецов . В парке
Конец 1870-х, холст, масло,
Государственная Третьяковская галерея, Москва.



Дубовая роща в Абрамцево
1883г, холст, масло,
Государственная Третьяковская галерея, Москва.



В.М. Васнецов . Затишье
1881г, холст, масло,
Государственная Третьяковская галерея, Москва.



В.М. Васнецов
Пейзаж под Абрамцевым
Этюд для картины "Богатыри"
1881г, холст, масло,
Государственная Третьяковская галерея, Москва.



Пруд в Ахтырке
1880г, холст, масло,
Государственная Третьяковская галерея,
Москва.



Ахтырка.
Эюд.
1879, холст, масло.



В. М. Васнецов. **Опушка елового леса**
Этюд к картине "Аленушка"
1881г, холст, масло,
Государственная Третьяковская галерея,
Москва.



В.М. Васнецов . **Алёнушкин пруд**
(**Пруд в Ахтырке**)
1880г, холст, масло,
Государственный историко-художественный и
литературный музей-заповедник "Абрамцево",
Московская область



Букет.
1880 г.
Холст,
масло.

Источники информации

http://mindwar.ru/?page_id=289&nggpage=3

http://www.centre.smr.ru/win/artists/vasnec_v/biogr_vasnec1.htm

http://www.vasnecov.ru/gallery_painting/

<http://1-9-6-3.livejournal.com/215275.html?style=mine>

<http://www.artsait.ru/art/v/vasnecov/main2.htm>

<http://nearyou.ru/vvasnetsov/0vvasndolg2.html>

http://www.hram-bg.ru/common/galery.php?p=../galery/2008/02_rojd/09.jpg