

Презентация
к уроку русского
языка

по теме:

**«ИМЯ»
СУЩЕСТВИТЕЛЬНОЕ»**



**КТО?
ЧТО?**

Выполнила:
Учитель начальных
классов
МБОУ «ООШ №98»
Бакланова Т.С.



Имя
существительно
часть речи,
обозначает предметы,
отвечает на вопросы
кто?, что?

Число

Единственное

Множественное



девочка

девочки



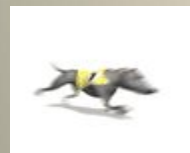
рыба

рыбы



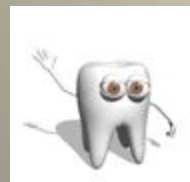
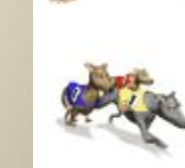
рак

раки



собака

собаки



зуб

зубы



Женский род

роза
(она, моя)

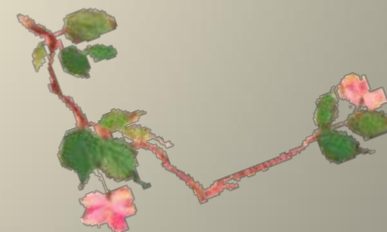


мышь
(она, моя)
мышка
(она, моя)



ёлка
(она, моя)
ель
(она, моя)

ветка
(она, моя)
птица
(она, моя)



Мужской род

клоун
(он, мой)
букет
(он, мой)



мальчик
(он, мой)
Петя
(он, мой)



подарок
(он, мой)
мишка
(он, мой)

телевизор
(он, мой)



Средний род

*солнце
(оно, моё)*



*растение
(оно, моё)*



*сердце
(оно, моё)*



*лицо
(оно, моё)*



1 склонение

*мужчин-а
дяд-я*



*планет-а
Земл-я*

*Имена
существительные
мужского рода
с окончаниями
- а, - я;
женского рода
с окончаниями
- а, - я*

2 СКЛОНЕНИЕ

*Имена
существительные
мужского рода*

*с - □ окончанием;
среднего рода*

с окончаниями

- О, - е цветок□

отражени-е



*аквариум□
растени-е*



*месяц□
неб-о*

3 СКЛОНЕНИЕ



мать □

дочь □

рысь □



*Имена
существитель
ные
женского рода
с ь на конце*

НЕСКЛОНЯЕМЫЕ имена существительные

пальто

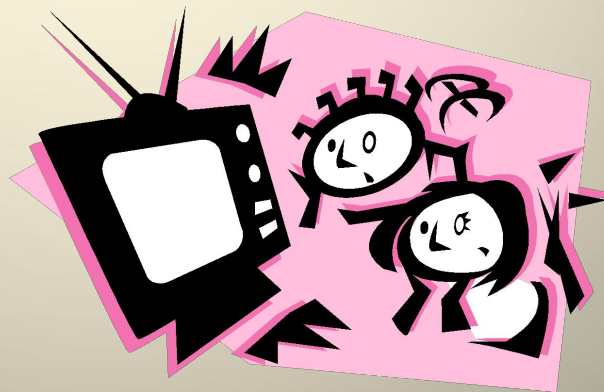


шоссе

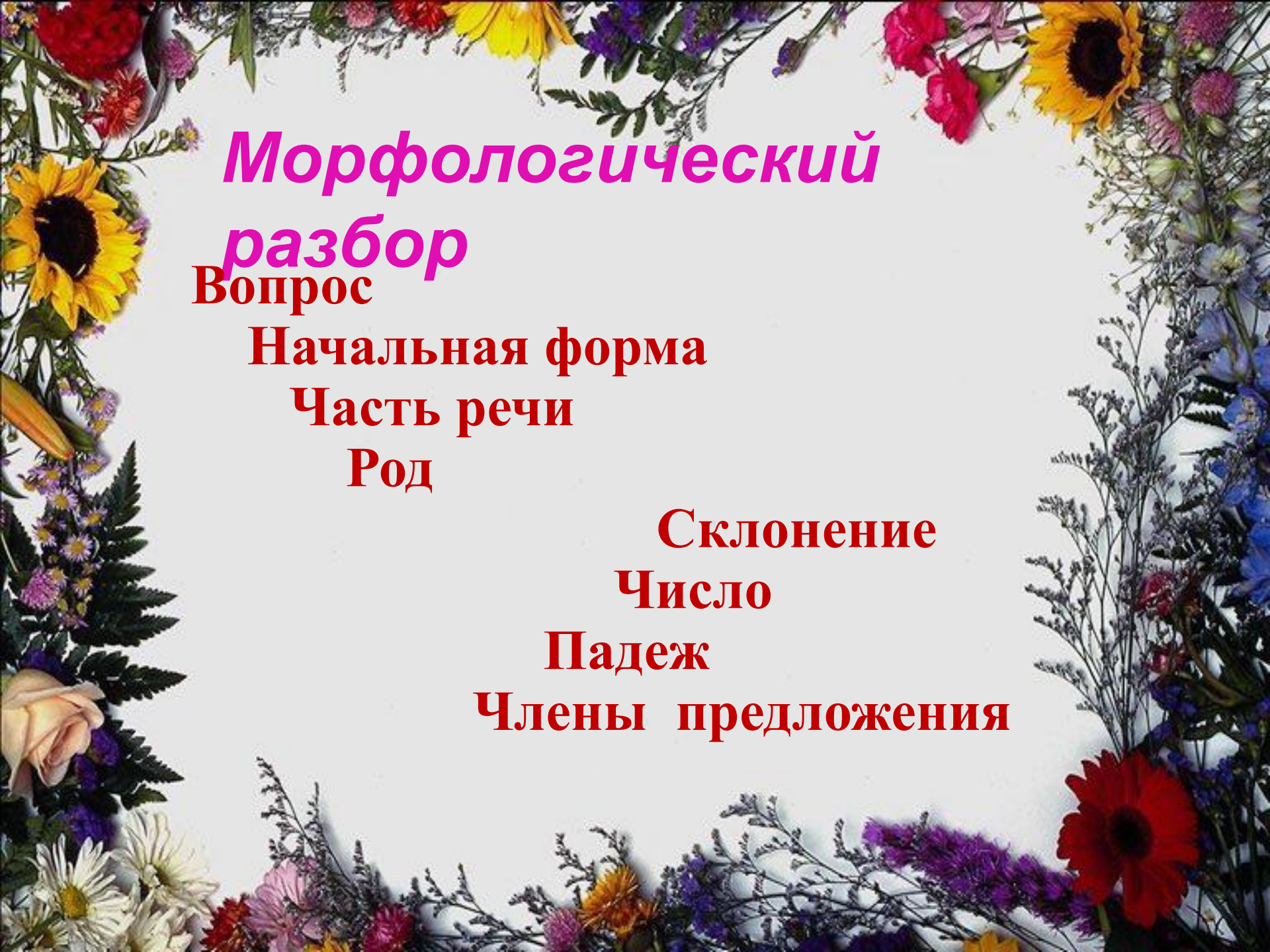


метро

кофе



кино



**Морфологический
разбор**

Вопрос

Начальная форма

Часть речи

Род

Склонение

Число

Падеж

Члены предложения

ПОМНИ!!!

Им.

кто? что?

Р.

кого?

чего?

Д.

кому?

чему?

В.

кого? что?

Т.

кем? чем?

П.

о ком? о чём?


Закончи предложения

- ❖ В русском языке... падежей:...
- ❖ Чтобы определить падеж имени существительного в предложении, нужно...
- ❖ В русском языке...
склонения
- ❖ К 1-му склонению относятся существительные...; ко 2-му склонению...; к 3-му склонению...
- ❖ Чтобы определить склонение существительного нужно...



Закончи предложения

- ❖ Постоянные признаки имени существительного – это..., непостоянные признаки – это.
- ❖ Постоянные признаки так называются, потому что...
- ❖ Начальная форма имени существительного – это...
- ❖ Изменение существительных по падежам и числам называется...
- ❖ Изменение существительного по падежам – это... (словообразование или словоизменение?)



*Дорожка (И.п.) домой
Мне мила с детских лет.
Дорожки (Р.п.) знакомой
Красивее нет!
И если зашёл я
Не знаю куда,
Дорожку (В.п.)домой
Отыскал бы всегда.*

*На этой дорожке (П.п.)
И в трудные дни
Я пел бы без устали
Песни свои.*